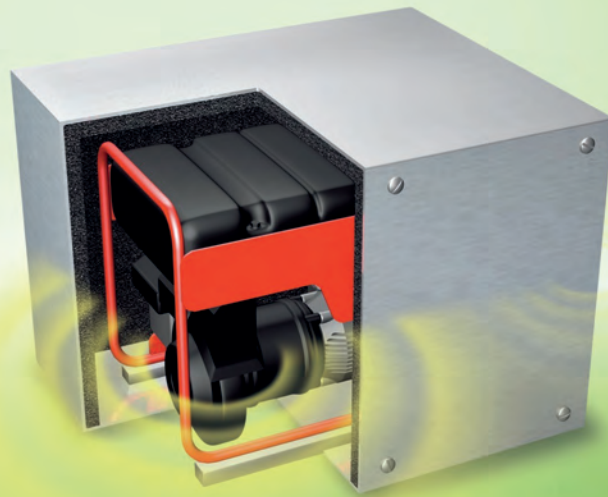


ArmaSound® RD

FÜR EINE LEISERE UMWELT



- Ausgezeichnete Schalldämmung
- Flexibel und leicht
- Schall- und Wärmedämmung in einem

Technische Daten - ArmaSound RD120

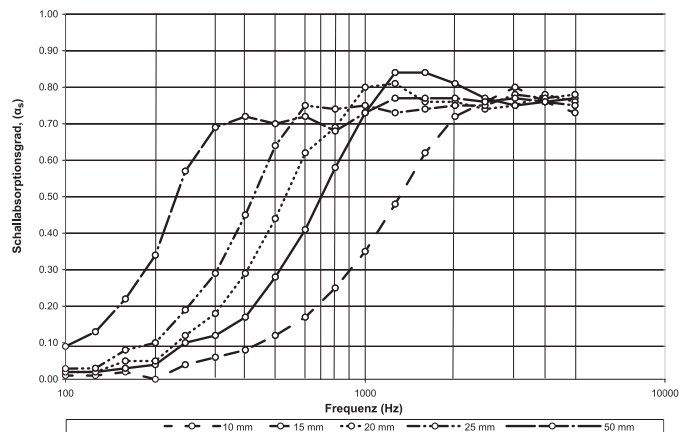
Kurzbeschreibung	Hochflexibles, offenzelliges Schalldämmmaterial mit komplexer Porenstruktur.
Materialtyp	Elastomerschaum auf Basis synthetischen Kautschuks.
Farbe	Schwarz
Spezielle Materialhinweise	Selbstklebebeschichtung (auf Anfrage): Haftkleber-Beschichtung auf modifizierter Acrylat-Basis mit Gitternetzstruktur. Abdeckung aus Polyethylen-Folie.
Anwendungen	Schalldämmendes Material mit hervorragender Schallabsorption für unterschiedliche Einsatzzwecke, z.B. Gebläsekonvektoren, Schachtdämmung, Gehäusedämmung, Kühlanlagen, Schallschutzhauben, Rohrleitungen, etc.

Eigenschaft	Wert/Beurteilung		Prüfzeugnis ^{*1}	Überwachung ^{*2}	Besondere Hinweise					
Temperaturbereich										
Anwendungsbereich	Obere Anwendungsgrenztemperatur		+ 85 °C	o/●	Getestet nach EN 14706, EN 14707 & EN 14304					
	Untere Anwendungsgrenztemperatur		-20 °C							
Wärmeleitfähigkeit										
Wärmeleitfähigkeit	$\vartheta_m \pm 0$		°C	λ=	o/●					
	$\lambda \leq 0,052$		W/(m · K)			$[52 + 0,1 \cdot \vartheta_m + 0,0009 \cdot \vartheta_m^2]/1000$				
Brandverhalten										
Baustoffklasse	Euroklasse		E	D 4411	o					
Praktisches Brandverhalten	Selbstverlöschend, nicht abtropfend, leitet kein Feuer									
Akustische Eigenschaften										
Schallabsorption	Praktischer Schallabsorptionsgrad α_p	Absorptionsgrad Oktavband	≤	0,800	EU 2555	Geprüft nach DIN EN ISO 20354				
Bewerteter Schallabsorptionsgrad α_w	Abhängig von der Materialdicke.					Bewertet nach EN ISO 11654.				
	a_s / Dicke	125	250	500	1.000	2.000	4.000			
	10	0,010	0,030	0,120	0,360	0,700	0,760			
	15	0,020	0,090	0,290	0,720	0,810	0,760			
	20	0,030	0,120	0,450	0,770	0,750	0,760			
	25	0,050	0,190	0,610	0,740	0,750	0,780			
	50	0,150	0,530	0,710	0,730	0,770	0,760			
	Dicke	10 mm	15 mm	20 mm	25 mm	50 mm				
	α_w^2	0,20 (H)	0,35 (MH)	0,40 (MH)	0,50 (MH)	0,750				
	Klasse	E	D	D	D	C				
	NRC ³	0,300	0,450	0,500	0,550	0,700				
Sonstige technische Eigenschaften										
Dichte	≥ 100 kg/m ³									Nach dem eigenen Verfahren des Herstellers geprüft
UV-Beständigkeit	nicht UV-beständig									
Gesundheitliche Aspekte	Staub- und faserfrei									
Lagerung und Haltbarkeit	Selbstklebende Platten: 1 Jahr									Kann in trockenen, sauberen Räumen bei normaler relativer Feuchte (50-70%) und Umgebungstemperatur (0-35 °C) gelagert werden.

*1 Weitere Dokumente wie Prüfzeugnisse, Genehmigungen und ähnliches können unter Nennung der angegebenen Registriernummer angefordert werden.

*2 ●: Offizielle Überwachung durch unabhängige Institute und/oder Prüfbehörden
○: Werkseigene Produktionskontrolle

Typische Schallabsorptionsverhalten von ArmaSound RD 120 (ISO 354)



Die gezeigten Daten repräsentieren eine typische Schallabsorptionskurve.

Alle Daten und technischen Informationen basieren auf Ergebnissen, die unter typischen Anwendungsbedingungen erzielt wurden. Empfänger dieser Informationen sollten in ihrem eigenen Interesse und auf eigene Verantwortung rechtzeitig mit uns klären, ob die Daten und Informationen für den beabsichtigten Anwendungsbereich anwendbar sind. Installationsanweisungen finden Sie in unserem Armaflex Montagehandbuch. Bitte wenden Sie sich an unseren Außendienst, bevor Sie Edelstähle dämmen. Zur Gewährleistung einer ordnungsgemäßen Installation muss Armaflex Kleber 520 verwendet werden. Einige Kühlmittel können Austrittstemperaturen über +110 °C erreichen; fragen Sie bitte unseren Außendienst nach weiteren Informationen. Bei Anwendung im Freien sollte Armaflex innerhalb von 3 Tagen geschützt werden, etwa mit Armafinish Farbe oder einer Arma-Chek-Ummantelung.

Technische Daten - ArmaSound RD240

Kurzbeschreibung	Hochflexibles, hydrophobes, offenzelliges Schalldämmmaterial mit komplexer Porengeometrie.
Materialtyp	Elastomerschaum auf Basis synthetischen Kautschuks.
Farbe	Schwarz
Spezielle Materialhinweise	Selbstklebebeschichtung (auf Anfrage): Haftkleber-Beschichtung auf modifizierter Acrylat-Basis mit Gitternetzstruktur und einer Abdeckung aus Polyethylen-Folie.
Sortiment	Platten: 6, 10, 15, 20 und 25 mm Dicke / Breite 1000 mm / Länge 1000 mm. Weitere Abmessungen auf Anfrage
Anwendungen	Schalldämmendes Material mit hervorragender Schallabsorption für unterschiedliche Einsatzzwecke, z.B. Gebläsekonvektoren, Schachtdämmung, Gehäusedämmung, Kühlsysteme, Schallschutzhauben, Rohrleitungen. ArmaSound® RD240 ist darüber hinaus ein wichtiger Bestandteil des ArmaSound Industrial Systems, um Schalldämmung auf industrielle Rohrleitungen und Behälter zu gewährleisten.
Besonderheiten	Hervorragende schallabsorbierende Eigenschaften
Montage	Für die Verarbeitung ist es empfehlenswert, die Verarbeitungshinweise für das ArmaSound Industrial System zu Rate zu ziehen.

Eigenschaft	Wert/Beurteilung							Prüfzeugnis ¹	Besondere Hinweise	
Temperaturbereich										
Anwendungsbereich	Obere Anwendungsgrenztemperatur							+85 °C		
	Untere Anwendungsgrenztemperatur							-20 °C		
Wärmeleitfähigkeit										
Wärmeleitfähigkeit	ϑ_m		0				°C			Prüfung nach EN 12667 (vergleichbar mit ASTM C177 und C518)
	λ		≤		0,062		W/(m · K)			
Brandverhalten										
Baustoffklasse	Euroklasse							E		DIN EN ISO 11925-2
Sonstige Brandklasse ¹	BS 476 Teil 7							Klasse 1		BS 476 Klasse 1 Zulassung durch Lloyds
	ASTM E84							< 25 Flammenausbreitungsindex		
Praktisches Brandverhalten	Selbstverlöschend, nicht abtropfend, leitet kein Feuer									
Akustische Eigenschaften										
	Praktischer Schalldämpfungskoeffizient α_p / Frequenz [Hz] (typische Werte)								Geprüft nach EN ISO 354 Eingestuft nach EN ISO 11654	
									Geprüft nach EN ISO 345. Eingestuft nach EN ISO 11654	
	a_s / Dicke	125 Hz	250 Hz	500 Hz	1000 Hz	2000 Hz	4000 Hz		geprüft gemäß ISO 354, bewertet gemäß 11654	
	6 mm	0,010	0,030	0,070	0,180	0,390	0,740			
	10 mm	0,010	0,040	0,150	0,460	0,870	0,940			
	15 mm	0,030	0,110	0,380	0,800	1,030	0,890			
	25 mm	0,090	0,280	0,770	1,030	0,940	0,900			
	Dicke	6 mm	10 mm	15 mm	25 mm					
	α_w	0,15 (H)	0,25 (H)	0,40 (MH)	0,60 (MH)					
	Klasse	E	E	D	C					
	NRC	0,150	0,400	0,600	0,750					
	(gemäß ASTM C 423)									
Sonstige technische Eigenschaften										
Dichte	220 bis 360 kg/m ³								Prüfung nach ISO 845, ASTM D1622	
Reißfestigkeit	0,4 - 1,4 kN/m								geprüft gemäß ISO 34-1	
Zugfestigkeit	MD 70 bis 190 kPa								geprüft gemäß ISO 1798	
Dehnungsfähigkeit	MD 50 - 90 %								geprüft gemäß ISO 1798	
Gesundheitliche Aspekte	Faser- und staubfrei									

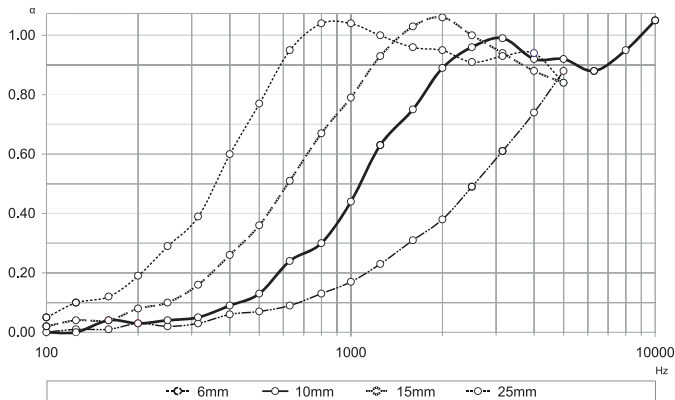
Technische Daten - ArmaSound RD240

Lagerung und Haltbarkeit	Platten selbstklebend: 1 Jahr	Lagerung in trockenen, sauberen Räumen bei normaler Luftfeuchte (50-70%) und Raumtemperatur (0-35 °C).
Akustische Einfügungsdämpfung	Bei der Anwendung als Bestandteil eines Systems erfüllt ArmaSound RD 240 die ISO 15665 Klasse A bis C und Shell DEP 31.46.00.31-Gen Klasse D	Prüfung nach ISO 3741 und ISO 15665
Wasseraufnahme ¹	4.4 %	Prüfung gemäß AGI Q 136

1. Basierend auf einzelnen Prüfergebnissen, die nicht regelmäßig überwacht werden. Nur als Information zu verwenden.

*1 Weitere Dokumente wie Prüfzeugnisse, Genehmigungen und ähnliches können unter Nennung der angegebenen Registriernummer angefordert werden.

Typisches Schallabsorptionsverhalten von ArmaSound RD 240 (ISO 354)



Alle Daten und technischen Informationen basieren auf Ergebnissen, die unter typischen Anwendungsbedingungen erzielt wurden. Empfänger dieser Informationen sollten in ihrem eigenen Interesse und auf eigene Verantwortung rechtzeitig mit uns klären, ob die Daten und Informationen für den beabsichtigten Anwendungsbereich anwendbar sind. Zur Gewährleistung einer ordnungsgemäßen Installation müssen Armaflex 520 oder Armaflex HT 625 verwendet werden. Armacell ergreift sämtliche Vorsichtsmaßnahmen, um die Genauigkeit der in diesem Dokument bereitgestellten Daten sicherzustellen und alle Angaben, technischen Informationen und darin enthaltenen Empfehlungen werden als korrekt erachtet. Allerdings kann Armacell nicht garantieren, dass die Daten 100% genau sind. Zudem sind geringe Abweichungen in Farbe, Qualität und Abmessungen unvermeidbar beeinträchtigen in den meisten Fällen nicht die Leistung des Produkts. Armacell lehnt ausdrücklich jede Haftung in Bezug auf die mit der Nutzung des Produkts erhaltenen Ergebnisse oder in Bezug auf das Vertrauen auf diese Informationen ab. Es werden keine ausdrücklichen oder stillschweigenden Gewährleistungen zur Eignung für einen bestimmten Zweck, Gewährleistungen der Marktgängigkeit oder sonstige Gewährleistungen hinsichtlich der beschriebenen Waren oder der hierin bereitgestellten Informationen gegeben. Alle Angaben und technischen Informationen in diesem Dokument müssen in Verbindung mit den eigenen Spezifikationen des Kunden gelesen werden. Es obliegt der Verantwortung der Empfänger, alle involvierten Parteien über den Inhalt dieser Dokumente zu informieren. Die beschriebenen und empfohlenen Verfahren müssen streng eingehalten werden. Weicht eine Anforderung von unseren Empfehlungen ab, nehmen Sie bitte vorab Kontakt mit uns auf, um mögliche geeignete Alternativen zu besprechen. Armacell haftet nicht für Ansprüche, die aus der Nichteinhaltung unserer Spezifikation oder sonstiger vereinbarter Lösungen und aus der Nichteinhaltung der Kundenspezifikation resultieren.

ArmaSound RD120 Platten



Bestell-Nr.	Dicke [mm]	Breite [m]	Länge [m]	m ² /Karton
ASD-120-06	6	1.0	1.0	8
ASD-120-10	10	1.0	1.0	5
ASD-120-15	15	1.0	1.0	3
ASD-120-20	20	1.0	1.0	2
ASD-120-25	25	1.0	1.0	2

Bemerkung Weitere Abmessungen und Dämmschichtdicken auf Anfrage

ArmaSound RD120 Platten selbstklebend



Bestell-Nr.	Dicke [mm]	Breite [m]	Länge [m]	m ² /Karton
ASD-120-06/A	6	1.0	1.0	8
ASD-120-10/A	10	1.0	1.0	5
ASD-120-15/A	15	1.0	1.0	3
ASD-120-20/A	20	1.0	1.0	2
ASD-120-25/A	25	1.0	1.0	2

Bemerkung Weitere Abmessungen und Dämmschichtdicken auf Anfrage

ArmaSound RD240 Platten



Bestell-Nr.	Dicke [mm]	Breite [m]	Länge [m]	m ² /Karton
ASD-240-06	6	1.0	1.0	8
ASD-240-10 •	10	1.0	1.0	5
ASD-240-15 •	15	1.0	1.0	3
ASD-240-20	20	1.0	1.0	2
ASD-240-25 •	25	1.0	1.0	2

Bemerkung Weitere Abmessungen und Dämmschichtdicken auf Anfrage

• Keine Lagerware, Lieferung auf Anfrage

ArmaSound RD240 Platten selbstklebend



Bestell-Nr.	Dicke [mm]	Breite [m]	Länge [m]	m ² /Karton
ASD-240-06/A	6	1.0	1.0	8
ASD-240-10/A	10	1.0	1.0	5
ASD-240-15/A	15	1.0	1.0	3
ASD-240-20/A	20	1.0	1.0	2
ASD-240-25/A	25	1.0	1.0	2

Bemerkung Weitere Abmessungen und Dämmschichtdicken auf Anfrage

Armacell Switzerland AG

Gewerbe Brunnmatt 18 • 6264 Pfaffnau • Schweiz
Telefon +41 (0)62 747 31 11 • Fax +41 (0)62 747 31 12
www.armacell.ch • info.ch@armacell.com