

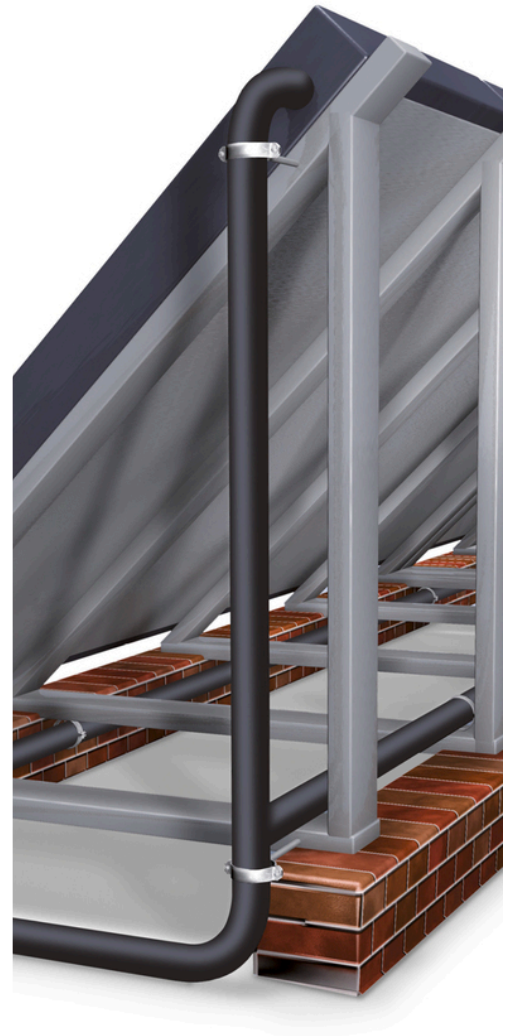


INSTALLIEREN. VERTRAUEN.

# HT/ArmaFlex S

HT/ArmaFlex S ist ein vorbeschichtetes, flexibles Elastomer-Isoliermaterial mit außergewöhnlicher Beständigkeit gegen UV-Einstrahlung, das speziell für Außenanwendungen entwickelt wurde

- // Hervorragende UV-/Witterungsbeständigkeit
- // Robust: Starke und dauerhafte Leistung in Außeninstallationen
- // Großer Betriebstemperaturbereich (-50 °C/+150 °C)



 **armacell**<sup>®</sup>  
ArmaFlex<sup>®</sup>

## TECHNISCHE DATEN - HT/ARMAFLEX S

Kurzbeschreibung	Hochflexibles, geschlossenzelliges Dämmmaterial basierend auf extrudiertem Elastomerschaum, mit einer Polyolefin-Copolymer-Ummantelung. Speziell ausgelegt auf Außenbereich- und Hochtemperaturanwendungen bis +150 °C.
Materialtyp	Werkseitig hergestellter flexible Elastomerschaumstoff auf Basis von Ethylen-Propylen-Dien-Methylen (EPDM) gemäß EN 14304.
Farbe des Produktes	Schwarzer Schaumstoff mit schwarzer Beschichtung Schwarzer Schaumstoff mit weißer Beschichtung
Besondere Merkmale	Tests zur UV-Beständigkeit dieser Materialien ergaben hervorragende Ergebnisse. Bei der Verwendung im Freien zeigten die Materialien auch unter UV-Belastung eine sehr gute Beständigkeit. Aufgrund der unvorhersehbaren Natur der Außenbedingungen in der ganzen Vielfalt der denkbaren Installationen kann es jedoch gelegentlich zu Witterungseinflüssen auf die Beschaffenheit der Materialien kommen, die nicht im Voraus getestet werden können. Daher können Installationen in extremen Umgebungen (Regionen mit extremen Wetterbedingungen wie Hochgebirge usw.) nicht empfohlen werden. Im Zweifelsfall wenden Sie sich bitte an unseren Kundendienst.
Anwendungen	Wärmedämmung von Rohrleitungen von Solarkollektoren (auch im Freien), Motorfahrzeugen, Heißgas-, Dampf- und Wechseltemperaturleitungen
Installation	Verwenden Sie für eine zuverlässige und nahtlose Installation ArmaFlex HT625-Klebstoff.

Eigenschaft	Wert/Beurteilung			Besonderheiten / Hinweise
<b>Temperaturbereich</b>				
Anwendungsgrenztemperatur <sup>1,2</sup>	Bereich/Artikelgruppe	Min. °C	Max. °C	EN 14706, EN 14707, EN 14304
	Full range	-50	150	
	Anmerkungen	+85 °C für selbstklebendes Band		
<b>Wärmeleitfähigkeit</b>				
Deklarierte Wärmeleitfähigkeit	θm	40°C		EN ISO 13787, EN 12667, EN ISO 8497
	λd [W/(m·K)]	0.040		
	Bereich	Schläuche		
	Formel	$\lambda = [36.92 + 0.125 \cdot \theta_m + 0.0008 \cdot (\theta_m - 30)^2] / 1000$		
<b>Brandverhalten und Zulassungen</b>				
Brandverhalten	E(L)			EN 13501-1, EN ISO 11925-2
<b>Brandverhalten</b>				
Praktisches Brandverhalten	Selbstverlöschend, tropft nicht, leitet kein Feuer.			
<b>Wasserdampfbeständigkeit</b>				
Wasserdampfdiffusionswiderstandsfaktor μ	μ ≥ 4.000.			EN 13469
<b>Physische Eigenschaften</b>				
Abmessungen und Toleranzen	Gemäß EN 14304, Tabelle 1			EN 822, EN 823, EN 13467
<b>Wetter- und UV-Beständigkeit</b>				
UV-Beständigkeit	Exzellent			
<b>Gesundheit und Umwelt</b>				
Zusätzliche Funktionen	SCCP, MCCP-frei			

<sup>1</sup> Bei Temperaturen über +125°C oder unter -50°C fragen Sie bitte unseren Kundenservice nach den entsprechenden technischen Informationen.

<sup>2</sup> Bei hohen Anwendungstemperaturen ist eine Verhärtung im Kernbereich der Dämmung möglich. Dieser Prozess hat keinen Einfluss auf die physikalischen und brandschutztechnischen Eigenschaften des Materials, vorausgesetzt, die Montage erfolgte sachgerecht unter korrekter Abdichtung und Verklebung aller Verbindungen. Fragen Sie bei speziellen Anwendungen bitte unseren Kundenservice.

Schlauch – Vorbeschichtet. Weiß

13 mm					20 mm				
Rohr max. Außen-Ø [mm]	Innendurchmesser (Minimum) [mm]	Innendurchmesser (Maximum) [mm]	Kurzname	Kartoninhalt [metrisch]	Rohr max. Außen-Ø [mm]	Innendurchmesser (Minimum) [mm]	Innendurchmesser (Maximum) [mm]	Kurzname	Kartoninhalt [metrisch]
12	13	16	HT-13X012-SWH	130 m	12	13	16	HT-20X012-SWH	70 m
15	16	19	HT-13X015-SWH	112 m	15	16	19	HT-20X015-SWH	64 m
18	19	22	HT-13X018-SWH	98 m	18	19	22	HT-20X018-SWH	58 m
22	23	26	HT-13X022-SWH	84 m	22	23	26	HT-20X022-SWH	50 m
28	29	32	HT-13X028-SWH	64 m	28	29	32	HT-20X028-SWH	40 m
-	-	-	-	-	35	36	39	HT-20X035-SWH	32 m
-	-	-	-	-	42	43	46	HT-20X042-SWH	24 m

Schlauch – Vorbeschichtet. Weiß

32 mm					
Rohr max. Außen-Ø [mm]	Innendurchmesser (Minimum) [mm]	Innendurchmesser (Maximum) [mm]	Kurzname	Kartoninhalt [metrisch]	
15	16	19	HT-32X015-SWH	36 m	
18	19	22	HT-32X018-SWH	30 m	
22	23	26	HT-32X022-SWH	28 m	
28	29	32	HT-32X028-SWH	24 m	
35	36	39	HT-32X035-SWH	22 m	
42	43	46	HT-32X042-SWH	18 m	
48	49	52	HT-32X048-SWH	16 m	
54	55	58	HT-32X054-SWH	16 m	
64	65	68	HT-32X064-SWH	12 m	

Schlauch – Vorbeschichtet. Schwarz

13 mm					20 mm				
Rohr max. Außen-Ø [mm]	Innendurchmesser (Minimum) [mm]	Innendurchmesser (Maximum) [mm]	Kurzname	Kartoninhalt [metrisch]	Rohr max. Außen-Ø [mm]	Innendurchmesser (Minimum) [mm]	Innendurchmesser (Maximum) [mm]	Kurzname	Kartoninhalt [metrisch]
15	16	19	HT-13X015-SBK	112 m	15	16	19	HT-20X015-SBK	64 m
18	19	22	HT-13X018-SBK	98 m	18	19	22	HT-20X018-SBK	58 m
22	23	26	HT-13X022-SBK	84 m	22	23	26	HT-20X022-SBK	50 m
28	29	32	HT-13X028-SBK	64 m	28	29	32	HT-20X028-SBK	40 m
-	-	-	-	-	35	36	39	HT-20X035-SBK	32 m
-	-	-	-	-	42	43	46	HT-20X042-SBK	24 m

Schlauch – Vorbeschichtet. Schwarz

32 mm					
Rohr max. Außen-Ø [mm]	Innendurchmesser (Minimum) [mm]	Innendurchmesser (Maximum) [mm]	Kurzname	Kartoninhalt [metrisch]	
18	19	22	HT-32X018-SBK	30 m	

**Schlauch – Vorbeschichtet. Schwarz****32 mm**

Rohr max. Außen-Ø [mm]	Innendurchmesser (Minimum) [mm]	Innendurchmesser (Maximum) [mm]	Kurzname	Kartoninhalt [metrisch]
22	23	26	HT-32X022-SBK	28 m
28	29	32	HT-32X028-SBK	24 m
35	36	39	HT-32X035-SBK	22 m
42	43	46	HT-32X042-SBK	18 m

**Band - selbstklebend - PVC. Weiß**

Kurzname	Dicke [mm]	Breite [mm]	Länge [m]	Kartoninhalt [Stück]
TAPE-PE-FE902	0.23	50	25	30 Rolle(n)

**Band - selbstklebend - PVC. Schwarz**

Kurzname	Dicke [mm]	Breite [mm]	Länge [m]	Kartoninhalt [Stück]
TAPE-PE-FE904	0.23	50	25	30 Rolle(n)

**Kleber**

Kurzname	Beschreibung	Kartoninhalt [Stück]
ADH-HT625/0,25	ArmaFlex HT625 Einkomponentenkleber. Erhältlich als 0,25 Liter Kanister.	40 Stück(e)
ADH-HT625/0,5	ArmaFlex HT625 Einkomponentenkleber. Erhältlich als 0,5 Liter Kanister.	12 Stück(e)
ADH-HT625/1,0	ArmaFlex HT625 Einkomponentenkleber. Erhältlich als 1,0 Liter Kanister.	12 Stück(e)
CLEANER/1,0	Spezialreiniger zur Verwendung mit ArmaFlex Klebstoffen	4 Stück(e)
SF-CLEANER/1,0	Lösungsmittelfreier Reiniger zur Verwendung mit ArmaFlex	6 Stück(e)

Alle Daten und technischen Informationen basieren auf Ergebnissen, die unter den spezifischen Bedingungen gemäß den angegebenen Prüfnormen erzielt wurden. Trotz aller Vorkehrungen, um sicherzustellen, dass die genannten Daten und technischen Informationen auf dem neusten Stand sind, übernimmt Armacell weder ausdrücklich noch konkludent eine Garantie für die Richtigkeit, den Inhalt oder die Vollständigkeit der genannten Daten und technischen Informationen oder gewährleistet diese. Armacell übernimmt auch keine Haftung gegenüber Personen, die sich aus der Verwendung dieser Daten oder technischen Informationen ergibt. Armacell behält sich das Recht vor, diese Erklärung jederzeit zu widerrufen, zu ändern oder zu ergänzen. Es liegt in der Verantwortung des Kunden zu prüfen, ob das Produkt für die vorgesehene Anwendung geeignet ist. Die Verantwortung für die fachgerechte und korrekte Installation sowie für die Einhaltung der einschlägigen Vorschriften und Projektspezifikationen obliegt ebenfalls dem Kunden. Diese Erklärung bzw. dieses Dokument stellt weder ein rechtsgültiges Angebot noch einen Vertrag dar, noch ist es ein Teil eines solchen.

Armacell ist Ihr Vertrauen wichtig, daher möchten wir Sie über Ihre Rechte informieren und helfen zu verstehen, welche Informationen wir sammeln und warum wir sie sammeln. Wenn Sie sich über die Verarbeitung Ihrer Daten informieren möchten, schauen Sie bitte in unserer Datenschutzerklärung nach.

Marken, gefolgt von © oder TM, sind Marken der Armacell-Gruppe. © Armacell, 2023 Alle Rechte vorbehalten.

ArmaFlex | HT/ArmaFlex S | Brochure | 062023 | de-AT

# ÜBER ARMACELL

---

Als Erfinder von flexiblen Dämmstoffen für die Anlagenisolierung und führender Anbieter technischer Schäume entwickelt Armacell innovative und sichere thermische und mechanische Lösungen mit nachhaltigem Mehrwert für seine Kunden. Armacell-Produkte tragen jeden Tag maßgeblich zur Steigerung von Energieeffizienz auf der ganzen Welt bei. Mit 3.300 Mitarbeitern und 27 Produktionsstätten in 19 Ländern ist das Unternehmen in den zwei Geschäftsbereichen Advanced Insulation und Engineered Foams tätig. Armacell konzentriert sich auf die Fertigung von Dämmstoffen für die Anlagenisolierung, Hochleistungs-Schäume für akustische und Leichtbau-Anwendungen, recycelte PET-Erzeugnisse, die Aerogelmatten-Technologie der nächsten Generation sowie passive Brandschutzsysteme.

Weitere Informationen finden Sie unter:  
[www.armacell.at](http://www.armacell.at)

 **armacell**<sup>®</sup>  
ArmaFlex<sup>®</sup>