



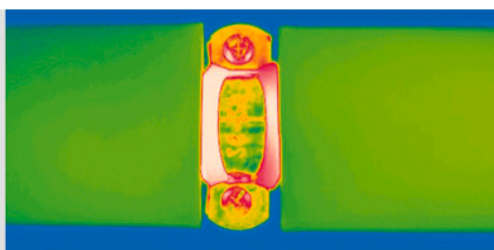
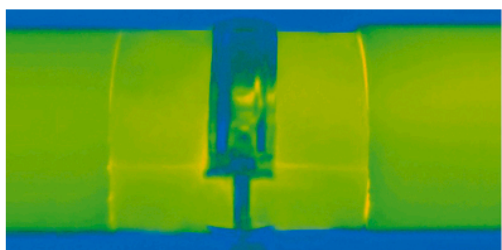
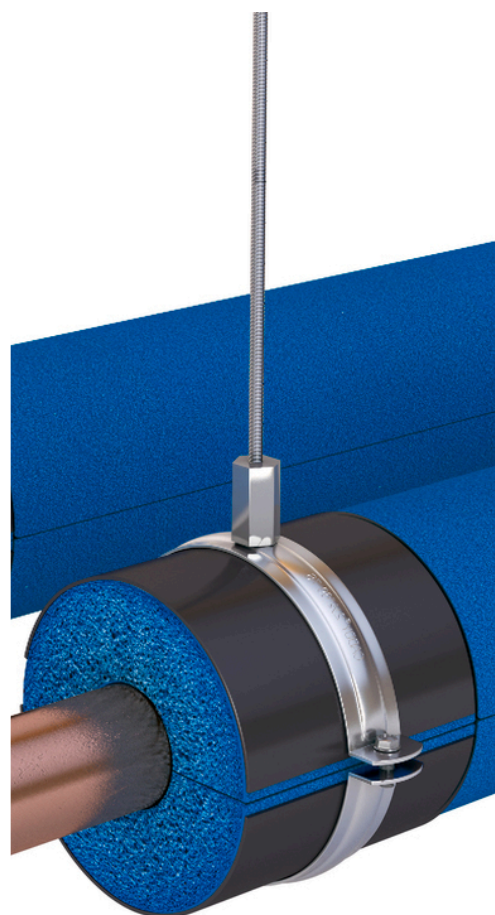
INSTALLIEREN. VERTRAUEN.

ArmaFix Ultima

Die einzige Rohrhalterung für B-s1, d0
ArmaFlex-Systeme mit niedrigen
Rauchanforderungen

- // Verbesserte Sicherheit durch überlegenes Brandschutzverhalten und reduzierte Raumdichte
- // Vollständig abgestimmt auf die ArmaFlex Ultima-Produktpalette
- // Verhindert Wärmebrücken, reduziert Energieverluste und minimiert CO₂-Emissionen
- // Erste flexible geschlossenzellige Isolierung mit Euroklasse B(L)-s1,d0

www.armacell.at



 **armacell**[®]
ArmaFix[™]

TECHNISCHE DATEN - ARMAFIX ULTIMA

Kurzbeschreibung	Rohr- bzw. Flächenträger zur Vermeidung von Tauwasser an Befestigungspunkten im Kälte- und Klimabereich. Einteilig, thermisch entkoppelt, mit 2 ArmaFORM PET-Segmenten und selbstklebendem Verschluss. Alle Abmessungen sind auf das ArmaFlex Ultima Lieferprogramm abgestimmt.
Materialtyp	PET-Auflagesegmente, einbettet in ArmaFlex Ultima und mit dieser verklebt. Außenseitige Auflagerschalen aus beschichtetem Aluminiumblech, 0,8 mm dick, das zugleich die äußere Dampfsperre für die PET-Auflagesegmente bewirkt.
Farbe des Produktes	Dunkelblau
Besondere Merkmale	Das Schutzpapier der Klebeschicht des Rohrträgers kann Spuren von Silikon enthalten.
Anwendungen	Bei Verwendung im Bereich von Wechseltemperaturanlagen kann es aufgrund thermischer Längenänderungen zu Zwängungen im Dämmsystem kommen, denen konstruktiv Rechnung getragen werden muss.

Eigenschaft	Wert/Beurteilung	Besonderheiten / Hinweise
Temperaturbereich		
Anwendungsgrenztemperatur	Min. °C ¹ -50	Max. °C 110
		EN 14706, EN 14707, EN 14304
Wärmeleitfähigkeit		
Anmerkungen	Wie bei ArmaFlex Ultima	EN ISO 13787, EN 12667, EN ISO 8497
Brandverhalten und Zulassungen		
Brandverhalten	Euroklasse: E(L) / E Im Systemverbund mit ArmaFlex Ultima Schläuchen: B(L)-s1, d0 Im Systemverbund mit ArmaFlex Ultima Platten: B-s2, d0	EN 13501-1, EN ISO 11925-2, EN 13823
Brandverhalten		
Praktisches Brandverhalten	Selbstverlöschend, nicht tropfend, leitet kein Feuer	
Wasserdampfbeständigkeit		
Wasserdampfdiffusionswiderstandsfaktor	wie ArmaFlex Ultima	EN 12086, EN 13469
Physische Eigenschaften		
Dichte	95 - 105 kg/m ³ (Rohrauflegesegmente)	
Gesundheit und Umwelt		
Zusätzliche Funktionen	MCCP-frei	
Weitere technische Merkmale		
Haltbarkeit	3 Jahre	
Lagerung	Kann in trockenen, sauberen Räumen bei normaler Luftfeuchte (50% bis 70%) und Raumtemperatur (0°C - 35°C) gelagert werden.	

¹Für Temperaturen unter -50 °C wenden Sie sich bitte an unser Kundenservice Center und fordern Sie die entsprechenden technischen Informationen an

Flächenträger

Kurzname	Dämmschichtdicke [mm]	Breite [mm]	Länge [m]	Kartoninhalt [Stück]
AS-DB-19 MM	19	100	2	5 Stück(e)
AS-DB-25 MM	25	100	2	4 Stück(e)

Rohrträger

13 mm						Zugehörige Rohrschelle	
Rohr max. Außen-Ø [mm]	Auch geeignet für Rohr-AD [mm]	Maximal zulässiger Abstand [m]	Kurzname	Dämmschichtdicke [mm]	Kartoninhalt [Stück]	Kurzname	Kartoninhalt [Stück]
10	12	2	UDP13(9)-10/12	13	32 Stück(e)	UDP13(9)-10/12	32 Stück(e)
15	18	2	UDP13(9)-15/18	13	32 Stück(e)	UDP13(9)-15/18	32 Stück(e)
22	25	2.75	UDP13(9)-22/25	13	32 Stück(e)	UDP13(9)-22/25	32 Stück(e)
28	30	3	UDP13(9)-28/30	13	32 Stück(e)	UDP13(9)-28/30	32 Stück(e)
35	38	2	UDP13(9)-35/38	13	28 Stück(e)	UDP13(9)-35/38	28 Stück(e)
42	45	3.75	UDP13(9)-42/45	13	28 Stück(e)	UDP13(9)-42/45	28 Stück(e)
48		4.25	UDP13(9)-48	13	28 Stück(e)	UDP13(9)-48	28 Stück(e)
54	57	4.25	UDP13(9)-54/57	13	28 Stück(e)	UDP13(9)-54/57	28 Stück(e)
60	64	4.75	UDP13(9)-60/64	13	24 Stück(e)	UDP13(9)-60/64	24 Stück(e)
76	80	5.5	UDP13(9)-76/80	13	20 Stück(e)	UDP13(9)-76/80	20 Stück(e)
89		6	UDP13(9)-89	13	16 Stück(e)	UDP13(9)-89	16 Stück(e)
102	108	6	UDP13(9)-102/108	13	16 Stück(e)	UDP13(9)-102/108	16 Stück(e)
110	114	6	UDP13(9)-110/114	13	12 Stück(e)	UDP13(9)-110/114	12 Stück(e)
125		6	UDP13(9)-125	13	12 Stück(e)	UDP13(9)-125	12 Stück(e)
133	140	6	UDP13(9)-133/140	13	12 Stück(e)	UDP13(9)-133/140	12 Stück(e)
160		6	UDP13(9)-160	13	9 Stück(e)	UDP13(9)-160	9 Stück(e)
165	168	6	UDP13(9)-165/168	13	9 Stück(e)	UDP13(9)-165/168	9 Stück(e)

Rohrträger

19 mm						Zugehörige Rohrschelle	
Rohr max. Außen-Ø [mm]	Auch geeignet für Rohr-AD [mm]	Maximal zulässiger Abstand [m]	Kurzname	Dämmschichtdicke [mm]	Kartoninhalt [Stück]	Kurzname	Kartoninhalt [Stück]
10	12	2	UDP19-10/12	19	28 Stück(e)	UDP19-10/12	28 Stück(e)
15	18	2	UDP19-15/18	19	28 Stück(e)	UDP19-15/18	28 Stück(e)
22	25	2.75	UDP19-22/25	19	28 Stück(e)	UDP19-22/25	28 Stück(e)
28	30	3	UDP19-28/30	19	28 Stück(e)	UDP19-28/30	28 Stück(e)
35	38	3.5	UDP19-35/38	19	24 Stück(e)	UDP19-35/38	24 Stück(e)
42	45	3.75	UDP19-42/45	19	24 Stück(e)	UDP19-42/45	24 Stück(e)
48		4.25	UDP19-48	19	24 Stück(e)	UDP19-48	24 Stück(e)
54	57	4.25	UDP19-54/57	19	24 Stück(e)	UDP19-54/57	24 Stück(e)
60	64	4.75	UDP19-60/64	19	20 Stück(e)	UDP19-60/64	20 Stück(e)
76	80	5.5	UDP19-76/80	19	16 Stück(e)	UDP19-76/80	16 Stück(e)
89		6	UDP19-89	19	12 Stück(e)	UDP19-89	12 Stück(e)
102	108	6	UDP19-102/108	19	12 Stück(e)	UDP19-102/108	12 Stück(e)
110	114	6	UDP19-110/114	19	12 Stück(e)	UDP19-110/114	12 Stück(e)
133	140	6	UDP19-133/140	19	12 Stück(e)	UDP19-133/140	12 Stück(e)

Rohrträger

19 mm						Zugehörige Rohrschelle	
Rohr max. Außen-Ø [mm]	Auch geeignet für Rohr-AD [mm]	Maximal zulässiger Abstand [m]	Kurzname	Dämmschichtdicke [mm]	Kartoninhalt [Stück]	Kurzname	Kartoninhalt [Stück]
165	168	6	UDP19-165/168	19	6 Stück(e)	UDP19-165/168	6 Stück(e)
180		6	UDP19-180	19	3 Stück(e)	-	-
204		6	UDP19-204	19	4 Stück(e)	-	-
216	219	6	UDP19-216/219	19	4 Stück(e)	-	-
254		6	UDP19-254	19	3 Stück(e)	-	-
267	273	6	UDP19-267/273	19	3 Stück(e)	-	-
356		4.2	UDP19-356	19	6 Stück(e)	-	-

Rohrträger

25 mm						Zugehörige Rohrschelle	
Rohr max. Außen-Ø [mm]	Auch geeignet für Rohr-AD [mm]	Maximal zulässiger Abstand [m]	Kurzname	Dämmschichtdicke [mm]	Kartoninhalt [Stück]	Kurzname	Kartoninhalt [Stück]
15	18	2	UDP25-15/18	25	28 Stück(e)	UDP25-15/18	28 Stück(e)
22	25	2.75	UDP25-22/25	25	28 Stück(e)	UDP25-22/25	28 Stück(e)
28	30	3	UDP25-28/30	25	28 Stück(e)	UDP25-28/30	28 Stück(e)
34	38	3.5	UDP25-35/38	25	24 Stück(e)	UDP25-35/38	24 Stück(e)
42	45	3.75	UDP25-42/45	25	24 Stück(e)	UDP25-42/45	24 Stück(e)
48		4.25	UDP25-48	25	24 Stück(e)	UDP25-48	24 Stück(e)
54	57	4.75	UDP25-54/57	25	24 Stück(e)	UDP25-54/57	24 Stück(e)
60	64	4.75	UDP25-60/64	25	20 Stück(e)	UDP25-60/64	20 Stück(e)
76	80	5.5	UDP25-76/80	25	16 Stück(e)	UDP25-76/80	16 Stück(e)
89		6	UDP25-89	25	12 Stück(e)	UDP25-89	12 Stück(e)
110	114	6	UDP25-110/114	25	12 Stück(e)	UDP25-110/114	12 Stück(e)
133	140	6	UDP25-133/140	25	12 Stück(e)	UDP25-133/140	12 Stück(e)
160		6	UDP25-160	25	6 Stück(e)	UDP25-160	6 Stück(e)
165	168	6	UDP25-165/168	25	6 Stück(e)	UDP25-165/168	6 Stück(e)
204		6	UDP25-204	25	4 Stück(e)	-	-
216	219	6	UDP25-216/219	25	4 Stück(e)	-	-
254		6	UDP25-254	25	3 Stück(e)	-	-
267	273	6	UDP25-267/273	25	3 Stück(e)	-	-
306		6	UDP25-306	25	1 Stück(e)	-	-
324		4.2	UDP25-324	25	1 Stück(e)	-	-
356		4.2	UDP25-356	25	3 Stück(e)	-	-
406		4.2	UDP25-406	25	6 Stück(e)	-	-
457		3.7	UDP25-457	25	4 Stück(e)	-	-

Alle Daten und technischen Informationen basieren auf Ergebnissen, die unter den spezifischen Bedingungen gemäß den angegebenen Prüfnormen erzielt wurden. Trotz aller Vorkehrungen, um sicherzustellen, dass die genannten Daten und technischen Informationen auf dem neusten Stand sind, übernimmt Armacell weder ausdrücklich noch konkludent eine Garantie für die Richtigkeit, den Inhalt oder die Vollständigkeit der genannten Daten und technischen Informationen oder gewährleistet diese. Armacell übernimmt auch keine Haftung gegenüber Personen, die sich aus der Verwendung dieser Daten oder technischen Informationen ergibt. Armacell behält sich das Recht vor, diese Erklärung jederzeit zu widerrufen, zu ändern oder zu ergänzen. Es liegt in der Verantwortung des Kunden zu prüfen, ob das Produkt für die vorgesehene Anwendung geeignet ist. Die Verantwortung für die fachgerechte und korrekte Installation sowie für die Einhaltung der einschlägigen Vorschriften und Projektspezifikationen obliegt ebenfalls dem Kunden. Diese Erklärung bzw. dieses Dokument stellt weder ein rechtsgültiges Angebot noch einen Vertrag dar, noch ist es ein Teil eines solchen.

Armacell ist Ihr Vertrauen wichtig, daher möchten wir Sie über Ihre Rechte informieren und helfen zu verstehen, welche Informationen wir sammeln und warum wir sie sammeln. Wenn Sie sich über die Verarbeitung Ihrer Daten informieren möchten, schauen Sie bitte in unserer Datenschutzerklärung nach.

Marken, gefolgt von © oder TM, sind Marken der Armacell-Gruppe. © Armacell, 2023 Alle Rechte vorbehalten.

ArmaFix | ArmaFix Ultima | Brochure | 082023 | de-AT

ÜBER ARMACELL

Als Erfinder von flexiblen Dämmstoffen für die Anlagenisolierung und führender Anbieter technischer Schäume entwickelt Armacell innovative und sichere thermische und mechanische Lösungen mit nachhaltigem Mehrwert für seine Kunden. Armacell-Produkte tragen jeden Tag maßgeblich zur Steigerung von Energieeffizienz auf der ganzen Welt bei. Mit 3.300 Mitarbeitern und 27 Produktionsstätten in 19 Ländern ist das Unternehmen in den zwei Geschäftsbereichen Advanced Insulation und Engineered Foams tätig. Armacell konzentriert sich auf die Fertigung von Dämmstoffen für die Anlagenisolierung, Hochleistungs-Schäume für akustische und Leichtbau-Anwendungen, recycelte PET-Erzeugnisse, die Aerogelmatten-Technologie der nächsten Generation sowie passive Brandschutzsysteme.



Weitere Informationen finden Sie unter:
www.armacell.com