

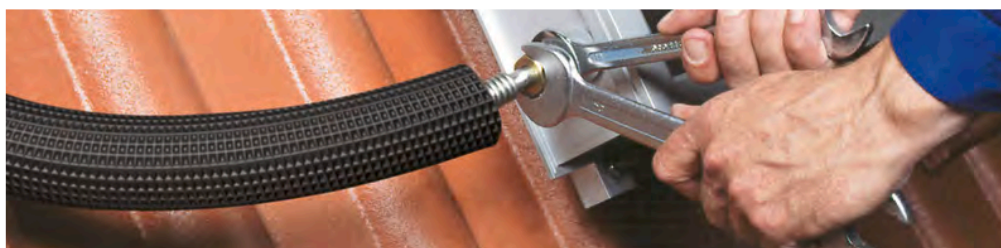
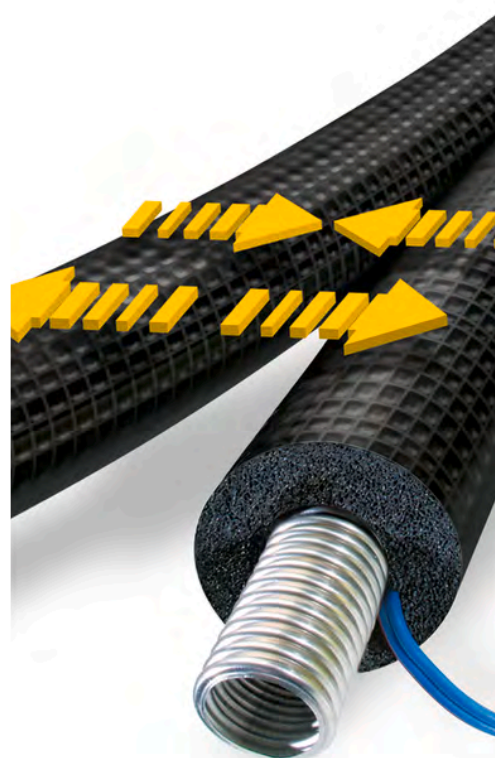


INSTALLIEREN. SOLARENERGIE
OPTIMAL NUTZEN.

ArmaFlex DuoSolar

Die Systemlösung für den einfachen und fachgerechten Anschluss von Solarkollektoren an den Warmwasser-Speichertank.

- // Speziell entwickeltes, vorisoliertes Dämmsystem für den Solarbereich
- // Mit Edelstahlwellrohr oder Kupferrohr erhältlich
- // Schnell und einfach zu verarbeiten
- // Breites Angebot an Zubehör
- // Integriertes Sensorkabel



 **armacell**[®]
ArmaFlex[®]

INSTALLIEREN. SOLARENERGIE OPTIMAL NUTZEN.

ArmaFlex DuoSolar

Die Produktreihe ArmaFlex DuoSolar enthält zuverlässige und leicht zu installierende Lösungen für solarthermische Anlagen. Die vorisolierten Vor- und Rücklaufleitungen stellen die Verbindung zwischen dem Sonnenkollektor und dem Pufferspeicher her. Sie führen zu einem optimierten thermischen Wirkungsgrad und verlängern die Lebensdauer der gesamten Anlage. ArmaFlex DuoSolar für Flachkollektoren mit bis zu 150 °C sind als ummantelte Edelstahlwellrohre (ArmaFlex DuoSolar VA) und als Kupferrohre (ArmaFlex DuoSolar CU) erhältlich. Mit der patentierten „Join-Split“-Verbindungstechnologie lassen sich die Vor- und Rücklaufleitungen während der Installation einfach trennen und wieder verbinden, ohne dass es zu Schäden an der Schutzfolie kommt.



// SCHNELLKUPPLUNGEN

Systemzubehör, das speziell auf die Solar-Produktreihe zugeschnitten ist, sorgt für dichten Sitz. Die Schnellkupplungen von Armacell wurden speziell für die Montage von ArmaFlex DuoSolar VA in Warmwasser-Solaranlagen konzipiert. Die biegsamen Rohre können innerhalb weniger Sekunden durch schlichtes Anziehen einer Mutter mit den Systemkomponenten von Solarwärmanlagen verbunden werden. Dadurch entfällt das bei der Nutzung von Standardverbindungen meist erforderliche, zeitraubende Flanschen. Die Kupplungen sorgen für eine dauerhafte und leckdichte Abdichtung von Edelstahlwellrohren.



TECHNISCHE DATEN - ARMAFLEX DUOSOLAR

Kurzbeschreibung	Armaflex DuoSolar ist ein flexibles, vorisoliertes und UV-beständiges Dämmsystem zum einfachen und fachgerechten Anschluss von Solarkollektoren an den Warmwasser-Speichertank. Das System bietet ein intelligentes "Join-Split"-Verbindungssystem mit zwei Kupfer- oder Edelstahlschläuchen sowie eine integrierte Fühlerleitung.
Materialtyp	Werkseitig hergestellter flexibler Elastomerschaumstoff auf Basis von Ethylen-Propylen-Dien-Methylen (EPDM) gemäß EN 14304. Weichgeglühte, nahtlos gezogene Kältekupferrohre gemäß EN 12735-1. Gewellter Schlauch aus austenitischem Edelstahl nach EN 10088-2: X 2 CrNiMo 17-12-2 und DIN 17441: 1.4404 // Erfüllt EN ISO 10380:2013 und EN 13618 p.B. 7.2. Polyolefin-Copolymer-Beschichtung.
Farbe des Produktes	Schwarz
Produktpalette	Vorisolierte Kupferrohre oder Edelstahlwellschläuche in unterschiedlichen Rollenlängen. Im Rücklauf integrierte Fühlerleitung (2x0.75 m ²) mit halogenfreier, temperaturbeständiger Silikonbeschichtung (180°C).
Anwendungen	Leitungssystem zum Anschluss von Solarkollektoren an den Pufferspeicher sowie für weitere Anwendungen.
Installation	ArmaFlex HT 625 ist ein zertifizierter und kompatibler Kleber für ein langfristig leistungsfähiges System.
Leistungserklärung (DoP)	Eine Leistungserklärung gemäß Artikel 7(3) der Verordnung (EU) Nr. 305/2011 ist unter www.armacell.com/DoP abrufbar.
Anmerkungen	Bei der Installation wird die Verwendung geeigneter Abhängungen in einem Abstand von 1 m nachdrücklich empfohlen. Die Solaranlage und die Wärmeträgerflüssigkeit müssen optimal aufeinander abgestimmt sein, um einen Betrieb ohne Korrosion und Störungen zu gewährleisten. Wir empfehlen eine jährliche Laborprüfung des flüssigen Mediums (Dichte, Konzentration, Korrosion, pH-Wert). Die Wärmeträgerflüssigkeit muss vollständig ausgetauscht werden, wenn einer der Parameter den Anforderungen nicht mehr genügt. EG-Konformitätszertifikat 0543 der Güteschutzgemeinschaft Hartschaum e.V., Celle.

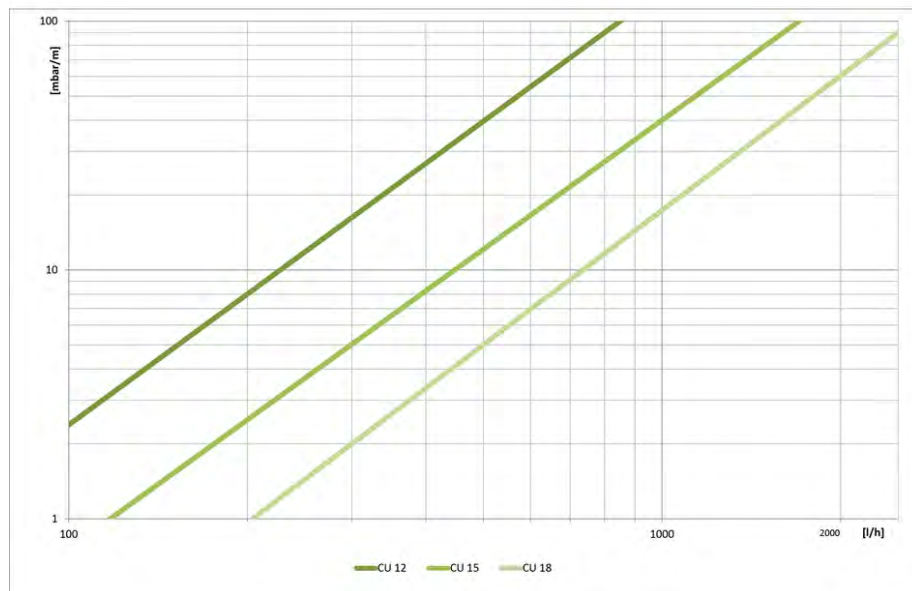
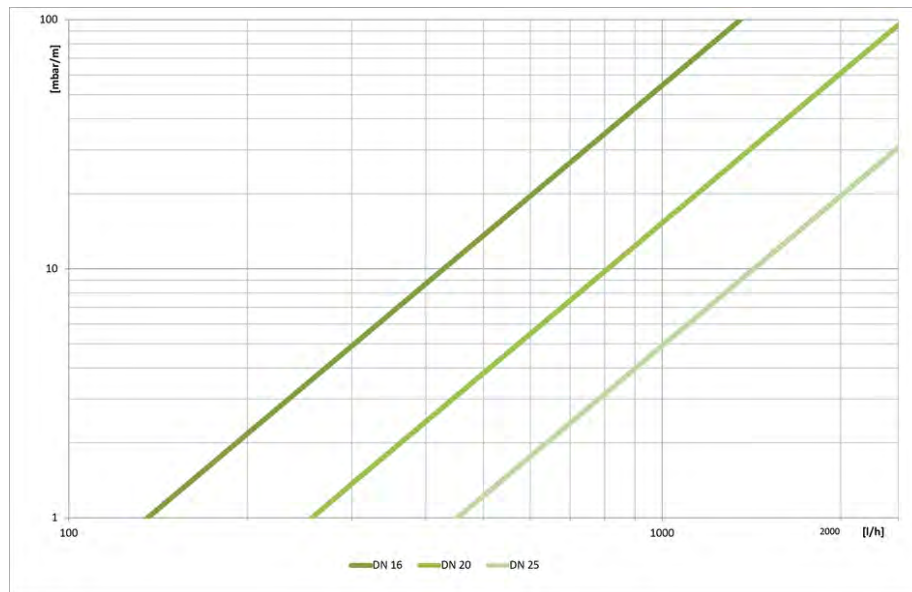
Eigenschaft	Wert/Beurteilung	Besondere Hinweise
Temperaturbereich		
Anwendungsgrenztemperatur ¹	Min. °C -50	Max. °C 150
Wärmeleitfähigkeit		
Wärmeleitfähigkeit	θ_m	40°C
	λ_d [W/(m·K)]	0,042
	Formel	$\lambda = [36.92 + 0.125 \cdot \theta_m + 0.0008 \cdot (\theta_m - 30)^2] / 1000$
Brandverhalten und Zulassungen		
Brandverhalten	E(L)	EN 13501-1, EN ISO 11925-2
Wasserdampfbeständigkeit		
Wasserdampfdiffusionswiderstandsfaktor	$\mu \geq 4.000$	EN 13469
Physikalische Eigenschaften		
Abmessungen und Toleranzen	Gemäß EN 14304, Tabelle 1	EN 13467
Wetter- und UV-Beständigkeit		
UV-Beständigkeit	Sehr gut	EN ISO 4892-2
Weitere technische Merkmale		
Wartung	Ein langfristig korrosions- und störungssicherer Betrieb der Solaranlage ist nur möglich, wenn System und Wärmeträgerflüssigkeit optimal aufeinander abgestimmt sind. Wir empfehlen eine jährliche labortechnische Überprüfung des Mediums (u. a. hinsichtlich Dichte, Konzentration, Korrosionsschutz, pH-Wert). Entsprechen die hierbei untersuchten Parameter nicht mehr den Vorgaben, so ist der Wärmeträger vollständig zu ersetzen.	
Max. Betriebsdruck	CU 12 = 79 // DN 16 = 16 CU 15 = 62 // DN 20 = 10 CU 18 = 65 // DN 25 = 10	

Eigenschaft

Wert/Beurteilung

Besondere Hinweise

Maximaler Betriebsdruck [Diagramm]²



Rohrvolumen

CU 12 = 0,085 // DN 16 = 0,272
 CU 15 = 0,141 // DN 20 = 0,430
 CU 18 = 0,201 // DN 25 = 0,633

¹Für Temperaturen über oder unter den angegebenen maximalen und minimalen Temperaturbereich, kontaktieren Sie bitte unser Kundenservicecenter um die entsprechenden technischen Informationen anzufordern.

²Druckverlust [mbar/m] über Volumenstrom [l/h] für Medium Temperatur 60°C // Kältemittel 1,2-Propylenglykol // Dynamische Viskosität $1612,8 \times 10^{-6}$ kg/ms // Dichte 1008 kg/m³.

Schlauch – vorisoliertes Kupferrohr

Rohr max. Außen-Ø [mm]	Bestell-Nr.	Außendurchmesser [mm]	Dicke [mm]	Länge [m]	EAN	Kartoninhalt [metrisch]
12	SO-DC-14X12/E15	40	14	15	7612207243475	15 m
15	SO-DC-14X15/E10	43	14	10	7612207227055	10 m
15	SO-DC-14X15/E15	43	14	15	7612207227062	15 m
15	SO-DC-14X15/E20	43	14	20	7612207227079	20 m
15	SO-DC-14X15/E25	43	14	25	7612207227086	25 m
18	SO-DC-14X18/E10	46	14	10	7612207227093	10 m
18	SO-DC-14X18/E15	46	14	15	7612207227109	15 m
18	SO-DC-14X18/E20	46	14	20	7612207227116	20 m
18	SO-DC-14X18/E25	46	14	25	7612207227123	25 m

Schlauch – vorisolierte Edelstahlwellrohre. Schwarz mit schwarzer Beschichtung

Rohr max. Außen-Ø [mm]	Bestell-Nr.	Außendurchmesser [mm]	Dicke [mm]	Länge [m]	EAN	Kartoninhalt [metrisch]
21,4	SO-DV-14X16/100	50	14	100	7612207369496	100 m
21,4	SO-DV-14X16/E10	50	14	10	7612207227178	10 m
21,4	SO-DV-14X16/E15	50	14	15	7612207227185	15 m
21,4	SO-DV-14X16/E20	50	14	20	7612207227192	20 m
21,4	SO-DV-14X16/E25	50	14	25	7612207227208	25 m
21,4	SO-DV-14X16/E50	50	14	50	7612207290547	50 m
26,7	SO-DV-14X20/100	55	14	100	7612207371413	100 m
26,7	SO-DV-14X20/E10	55	14	10	7612207227215	10 m
26,7	SO-DV-14X20/E15	55	14	15	7612207227222	15 m
26,7	SO-DV-14X20/E20	55	14	20	7612207227239	20 m
26,7	SO-DV-14X20/E25	55	14	25	7612207227246	25 m
26,7	SO-DV-14X20/E50	55	14	50	7612207301762	50 m
31,8	SO-DV-14X25/100	60	14	100	7612207371420	100 m
31,8	SO-DV-14X25/E15	60	14	15	7612207280975	15 m
31,8	SO-DV-14X25/E25	60	14	25	7612207280982	25 m

VA-Zubehör

Bestell-Nr.	Beschreibung	EAN	Kartoninhalt [Stück]
SO-VA-DNI-16	Doppelnippel ¾" für DN 16	7612207234268	2 Stück(e)
SO-VA-DNI-20	Doppelnippel 1" für DN 20	7612207234275	2 Stück(e)
SO-VA-DNI-25	Doppelnippel 1¼" für DN 25	7612207278637	2 Stück(e)
SO-VA-DNI-32	Doppelnippel 1½" für DN 32	7612207551204	20 Stück(e)
SO-VA-FIT-16/4	Fittings-Set für DN 16 mit je 4 Einlegeringen, Überwurfmutter und Dichtringen	7612207234244	4 Stück(e)
SO-VA-FIT-20/4	Fittings-Set für DN 20 mit je 4 Einlegeringen, Überwurfmutter und Dichtringen	7612207234251	4 Stück(e)
SO-VA-FIT-25/4	Fittings-Set für DN 25 mit je 4 Einlegeringen, Überwurfmutter und Dichtringen	7612207279948	4 Stück(e)
SO-VA-FIT-32/4	Fittings-Set für DN 32 mit Einlegeringen, Überwurfmutter und Dichtringen	7612207551181	20 Stück(e)

Klemmring. Schneidring für Schnellkupplung

Bestell-Nr.	Beschreibung	EAN	Kartoninhalt [Stück]
S0-SDN16-CR	Schneidring	7612207355819	50 Stück(e)
S0-SDN20-CR	Schneidring	7612207355826	50 Stück(e)
S0-SDN25-CR	Schneidring	7612207355833	50 Stück(e)

CU-Zubehör

Bestell-Nr.	Beschreibung	EAN	Kartoninhalt [Stück]
SCH-CU15-FEF14	Rohrträger für CU15-FEF14 mit Stockschraube M 8x80 und Dübel S 11, Dämmschichtdicke 14 mm	7612207289756	1 Stück(e)
SCH-CU18-FEF14	Rohrträger für CU18-FEF14 mit Stockschraube M 8x80 und Dübel S 12, Dämmschichtdicke 14 mm	7612207289770	1 Stück(e)

VA-Zubehör

Bestell-Nr.	Beschreibung	EAN	Kartoninhalt [Stück]
SCH-DN16-FEF14	Rohrträger für DN16-FEF14 mit Stockschraube M 8x80 und Dübel S 10, Dämmschichtdicke 14 mm	7612207289763	4 Stück(e)
SCH-DN16-FEF20	Rohrträger für DN16-FEF20 mit Stockschraube M 8x80 und Dübel S 10, Dämmschichtdicke 20 mm	7612207289046	4 Stück(e)
SCH-DN20-FEF14	Rohrträger für DN20-FEF14 mit Stockschraube M 8x80 und Dübel S 11, Dämmschichtdicke 14 mm	7612207289787	4 Stück(e)
SCH-DN20-FEF20	Rohrträger für DN20-FEF20 mit Stockschraube M 8x80 und Dübel S 11, Dämmschichtdicke 20 mm	7612207289053	4 Stück(e)
SCH-DN25-FEF14	Rohrträger für DN25-FEF14 mit Stockschraube M 8x80 und Dübel S 12, Dämmschichtdicke 14 mm	7612207289039	4 Stück(e)

Anschlussstücke für Kupferrohre. Schnellkupplung mit Klemmring für Kupferrohre

Bestell-Nr.	Beschreibung	EAN	Kartoninhalt [Stück]
S0-SDN16-CU12	Glattrohre Ø 12 mm	7612207336634	10 Stück(e)
S0-SDN16-CU15	Glattrohre Ø 15 mm	7612207324839	10 Stück(e)
S0-SDN16-CU18	Glattrohre Ø 18 mm	7612207324846	10 Stück(e)
S0-SDN16-CU22	Glattrohre Ø 22 mm	7612207324853	10 Stück(e)
S0-SDN20-CU15	Glattrohre Ø 15 mm	7612207324938	10 Stück(e)
S0-SDN20-CU18	Glattrohre Ø 18 mm	7612207324945	10 Stück(e)
S0-SDN20-CU22	Glattrohre Ø 22 mm	7612207324952	10 Stück(e)
S0-SDN25-CU22	Glattrohre Ø 22 mm	7612207377170	4 Stück(e)

Anschlussstück mit zylindrischem Anschluss. Schnellkupplung mit zylindrischem Anschlussstück

Bestell-Nr.	Beschreibung	EAN	Kartoninhalt [Stück]
S0-SDN16-Z18	Zylindrischer Stutzen	7612207352764	10 Stück(e)
S0-SDN20-Z18	Zylindrischer Stutzen	7612207352771	10 Stück(e)

Anschlussstück mit geradem Innengewinde. Schnellkupplung mit geradem Innengewinde für metallisch oder für flach dichtende Verschraubungen

Bestell-Nr.	Beschreibung	EAN	Kartoninhalt [Stück]
S0-SDN16-I1	Innengewinde 1"	7612207324822	10 Stück(e)
S0-SDN16-I1/2	Innengewinde 1/2"	7612207324808	10 Stück(e)
S0-SDN16-I3/4	Innengewinde 3/4"	7612207324815	10 Stück(e)
S0-SDN20-I1	Innengewinde 1"	7612207324921	10 Stück(e)
S0-SDN20-I3/4	Innengewinde 3/4"	7612207324914	10 Stück(e)

Anschlussstück mit geradem Außengewinde. Schnellkupplung mit geradem Außengewinde für flach dichtende Verschraubungen

Bestell-Nr.	Beschreibung	EAN	Kartoninhalt [Stück]
S0-SDN16-F1	Außengewinde 1"	7612207324877	10 Stück(e)
S0-SDN16-F3/4	Außengewinde 3/4"	7612207324860	10 Stück(e)
S0-SDN20-F1	Außengewinde 1"	7612207324976	10 Stück(e)
S0-SDN20-F3/4	Außengewinde 3/4"	7612207324969	10 Stück(e)

Anschlussstück mit kegelförmigen Außengewinde. Schnellkupplung mit konischem Außengewinde für metallisch dichtende Verschraubungen

Bestell-Nr.	Beschreibung	EAN	Kartoninhalt [Stück]
S0-SDN16-E1	Außengewinde 1"	7612207324792	10 Stück(e)
S0-SDN16-E1/2	Außengewinde 1/2"	7612207324778	10 Stück(e)
S0-SDN16-E3/4	Außengewinde 3/4"	7612207324785	10 Stück(e)
S0-SDN20-E1	Außengewinde 1"	7612207324907	10 Stück(e)
S0-SDN20-E3/4	Außengewinde 3/4"	7612207324891	10 Stück(e)
S0-SDN25-E1	Außengewinde 1"	7612207377149	4 Stück(e)
SOL-SDN25-E1	Außengewinde 1 1/4"	7612207551228	50 Stück(e)
SOL-SDN25-E11/4	Außengewinde 1 1/4"	7612207551174	50 Stück(e)
SOL-SDN32-E11/2	Außengewinde 1 1/2"	7612207551198	30 Stück(e)
SOL-SDN32-E11/4	Außengewinde 1 1/4"	7612207551211	30 Stück(e)

VA-Zubehör. Schnellkupplung für gewellte Edelstahlschläuche

Bestell-Nr.	Beschreibung	EAN	Kartoninhalt [Stück]
S0-SDN16-DN16	Edelstahlwellrohre DN 16	7612207324761	10 Stück(e)
S0-SDN20-DN20	Edelstahlwellrohre DN 20	7612207324884	10 Stück(e)
S0-SDN25-DN25	Edelstahlwellrohre DN 25	7612207377132	4 Stück(e)

Alle Daten und technischen Informationen basieren auf Ergebnissen, die unter den spezifischen Bedingungen gemäß den angegebenen Prüfnormen erzielt wurden. Trotz aller Vorkehrungen, um sicherzustellen, dass die genannten Daten und technischen Informationen auf dem neusten Stand sind, übernimmt Armacell weder ausdrücklich noch konkludent eine Garantie für die Richtigkeit, den Inhalt oder die Vollständigkeit der genannten Daten und technischen Informationen oder gewährleistet diese. Armacell übernimmt auch keine Haftung gegenüber Personen, die sich aus der Verwendung dieser Daten oder technischen Informationen ergibt. Armacell behält sich das Recht vor, diese Erklärung jederzeit zu widerrufen, zu ändern oder zu ergänzen. Es liegt in der Verantwortung des Kunden zu prüfen, ob das Produkt für die vorgesehene Anwendung geeignet ist. Die Verantwortung für die fachgerechte und korrekte Installation sowie für die Einhaltung der einschlägigen Vorschriften und Projektspezifikationen obliegt ebenfalls dem Kunden. Diese Erklärung bzw. dieses Dokument stellt weder ein rechtsgültiges Angebot noch einen Vertrag dar, noch ist es ein Teil eines solchen.

Armacell ist Ihr Vertrauen wichtig, daher möchten wir Sie über Ihre Rechte informieren und helfen zu verstehen, welche Informationen wir sammeln und warum wir sie sammeln. Wenn Sie sich über die Verarbeitung Ihrer Daten informieren möchten, schauen Sie bitte in unserer Datenschutzerklärung nach.

WKSBB | Catalogue | 122023 | de-DE

ÜBER ARMACELL

Als Erfinder von flexiblen Dämmstoffen für die Anlagenisolierung und führender Anbieter technischer Schäume entwickelt Armacell innovative und sichere thermische und mechanische Lösungen mit nachhaltigem Mehrwert für seine Kunden. Armacell-Produkte tragen jeden Tag maßgeblich zur Steigerung von Energieeffizienz auf der ganzen Welt bei. Mit 3.300 Mitarbeitern und 27 Produktionsstätten in 19 Ländern ist das Unternehmen in den zwei Geschäftsbereichen Advanced Insulation und Engineered Foams tätig. Armacell konzentriert sich auf die Fertigung von Dämmstoffen für die Anlagenisolierung, Hochleistungs-Schäume für akustische und Leichtbau-Anwendungen, recycelte PET-Erzeugnisse, die Aerogelmatten-Technologie der nächsten Generation sowie passive Brandschutzsysteme.

Weitere Informationen finden Sie unter:
www.armacell.com

