

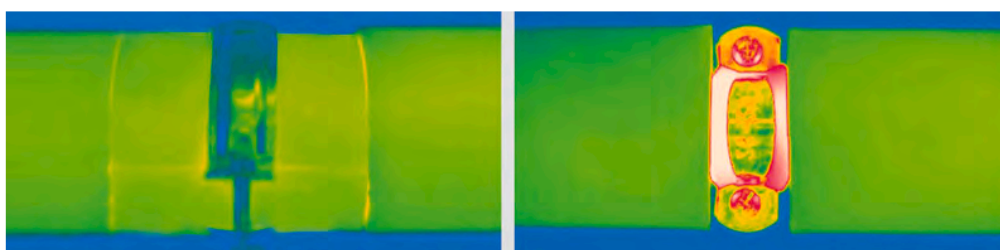
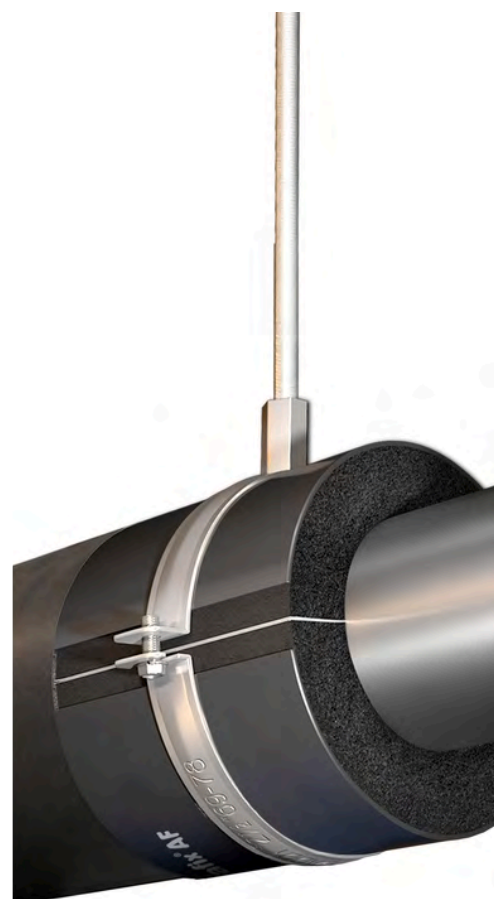
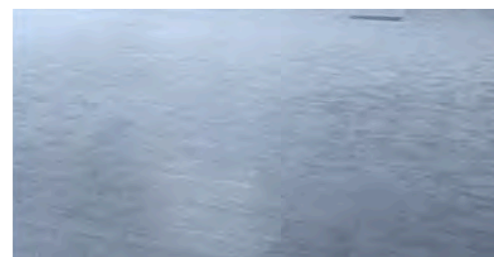


INSTALLIEREN. VERTRAUEN.

# ArmaFix AF

Der hochmoderne Rohrträger

- // Zuverlässige Verhinderung von Wärmebrücken
- // Umweltfreundliche, leichte, lasttragende PET-Segmente
- // Schnelle Installation dank selbstklebendem Verschluss
- // Verlängerte Gewährleistung mit der ArmaFlex System-Gewährleistung



 **armacell**<sup>®</sup>  
ArmaFix<sup>®</sup>

## TECHNISCHE DATEN - ARMAFIX AF

Kurzbeschreibung	Rohr- bzw. Flächenträger zur Vermeidung von Tauwasser an Befestigungspunkten im Kälte- und Klimabereich. Einteilig, thermisch entkoppelt, mit 2 ArmaForm PET-Segmenten und selbstklebendem Verschluss. Alle Abmessungen sind auf die Schläuche/Platten des AF/ArmaFlex und AF/ArmaFlex Evo Lieferprogramms abgestimmt.
Materialtyp	PET-Auflagesegmente, eingebettet in AF/ArmaFlex bzw. AF/ArmaFlex Evo und mit dieser verklebt. Außenseitige Auflagerschalen aus beschichtetem Aluminiumblech, 0,8 mm dick, das zugleich die äußere Dampfsperre für die PET-Auflagesegmente bewirkt.
Farbe des Produktes	Schwarzgrau
Besondere Merkmale	Das Schutzpapier der Klebeschicht des Rohrträgers kann Spuren von Silikon enthalten.
Anwendungen	Bei Verwendung im Bereich von Wechseltemperaturanlagen kann es aufgrund thermischer Längenänderungen zu Dehnungen oder Stauchungen im Dämmsystem kommen, dies muss bei der Gesamtkonstruktion der Dämmung berücksichtigt werden.

Eigenschaft	Wert/Beurteilung			Besondere Hinweise
<b>Temperaturbereich</b>				
Anwendungsgrenztemperatur	Bereich/Artikelgruppe	Min. °C <sup>1</sup>	Max. °C	EN 14706, EN 14707, EN 14304
	Volles Sortiment	-50	110	
<b>Wärmeleitfähigkeit</b>				
Anmerkungen	Wie bei AF/ArmaFlex. Wie bei AF/ArmaFlex Evo.			EN ISO 13787, EN 12667, EN ISO 8497
<b>Brandverhalten und Zulassungen</b>				
Brandverhalten	Euroklasse : E(L) / E Im Systemverbund mit AF/ArmaFlex: B / B(L)-s3, d0 Im Systemverbund mit AF/ArmaFlex Evo: B / B(L)-s2, d0			EN 13501-1, EN ISO 11925-2, EN 13823
<b>Brandverhalten</b>				
Praktisches Brandverhalten	Selbstverlöschend, nicht tropfend, leitet kein Feuer			
<b>Wasserdampfbeständigkeit</b>				
Wasserdampfdiffusionswiderstandsfaktor	wie bei AF/ArmaFlex wie bei AF/ArmaFlex Evo			EN 12086, EN 13469
<b>Physikalische Eigenschaften</b>				
Dichte	95 - 105 kg/m <sup>3</sup> (Rohrauflegesegmente)			
<b>Akustische Leistung</b>				
Reduzierung der Körperschallübertragung	in Komb. mit AF/ArmaFlex ≤ 28 dB(A)			EN ISO 3822-1
<b>Gesundheit und Umwelt</b>				
Zusätzliche Funktionen	MCCP-frei			
<b>Weitere technische Merkmale</b>				
Haltbarkeit	3 Jahre			
Lagerung	Kann in trockenen, sauberen Räumen bei normaler Luftfeuchte (50% bis 70%) und Raumtemperatur (0°C - 35°C) gelagert werden.			

<sup>1</sup>Für Temperaturen unter -50 °C wenden Sie sich bitte an unser Kundenservice Center und fordern Sie die entsprechenden technischen Informationen an.

## Rohrträger - Kombi-Paket

AF-2 (Dämmschichtdicke: 11,5 – 14,5 mm)						AF-4 (AF-3)* (Dämmschichtdicke 15.5 mm - 22.5 mm)					
Rohr max. Außen-Ø [mm]	Auch geeignet für Rohr-AD [mm]	Maximal zulässiger Abstand [m]	Bestell-Nr.	EAN	Kartoninhalt [Stück]	Rohr max. Außen-Ø [mm]	Auch geeignet für Rohr-AD [mm]	Maximal zulässiger Abstand [m]	Bestell-Nr.	EAN	Kartoninhalt [Stück]
10	12	2	FX-2-10/12K	7612207277241	32 Stück(e)	10	12	2	FX-4(3)-10/12K	7612207277371	26 Stück(e)
15	18	2	FX-2-15/18K	7612207277258	24 Stück(e)	15	18	2	FX-4(3)-15/18K	7612207277388	24 Stück(e)
22	25	2,75	FX-2-22/25K	7612207277265	24 Stück(e)	22	25	2,75	FX-4(3)-22/25K	7612207277395	12 Stück(e)
28	30	3	FX-2-28/30K	7612207277272	16 Stück(e)	28	30	3	FX-4(3)-28/30K	7612207277401	12 Stück(e)
35	38	3,5	FX-2-35/38K	7612207277289	12 Stück(e)	35	38	3,5	FX-4(3)-35/38K	7612207277418	12 Stück(e)
42	45	3,75	FX-2-42/45K	7612207277296	12 Stück(e)	42	45	3,75	FX-4(3)-42/45K	7612207277425	12 Stück(e)
48		4,25	FX-2-48K	7612207277302	12 Stück(e)	48		4,25	FX-4(3)-48K	7612207277432	12 Stück(e)
54	57	4,25	FX-2-54/57K	7612207277319	12 Stück(e)	54	57	4,25	FX-4(3)-54/57K	7612207277449	16 Stück(e)
60	64	4,75	FX-2-60/64K	7612207277326	10 Stück(e)	60	64	4,75	FX-4(3)-60/64K	7612207277456	12 Stück(e)
70		4,75	FX-2-70K	7612207277333	16 Stück(e)	70		4,75	FX-4(3)-70K	7612207277463	12 Stück(e)
76	80	5,5	FX-2-76/80K	7612207277340	12 Stück(e)	76	80	5,5	FX-4(3)-76/80K	7612207277470	18 Stück(e)
89		6	FX-2-89K	7612207277357	8 Stück(e)	89		6	FX-4(3)-89K	7612207277493	14 Stück(e)

## Rohrträger - Kombi-Paket

## AF-6 (Dämmschichtdicke: 31,0 – 45,0 mm)

Rohr max. Außen-Ø [mm]	Auch geeignet für Rohr-AD [mm]	Maximal zulässiger Abstand [m]	Bestell-Nr.	EAN	Kartoninhalt [Stück]
15	18	2	FX-6-15/18K	7612207277487	20 Stück(e)
22	25	2,75	FX-6-22/25K	7612207277494	18 Stück(e)
28	30	3	FX-6-28/30K	7612207277500	12 Stück(e)
35	38	3,5	FX-6-35/38K	7612207277517	12 Stück(e)
42	45	3,75	FX-6-42/45K	7612207277524	12 Stück(e)
48		4,25	FX-6-48K	7612207277531	12 Stück(e)
54	57	4,25	FX-6-54/57K	7612207277548	8 Stück(e)
60	64	4,75	FX-6-60/64K	7612207277555	10 Stück(e)
70		4,75	FX-6-70K	7612207277562	9 Stück(e)
76	80	5,5	FX-6-76/80K	7612207277579	6 Stück(e)
89		6	FX-6-89K	7612207277586	4 Stück(e)

## Rohrträger - Rohrschellen

## AF-2 (Dämmschichtdicke: 9,5 – 16,0 mm)

## Zugehörige Rohrschelle

Rohr max. Außen-Ø [mm]	Auch geeignet für Rohr-AD [mm]	Maximal zulässiger Abstand [m]	Bestell-Nr.	Außendurchmesser [mm]	Länge [mm]	EAN	Kartoninhalt [Stück]	Bestell-Nr.	Kartoninhalt [Stück]
10	12	2	FX-2-10/12	34 - 36	45	7612207265415	32 Stück(e)	PCX 025/030	25 Stück(e)

## Rohrträger - Rohrschellen

AF-2 (Dämmschichtdicke: 9,5 – 16,0 mm)								Zugehörige Rohrschelle	
Rohr max. Außen-Ø [mm]	Auch geeignet für Rohr-AD [mm]	Maximal zulässiger Abstand [m]	Bestell-Nr.	Außendurchmesser [mm]	Länge [mm]	EAN	Kartoninhalt [Stück]	Bestell-Nr.	Kartoninhalt [Stück]
15	18	2	FX-2-15/18	40 - 43	45	7612207265422	32 Stück(e)	PCX 033/037	25 Stück(e)
22	25	2,75	FX-2-22/25	47 - 50	45	7612207265439	32 Stück(e)	PCX 042/046	25 Stück(e)
28	30	3	FX-2-28/30	53 - 56	45	7612207265446	32 Stück(e)	PCX 047/052	25 Stück(e)
35	38	3,5	FX-2-35/38	61 - 65	50	7612207265453	28 Stück(e)	PCX 054/058	25 Stück(e)
42	45	3,75	FX-2-42/45	69 - 72	50	7612207265460	28 Stück(e)	PCX 063/068	25 Stück(e)
48		4,25	FX-2-48	76	55	7612207265477	28 Stück(e)	PCX 068/073	10 Stück(e)
54	57	4,25	FX-2-54/57	82 - 85	55	7612207265484	28 Stück(e)	PCX 072/080	10 Stück(e)
60	64	4,75	FX-2-60/64	89 - 92	65	7612207265491	24 Stück(e)	PCX 082/085	10 Stück(e)
70		4,75	FX-2-70	98	65	7612207265507	24 Stück(e)	PCX 092/099	10 Stück(e)
76	80	5,5	FX-2-76/80	105 - 109	75	7612207265514	20 Stück(e)	PCX 099/103	10 Stück(e)
89		6	FX-2-89	118	95	7612207265521	16 Stück(e)	PCX 112/118	10 Stück(e)
102	108	6	FX-2-102/108	134 - 141	95	7612207265538	16 Stück(e)	PCX 133/137	10 Stück(e)
110	114	6	FX-2-110/114	140 - 144	115	7612207265545	12 Stück(e)	PCX 137/142	10 Stück(e)
125		6	FX-2-125	158	115	7612207265552	12 Stück(e)	PCX 145/152	10 Stück(e)
133	140	6	FX-2-133/140	165 - 172	115	7612207265569	12 Stück(e)	PCX 159/164	10 Stück(e)
160		6	FX-2-160	193	115	7612207265576	9 Stück(e)	PCX 190	10 Stück(e)
165	168	6	FX-2-165/168	198 - 201	125	7612207265583	9 Stück(e)	PCX 199	10 Stück(e)

## Rohrträger - Rohrschellen

AF-4 (AF-3)* (Dämmschichtdicke 15.5 mm - 22.5 mm)								Zugehörige Rohrschelle	
Rohr max. Außen-Ø [mm]	Auch geeignet für Rohr-AD [mm]	Maximal zulässiger Abstand [m]	Bestell-Nr.	Außendurchmesser [mm]	Länge [mm]	EAN	Kartoninhalt [Stück]	Bestell-Nr.	Kartoninhalt [Stück]
10	12	2	FX-4(3)-10/12	46 - 48	55	7612207265590	28 Stück(e)	PCX 042/046	25 Stück(e)
15	18	2	FX-4(3)-15/18	52 - 55	55	7612207265606	28 Stück(e)	PCX 042/046	25 Stück(e)
28	30	3	FX-4(3)-28/30	66 - 70	55	7612207265620	28 Stück(e)	PCX 063/068	25 Stück(e)
35	38	3,5	FX-4(3)-35/38	74 - 79	65	7612207265637	24 Stück(e)	PCX 068/073	10 Stück(e)
42	45	3,75	FX-4(3)-42/45	85 - 88	65	7612207265644	24 Stück(e)	PCX 072/080	10 Stück(e)
48		4,25	FX-4(3)-48	91	65	7612207265651	24 Stück(e)	PCX 082/085	10 Stück(e)
54	57	4,25	FX-4(3)-54/57	98 - 101	65	7612207265668	24 Stück(e)	PCX 088/092	10 Stück(e)
60	64	4,75	FX-4(3)-60/64	105 - 109	75	7612207265675	20 Stück(e)	PCX 099/103	10 Stück(e)
70		4,75	FX-4(3)-70	116	75	7612207265682	20 Stück(e)	PCX 108/112	10 Stück(e)
76	80	5,5	FX-4(3)-76/80	122 - 127	85	7612207265699	16 Stück(e)	PCX 112/118	10 Stück(e)
89		6	FX-4(3)-89	136	100	7612207265705	12 Stück(e)	PCX 133/137	10 Stück(e)
102	108	6	FX-4(3)-102/108	149 - 156	100	7612207265712	12 Stück(e)	PCX 137/142	10 Stück(e)
125		6	FX-4(3)-125	173	115	7612207265736	12 Stück(e)	PCX 168/173	10 Stück(e)
133	140	6	FX-4(3)-133/140	183 - 189	115	7612207265743	12 Stück(e)	PCX 190	10 Stück(e)
160		6	FX-4(3)-160	210	115	7612207265750	6 Stück(e)	PCX 206	10 Stück(e)
204		6	FX-4(3)-204	255	170	7612207265774	4 Stück(e)	-	-
216	219	6	FX-4(3)-216/219	267 - 270	170	7612207265781	4 Stück(e)	-	-
254		6	FX-4(3)-254	305	170	7612207265798	3 Stück(e)	-	-

## Rohrträger - Rohrschellen

AF-4 (AF-3)* [Dämmschichtdicke 15.5 mm - 22.5 mm]								Zugehörige Rohrschelle	
Rohr max. Außen-Ø [mm]	Auch geeignet für Rohr-AD [mm]	Maximal zulässiger Abstand [m]	Bestell-Nr.	Außendurchmesser [mm]	Länge [mm]	EAN	Kartoninhalt [Stück]	Bestell-Nr.	Kartoninhalt [Stück]
267	273	6	<b>FX-4(3)-267/273</b>	318 - 324	170	7612207265804	3 Stück(e)	-	-
306		6	<b>FX-4(3)-306</b>	357	215	7612207265811	1 Stück(e)	-	-
324		4,5	<b>FX-4(3)-324</b>	375	215	7612207265828	1 Stück(e)	-	-
406		4,2	<b>FX-4(3)-406</b>	457	215	7612207265842	6 Stück(e)	-	-
457		3,7	<b>FX-4(3)-457</b>	508	215	7612207265859	4 Stück(e)	-	-
508		3,4	<b>FX-4(3)-508</b>	559	215	7612207265866	4 Stück(e)	-	-
610		2,9	<b>FX-4(3)-610</b>	661	215	7612207265873	2 Stück(e)	-	-

## Rohrträger - Rohrschellen

AF-6 [Dämmschichtdicke: 31,0 – 45,0 mm]								Zugehörige Rohrschelle	
Rohr max. Außen-Ø [mm]	Auch geeignet für Rohr-AD [mm]	Maximal zulässiger Abstand [m]	Bestell-Nr.	Außendurchmesser [mm]	Länge [mm]	EAN	Kartoninhalt [Stück]	Bestell-Nr.	Kartoninhalt [Stück]
10	12	2	<b>FX-6-10/12</b>	68 - 71	75	7612207390254	20 Stück(e)	PCX 063/068	25 Stück(e)
15	18	2	<b>FX-6-15/18</b>	74 - 77	75	7612207265880	20 Stück(e)	PCX 068/073	10 Stück(e)
22	25	2,75	<b>FX-6-22/25</b>	80 - 84	75	7612207265897	20 Stück(e)	PCX 072/080	10 Stück(e)
28	30	3	<b>FX-6-28/30</b>	91 - 95	75	7612207265903	20 Stück(e)	PCX 082/085	10 Stück(e)
35	38	3,5	<b>FX-6-35/38</b>	104 - 109	85	7612207265910	16 Stück(e)	PCX 099/103	10 Stück(e)
42	45	3,75	<b>FX-6-42/45</b>	113 - 116	85	7612207265927	16 Stück(e)	PCX 099/103	10 Stück(e)
48		4,25	<b>FX-6-48</b>	119	85	7612207265934	16 Stück(e)	PCX 112/118	10 Stück(e)
54	57	4,25	<b>FX-6-54/57</b>	126 - 129	85	7612207265941	16 Stück(e)	PCX 112/118	10 Stück(e)
60	64	4,75	<b>FX-6-60/64</b>	134 - 137	100	7612207265958	12 Stück(e)	PCX 133/137	10 Stück(e)
70		4,75	<b>FX-6-70</b>	144	100	7612207265965	12 Stück(e)	PCX 137/142	10 Stück(e)
76	80	5,5	<b>FX-6-76/80</b>	152 - 156	115	7612207265972	12 Stück(e)	PCX 137/142	10 Stück(e)
89		6	<b>FX-6-89</b>	167	125	7612207265989	12 Stück(e)	PCX 159/164	10 Stück(e)
102	108	6	<b>FX-6-102/108</b>	179 - 188	125	7612207265996	12 Stück(e)	PCX 190	10 Stück(e)
110	114	6	<b>FX-6-110/114</b>	188 - 196	145	7612207266009	12 Stück(e)	PCX 199	10 Stück(e)
125		6	<b>FX-6-125</b>	207	145	7612207266016	12 Stück(e)	PCX 206	10 Stück(e)
133	140	6	<b>FX-6-133/140</b>	219 - 225	145	7612207266023	8 Stück(e)	PCX 231	10 Stück(e)
160		6	<b>FX-6-160</b>	248	145	7612207266030	6 Stück(e)	PCX 249	10 Stück(e)
165	168	6	<b>FX-6-165/168</b>	254 - 257	165	7612207266047	5 Stück(e)	PCX 259	10 Stück(e)
204		6	<b>FX-6-204</b>	305	215	7612207266054	3 Stück(e)	-	-
216	219	6	<b>FX-6-216/219</b>	317 - 320	215	7612207266061	1 Stück(e)	-	-
254		6	<b>FX-6-254</b>	355	215	7612207266078	1 Stück(e)	-	-
267	273	6	<b>FX-6-267/273</b>	368 - 374	215	7612207266085	1 Stück(e)	-	-
306		6	<b>FX-6-306</b>	407	215	7612207266092	6 Stück(e)	-	-
324		4,5	<b>FX-6-324</b>	425	215	7612207266108	6 Stück(e)	-	-
356		4,2	<b>FX-6-356</b>	457	215	7612207266115	6 Stück(e)	-	-
406		4,2	<b>FX-6-406</b>	507	215	7612207266122	2 Stück(e)	-	-
457		3,7	<b>FX-6-457</b>	558	215	7612207266139	2 Stück(e)	-	-
508		3,4	<b>FX-6-508</b>	609	215	7612207266146	2 Stück(e)	-	-

## Rohrträger - Rohrschellen

AF-6 (Dämmschichtdicke: 31,0 – 45,0 mm)							Zugehörige Rohrschelle		
Rohr max. Außen-Ø [mm]	Auch geeignet für Rohr-AD [mm]	Maximal zulässiger Abstand [m]	Bestell-Nr.	Außendurchmesser [mm]	Länge [mm]	EAN	Kartoninhalt [Stück]	Bestell-Nr.	Kartoninhalt [Stück]
610		2,9	<b>FX-6-610</b>	711	215	7612207266153	2 Stück(e)	-	-

## Flächenträger

Bestell-Nr.	Dämmschichtdicke [mm]	Breite [mm]	Länge [m]	EAN	Kartoninhalt [Stück]
AS-13MM	13	100	2	7612207470154	7 Stück(e)
AS-19MM	19	100	2	7612207335873	5 Stück(e)
AS-25MM	25	100	2	7612207323818	4 Stück(e)
AS-32MM	32	100	2	7612207337839	3 Stück(e)
AS-50MM	50	100	2	7612207337846	2 Stück(e)

Alle Daten und technischen Informationen basieren auf Ergebnissen, die unter den spezifischen Bedingungen gemäß den angegebenen Prüfnormen erzielt wurden. Trotz aller Vorkehrungen, um sicherzustellen, dass die genannten Daten und technischen Informationen auf dem neusten Stand sind, übernimmt Armacell weder ausdrücklich noch konkludent eine Garantie für die Richtigkeit, den Inhalt oder die Vollständigkeit der genannten Daten und technischen Informationen oder gewährleistet diese. Armacell übernimmt auch keine Haftung gegenüber Personen, die sich aus der Verwendung dieser Daten oder technischen Informationen ergibt. Armacell behält sich das Recht vor, diese Erklärung jederzeit zu widerrufen, zu ändern oder zu ergänzen. Es liegt in der Verantwortung des Kunden zu prüfen, ob das Produkt für die vorgesehene Anwendung geeignet ist. Die Verantwortung für die fachgerechte und korrekte Installation sowie für die Einhaltung der einschlägigen Vorschriften und Projektspezifikationen obliegt ebenfalls dem Kunden. Diese Erklärung bzw. dieses Dokument stellt weder ein rechtsgültiges Angebot noch einen Vertrag dar, noch ist es ein Teil eines solchen.

Armacell ist Ihr Vertrauen wichtig, daher möchten wir Sie über Ihre Rechte informieren und helfen zu verstehen, welche Informationen wir sammeln und warum wir sie sammeln. Wenn Sie sich über die Verarbeitung Ihrer Daten informieren möchten, schauen Sie bitte in unserer Datenschutzerklärung nach.

WKSBB | Catalogue | 122023 | de-DE

## ÜBER ARMACELL

---

Als Erfinder von flexiblen Dämmstoffen für die Anlagenisolierung und führender Anbieter technischer Schäume entwickelt Armacell innovative und sichere thermische und mechanische Lösungen mit nachhaltigem Mehrwert für seine Kunden. Armacell-Produkte tragen jeden Tag maßgeblich zur Steigerung von Energieeffizienz auf der ganzen Welt bei. Mit 3.300 Mitarbeitern und 27 Produktionsstätten in 19 Ländern ist das Unternehmen in den zwei Geschäftsbereichen Advanced Insulation und Engineered Foams tätig. Armacell konzentriert sich auf die Fertigung von Dämmstoffen für die Anlagenisolierung, Hochleistungs-Schäume für akustische und Leichtbau-Anwendungen, recycelte PET-Erzeugnisse, die Aerogelmatten-Technologie der nächsten Generation sowie passive Brandschutzsysteme.

Weitere Informationen finden Sie unter:  
[www.armacell.com](http://www.armacell.com)

