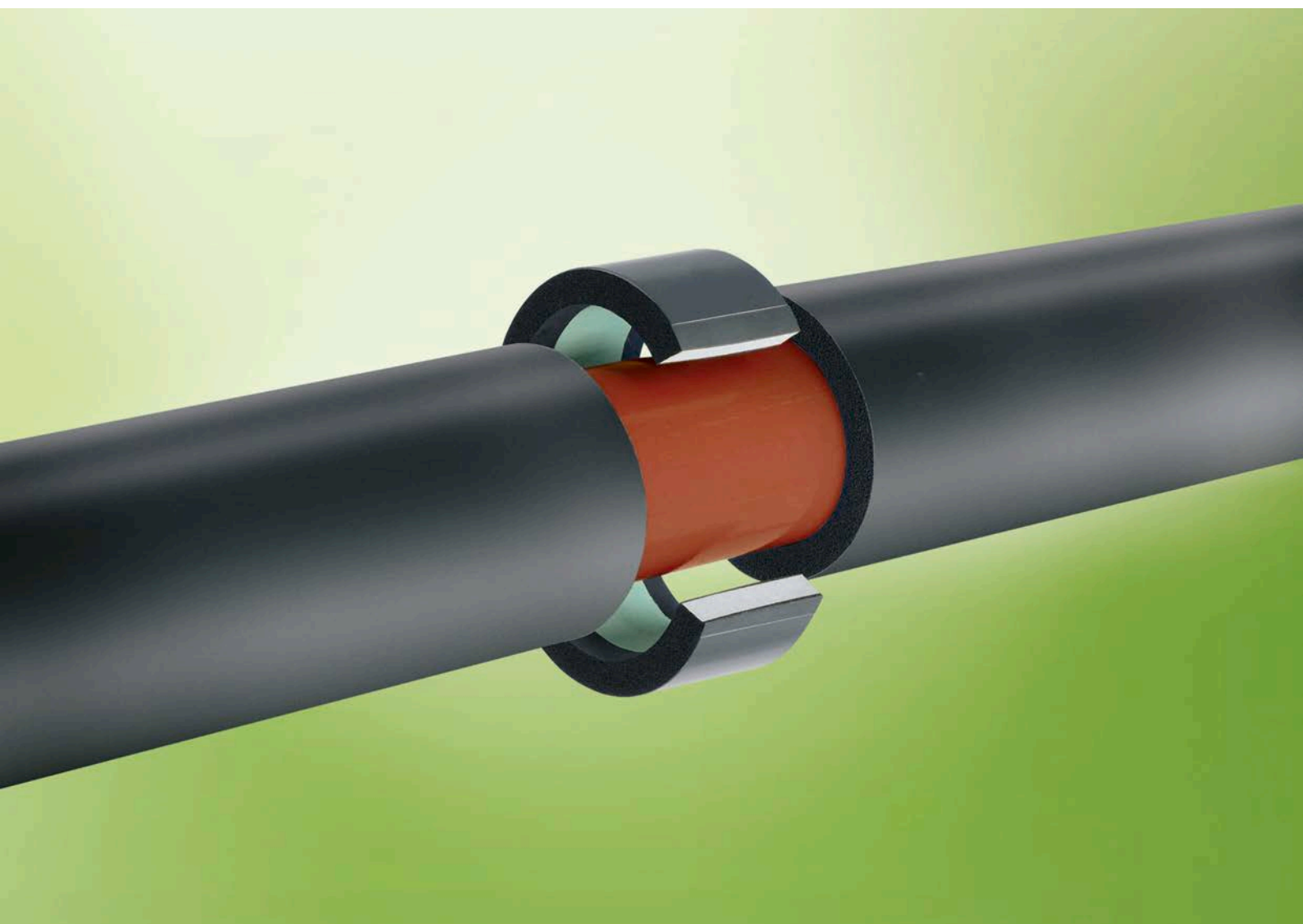




ARMAFIX NH

UNIK, HALOGENFRI RØRBÆRER



- Forebygger kondensdannelse og sparer energi
- Lastbærende segmenter fremstillet af genbrugt PET, der igen kan genanvendes
- Stor systemsikkerhed sammen med NH/ Armaflex



Tekniske data - Armafix NH

Kort beskrivelse	Rørbærer til køle- og airconditionanlæg til forebyggelse af kondensdannelse i fastgørelsespunkter. Termisk ikke-interagerende enkeltstel med to ArmaFORM PET-skumafsnit og selvklæbende lukning. Alle dimensioner passer til NH/Armaflex-serien.
Materialetype	PET-skumlejesegmenter, indlejret i og limet på NH/Armaflex cellegummi. Udvendige legebøsninger af malet aluminiumsbeklædning i 0,8 mm tykkelse, der samtidigt fungerer som dampspærre for PET-lejesegmenterne.
Farve	mørkegrå
Materiale, specialoplysninger	Der kan være spor af silicium på beskyttelsespapir/folie, som bruges til beskyttelse af selvklæbende lukninger.
Anvendelser	Termisk ikke-interagerende monteringshjælp til rør/plader i køle- og luftkonditioneringsanlæg, der skal isoleres med NH/Armaflex.
Bemærkninger	Ved anvendelse i installationer med intermitterende temperaturer kan termiske forlængelser forårsage egetryk i installationen, hvilket skal tages i betragtning i den overordnede isoleringskonstruktion.

Egenskab	Værdi/vurdering	Test ¹	Supervision ²	Særlige bemærkninger
Temperaturområde				
Temperaturområde ¹	max. medietemperatur	+ 110 °C		Testet iht. EN 14706, EN 14707 og EN 14304
	min. medietemperatur	-50 °C		
Varmeledningsevne				
Varmeledningsevne	Som NH/Armaflex.	EU 5526	o/●	Deklareret ifølge EN ISO 13787 Testet ifølge EN 12667 EN ISO 8497
Modstand mod vanddampdiffusion				
Modstand mod vanddampdiffusion	Som NH/Armaflex.	EU 5526	o/●	Testet ifølge EN 12086 og EN 13469
Reaktion på brand				
Byggematerialeklasse	Euroklasse	E	D 4702	Klassificeret iht. DS/EN 13501-1 Testet iht. DS/EN 13823 DS/EN ISO 11925-2
	Hele systemet med NH/Armaflex-slanger			
Praktisk forhold ved brand	Selvslukkende, drypper ikke, spreder ikke flammer.			
Akustisk ydeevne				
Reduktion af strukturbåret lydtransmission	Ifølge anvendt isoleringslag i holder/rørbeslag			Ifølge DIN 4109
Andre tekniske egenskaber				
Densitet	95 - 105 kg/m ³ (rørlejesegmenter)			
Opbevaring og lagringsholdbarhed	Produkter med selvklæbende lukninger skal installeres inden for 3 år.			Kan opbevares i tørre, rene lokaler med normal relativ luftfugtighed (50-70%) og rumtemperatur (0-35 °C).

1. For temperaturer under -50 °C skal du kontakte vores kundeservicecenter for at anmode om de relevante tekniske oplysninger.

*1 Du kan anmode om yderligere dokumenter som f.eks. testcertifikater, godkendelser og lignende med det angivne registreringsnummer.

*2 ●: Officiel supervision af uafhængige institutter og/eller testmyndigheder
o: Egen kvalitetsovervågning på stedet

Alle data og tekniske oplysninger er baseret på resultater opnået under typiske anvendelsesbetingelser. Læsere af disse oplysninger skal, af hensyn til egen interesse og eget ansvar, med det samme afklare med os, så vi kan afgøre, om dataene og oplysningerne gælder for det tilsigtede anvendelsesområde. Installationsvejledning findes i vores Armaflex-installationsmanual. Kontakt vores salgskonsulent inden isolering af rustfrit stål. Armaflex lim 520 skal bruges for at sikre korrekt installation. Ved nogle kølemidler kan udløbstemperaturen overskride +110 °C. Kontakt vores salgskonsulent for yderligere oplysninger. Til udendørs brug skal Armaflex beskyttes inden for 3 dage, f.eks. med Armafinish-maling eller Arma-Chek-belægning.

Tekniske data - Armafix

Kort beskrivelse	Rørholder med hurtigudløsning og en kombinationsmøtrik til montering.
Materialetype	Stål med en elektrolytisk zinkbelægning, som beskytter klemmen mod korrosion.
Farve	sølv
Materiale, specialoplysninger	Klemmerne leveres med en møtrik til fastgørelse.
Anvendelser	Hvis der skal undgås termisk forbindelse i køle- og luftkonditioneringsanlæg, som er beregnet til isolering med relevant type Armaflex og Armafix-rørholder.

Egenskab	Værdi/vurdering
Reaktion på brand	
Andet	Intet isoleringslag i klemme / rørbeslag til at påvirke klemmens reaktion ved brand,
Andre tekniske egenskaber	
Skrueforbindelser	M 8 / M 10 kombinationsmøtrik
Trækskruer	M 6 og M 8
Klemme	Bredde 20 til 30 mm; tykkelse 1,5 til 3,0 mm

Alle data og tekniske oplysninger er baseret på resultater opnået under typiske anvendelsesbetingelser. Læsere af disse oplysninger skal, af hensyn til egen interesse og eget ansvar, i rette tid afklare med os, om dataene og oplysningerne gælder for det tilsigtede anvendelsesområde.



Rør maks. udvendig diameter [mm]	Armaflex-rør nom. Ø [mm]	Maks. tilladt afstand [m]	13,0 mm isoleringstykkelse				Klemmer 13,0 mm	
			Kode	Udvendig Ø [mm]	længde [mm]	Stk./karton	Kode	Stk./karton
10	10	2,00	PHN-13-10/12 ●	34	50	32	PCX 025/030	25
12	10	2,00	PHN-13-10/12 ●	34	50	32	PCX 025/030	25
15	10	2,00	PHN-13-10/12 ●	34	50	32	PCX 025/030	25
15	15	2,00	PHN-13-15/18 ●	39	50	32	PCX 033/037	25
18	15	2,00	PHN-13-15/18 ●	39	50	32	PCX 033/037	25
22	22	2,75	PHN-13-22/25 ●	45	50	32	PCX 042/046	25
25	22	2,75	PHN-13-22/25 ●	45	50	32	PCX 042/046	25
28	28	3,00	PHN-13-28/30 ●	50	50	32	PCX 047/052	25
30	28	3,00	PHN-13-28/30 ●	50	50	32	PCX 047/052	25
32	-	3,50	PHN-13-32 ●	54	50	28	PCX 047/052	25
35	35	3,50	PHN-13-35/38 ●	58	55	28	PCX 054/058	25
38	35	3,50	PHN-13-35/38 ●	58	55	28	PCX 054/058	25
40	-	3,75	PHN-13-40 ●	62	55	28	PCX 059/063	25
42	42	3,75	PHN-13-42/45 ●	66	55	28	PCX 063/068	25
45	42	3,75	PHN-13-42/45 ●	66	55	28	PCX 063/068	25
48	48	4,25	PHN-13-48 ●	72	60	28	PCX 068/073	10
54	54	4,25	PHN-13-54/57 ●	78	60	28	PCX 068/073	10
57	54	4,25	PHN-13-54/57 ●	78	60	28	PCX 068/073	10
60	60	4,75	PHN-13-60/64 ●	84	70	24	PCX 082/085	10
64	60	4,75	PHN-13-60/64 ●	84	70	24	PCX 082/085	10
76	76	5,50	PHN-13-76/80 ●	99	80	20	PCX 092/099	10
80	76	5,50	PHN-13-76/80 ●	99	80	20	PCX 092/099	10
89	89	6,00	PHN-13-89 ●	112	100	16	PCX 108/112	10
102	-	6,00	PHN-13-102/108 ● ¹	125	100	16	PCX 125/130	10
108	-	6,00	PHN-13-102/108 ● ¹	125	100	16	PCX 125/130	10
114	-	6,00	PHN-13-110/114 ● ¹	133	120	12	PCX 133/137	10
125	-	6,00	PHN-13-125 ● ¹	148	120	12	PCX 145/152	10
133	-	6,00	PHN-13-133/140 ● ¹	156	120	12	-	-
140	-	6,00	PHN-13-133/140 ● ¹	156	120	12	-	-



Rør maks. udvendig diameter [mm]	Armaflex-rør nom. Ø [mm]	Maks. tilladt afstand [m]	19,0 mm isoleringstykkelse				Klemmer 19,0 mm	
			Kode	Udvendig Ø [mm]	længde [mm]	Stk./karton	Kode	Stk./karton
10	10	2,00	PHN-19-10/12 ●	45	60	28	PCX 038/041	25
12	10	2,00	PHN-19-10/12 ●	45	60	28	PCX 038/041	25
15	10	2,00	PHN-19-10/12 ●	45	60	28	PCX 038/041	25
15	15	2,00	PHN-19-15/18 ●	50	60	28	PCX 047/052	25
18	15	2,00	PHN-19-15/18 ●	50	60	28	PCX 047/052	25
20	-	2,75	PHN-19-20 ●	53	60	28	PCX 047/052	25
22	22	2,75	PHN-19-22/25 ●	56	60	28	PCX 054/058	25
25	22	2,75	PHN-19-22/25 ●	56	60	28	PCX 054/058	25
25	-	3,00	PHN-19-26 ●		60	28	PCX 059/063	25
28	28	3,00	PHN-19-28/30 ●	61	60	28	PCX 059/063	25
30	28	3,00	PHN-19-28/30 ●	61	60	28	PCX 059/063	25
32	-	3,50	PHN-19-32 ●	65	60	28	PCX 059/063	25
35	35	3,50	PHN-19-35/38 ●	69	70	24	PCX 063/068	25
38	35	3,50	PHN-19-35/38 ●	69	70	24	PCX 063/068	25
40	-	3,75	PHN-19-40 ●	73	70	24	PCX 068/073	10
42	42	3,75	PHN-19-42/45 ●	77	70	24	PCX 068/073	10
45	42	3,75	PHN-19-42/45 ●	77	70	24	PCX 068/073	10
48	48	4,25	PHN-19-48 ●	83	70	24	PCX 072/080	10
54	54	4,25	PHN-19-54/57 ●	89	70	24	PCX 082/085	10
57	54	4,25	PHN-19-54/57 ●	89	70	24	PCX 082/085	10
60	60	4,75	PHN-19-60/64 ●	95	80	20	PCX 088/092	10
64	60	4,75	PHN-19-60/64 ●	95	80	20	PCX 088/092	10
76	76	5,50	PHN-19-76/80 ●	110	90	16	PCX 099/103	10
80	76	5,50	PHN-19-76/80 ●	110	90	16	PCX 099/103	10
89	89	6,00	PHN-19-89 ●	123	105	12	PCX 112/118	10
102	-	6,00	PHN-19-102/108 ● ¹	136	105	12	PCX 133/137	10
108	-	6,00	PHN-19-102/108 ● ¹	136	105	12	PCX 133/137	10
114	-	6,00	PHN-19-110/114 ● ¹	144	120	12	PCX 137/142	10
125	-	6,00	PHN-19-125 ● ¹	159	120	12	PCX 164/169	10
133	-	6,00	PHN-19-133/140 ● ¹	167	120	12	PCX 164/169	10
140	-	6,00	PHN-19-133/140 ● ¹	167	120	12	PCX 164/169	10
160	-	6,00	PHN-19-160 ● ¹	193	120	6	PCX 206	10
165	-	6,00	PHN-19-165/168 ● ¹	199	130	6	PCX 206	10
168	-	6,00	PHN-19-165/168 ● ¹	199	130	6	PCX 206	10
216	-	6,00	PHN-19-216/219 ● ¹	252	170	4	-	-
219	-	6,00	PHN-19-216/219 ● ¹	252	170	4	-	-



Rør maks. udvendig diameter [mm]	Armaflex-rør nom. Ø [mm]	Maks. tilladt afstand [m]	25,0 mm isoleringstykkelse				Klemmer 25,0 mm	
			Kode	Udvendig Ø [mm]	længde [mm]	Stk./karton	Kode	Stk./karton
15	-	2,00	PHN-25-14 ●	61	60	28	PCX 054/058	25
15	15	2,00	PHN-25-15/18 ●	63	60	28	PCX 059/063	25
18	15	2,00	PHN-25-15/18 ●	63	60	28	PCX 059/063	25
20	-	2,75	PHN-25-20 ●	66	60	28	PCX 063/068	25
22	22	2,75	PHN-25-22/25 ●	69	60	28	PCX 063/068	25
25	22	2,75	PHN-25-22/25 ●	69	60	28	PCX 063/068	25
25	-	3,00	PHN-25-26 ●		60	28	PCX 068/073	10
28	28	3,00	PHN-25-28/30 ●	74	60	28	PCX 068/073	10
30	28	3,00	PHN-25-28/30 ●	74	60	28	PCX 068/073	10
32	-	3,50	PHN-25-32 ●	78	60	24	PCX 068/073	10
35	35	3,50	PHN-25-35/38 ●	81	70	24	PCX 072/080	10
38	35	3,50	PHN-25-35/38 ●	81	70	24	PCX 072/080	10
40	-	3,75	PHN-25-40 ●	86	70	24	PCX 082/085	10
42	42	3,75	PHN-25-42/45 ●	90	70	24	PCX 082/085	10
45	42	3,75	PHN-25-42/45 ●	90	70	24	PCX 082/085	10
48	48	4,25	PHN-25-48 ●	96	70	24	PCX 088/092	10
54	54	4,25	PHN-25-54/57 ●	102	70	24	PCX 092/099	10
57	54	4,25	PHN-25-54/57 ●	102	70	24	PCX 092/099	10
60	60	4,75	PHN-25-60/64 ●	108	80	20	PCX 099/103	10
64	60	4,75	PHN-25-60/64 ●	108	80	20	PCX 099/103	10
76	76	5,50	PHN-25-76/80 ●	123	90	16	PCX 112/118	10
80	76	5,50	PHN-25-76/80 ●	123	90	16	PCX 112/118	10
89	89	6,00	PHN-25-89 ●	136	105	12	PCX 137/142	10
102	-	6,00	PHN-25-102/108 ● ¹	149	105	12	PCX 137/142	10
108	-	6,00	PHN-25-102/108 ● ¹	149	105	12	PCX 137/142	10
114	-	6,00	PHN-25-110/114 ● ¹	157	120	12	PCX 159/164	10
125	-	6,00	PHN-25-125 ● ¹	172	120	12	PCX 164/169	10
133	-	6,00	PHN-25-133/140 ● ¹	180	120	12	PCX 190	10
140	-	6,00	PHN-25-133/140 ● ¹	180	120	12	PCX 190	10
160	-	6,00	PHN-25-160 ● ¹	206	120	6	PCX 206	10
165	-	6,00	PHN-25-165/168 ● ¹	212	130	6	PCX 222	10
168	-	6,00	PHN-25-165/168 ● ¹	212	130	6	PCX 222	10
180	-	6,00	PHN-25-180 ● ¹	224	150	4	-	-
204	-	6,00	PHN-25-204 ● ¹	250	170	4	-	-
216	-	6,00	PHN-25-216/219 ● ¹	265	170	4	-	-
219	-	6,00	PHN-25-216/219 ● ¹	265	170	4	-	-
254	-	6,00	PHN-25-254 ● ¹	296	170	3	-	-
267	-	6,00	PHN-25-267/273 ● ¹	313	170	3	-	-
273	-	6,00	PHN-25-267/273 ● ¹	313	170	3	-	-
306	-	6,00	PHN-25-306 ● ¹	351	215	1	-	-
406	-	4,20	PHN-25-406 ● ^{2,1}	445	215	6	-	-



Rør maks. udvendig diameter [mm]	Armaflex-rør nom. Ø [mm]	Maks. tilladt afstand [m]	32,0 mm isoleringstykkelse				Klemmer 32,0 mm	
			Kode	Udvendig Ø [mm]	længde [mm]	Stk./karton	Kode	Stk./karton
10	10	2,00	PHN-32-10/12 ●	75	90	20	-	-
12	10	2,00	PHN-32-10/12 ●	75	90	20	-	-
15	15	2,00	PHN-32-15/18 ●	81	90	20	-	-
18	15	2,00	PHN-32-15/18 ●	81	90	20	-	-
22	22	2,75	PHN-32-22/25 ●	88	90	20	-	-
25	22	2,75	PHN-32-22/25 ●	88	90	20	-	-
28	28	3,00	PHN-32-28/30 ●	93	90	20	-	-
30	28	3,00	PHN-32-28/30 ●	93	90	20	-	-
35	35	3,50	PHN-32-35/38 ●	101	90	16	-	-
38	35	3,50	PHN-32-35/38 ●	101	90	16	-	-
42	42	3,75	PHN-32-42/45 ●	108	90	16	-	-
45	42	3,75	PHN-32-42/45 ●	108	90	16	-	-
60	60	4,75	PHN-32-60/64 ●	127	105	12	-	-
64	60	4,75	PHN-32-60/64 ●	127	105	12	-	-
76	76	5,50	PHN-32-76/80 ●	143	120	12	-	-
80	76	5,50	PHN-32-76/80 ●	143	120	12	-	-
89	89	6,00	PHN-32-89 ●	152	130	12	-	-
110		6,00	PHN-32-110/114 ●	177	150	12	-	-
114		6,00	PHN-32-110/114 ●	177	150	12	-	-
133		6,00	PHN-32-133/140 ●	203	150	8	-	-
140		6,00	PHN-32-133/140 ●	203	150	8	-	-
165		6,00	PHN-32-165/168 ●	231	170	5	-	-
168		6,00	PHN-32-165/168 ●	231	170	5	-	-

Bemærkninger

Armafix NH er ikke lagervare. Leveringstid på forespørgsel.
Udvendig Ø = Installationsdiameter

Tekniske egenskaber

Andre størrelser ligeledes på forespørgsel. Startende fra Ø 165,1 mm, mulighed for udførelse i to stykker. PH-målinger er omtrentlige. Målinger.

- Vare ikke på lager. Levering på forespørgsel. [MTO]

¹ Plader

² Stk./karton på forespørgsel



Klemmer	
Kode	Stk./karton
PCX 025/030	25
PCX 033/037	25
PCX 038/041	25
PCX 042/046	25
PCX 047/052	25
PCX 054/058	25
PCX 059/063	25
PCX 063/068	25
PCX 068/073	10
PCX 072/080	10
PCX 082/085	10
PCX 088/092	10
PCX 092/099	10
PCX 099/103	10
PCX 108/112	10
PCX 112/118	10
PCX 125/130	10
PCX 133/137	10
PCX 137/142	10
PCX 145/152	10
PCX 159/164	10
PCX 164/169	10
PCX 168/173	10
PCX 190	10
PCX 199	10
PCX 206	10
PCX 222	10
PCX 231	10
PCX 249	10
PCX 259	10