

KNOW-HOW

Installation av Armaflex på böjar

Inget annat isoleringsmaterial kan installeras så enkelt och snyggt som de mycket flexibla Armaflex-produkterna. Anpassade skydd för böjar kan skäras ut av Armaflex rörmaterial och limmas på den angränsande isoleringen snabbt och enkelt.

www.armacell.se



Ligg
steget före
i kurvan



armacell[®]

MAKING A DIFFERENCE AROUND THE WORLD

Sammanpressning vid böjens hals kan orsaka en reduktion av isoleringens tjocklek och kan i sin tur leda till att det bildas kondensvatten på isoleringsmaterialets yta. I tveksamma fall är det bättre att tillverka anpassade skydd för böjar..



LIGG STEGET FÖRE I KURVAN MED ARMAFLEX

Inget annat isoleringsmaterial kan installeras så enkelt och snyggt som de mycket flexibla Armaflex-produkterna. De elastomeriska isoleringsrören kan enkelt föras på nya rörledningar. Vid isolering av befintliga rörnät, skärs isoleringsrören till och läggs runt rörledningarna, därefter limmas fogarna med Armaflex-lim.

Även vid böjar kan Armaflex-rören oftast enkelt föras på rörledningarna. Men vid snävare böjar finns det en risk att isoleringen komprimeras vid böjens hals, vilket leder till en reduktion av isoleringens tjocklek där. I kalla applikationer kan denna

kompression leda till kondensvatten på ytan av isoleringsmaterialet.

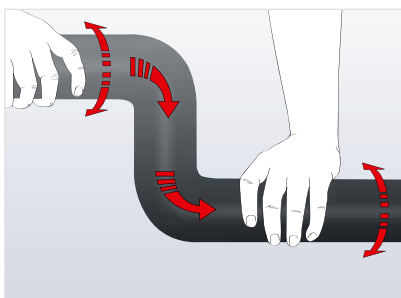
Anpassade skydd för böjar kan skäras ut av Armaflex rörmaterial och limmas på den angränsande isoleringen snabbt och enkelt.

”Om det finns en risk att isoleringsmaterialet komprimeras och den limmade fogen pressas samman, måste man tillverka segmentböjar.”

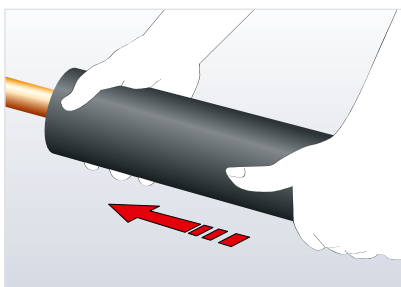
ISOLERINGSBÖJAR: APPLIKATIONSTEKNIKER

1. TRÄ PÅ ARMAFLEX-RÖR

Rörledningar kan enkelt isoleras genom att man trär på Armaflex-rör. Denna appliceringsteknik kan även användas på böjar. Rörisoleringen måste vara ren och torr och glida smidigt fram och tillbaka när den träs på.



”Tryck, dra inte! Om du försöker dra ett Armaflex-rör längsmed röledningen, kan isoleringen gå sönder. I stället ska du alltid trycka rörisoleringen över rörledningen.”

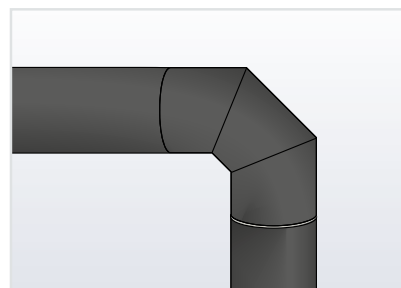


2. TILLVERKNING AV SEGMENTBÖJAR

Om det finns en risk att isoleringsmaterialet komprimeras vid böjens hals är det viktigt att anpassade skydd tillverkas. Om isoleringsmaterialet vid böjarnas hals komprimeras kan det leda till en reduktion av isoleringens tjocklek på denna yta.

I luftkonditionerings- och kylningsapplikationer kan kondensvatten bildas på isoleringens yta. Om rörisolering med självhäftande tätning installeras finns det även en risk att bindemedlet trycks samman på denna yta av böjen och att fogen går isär.

”Isolera alltid böjar med standardrör! Använd inte självhäftande rör i detta avseende!”



Segmentböj med en mittdel

Böjar tillverkade av Armaflex är oftast tillverkade som segmentböjar med en mittdel. Det krävs endast två eller tre mittdelar för mycket stora, trubbiga böjar.

Obs! De gula linjerna anger var man ska skära. Se Armaflex-mallen för exakta vinklar.

Instruktioner för att tillverka andra böjar av rör- och plattmaterial finns i Armaflex appliceringsmanual.

NY!



AF/ARMAFLEX PASSANDE SKYDD

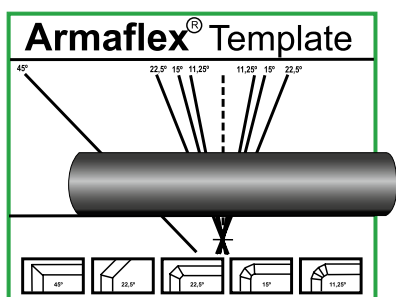
Installera ArmaFlex-isolering blir nu ännu enklare och snabbare. Vänd dig till prefabricerade armbågar och T-bitar från Armacell.

- // Betydande tid och kostnadsbesparingar
- // Konsekvent kvalitet och högre prestanda
- // Mindre materialförlust på grund av skärfel

ALLMÄNNA RÅD VID INSTALLATION AV ARMAFLEX

Använda en Armaflex-mall

När man tillverkar anpassade skydd, ska rörbitarna skäras till utifrån olika vinklar beroende på omkrets, diameter och radie. Som hjälp för installatörer finns det en Armaflex-mall på varje Armaflex-box.



1. Placera Armaflex-mallen med den printade sidan uppåt på ett bord eller en arbetsbänk.
2. Passa in Armaflex-röret på mallen, parallellt med den horisontella baslinjen.
3. Välj önskad vinkel från mallen och skär längs med denna linje.



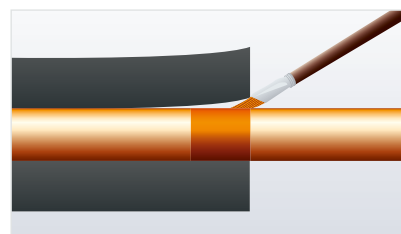
Tillverkning av segmentböjar visas väldigt tydligt i en appliceringsvideo för Armaflex. Alla Armaflex-videor finns på armacell.de och på vår YouTube-kanal.

Obs! Det är viktigt att högkvalitativa verktyg används, i synnerhet vassa knivar. Var särskilt försiktig när delarna skärs ut.

Korrekt limningsteknik

1. Applicera ett tunt, jämnt lager Armaflex-lim på de två ytorna som ska limmas ihop.
2. Se till att limmet torkar till bra fästförmåga! Minsta tid för fästförmåga beror på omgivningsvillkoren..
3. Kontaktlim utvecklar sin maximala limförmåga när de fortfarande är något klibbiga när de testas med en nagel, men det får inte vara segt!
4. Tryck samman ytorna noggrant och med tillräckligt tryck, och arbeta från insidan mot utsidan.

5. Använd inte en våt fästteknik vid limning av stumfogar under sammanpressning.
6. Fäst rörändarna på rörledningsytan genom att applicera lim på hela omkretsen, med en bredd som är minst lika bred som isoleringstjockleken.



Obs! Använd alltid Armaflex-lim och -rengöringsmedel. Limma aldrig fogar som är spända – alltid under sammanpressning.



AUTHOR

Dipl. Ing. Michaela Störkmann
Armacell Technical
Manager EMEA

Alla data och all teknisk information bygger på resultat som uppnåtts under de specifika förhållanden som definieras enligt de tekniska standarder som används som referens. Trots att alla försiktighetsåtgärder vidtas för att säkerställa att nämnda data och teknisk information är uppdaterade ger Armacell inte någon garanti, uttryckligen eller underförstådd, när det gäller riktigheten, innehållet eller fullständigheten av nämnda data och teknisk information. Armacell tar inte heller något ansvar gentemot någon person i anslutning till användning av nämnda data eller teknisk information. Armacell förbehåller sig rätten att när som helst återkalla, modifiera eller ändra detta dokument. Det är kundens ansvar att kontrollera om produkten är lämplig för den avsedda tillämpningen. Ansvar för professionell och korrekt installation i enlighet med relevanta byggnadsföreskrifter ligger hos kunden. Detta dokument utgör inte och är inte heller en del av ett lagligt erbjudande eller juridiskt kontrakt. Genom att beställa/ta emot produkter accepterar du Armacells allmänna försäljningsvillkor och -bestämmelser som gäller i den aktuella regionen. Beställ ett exemplar om du inte har dessa dokument.

© Armacell, 2020. © och TM är varumärken som tillhör Armacell Group och är registrerade i Europeiska unionen, USA och andra länder. 00396 | Elbows | KnowHow | 092020 | EMEA | SE

OM ARMACELL

Som uppfinnare av flexibelt skum för isolering av utrustning och ledande leverantör av tekniska skum, utvecklar Armacell innovativa och säkra termiska, akustiska och mekaniska lösningar som skapar hållbart mervärde för företagets kunder. Armacells produkter bidrar avsevärt till den globala energieffektiviteten och gör därmed skillnad varje dag. Med 3 135 anställda och 24 produktionsanläggningar i 16 länder har företaget två huvudverksamheter, avancerad isolering och tekniska skum. Armacell fokuserar på isoleringsmaterial för teknisk utrustning, högpresterande skum för högteknologiska och lättviktiga tillämpningar och nästa generations teknologi för aerogel-filtar.

Mer information hittar du här:
www.armacell.se


MAKING A DIFFERENCE AROUND THE WORLD