

KNOW-HOW

# Montering av Armaflex på bends

Ingen andre installasjonsmaterialer kan installeres like enkelt som de svært fleksible Armaflex-produktene. Mantler til bends kan skjæres til av Armaflex-slanger og limes på isolasjonen raskt og enkelt.

[www.armacell.no](http://www.armacell.no)



Vær I  
forkant



**armacell**<sup>®</sup>

MAKING A DIFFERENCE AROUND THE WORLD

Kompresjon øverst på bendet kan føre til redusert tykkelse av isolasjonen, noe som kan gi kondens på overflaten av isolasjonsmaterialet. Hvis du er usikker er det best å fremstille ferdige mantlinger til bends.



## VÆR I FORKANT MED ARMAFLEX

**Ingen andre installasjonsmaterialer kan installeres like enkelt som de svært fleksible Armaflex-produktene. Isolasjonsslangene av elastomer-materiale kan enkelt trekkes over nye rør. Ved isolasjon av eksisterende rør, snittes slangene og legges rundt rørene, før skjøtene limes sammen med Armaflex lim.**

Armaflex-slangen kan også brukes på albuer, hvor de vanligvis kan trekkes over rørene. Hvis bendet har liten radius er det imidlertid fare for at isolasjonsmaterialet skal bli klemt sammen i bendet. Dette reduserer tykkelsen på isolasjonen. Ved kjøleisolering

kan denne kompresjonen føre til kondens på overflaten av isolasjonsmaterialet.

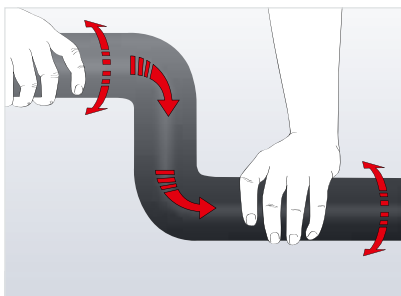
Mantler til bends kan skjæres til av Armaflex-slanger og limes på isolasjonen raskt og enkelt.

**„Hvis det er risiko for at isolasjonsmaterialet skal bli klemt og at limte skjøter skal bli trykt sammen, må segmentbends fremstilles.“**

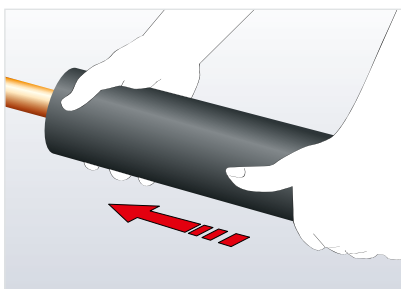
# ISOLERE BENDS: FØRINGSTEKNIKKER

## 1. ARMAFLEX-SLANGER TRUKKET OVER RØR

Rør kan enkelt isoleres ved å trekke Armaflex-slanger over rørene. Denne teknikken kan også brukes på bends. Slangene må være rene og tørre og skal gli enkelt frem og tilbake når de blir dekket til.



„Skyv, ikke trekk. Hvis du forsøker å trekke Armaflex-slangen over røret, kan isolasjonen revne. Du skal i stedet alltid skyve slangen over røret.“

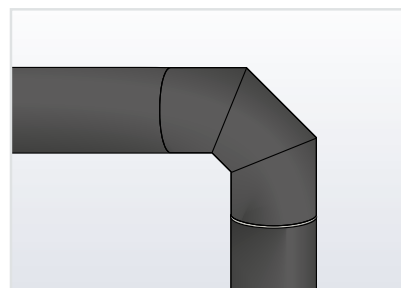


## 2. LAGE SEGMENTBENDS

Hvis det er fare for at isolasjonsmaterialet skal bli klemt sammen i bendet, er det helt nødvendig å lage mantler. Hvis isolasjonsmaterialet blir trykt sammen i bendet, fører dette til at tykkelsen på isolasjonen blir redusert i dette området.

Ved isolering av kjøle- og aircondition-anlegg kan det oppstå kondens på overflaten av isolasjonen. Hvis det brukes slanger med selvklebende forseglinger, er det ekstra risiko for at limet blir trykt sammen i bendet og at skjøten deles.

„Bends må alltid isoleres med standardslanger. Ikke bruk selvklebende slanger til dette formålet.“



### Segmentbend med ett midtsegment

Bends laget av Armaflex er vanligvis laget som segmentbends med ett midtsegment. To eller tre midtsegmenter er kun nødvendig for svært store, butte bends.

**Merk:** De gule strekene viser hvor man skal skjære. Vennligst bruk Armaflex-maler for nøyaktige vinkler.

Instruksjon om hvordan du lager andre beds av slager og platemateriale er tilgjengelig i Armaflex bruksanvisning.

NY!



### AF / ARMAFLEX PASSENDE DEKSLER

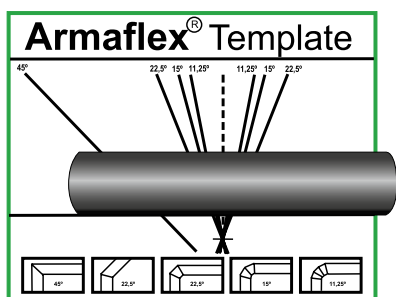
Installere ArmaFlex isolasjon blir nå enda enklere og raskere. Vend deg til prefabrikkerte albuer og T-stykker fra Arma-cell.

- // Betydelig tid og kostnadsbesparelser
- // Konsekvent kvalitet og høyere ytelse
- // Mindre materialtap på grunn av skjærefeil

# GENERELLE RÅD FOR INSTALLASJON AV ARMAFLEX

## Bruk av Armaflex skjæremal

Ved fremstilling av isolasjonsdeksler må delene av slangen skjæres i ulike vinkler avhengig av omkrets, diameter og radius. Til hjelp for installatørene er en Armaflex-mal trykt på hver Armaflex-eske.



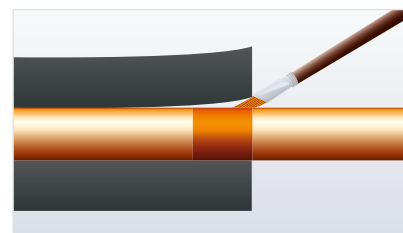
1. Plasser Armaflex-malen med den trykte siden på et bord eller arbeidsbenk.
2. Legg slangen parallelt med den horisontale grunnlinjen.
3. Legg slangen parallelt med den horisontale grunnlinjen.

**Merk:** Det er viktig å bruke gode verktøy, særlig skarpe kniver. Vær spesielt nøye når du skjærer ut delene.

## Riktig limeteknikk

1. Påfør Armaflex-lim i et tynt, jevnt lag på de to overflatene som skal limes sammen.
2. Vent til limet er berøringstørt. Minimum tørketid avhenger av omgivelsesbetingelsene.
3. Kontaktlim utvikler maksimal styrke når de fortsatt er lett klebrig når man tester med fingeren, men det må ikke være trevlet.
4. Trykk overflatene forsiktig sammen og med tilstrekkelig kraft, arbeid fra innsiden og utover
5. Ikke bruk wet-bonding-teknikken ved liming av endeskjøter under trykk.

6. Fest endene av slangene til røroverflaten ved å påføre lim på hele omkretsen i en bredde som minst tilsvarer tykkelsen på isolasjonen.



## OBS!

Bruk alltid Armaflex lim og rens. Lim aldri skjøter under spenning, alltid under kompresjon.



Fremstilling av segmentbeds vises tydelig i en Armaflex-video. Alle videoer fra Armacell er tilgjengelig på [armacell.de](http://armacell.de) og på vår YouTube-kanal.



## AUTHOR

**Dipl. Ing. Michaela Störkmann**  
Armacell Technical  
Manager EMEA



Alle spesifikasjoner og tekniske opplysninger er basert på resultater som er oppnådd under spesifikke forhold i henhold til den angitte teststandarden. Armacell gjør sitt ytterste for å holde nevnte data og tekniske informasjon oppdatert, men gir ingen garanti – verken uttrykkelig eller underforstått – med hensyn til nøyaktighet, innhold eller fullstendighet når det gjelder nevnte data og tekniske informasjon. Armacell kan heller ikke holdes ansvarlig for hvordan eller med hvilket resultat nevnte data eller tekniske informasjon brukes. Armacell forbeholder seg retten til når som helst å tilbakekalle, endre eller komme med tilføyelser til dette dokumentet. Det er kundens ansvar å kontrollere om produktet er egnet for det ønskede bruksområdet. Ansvar for fagmessig og riktig installasjon og samsvar med aktuelle byggeforskrifter ligger hos kunden. Dette dokumentet verken utgjør eller inngår i et juridisk tilbud eller en juridisk kontrakt. Ved å bestille/motta et produkt godtar du Armacells generelle salgsvilkår som gjelder i den aktuelle regionen. Bestill en kopi hvis du ikke har mottatt disse.

© Armacell, 2020. ArmaGel™ er et varemerke som tilhører Armacell Group.  
00390 | Elbows | KnowHow | 092020 | EMEA | NO

## OM ARMACELL

---

Som ledende leverandør av skummateriale og oppfinner av fleksibelt skum for utstyrsisolering, utvikler Armacell innovative og sikre termiske, akustiske og mekaniske løsninger som skaper bærekraftig verdi for kundene. Armacells produkter er betydelige bidrag til global energieffektivisering, og utgjør en forskjell over hele verden hver dag. Selskapet, som har 3 135 ansatte og 24 fabrikker i 16 land, har avansert isolasjon og byggeskum som sine to hovedvirksomheter. Armacell fokuserer på isolasjonsmateriale for teknisk utstyr, høytytende skum for høyteknologiske og lette applikasjoner samt neste generasjons aerogelteppeteknologi.

Les mer på:  
[www.armacell.no](http://www.armacell.no)

  
MAKING A DIFFERENCE AROUND THE WORLD