

KNOW-HOW

L'installation correcte d'Armaflex sur les coudes

Aucun matériau d'isolation ne peut être installé aussi facilement et proprement que les produits ultra-flexibles Armaflex. Des pièces moulées pour les coudes peuvent être découpées dans les manchons Armaflex et collées avec l'isolation contiguë rapidement et sans efforts.

www.armacell.fr



Gardez une
longueur
d'avance



armacell[®]

MAKING A DIFFERENCE AROUND THE WORLD

Une compression au niveau de la gorge du coude peut entraîner une réduction de l'épaisseur de l'isolant et favoriser la formation de condensation sur la surface du matériau d'isolation.

En cas de doute, il est préférable de fabriquer des pièces moulées pour les coudes.



GARDEZ UNE LONGUEUR D'AVANCE AVEC ARMAFLEX

Aucun matériau d'isolation ne peut être installé aussi facilement et proprement que les produits ultra-flexibles Armaflex. Les manchons d'isolation en élastomère peuvent être simplement glissés sur des tuyaux neufs. Pour l'isolation de tuyauteries existantes, les manchons sont fendus et posés autour des tuyaux, puis le joint est collé avec la colle Armaflex.

Sur les coudes également, les manchons Armaflex peuvent généralement être simplement glissés sur les tuyaux. Toutefois, sur les coudes à faible rayon de courbure, il y a un risque de pli de l'isolant au niveau de la gorge du coude, réduisant l'épaisseur de l'isolant. Dans les secteurs de la

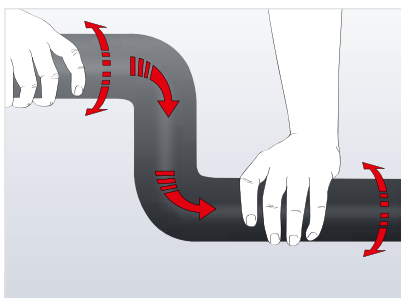
climatisation, cette compression peut entraîner de la condensation sur la surface du matériau d'isolation. Des pièces moulées pour les coudes peuvent être découpées dans les manchons Armaflex et collées avec l'isolation contiguë rapidement et sans efforts.

« S'il y a un risque de pli du matériau d'isolation et de compression du joint collé, des coudes segmentés doivent être fabriqués. »

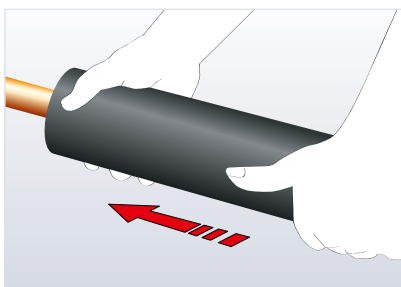
ISOLATION DES COUDES : LES TECHNIQUES DE POSE

1. GLISSER LES MANCHONS ARMAFLEX

Les tuyaux peuvent être isolés simplement en glissant des manchons Armaflex autour. Cette technique de pose peut également être utilisée sur les coudes. Les manchons être propres et secs et doivent glisser facilement par un mouvement de va-et-vient une fois enfilés.



« Poussez, ne tirez pas! »
Si vous essayez de tirer le manchon Armaflex sur le tuyau, l'isolant risque de se déchirer. Vous devez toujours pousser le manchon sur le tuyau. »

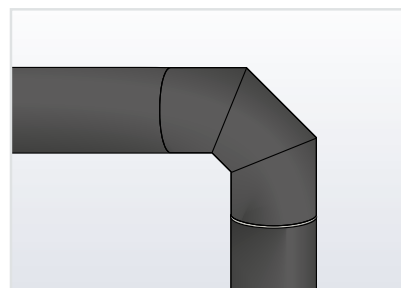


2. FABRIQUER DES COUDES SEGMENTÉS

Lorsqu'il y a un risque de pli de l'isolant au niveau de la gorge du coude, il est impératif de fabriquer des pièces moulées. Le pli du matériau d'isolation au niveau de la gorge des coudes entraîne une réduction de l'épaisseur de l'isolant à cet endroit.

Dans les secteurs de la réfrigération et de la climatisation, de la condensation peut se former sur la surface de l'isolant. Si les manchons posés sont auto-adhésifs, il existe un risque supplémentaire de compression dans la zone coudée, ce qui peut entraîner l'ouverture des joints.

« Utilisez toujours des manchons standards pour isoler les coudes ! N'utilisez pas de manchons auto-adhésifs dans ce cas précis ! »



Coude segmenté avec un élément central

Les coudes fabriqués avec le matériau Armaflex sont généralement des coudes segmentés avec un élément central. Deux ou trois éléments centraux sont nécessaires uniquement pour des coudes obtus de très grande taille.

Remarque : les lignes jaunes représentent les découpes à effectuer. Pour réaliser des angles exacts, utiliser le gabarit Armaflex.

Des instructions pour la fabrication d'autres coudes à partir de manchon et de plaque sont fournies dans le guide de pose Armaflex.



AF/ARMAFLEX COUVERCLES DE RACCORD

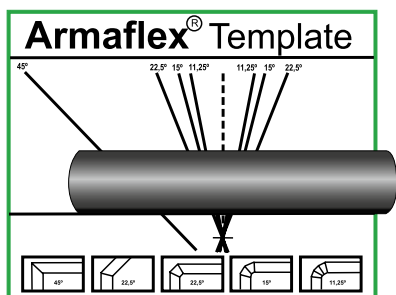
L'installation de l'isolation ArmaFlex est désormais encore plus simple et plus rapide. Tournez-vous vers nos coudes et pièces en T préfabriqués d'Armacell.

- // Gains de temps et d'argent importants
- // Une qualité constante et des performances supérieures
- // Moins de pertes matérielles dues à des erreurs de coupe

CONSEILS GÉNÉRAUX POUR L'INSTALLATION D'ARMAFLEX

Utilisation du gabarit Armaflex

La fabrication de pièces moulées nécessite la découpe des manchons selon différents angles en fonction de la circonférence, du diamètre et du rayon. Pour aider les installateurs, un gabarit Armaflex est imprimé sur chaque carton d'Armaflex.



1. Placer le gabarit Armaflex avec le côté imprimé face à vous sur une table ou sur le plan de travail.
2. Placer un manchon Armaflex sur le gabarit parallèlement à l'axe de base horizontal.
3. Sélectionner l'angle requis sur le gabarit et couper le long de cette ligne.

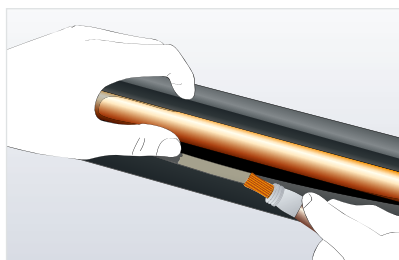


La fabrication de coudes segmentés est démontrée de manière très claire dans une vidéo de pose pour Armaflex. Toutes les vidéos Armacell sont disponibles sur armacell.de et sur notre chaîne YouTube.

Remarque: il est important d'utiliser des outils de bonne qualité, en particulier des couteaux aiguisés. Être particulièrement attentif lors de la découpe des pièces.

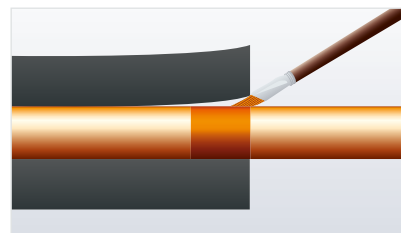
The correct gluing technique

1. Appliquer une couche de colle Armaflex fine et uniforme sur les deux surfaces à coller.



2. Laisser la colle sécher au toucher ! Le temps de séchage au toucher minimal dépend des conditions ambiantes.
3. Les colles contact développent leur résistance maximale de collage lorsqu'elles sont encore légèrement collantes lors du test de l'angle, mais elles ne doivent pas être filandreuses !

4. Assembler soigneusement les surfaces en maintenant une pression suffisante, de l'intérieur vers l'extérieur.
5. Ne pas utiliser la technique du collage humide pour coller les joints bout à bout « en compression ».
6. Fixer les extrémités des manchons sur la surface du tuyau en appliquant de la colle sur la totalité de la circonférence dans une largeur au moins égale à l'épaisseur de l'isolant.



Remarque: toujours utiliser la colle et le nettoyant Armaflex. Ne jamais coller les joints en tension, mais toujours en compression.



AUTEUR

Ingénieur dipl. Michaela Störkmann
Armacell Technical
Manager EMEA

Toutes les données et informations techniques reposent sur les résultats obtenus dans les conditions spécifiques définies selon les normes d'essai de référence. Il incombe au client de vérifier si le produit est adapté à l'application prévue. Le client est responsable de la pose professionnelle et correcte et de la conformité avec la réglementation des constructions. Armacell met tout en œuvre pour garantir la précision des données fournies dans ce document et toutes les déclarations, informations techniques et recommandations qu'il contient sont supposées être exactes au moment de la publication. En commandant/recevant ce produit, vous acceptez **les conditions générales de vente d'Armacell** applicables dans la région. Veuillez demander un exemplaire de ces conditions si vous n'en possédez pas.

© Armacell, 2020. © et TM sont des marques déposées du Groupe Armacell enregistrées dans l'Union européenne, aux États-Unis d'Amérique et dans d'autres pays.
00388 | Elbows | KnowHow | 092020 | EMEA | FR

À PROPOS D'ARMACELL

En tant qu'inventeur de la mousse flexible destinée aux équipements d'isolation et fournisseur leader mondial de mousses techniques, Armacell développe des solutions thermiques, acoustiques et mécaniques innovantes, offrant une valeur durable à ses clients. Les produits Armacell contribuent largement à l'amélioration de l'efficacité énergétique à l'échelle mondiale en faisant ainsi la différence dans le monde jour après jour. Comptant actuellement près de 3 100 employés et 24 usines de production dans 16 pays, l'entreprise exploite deux segments principaux : l'isolation de pointe et les mousses techniques. Armacell se focalise sur les matériaux d'isolation destinés à l'équipement technique, les mousses haute performance destinées aux applications high-tech et légères et la nouvelle génération de technologies d'aérogel.

Pour plus d'informations, consultez notre site:
www.armacell.fr


MAKING A DIFFERENCE AROUND THE WORLD