

KNOW-HOW

Armaflexin oikea asennus kulmiin

Armaflex-tuotteiden joustavuuden ansiosta ne voi asentaa siistimmin kuin mitkään muut eristemateriaalit. Eristysvaipat voi leikata Armaflex-putkesta ja liimata nopeasti ja vaivattomasti viereiseen eristeeseen.

www.armacell.fi



Pysy
kehityksen
mukana



armacell[®]

MAKING A DIFFERENCE AROUND THE WORLD

Kulman sisäpuolen puristaminen voi pienentää eristeen paksuutta, ja tämä taas saattaa aiheuttaa kondenssin muodostumista eristemateriaalille. Epävarmoissa tilanteissa kannattaa valmistaa eristysvaipat kulmia varten.



PYSY KEHITYKSEN MUKANA ARMAFLEXIN AVULLA

Armaflex-tuotteiden joustavuuden ansiosta ne voi asentaa siistimmin kuin mitkään muut eristemateriaalit. Elastomeerista valmistetut eristysputket voi helposti työntää uusien putkien päälle. Asennettuja putkistoja eristettäessä eristeputket halkaistaan ja ne vedetään putkien päälle, minkä jälkeen sauma liimataan Armaflex-liimalla.

Myös kulmissa Armaflex-putket voi yleensä vetää yksinkertaisesti putkien päälle. Jyrkemmissä kulmissa on kuitenkin mahdollista, että eriste taittuu kulman sisäpuolella, jolloin eristeen paksuus pienenee kyseisessä kohdassa. Kylmäeristyksissä

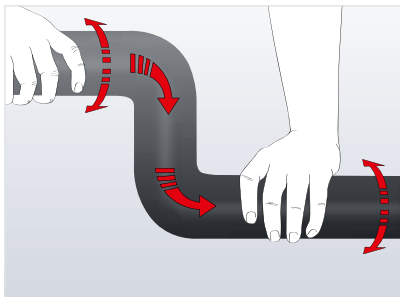
tämä voi aiheuttaa kondenssin muodostumista eristemateriaalin pinnalle. Eristysvaipat voi leikata Armaflex-putkesta ja liimata nopeasti ja vaivattomasti viereiseen eristeeseen.

„Jos asennuksessa on riski eristemateriaalin taitumisesta ja liimatun sauman puristumisesta, on valmistettava kulmat lohkoista.“

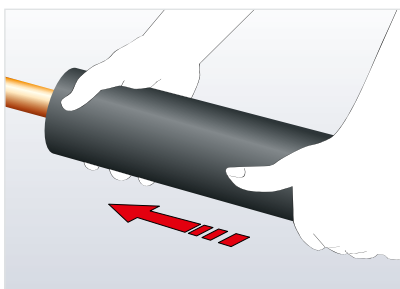
KULMIEN ERISTÄMINEN: ASENNUSTEKNIIKAT

1. ARMAFLEX-PUTKIEN VETÄMINEN PÄÄLLE

Putket voi eristää helposti vetämällä Armaflex-putket niiden päälle. Tätä asennustekniikkaa voi käyttää myös kulmissa. Armaflex-putket on asennettava puhtaina ja kuivina ja niiden on liu'uttava edestakaisin, kun ne on vedetty putkien päälle.



„Työnnä, älä vedä! Eristemateriaali voi repeytyä, jos yrität vetää Armaflex-putken eristettävän putken päälle. Eristeputki on aina työnnettävä eristettävän putken päälle.“

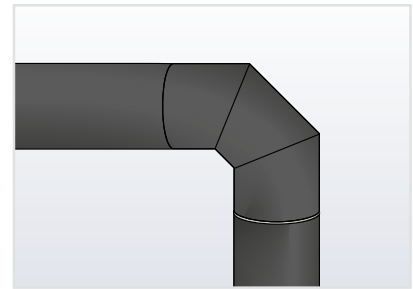


2. KULMALOHKOJEN VALMISTAMINEN

Jos asennuksen yhteydessä on riski siitä, että eristemateriaali taittuu kulman sisäpuolella, on ehdottomasti valmistettava eristysvaipat. Eristemateriaalin taittuminen kulmien sisäpuolella pienentää eristeen paksuutta tällä alueella.

Ilmastointi- ja jäähdytysasennuksissa eristemateriaalin pinnalle voi muodostua kondenssia. Jos asennetaan itseliimautuvalla tiivisteellä varustettuja eristeputkia, liima saattaa puristua kulman alueella, jolloin sauma saattaa avautua.

„Eristä kulmat aina tavallisilla eristeputkilla! Älä käytä siihen itseliimautuvia putkia!“



Segmenttikulma, jossa on yksi keskiosa

Armaflexistä valmistetut kulmat on yleensä valmistettu segmenttikulmina, joissa on yksi keskiosa. Ainoastaan erittäin suuriin, tylppiin kulmiin vaaditaan kaksi tai kolme keskiosaa.

Huomaa: Keltaiset linjat ilmaisevat, missä leikkaukset on tehtävä. Varmista oikeat kulmat käyttämällä Armaflex-sapluunaa.

Armaflex Asennusoppaassa on ohjeet muiden kulmien valmistamiseen putki- ja levy materiaalista.

UUSI!



AF/ARMAFLEX SOPIVAT KANNET

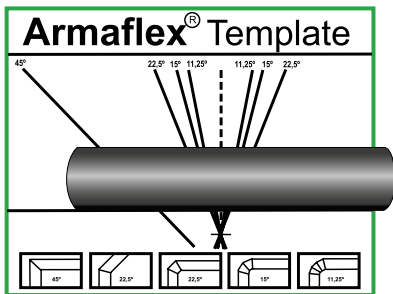
ArmaFlex-eristyksen asentaminen on nyt entistä yksinkertaisempi ja nopeampi. Käännä Armacellin valmiisiin kyynärpäihin ja T-kappaleisiin.

- // Merkittävä aika ja kustannussäästöt
- // Tasainen laatu ja parempi suorituskyky
- // Pienempi materiaalihäviö leikkausvirheiden vuoksi

ARMAFLEXIN ASENNUSTA KOSKEVIA YLEISIÄ OHJEITA

Armaflex-sapluunan käyttö

Eristysvaippoja valmistettaessa putken kappaleet on leikattava eri kulmissa niiden ympärysmitan, halkaisijan ja säteen mukaan. Asentajien työn helpottamiseksi kuhunkin Armaflex-laatikoon on painettu Armaflex-sapluuna.



1. Aseta Armaflex-sapluuna painettu puoli ylöspäin pöydälle tai työtasolle.
2. Aseta Armaflex-putki sapluunan päälle samansuuntaisesti vaakasuoran peruslinjan kanssa.

3. Valitse sapluunasta haluamasi kulma ja leikkaa pitkin tätä linjaa.

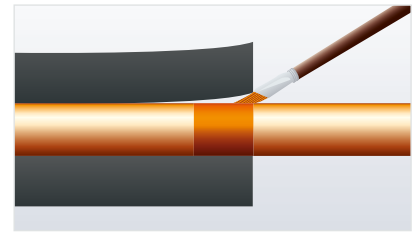
Huomaa: On erittäin tärkeää käyttää laadukkaita työkaluja, erityisesti teräviä veitsiä. Ole erityisen huolellinen, kun leikkaat kappaleita irti.

Oikea liimaustekniikka

1. Levitä ohut, tasainen kerros Armaflex-liimaa molemmille liimattaville pinnoille.
2. Anna liiman kuivua kosketuskuivaksi. Lyhyin kosketuskuivaksi kuivumiseen vaadittava aika riippuu ympäristön olosuhteista.
3. Kontaktiliimojen suurin pitovoima kehittyy, kun ne ovat vielä hieman tahmeita sormenkynnellä kokeiltaessa, mutta liimaa ei saa nousta ylös.
4. Paina pinnat yhteen huolellisesti ja riittävän suurella paineella. Aloita sisäpuolelta ja jatka ulospäin.

5. Älä käytä märkäliimaustekniikkaa, kun liimaat puskusaumoja „puristuksen alaisena“.

6. Kiinnitä eristeputkien päät putken pintaan levittämällä liimaa koko ympärysmitalle vähintään eristemateriaalin paksuutta vastaavalla leveydellä.



Huomaa: Käytä aina Armaflex-liimaa ja -puhdistusainetta. Älä milloinkaan liimaa saumoja vedossa, ainoastaan puristuksessa



Segmenttikulmien asentaminen kuvataan Armaflexin ohjevideossa erittäin selkeästi. Löydät kaikki Armacellin videot sivustostamme osoitteesta armacell.de sekä YouTube-kanavaltamme.



AUTHOR

Dipl. Ing. Michaela Störkmann
Armacell Technical
Manager EMEA

Kaikki tiedot ja tekniset erittelyt perustuvat tuloksiin, jotka on saatu testausstandardeissa määritellyissä olosuhteissa. Tuotteen sopiminen kulloiseenkin käyttökohteeseen on asiakkaan vastuulla. Asiakas on vastuussa myös ammattimaisesta ja oikeasta asennuksesta ja rakennusmääräysten noudattamisesta. Armacell on tehnyt parhaansa varmistaakseen, että tämän asiakirjan tiedot ovat paikkansapitäviä, ja kaikkien tässä asiakirjassa olevien lausuntojen, teknisten tietojen ja suositusten uskotaan olevan oikeita julkaisuhetkellä. Tilaamalla/vastaanottamalla tuotteita hyväksyt **Armacellin yleiset myyntiehdot**, jotka ovat voimassa alueellasi. Pyydä kopio myyntiehdosta, mikäli et ole vielä saanut niitä.

© Armacell, 2020. © ja TM ovat Armacell Groupin tavaramerkkejä ja ne on rekisteröity Euroopan unionissa, Amerikan yhdysvalloissa ja muissa maissa. 00399 | Elbows | KnowHow | 092020 | EMEA | FI

TIETOA ARMACELLISTA

Armacell, laitteiden eristykseen tarkoitettun joustavan vaahton keksijä ja teknisten vaahtojen johtava toimittaja, kehittää innovatiivisia ja turvallisia termisiä, akustisia ja mekaanisia ratkaisuja, jotka luovat lisäarvoa Armacellin asiakkaille. Armacellin tuotteet edistävät globaalia energiatehokkuutta ja tuottavat käyttäjilleen kestäväää arvoa joka päivä. Yrityksellä on 3 100 työntekijää 24 tuotantolaitoksessa 16 eri maassa. Yrityksellä on kaksi päätoimialaa: kehittynyt eristys ja tekniset vaahtot. Armacell keskittyy teknisten laitteiden eristemateriaaleihin, tehokkaisiin vaahtoihin, joita käytetään high tech-sovelluksissa ja kevyissä sovelluksissa ja uuden sukupolven aerogeeli eristehuopateknologiaan. Lisätietoja: www.armacell.com.

Saat lisätietoja vieraillemalla osoitteessa:
www.armacell.fi