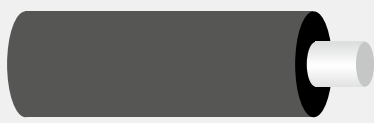


KONDENSATION - DER TODFEIND JEDER DÄMMUNG

Feuchte Dämmstoffe dämmen nicht!



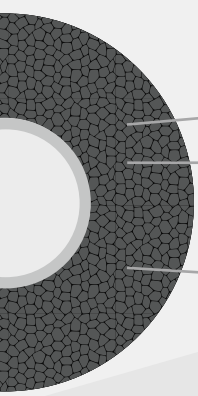
ARMAFLEX

VS.

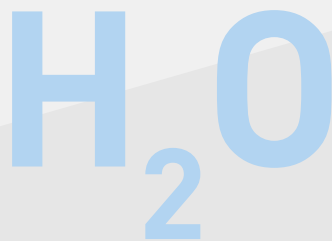


MINERALWOLLE

WIE GUT SIND DIE SYSTEME VOR FEUCHTIGKEIT GESCHÜTZT?



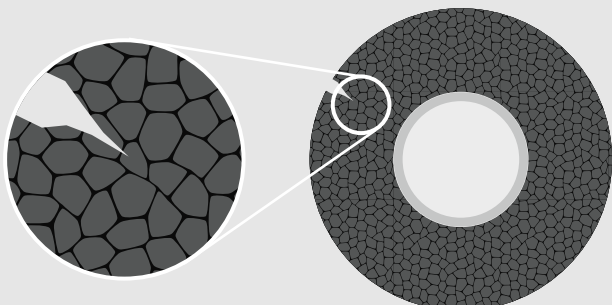
Geschlossene Zellstruktur
Dampfbremse baut sich Zelle für Zelle über die gesamte Dämmschichtdicke auf
 $\mu \geq 10,000$



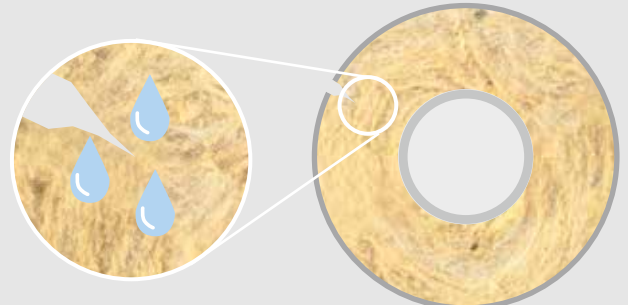
Offenzellige Mineralfaser
Die Dampfbremse ist auf eine dünne, leicht zu beschädigende Aluminiumfolie beschränkt.
Mineralwolle: $\mu \sim 1$



WENN DIE OBERFLÄCHE DES DÄMMSYSTEMS BESCHÄDIGT WIRD ...

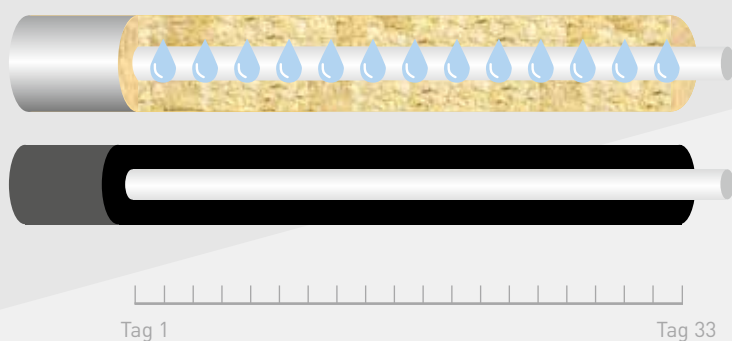


► Durchfeuchtet Armaflex nicht



► sammelt sich Feuchtigkeit in der Mineralwolle an

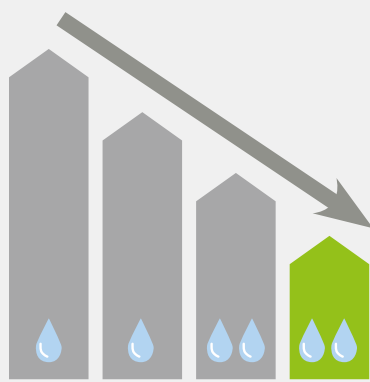
WENN SICH FEUCHTIGKEIT IN DER DÄMMUNG ANSAMMELT ...



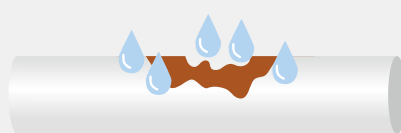
ENTSTEHT TAUWASSER

Wie eine Untersuchung des Fraunhofer-Instituts zeigt, fällt auf Mineralfaser gedämmten Leitungen bereits nach wenigen Tagen Tauwasser aus. Die mit Armaflex gedämmten Leitungen bleiben dagegen trocken.

WENN DER DÄMMSTOFF DURCHFUCHTET ...



► Sinkt die Energieeffizienz



► Kann Korrosion unter der Dämmung entstehen



► Können Schimmelpilze entstehen und wachsen



► Können hohe Wartungs- und Reparaturkosten entstehen

Install it. Trust it.

Armaflex schützt Ihre Anlagen über Jahrzehnte hinweg zuverlässig vor Kondensation und Energieverlusten.

Erfahren Sie mehr unter: armacell.de



MAKING A DIFFERENCE
AROUND THE WORLD

 **armacell**[®]