

KNOW-HOW

# Die Verarbeitung von ArmaFlex® im Bogenbereich

Kein anderer Dämmstoff lässt sich so einfach und sauber wie die hochflexiblen ArmaFlex Produkte verarbeiten. Formteile für Bögen lassen sich schnell und mühelos aus ArmaFlex Schläuchen schneiden und mit der anschließenden Dämmung verkleben.

[www.armacell.de](http://www.armacell.de)



Mit ArmaFlex  
haben Isolierer  
den Bogen  
raus



 **armacell**<sup>®</sup>  
MAKING A DIFFERENCE AROUND THE WORLD

Stauchungen im Kehlbereich von Bögen können zu einer Reduzierung der Dämmschichtdicke und Tauwasserbildung auf der Dämmstoffoberfläche führen. Daher im Zweifelsfall besser passende Formteile für Bögen fertigen.



## MIT ARMAFLEX HABEN ISOLIERER DEN BOGEN RAUS

**Kein anderer Dämmstoff lässt sich so einfach und sauber wie die hochflexiblen Armaflex Produkte verarbeiten. Bei Neuinstallationen können die elastomeren Dämmschläuche einfach über die Rohre geschoben werden. Bei der Dämmung bereits bestehender Leitungen werden die Schläuche zunächst geschlitzt und um die Rohre gelegt und anschließend die Naht mit ArmaFlex Kleber geschlossen.**

Auch im Bogenbereich können ArmaFlex Schläuche generell einfach über die Rohrleitungen geschoben werden. Bei eng gebogenen Rohren besteht dabei allerdings die Gefahr des Überwerfens der Dämmung im Kehlbereich des Bogens und einer Reduzierung der Dämmschichtdicke in diesem Bereich.

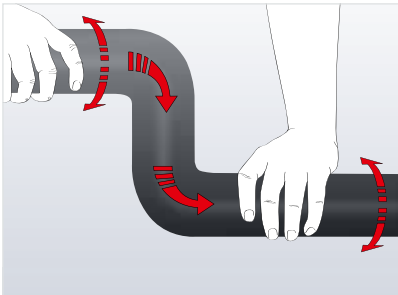
Bei der Dämmung kältetechnischer Anlagen kann es in Folge solcher Stauchungen zur Tauwasserbildung auf der Dämmstoffoberfläche kommen. Formteile für Bögen lassen sich schnell und mühelos aus ArmaFlex Schläuchen schneiden und mit der anschließenden Dämmung verkleben.

**„Kommt es zum Überwerfen der Dämmung und einer daraus folgenden Stauchung der Klebnaht, müssen entsprechende Segmentbögen gefertigt werden.“**

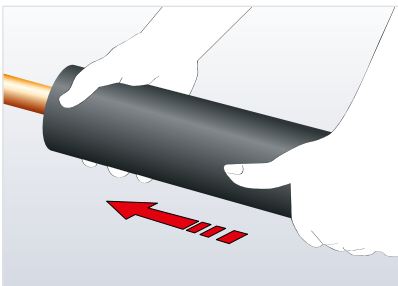
# DÄMMUNG VON BÖGEN: DIE VERARBEITUNGSMETHODEN

## 1. ÜBERSCHIEBEN VON ARMAFLEX SCHLÄUCHEN

Rohrleitungen können durch einfaches Überschieben von Armaflex Schläuchen gedämmt werden. Diese Verarbeitungsmethode ist auch im Bogenbereich möglich. Dabei müssen die Schläuche sauber und trocken sein und sollten beim Überschieben leicht hin und her geschoben werden.



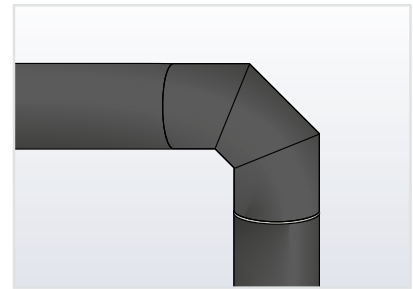
**„SCHIEBEN, NICHT ziehen!**  
Versuchen Sie nicht, den ArmaFlex Schlauch über die Leitung zu ziehen, da der Dämmstoff sonst reißen kann. Stattdessen sollten Sie den Schlauch immer überschieben.“



## 2. FERTIGUNG VON SEGMENTBÖGEN

Wenn bei der Dämmung von Bögen die Gefahr besteht, dass sich der Dämmstoff im Kehlbereich staucht, müssen zwingend entsprechende Formteile gefertigt werden. Die Stauchung des Dämmstoffs im Kehlbereich eng gebogener Rohre führt zu einer Reduzierung der Dämmschichtdicke in diesem Bereich. Im Kälte-/Klimabereich kann es zur Tauwasserbildung auf der Dämmstoffoberfläche kommen. Bei der Verarbeitung von Schläuchen mit Selbstklebeverschluss besteht zudem das Risiko einer unzulässigen Stauchung der Klebekaschierung im Bogenbereich, wodurch sich die Naht wieder öffnen kann.

**„Bögen grundsätzlich mit Standard-Schläuchen dämmen! In diesem Bereich keine selbstklebenden Schläuche einsetzen!“**



### Segmentbogen mit einem Mittelteil

Bögen aus ArmaFlex werden in der Regel als Segmentbogen mit einem Mittelteil gefertigt. Nur für sehr große, langgezogene Bögen sind 2 oder 3 Mittelteile notwendig.

**Hinweis:** Gelbe Linie zeigt den Schnittverlauf. Für einen exakten Schnittwinkel bitte die ArmaFlex Schneideschablone benutzen.

Anleitungen zur Herstellung weiterer Bögen aus Schlauch- und Plattenmaterial finden Sie in der ArmaFlex Montageanleitung.

**NEU!**



### AF/ARMAFLEX FORMTEILE

Installing ArmaFlex insulation is now getting even simpler and faster. Greifen Sie auf vorgefertigte Rohrbögen und T-Stücke von Armacell zurück.

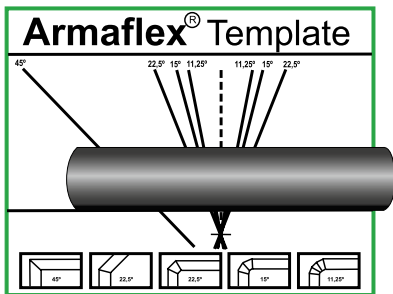
- // Erhebliche Zeit- und Kosteneinsparungen
- // Gleichbleibende Qualität und höhere Leistung
- // Weniger Materialverlust aufgrund von Schnittfehlern



# ALLGEMEINE HINWEISE ZUR VERARBEITUNG VON ARMAFLEX

## Verwendung der Armaflex Schneideschablone

Zur Herstellung von Formteilen müssen je nach Umfang, Durchmesser und Radius die Schlauchstücke in unterschiedliche Winkel geschnitten werden. Hierzu ist auf jedem ArmaFlex Karton eine ArmaFlex Schneideschablone aufgedruckt.



1. Die ArmaFlex Schneideschablone mit der bedruckten Seite nach oben auf einen Tisch oder eine Werkbank legen.
2. Einen ArmaFlex Schlauch parallel zur horizontalen Grundlinie auf die Schablone legen.

3. Den erforderlichen Schnittwinkel auf der Schablone auswählen und entlang dieser Linie schneiden.

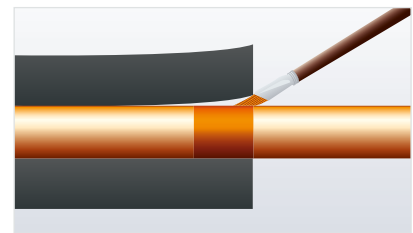
**Hinweise:** Verwenden Sie hochwertiges Werkzeug, insbesondere scharfe Messer. Achten Sie auf korrekte Zuschnitte!

## Die fachgerechte Verklebung

1. ArmaFlex Kleber beidseitig dünn und gleichmäßig auf den zu verklebenden Flächen auftragen.
2. Kleber ablüften lassen! Die Mindestablüftezeit ist abhängig von den Umgebungsbedingungen.
3. Die höchste Klebekraft entwickeln die Kontaktkleber dann, wenn sie bei der Fingerprobe noch leicht klebrig sind, sie dürfen aber keinesfalls noch Fäden ziehen.
4. Die Klebeflächen sorgfältig

und mit ausreichendem Anpressdruck von innen nach außen zusammenfügen.

5. Beim Verkleben von Stößen „auf Druck“ sollte die Nassverklebung angewendet werden.
6. Die Schlauchenden mindestens in Breite der Dämmschichtdicke, ringsum fest mit der Rohroberfläche verkleben.



**Hinweise:** Verwenden Sie ArmaFlex Kleber und Cleaner. Klebenähte niemals auf Zug, sondern immer auf Druck verarbeiten!



Die Herstellung des Segmentbogens wird sehr anschaulich in einem ArmaFlex Verarbeitungsvideo demonstriert. Alle Armacell Videos finden Sie auf [armacell.de](http://armacell.de) und in unserem YouTube Channel.



## AUTOR

**Dipl. Ing. Michaela Störkmann**  
Armacell Technical  
Manager EMEA

Alle Angaben und technischen Informationen beruhen auf Ergebnissen, die unter bestimmten Bedingungen, die entsprechend den genannten Teststandards festgelegt wurden, durchgeführt wurden. Der Kunde ist dafür verantwortlich, sicherzustellen, dass das Produkt für die beabsichtigte Anwendung geeignet ist. Die Verantwortung für die professionelle und ordnungsgemäße Anbringung und die Einhaltung der Bauvorschriften liegt beim Kunden. Armacell ergreift alle erforderlichen Maßnahmen, um die Genauigkeit der in diesem Dokument und in allen Erklärungen und technischen Informationen angegebenen Daten sicherzustellen und die hier enthaltenen Empfehlungen gelten als zum Zeitpunkt der Veröffentlichung als richtig. Mit der Bestellung/dem Erhalt des Produkts akzeptieren Sie die **Allgemeinen Geschäftsbedingungen von Armacell**, die für die Region gelten. Sollten Sie diese nicht erhalten haben, so fordern Sie bitte eine Kopie an.

© Armacell, 2020. ® und TM sind Markenzeichen der Armacell Group und eingetragen in der Europäischen Union, den Vereinigten Staaten von Amerika und anderen Ländern.  
00387 | Elbows | KnowHow | 092020 | EMEA | DE

## ÜBER ARMACELL

---

Als Erfinder von flexiblen Dämmstoffen für die Anlagenisolierung und führender Anbieter technischer Schäume entwickelt Armacell innovative und sichere thermische, akustische und mechanische Lösungen, die für seine Kunden einen nachhaltigen Mehrwert schaffen. Die Produkte von Armacell tragen wesentlich zur globalen Energieeffizienz bei. Mit 3.135 Mitarbeitern und 24 Produktionsstätten in 16 Ländern ist das Unternehmen in den zwei Geschäftsbereichen Advanced Insulation und Engineered Foams tätig. Armacell konzentriert sich auf die Fertigung von Dämmstoffen für die Anlagenisolierung, Hochleistungs-Schäume für die Hightech- und Leichtbau-Industrie und die Aerogelmatten-Technologie der nächsten Generation. Weitere Informationen finden Sie unter: [www.armacell.com](http://www.armacell.com).

Für weitere Produktinformationen besuchen Sie bitte:  
[www.armacell.de](http://www.armacell.de)

  
MAKING A DIFFERENCE AROUND THE WORLD