

INSTALLEZ-LE, EN TOUTE CONFIANCE.

ArmaFlex Ultima[®]

Avec ArmaFlex Ultima, Armacell fait la différence dans le monde entier en établissant un nouveau standard en matière d'isolation technique. Base sur la technologie ArmaPrene, ArmaFlex Ultima est le premier matériau isolant flexible au monde à obtenir le classement feu B₁-s1,d0. En cas d'incendie, il génère donc moins de fumée qu'un produit standard ce qui permet aux occupants d'un bâtiment d'évacuer en toute sécurité et d'éviter la contamination du site. **Améliorer la sécurité incendie pour protéger les biens et sauver des vies.**

www.armacell.be



 **armacell**[®]
ArmaFlex[®]

DENSITÉ DE FUMÉE EXTRÊMEMENT FAIBLE

ArmaFlex Ultima

✓
SÉCURITÉ
INCENDIE

✓
EFFICACITÉ
ÉNERGÉTIQUE

✓
CONTRÔLE DE
LA CONDENSATION

✓
QUALITÉ DE L'AIR
INTÉRIEUR

✓
FONCTIONNEMENT SÛR
À LONG TERME

Avec ArmaFlex Ultima, nous avons défini un nouveau standard de sécurité dans l'isolation technique. Basé sur la technologie brevetée ArmaPrene®, il s'agit du premier isolant technique flexible au monde ayant le classement de réaction au feu B_L-s1,d0.

Par rapport à un produit élastomère standard, notre isolant résistant aux flammes dégage peu de fumée et offre une sécurité accrue en cas d'incendie.

FAIBLE ÉMISSION DE FUMÉE

La fumée constituant un risque important en cas d'incendie, les exigences en matière de densité de fumée des isolants d'équipement techniques deviennent plus strictes. Lors de l'évaluation du comportement au feu des produits de construction, la classification européenne teste non seulement l'inflammabilité, mais aussi la densité de la fumée et la production de gouttelettes enflammées. En cas d'incendie, ArmaFlex Ultima permet de réduire les densités de fumée. Ceci limite le risque d'asphyxie permettant ainsi d'augmenter les temps nécessaires à l'évacuation des lieux et facilitant l'intervention des secours.

ISOLATION THERMIQUE FIABLE ET CONTRÔLE DE LA CONDENSATION

Grâce à sa bonne conductivité thermique et à sa grande résistance à la diffusion de la vapeur d'eau, ArmaFlex Ultima a garanti un contrôle fiable de la condensation et d'importantes économies d'énergie à long terme. Il minimise également le risque de corrosion sous isolation (CUI) et réduit le risque de coûts associés aux temps d'arrêt, à la perte de productivité, voire à l'arrêt des installations. ArmaFlex Ultima peut être installé sur des équipements mécaniques dont les températures de service sont comprises entre +110 °C et -50 °C [-200 °C]*. Il est approuvé FM et certifié OMI.

*Veuillez contacter notre service client technique pour les applications cryogéniques



ARMAPRENE

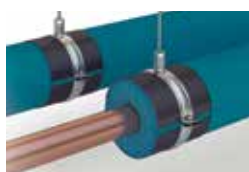
Notre technologie brevetée ArmaPrene nous permet d'atteindre la meilleure classification en réaction au feu pour un isolant flexible.

Si les produits élastomères standards contenant des retardateurs de flamme bromés inhibent très efficacement la combustion en cas d'incendie, ils ont tendance à produire un niveau élevé de fumée. Notre technologie révolutionnaire ArmaPrene résout ce problème : grâce au développement de polymères intrinsèquement résistants aux flammes et à l'utilisation d'additifs de protection, il n'est plus nécessaire d'ajouter de retardateurs de flamme bromés.

ArmaFlex permet
d'économiser
140
fois plus d'énergie
que celle requise pour
sa production



SOLUTION POUR UNE FIABILITÉ MAXIMALE

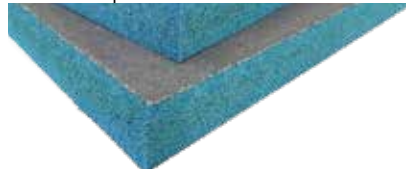


Le support de tuyauterie ArmaFix Ultima isole thermiquement le tuyau

et sa fixation l'un de l'autre et, avec l'isolant ArmaFlex Ultima adjacent, forme un système d'isolation fiable à long terme. Pour la pose d'ArmaFlex Ultima, nous proposons une gamme de colles spécialement formulées, dont un produit sans solvant qui est destiné aux projets de construction durable réalisés selon LEED®, BREEAM, DGNB ou autres certifications nationales.

ARMAFLEX ULTIMA C

Avec notre nouvel ArmaFlex Ultima C, nous proposons désormais des feuilles d'isolation répondant à la classification incendie la plus élevée pour l'isolation technique flexible. Cette solution d'isolation pré-revêtue atteint l'Euroclasse B-s1,d0 et est conçue pour être installée sur les conduites d'air, les tuyaux de grand diamètre, les cuves et les réservoirs où une meilleure performance au feu est requise. Les feuilles offrent un haut niveau de protection contre les impacts mécaniques et sont faciles à nettoyer. Le revêtement renforce la résistance du pare-vapeur, créant ainsi un système plus sûr pour éviter la condensation et les pertes d'énergie à long terme. De plus, la surface gris foncé est très absorbante et des épaisseurs d'isolation plus faibles peuvent être installées pour contrôler la condensation.



APPROUVÉ POUR LES BÂTIMENTS DURABLES

ArmaFlex Ultima répond aux exigences environnementales les plus strictes et permet aux décideurs du bâtiment de gagner du temps en étant accrédité dans les principaux programmes de construction durable.

SUNDAHUS
NORDIC SWAN ECOLABEL
BYGGVARU BEDÖMNINGEN
MINERGIE-ECO
LEED | BREEAM | DGNB

Sans brome
Sans antimoine
Sans PVC

INVESTIR DANS DES PRODUITS À FAIBLE IMPACT ET DURABLES



ESG SIGNIFIE ENVIRONNEMENTAL, SOCIAL ET DE GOUVERNANCE

Chez Armacell, nous innovons, nous améliorons et nous repensons constamment ce que nous faisons en nous concentrant sur une croissance durable et rentable grâce au développement et à la fabrication de produits qui créent une valeur durable pour nos clients. Nous proposons des produits et des solutions de haute qualité et fournissons à nos clients le savoir-faire, l'assistance et le soutien dont ils ont besoin pour la conception et l'installation. L'assistance et les services que nous proposons font une réelle différence dans le monde entier grâce à un accompagnement permettant de gagner du temps pour obtenir une certification de construction durable, des outils de calcul pratiques, diverses formations adaptées ou un plug-in de Building Information Modelling (BIM), par exemple. Associé à des produits à faible impact et aux performances durables, éligibles aux certifications internationales de construction durable, ce portefeuille de services d'aide au travail accroît la satisfaction des clients à l'égard des

produits Armacell.

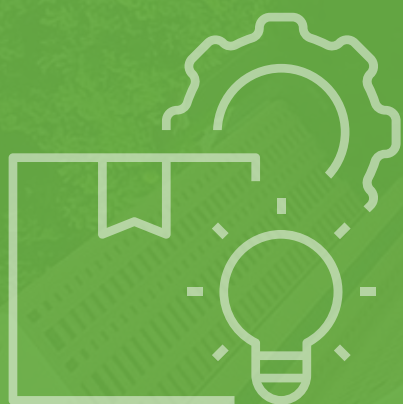
Dans le monde entier, la construction est l'une des industries les plus gourmandes en matières premières et en énergie. Le secteur du bâtiment est le plus grand consommateur de matières premières au monde et le principal producteur d'émissions de gaz à effet de serre. Environ 50 % de toutes les matières premières sont utilisées pour construire et entretenir les bâtiments, tandis que 35 à 40 % des gaz à effet de serre résultent de la construction, de l'utilisation ou de l'élimination des bâtiments. Dans les pays industrialisés, une énorme quantité d'énergie est consommée dans les transports et l'industrie manufacturière, mais le secteur du bâtiment représente environ 40 % de la consommation d'énergie en Europe. C'est pourquoi fournir les bons outils pour sélectionner l'isolant idéal en termes de durabilité et d'efficacité énergétique est au cœur de nos

produits et de notre proposition de valeur.

Les produits et les solutions Armacell sont entièrement intégrés aux méthodes et aux normes mondiales de pointe en matière de durabilité, pour les projets de planification générale, les infrastructures et les bâtiments. Grâce aux fiches de conformité, nous aidons les décideurs, les architectes, les ingénieurs, les consultants et les promoteurs en leur fournissant des informations claires sur les caractéristiques de nos isolants ArmaFlex qui sont pertinentes pour les catégories spécifiques de chaque système de certification. Les exigences respectives sont énumérées en détail ainsi que la manière dont notre produit assure la conformité. Cela évite aux entreprises de construction, aux propriétaires et exploitants d'immeubles et aux entreprises d'installation bien des tracas lors de la demande de certification LEED®, BREEAM®, ou WELL®.

En tant que fournisseur pionnier de solutions de pointe dans le domaine des technologies d'isolation, nous investissons continuellement dans les produits et les solutions qui apportent une valeur durable à tous nos clients à l'échelle mondiale. Nos produits et solutions apportent la valeur ajoutée que les marchés exigent. Nous développons ces solutions en étroite collaboration avec nos clients, de façon à nous adapter et répondre à leurs besoins. Notre développement stratégique tient compte de sept mégatendances mondiales qui façonnent le monde.

À mesure que les besoins de la société évoluent, nous devenons plus conscients de la durabilité et de l'impact de l'augmentation exponentielle de notre population et de nos exigences. Cela nous incite à être plus conscients des domaines dans lesquels nous pouvons faire la différence.



PERFORMANCE BEYOND BETTER

Afin d'améliorer sans cesse la satisfaction de nos clients, nous nous efforçons de dépasser les limites en proposant une offre attrayante - savoir-faire, assistance et soutien - aux utilisateurs de nos produits et systèmes, ainsi qu'en répondant à leurs besoins et attentes. Nous reconnaissons que nos clients jouent un rôle actif dans notre démarche de durabilité

et contribuent fortement à nos ambitions pour l'avenir. C'est pourquoi nous travaillons actuellement à l'intégration des éléments environnementaux,

sociaux et de gouvernance dans notre enquête annuelle auprès des clients. Afin de prendre en compte les aspects de durabilité dans tous les domaines de la chaîne de valeur, nous interagissons avec nos clients pour savoir comment ils perçoivent les tendances futures. Ainsi, nous pouvons cadrer les tendances mondiales que nous observons selon les exigences des clients. Cela nous permet de vérifier la base à partir de laquelle nous continuons à écrire l'histoire du succès de nos produits d'isolation. Les rapports à venir donneront un aperçu des attitudes, des perceptions et des attentes de nos clients pour les prochaines années.

DESTINATIONS PHARES

Que ce soit au travail, à la maison ou dans les transports, la sécurité incendie est une question de vie ou de mort. En cas d'incendie, la fumée est le facteur de sécurité le plus critique, car elle constitue la plus grande menace pour la santé des occupants et est responsable de plus de 50 % des dommages matériels causés par le feu.

FAIRE DE
LA SÉCURITÉ
INCENDIE VOTRE
GRANDE
PRIORITÉ



BÂTIMENT RÉSIDENTIEL ET COMMERCIAL

La sécurité reste primordiale lors du développement de solutions pour rendre les **bâtiments** plus éco-efficaces. Les incendies peuvent provoquer d'importants dégâts matériels, nuire à la continuité des activités, causer des blessures ou, dans le pire des cas, des décès.

- // Solution complète de système à faible émission de fumée pour un niveau de sécurité accru dans les bâtiments
- // ArmaFlex Ultima est conforme aux exigences certifications des bâtiments durables

Les **centres hospitaliers** sont soumis à de strictes exigences afin de garantir aux patients les soins médicaux de la meilleure qualité possible. Si un incendie se déclare dans un hôpital, la menace sur la vie et la santé est bien plus importante que dans d'autres bâtiments publics.

- // Utilisation fiable à long terme et grande efficacité énergétique
- // Une faible densité de fumée peut sauver des vies si un feu se déclare

Les **centres de données** constituent le cœur de l'ère numérique. Ils alimentent et protègent les infrastructures essentielles et les données sensibles. Leur forte densité de puissance électrique augmente le risque potentiel d'incendie et la sécurité incendie est donc une priorité absolue.

- // Maintien de conditions ambiantes définies pour préserver le bon fonctionnement et la fiabilité du système
- // Protection fiable contre la condensation, les contaminations et les pertes énergétiques

Chez Armacell, nous nous engageons à aller au-delà de vos attentes, aujourd'hui et demain, afin que vous puissiez atteindre les meilleures performances d'isolation pour vos projets les plus exigeants.



TRAITEMENT INDUSTRIEL ET ÉNERGIE

Qu'il s'agisse de produits chimiques, pharmaceutiques, de fabrication, de traitement des aliments et des boissons ou d'électronique, ArmaFlex Ultima est la solution sûre et fiable pour l'isolation des **équipements de processus**.

// À cellules fermées et sans fibre, ArmaFlex Ultima atténue le risque de pollution particulaire et de CUI

// Moins de risques de coûts consécutifs élevés en cas d'incendie grâce au matériau à faible émission de fumée classé B_L-s1,d0

Pour être stockés et transportés en toute sécurité en grandes quantités, les gaz industriels tels que l'azote, l'oxygène, l'hydrogène ou le gaz naturel sont refroidis à l'état liquide. La **cryogénie** nécessite des matériaux d'isolation hautement performants qui peuvent absorber des forces mécaniques élevées et offrent une faible conductivité thermique.

// ArmaFlex Ultima peut être utilisé jusqu'à -200 °C*

// Il ne réagit pas avec l'oxygène liquide conformément à la norme ISO 21010

*Veuillez contacter notre service technique avant l'installation

TRANSPORTS

La réfrigération et la climatisation représentent jusqu'à 40 % de la consommation totale d'énergie d'un navire de croisière. Un équipement isolé de manière professionnelle est la clé de l'efficacité énergétique sur les navires et dans l'ensemble de l'**industrie navale**.

// ArmaFlex Ultima peut être utilisé sur les tuyauteries des systèmes de réfrigération partout à bord

// Il est léger, hautement flexible et facile à installer, même dans les espaces extrêmement étroits

DONNEZ DE LA FORCE À VOS PROJETS

En choisissant ArmaFlex Ultima, vous pouvez augmenter la sécurité incendie dans votre projet. En limitant le volume de fumée lors d'un incendie, notre solution optimale offre une meilleure visibilité et limite les risques d'asphyxie ce qui allonge grandement le temps nécessaire à la bonne évacuation d'un bâtiment.

ENTREPÔT KÄLTE-FISCHER (ALLEMAGNE)



Lorsque la sécurité, l'efficacité énergétique et un climat intérieur sain sont les principales priorités des projets de construction, ArmaFlex Ultima est le choix évident pour l'isolation des équipements.

Le grossiste spécialisé Fischer Kälte-Klima s'appuie sur le nouveau standard de sécurité en matière de technologie d'isolation dans son nouveau siège social à Kernen. La pièce maîtresse de la solution globale intégrée est une pompe à chaleur NH3 dotée d'un

système hydraulique sophistiqué pour la climatisation continue des bureaux et des bâtiments de production. L'ensemble de la pompe à chaleur NH3, y compris la section hydraulique, a été isolé avec ArmaFlex Ultima par la division Ingénierie des systèmes de Fischer.

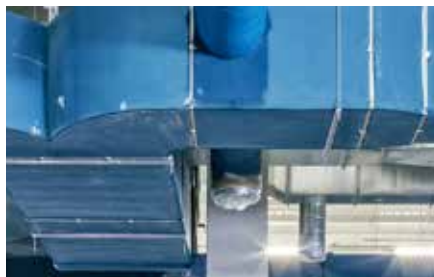
HÔPITAL TERGOOI (PAYS-BAS)



Le nouveau centre médical Tergooi à Hilversum est équipé d'une technologie de pointe qui accorde la plus haute priorité à la durabilité ainsi qu'au confort et à la sécurité des patients.

La fumée représentant une menace bien plus importante que le feu lui-même, Royal Haskoning DHV (Amersfoort) a spécifié ArmaFlex Ultima pour l'isolation des équipements mécaniques. L'isolant a été

installé par Riweltie Isolatie à Brandpreventie (Utrecht). Pour assurer un découplage thermique et une sécurité maximale, les tuyaux ont été montés avec des supports de tuyauterie ArmaFix Ultima.



Installation ArmaFlex Ultima dans l'usine de production de pénicilline de Fresenius Kabi au Portugal

SÛR, FIABLE ET ÉCO-EFFICACE



Un système de CVC normal représente 40 % de la consommation totale d'énergie dans les bâtiments commerciaux. Cela fait de l'isolation des équipements l'un des moyens les plus efficaces d'économiser l'énergie et de réduire les émissions de CO₂.

Alors qu'ils ne représentent que 1 % du coût total de l'équipement technique, les isolants procurent un meilleur rendement, une durée de vie plus longue et une efficacité supérieure.

DES CLIENTS DU MONDE ENTIER FONT CONFIANCE À NOS SOLUTIONS OPTIMALES

// Estonie

Harku Server Center, Tallinn

// Finlande

Centre de recherche et d'enseignement du département de biologie de l'Université d'Oulu

// France

Laboratoire Servier, Saclay

// Allemagne

Centre commercial de véhicules Mercedes Benz, Bremen

// Portugal

Labesfal - Fresenius Kabi, Santiago de Besteiros

// Suède

Skandion Clinic, Uppsala
Kineum, Gothenburg

// Suisse

Osterwalder Tower, Zurich



SAGA ARCHITECTS ET ARMACELL

LE
PROJET
LUNARK

QU'EST-CE QU'IL FAUT POUR VIVRE SUR LA LUNE ?

Près d'un demi-siècle après la dernière venue d'un être humain sur la Lune, les voyages dans l'espace sont de nouveau à l'ordre du jour. « Si les humains doivent s'installer sur la Lune et sur d'autres planètes, nous devons faire très attention à la façon dont nous concevons les maisons de ces pionniers.

Dans l'espace, votre habitat est votre monde entier », explique SAGA, un studio de design danois qui veut rendre l'espace vivable pour les futurs voyageurs.

Comme la Lune n'est pas encore disponible pour des expériences d'habitat, le Groenland arctique a été choisi comme la meilleure alternative. Cet environnement nu et impitoyable n'est pas dissemblable de celui de la Lune.



SCANNEZ OU
CLIQUEZ
POUR VISIONNER



ET VERS QUI SE SONT-ILS
TOURNÉS POUR LES AIDER
AVEC L'ISOLATION ?

ARMACELL
BIEN SÛR.



La structure légère en origami de l'habitat LUNARK a été réalisée en **ArmaPET®**. Deux couches d'**ArmaFlex Ultima**, protégé par **ArmaFinish**, ont été installées pour isoler les parois internes. Avec son excellente performance au feu et sa faible densité de fumée, ArmaFlex Ultima était le seul isolant flexible à répondre aux exigences de conception de SAGA et aux réglementations du Groenland en matière de refuges.

« L'isolant **ArmaFlex Ultima** nous a gardé en sécurité et au chaud à des températures extérieures de l'ordre de $-50\text{ }^{\circ}\text{C}$. »

L'équipage de deux personnes, Sebastian Aristotelis et Karl-Johan Sørensen, a testé la viabilité de l'habitat de septembre à novembre 2020.





ArmaFlex
Ultima
vise la Lune



NOUVEL HABITAT LUNAIRE : ROSIE

« Lunark a été une expérience incroyable, aussi bien pour nous que pour l'équipe de SAGA. C'était le premier projet commun, et nous allons maintenant développer un habitat lunaire plus complexe. Bien entendu, ArmaFlex Ultima sera de nouveau à bord. Rosie sera installée en Suisse et testée pendant une période de dix ans avec de petits équipages d'étudiants. »

Sebastian Aristotelis
Cofondateur, SAGA Space Architects

Toutes les données et informations techniques sont basées sur les résultats obtenus dans les conditions spécifiques définies conformément aux normes d'essais indiquées. Bien que nous prenions toutes les précautions pour assurer que ces données et informations techniques sont bien à jour, Armacell ne fait aucune représentation ou garantie, explicite ou implicite, quant à l'exactitude, au contenu ou au caractère complet de celles-ci. Armacell décline toute responsabilité envers toute personne découlant de l'utilisation desdites données ou informations techniques. Armacell se réserve le droit de révoquer, modifier ou annuler ce document à tout moment. Il appartient au client de vérifier que le produit est adapté à l'utilisation prévue. La responsabilité de l'installation correcte et du respect des normes de construction en vigueur incombe au client. Ce document ne constitue pas ni ne fait partie d'une offre légale de vente ou d'un contrat. Chez Armacell, votre confiance est tout pour nous ; par conséquent, nous voulons que vous connaissiez vos droits et vous aidons à comprendre quelles sont les informations que nous collectons et pourquoi nous les collectons. Si vous voulez en savoir plus le traitement de vos données, consultez notre politique de protection des données.

© Armacell, 2022. Tous droits réservés. Toutes les marques suivies de © ou TM sont des marques commerciales d'Armacell Group. USGBC®, ainsi que son logo, sont une marque commerciale appartenant au U.S. Green Building Council® et sont utilisés avec son autorisation. LEED® est l'acronyme de Leadership in Energy and Environmental Design™. LEED®, ainsi que son logo, sont une marque commerciale appartenant au U.S. Green Building Council® et sont utilisés avec son autorisation. BREAM® est l'acronyme de Building Research Establishment Environmental Assessment Method (Méthode d'évaluation du comportement environnemental des bâtiments) et constitue la principale série scientifique de systèmes de validation et de certification pour un environnement construit durable. BREEAM est une marque déposée de BRE (the Building Research Establishment Ltd. Community Trade Mark E5778551). La norme de construction WELL® est un système basé sur la performance pour mesurer, certifier et surveiller les caractéristiques de l'environnement construit qui ont un impact sur la santé et le bien-être des personnes. La norme de construction WELL, ainsi que son logo, sont une marque déposée de l'International WELL Building Institute pbc aux États-Unis et dans d'autres pays. Microban® est une marque déposée de Microban Products Company et est utilisée avec son autorisation. 00663 | ArmaFlex Ultima | Mktbrochure | 202209 | EMEA | FR

À PROPOS D'ARMACELL

En tant qu'inventeurs de la mousse flexible pour l'isolation des équipements et fournisseur leader de mousses techniques, Armacell développe des solutions thermiques, acoustiques et mécaniques, novatrices et sûres qui apportent une valeur ajoutée durable à ses clients. Les produits Armacell contribuent de manière significative à l'efficacité énergétique mondiale et font chaque jour toute la différence dans le monde entier. Avec 3.200 employés et 25 usines de production dans 17 pays, la société est active dans deux secteurs d'activités principaux, Advanced Insulation et Engineered Foams. Armacell se concentre sur les matériaux d'isolation pour les équipements techniques, les mousses haute performance, pour les applications high-tech et légères et sur la technologie de couverture aérogel de nouvelle génération. Pour plus d'informations, visitez notre site: www.armacell.fr

Pour plus d'informations, veuillez consulter le site :
www.armacell.fr

 **armacell**[®]
ArmaFlex[®]