



TRAVERSÉES COUPE-FEU SUR
GRAND DIAMÈTRE DE PASSAGE

ArmaProtect FW2

Bande coupe-feu

Bande coupe-feu pour les traversées de parois
et planchers

// Tuyaux métallique jusqu'à 323,9 mm de diamètre, avec isolation
combustible

// Tuyaux en matériau composite

// Gâines et faisceaux de gâines

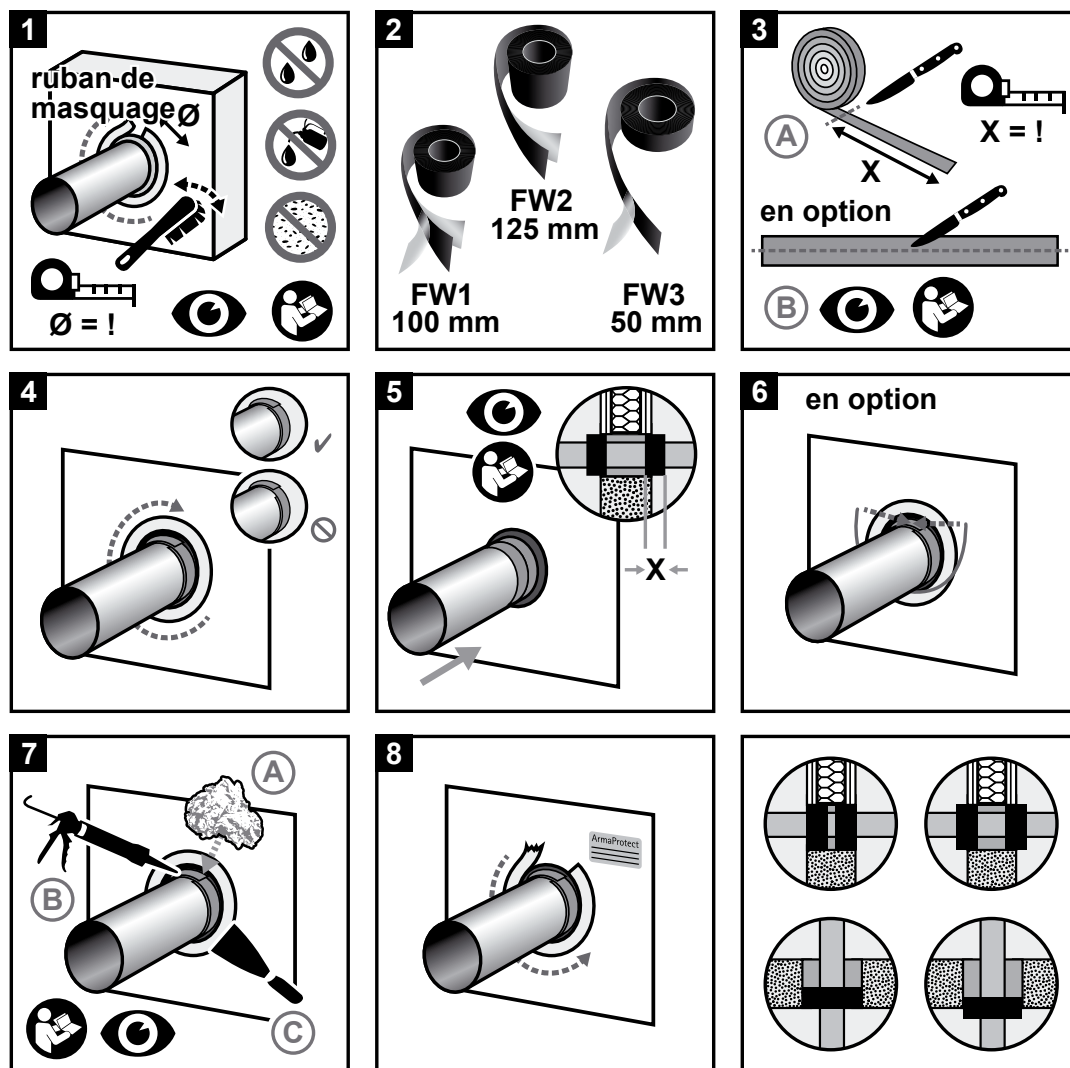
www.armacell.fr



 **armacell**[®]
ArmaProtect[™]

INSTRUCTIONS D'UTILISATION

S'assurer que les surfaces sont sèches, sans poussière ni graisse.



// Guide de consommation

Vérifier la consommation de bande coupe-feu ArmaProtect FW2 en fonction du diamètre du tuyau et du nombre de couches nécessaires. Le tableau ci-dessous fournit une estimation de la longueur de bande en fonction du diamètre extérieur du tuyau, de la gaine ou du faisceau de gaines. Pour éviter tout gaspillage, tenir compte du nombre de couches nécessaires et du besoin potentiel de chevauchement de la bande coupe-feu selon les listes publiées par des tiers ou les approbations ou évaluations nationales, avant de procéder à la coupe.

Diamètre du tuyau/du conduit/du faisceau de conduits [mm]	Longueur approximative d'une couche de bande coupe-feu [mm]
32	110
40	140
50	170
63	215
75	255
90	310
110	370
125	425
140	480
160	550

PRINCIPALES APPLICATIONS SELON ETA-21/1026

Sur les parois sèches, les parois solides et les planchers en béton¹

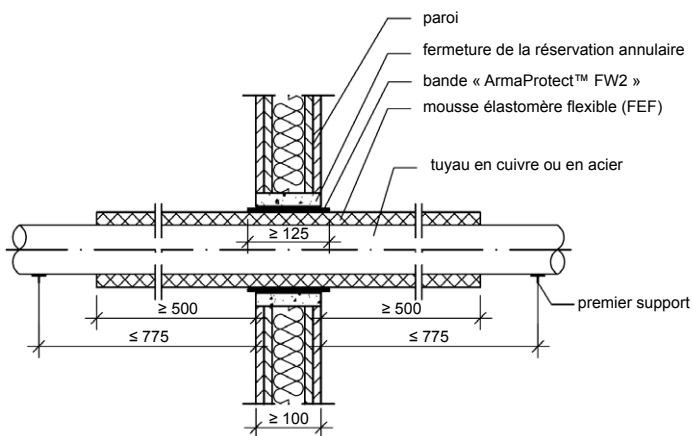
Matériau de base	Cloison sèche, mur en béton, mur en béton cellulaire, mur en maçonnerie, paroi de puits, plancher en béton.
Épaisseur du support	≥ 100 mm (paroi) ≥ 150 mm (plancher)
Profondeur	≥ 100 mm (paroi) ≥ 150 mm (plancher)
Applicable sur :	jusqu'à EI 120-C/U ¹
Tuyaux métallique avec isolation	
• Tuyaux en acier ≤ 323,9 mm	
• Tuyaux en cuivre ≤ 108,0 mm	

¹ Voir ETA 21/1026 pour plus de détails quant à l'installation.

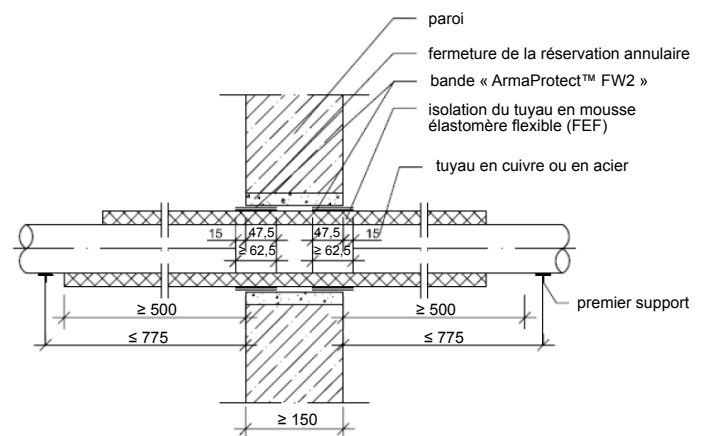


// Systèmes sous ETA¹

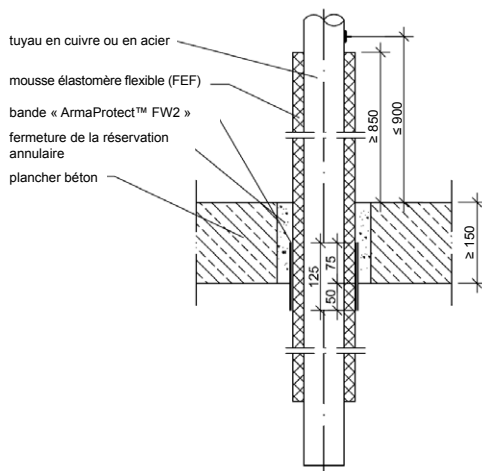
Application en paroi alvéolaire



Application sur paroi maçonnée



Application en plancher



¹ Voir ETA 21/1026 pour plus de détails quant à l'installation.

DONNÉES TECHNIQUES - BANDE COUPE-FEU ARMAPROTECT FW2

Brève description	ArmaProtect FW2 est une bande coupe-feu tissé qui aide à maintenir les performances de résistance au feu des passages dans les parois et les planchers.
Type de matériau	Tissu composite à base de fibres de verre avec revêtement intumescent à l'intérieur.
Gamme de couleurs du produit	Gris à l'extérieur, anthracite à l'intérieur.
Caractéristiques particulières	Flexible et résistant à la déchirure.
Gamme de produits	Rouleau de bande coupe-feu, de dimensions 10 m x 125 mm x 1,5 mm, dans une boîte en carton.
Applications	Bande coupe-feu pour l'étanchéité au feu de traversées d'éléments en parois et planchers avec isolation combustible, tuyaux composites multicouche, conduits et faisceaux de conduits.
Installation	Réservés à un usage professionnel. Se référer aux listes publiées par des tiers, aux approbations et évaluations nationales et à la documentation du produit Armacell quant aux détails de l'application spécifique et avant de manipuler ce produit.
Déclaration de performances (DoP)	ArmaProtect FW2

Approbations et conformité

Conformité aux spécifications	<ul style="list-style-type: none"> ETA-21/1026 selon EN 1366-3
-------------------------------	---

Propriété	Valeur/Évaluation	Méthode standard/de test
Plage de température		
Température de fonctionnement	-40 °C à +70 °C	
Température d'application	5 °C à +25 °C	
Température de stockage et de transport	5 °C à +25 °C	
Propriétés mécaniques		
Poids par unité de surface	2,0 g/m ²	
Comportement au feu		
Réaction au feu	Classe B-s1, d0	EN 13501-1
Résistance au feu	Voir annexe	
Santé et environnement		
Émission de substances dangereuses	Substances non dangereuses	ETAG 026-02
Autres caractéristiques techniques		
Durabilité et viabilité	Utiliser catégorie de type X.	EOTA TR 024
Informations concernant la sécurité	Veuillez consulter la fiche de données sur la sécurité disponible sur notre site Web.	
Durée de conservation	Pas de durée de conservation.	
Stockage	Stocker dans un endroit sec et frais, à une température ambiante entre 5 °C et 25 °C, à l'abri du gel.	

Bande coupe-feu

Article	Description	Sommaire
PRO-FW2-10 m	Bande coupe-feu ArmaProtect FW2	10 m

Mastic de remplissage coupe-feu

Article	Description	Sommaire
PRO-ABLF-12,5 kg	Mastic de remplissage coupe-feu ArmaProtect ABLF (blanc), emballé en bidons.	12,5 kg
PRO-ABLF-15 kg	Mastic de remplissage coupe-feu ArmaProtect ABLF (blanc), emballé en bidons.	15 kg
PRO-ABLF-310 ml	Mastic de remplissage coupe-feu ArmaProtect ABLF (blanc), emballé en cartouches.	310 ml

Mortier coupe-feu.

Article	Description	Sommaire
PRO-CM-20 kg	Mortier coupe-feu Armaprotect CM (gris), emballé en sacs.	20 kg

Plaque d'identification coupe-feu.

Article	Description	Sommaire
PRO-ID-SET	Ensemble plaque d'identification ArmaProtect ID	5 pièces

Toutes les données et informations techniques sont basées sur les résultats obtenus dans les conditions spécifiques définies conformément aux normes d'essais indiquées. Bien que nous prenions toutes les mesures nécessaires pour garantir que ces données et informations techniques sont à jour, Armacell décline toute responsabilité quant à la précision, le contenu ou la complétude de celles-ci. Armacell décline également toute responsabilité envers toute personne quant à l'utilisation de ces données ou informations techniques. Armacell se réserve le droit d'annuler, modifier ou amender le présent document à tout moment. Il appartient au client de vérifier que le produit est adapté à l'utilisation prévue. La responsabilité de l'installation correcte et du respect des normes de construction en vigueur incombe au client. Ce document ne constitue pas ni ne fait partie d'une offre légale ou d'un contrat. En commandant / recevant un produit, vous acceptez les conditions générales de vente d'Armacell applicables dans la région.

Chez Armacell, votre confiance est tout pour nous : par conséquent, nous voulons que vous connaissiez vos droits et vous aidons à comprendre quelles sont les informations que nous collectons et pourquoi nous les collectons. Si vous souhaitez en savoir plus sur notre traitement des données, veuillez consulter notre politique de protection des données.

© Armacell, 2022. Tous droits réservés. Toutes les marques suivies de ® ou ™ sont des marques commerciales d'Armacell Group.

00585 | ArmaProtect FW2 | ArmaProtect | PDS | 022022 | FR

À PROPOS D'ARMACELL

En tant qu'inventeurs de la mousse flexible pour l'isolation des équipements et fournisseur leader de mousses techniques, Armacell développe des solutions thermiques, acoustiques et mécaniques, novatrices et sûres qui apportent une valeur ajoutée durable à ses clients. Les produits Armacell contribuent de manière significative à l'efficacité énergétique mondiale et font chaque jour toute la différence dans le monde entier. Avec 3.200 employés et 25 usines de production dans 17 pays, la société est active dans deux secteurs d'activités principaux, Advanced Insulation et Engineered Foams. Armacell se concentre sur les matériaux d'isolation pour les équipements techniques, les mousses haute performance, pour les applications high-tech et légères et sur la technologie de couverture aérogel de nouvelle génération. Pour plus d'informations, visitez notre site: www.armacell.fr



Pour plus d'informations, veuillez consulter le site :
www.armacell.com