



TRAVERSÉES COUPE-FEU,
SUR GRAND DIAMÈTRE DE
TUYAUTERIE

ArmaProtect FC1

Collier coupe-feu

Colliers coupe-feu (Ø50 à Ø160) pour les
traversées en murs et planchers

// Tuyaux de combustible sans isolation jusqu'à 160 mm de
diamètre

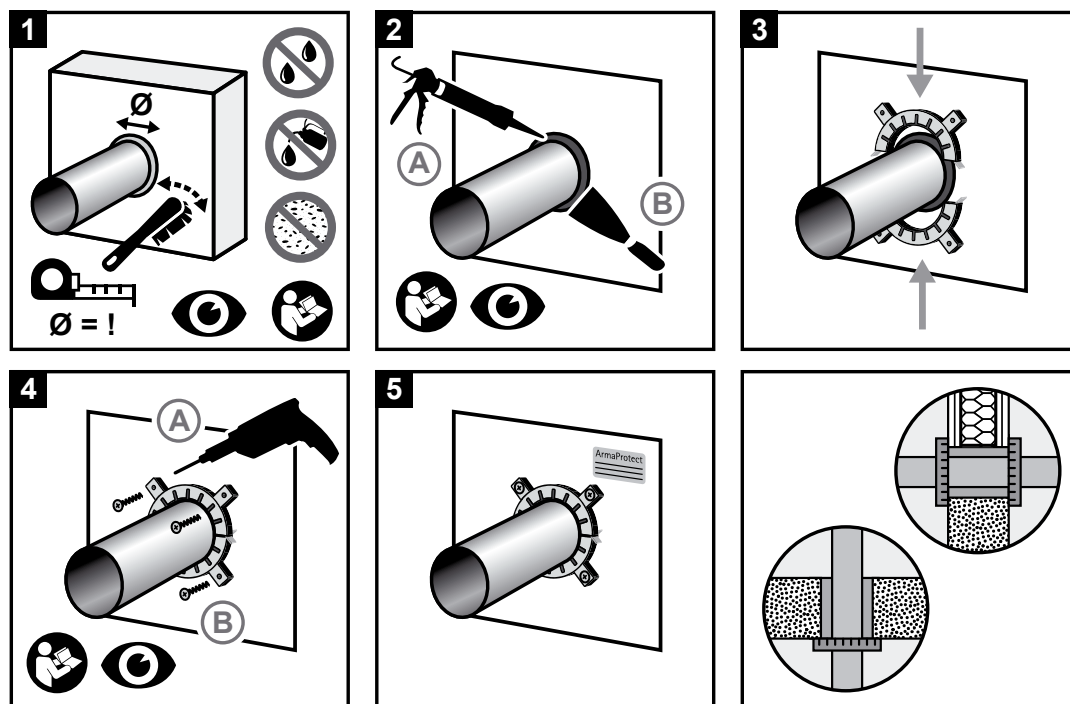
www.armacell.fr



 **armacell**[®]
ArmaProtect[™]

INSTRUCTIONS D'UTILISATION

S'assurer que les surfaces sont sèches, sans poussière ni graisse.



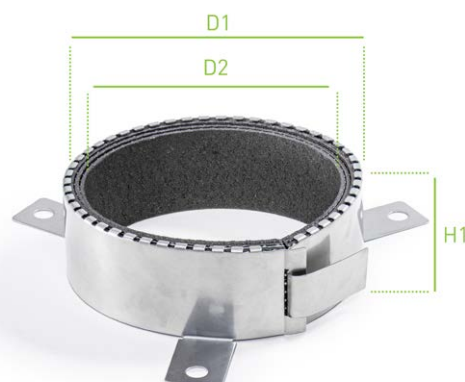
// Guide de consommation

Choisir le collier coupe-feu ArmaproTECT FC1 adapté au diamètre du tuyau.

Application standard pour les tuyaux :

- 2 colliers coupe-feu pour la traversée des parois (installation d'un collier coupe-feu de chaque côté)
- 1 collier coupe-feu pour traversée de plancher (installation d'un collier coupe-feu sur la face inférieure du plancher)

Taille du collier (Ø) [mm]	D2 (Ø interne) [mm]	D1 (Ø externe) [mm]	H1 (Hauteur d'installation) [mm]	Nombre de crampons
50	52	61.2	42.5	2
63	65	78.2	42.5	3
75	77	90.2	42.5	3
90	92	109.2	42.5	3
110	112	129.2	42.5	3
125	127	148.2	42.5	4
140	142	167.2	42.5	4
160	162	187.2	42.5	4



PRINCIPALES APPLICATIONS SELON ETA-21/1024

Parois alvéolaires et maçonnées¹

Matériau de base	Cloison sèche, mur en béton, mur en béton cellulaire, mur en maçonnerie
Épaisseur du matériau de base	≥ 100 mm
Diamètre maximum du tuyau	diamètre du tuyau jusqu'à 160 mm
Pénétrants	jusqu'à EI 120-U/C ¹
• Tuyau de combustible sans isolation (≤ Ø 160 mm) ¹	

¹ Voir ETA 21/1024 pour plus de détails quant à l'installation.



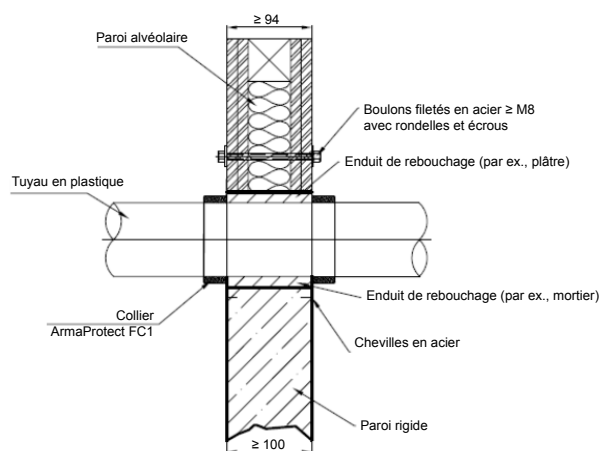
Planchers béton¹

Matériau de base	Planchers en béton
Épaisseur du support	≥ 150 mm (paroi)
Diamètre maximum du tuyau	diamètre du tuyau jusqu'à 160 mm
Applicable sur :	jusqu'à EI 240-U/C ¹
• Tuyau de combustible sans isolation (≤ Ø 160 mm) ¹	

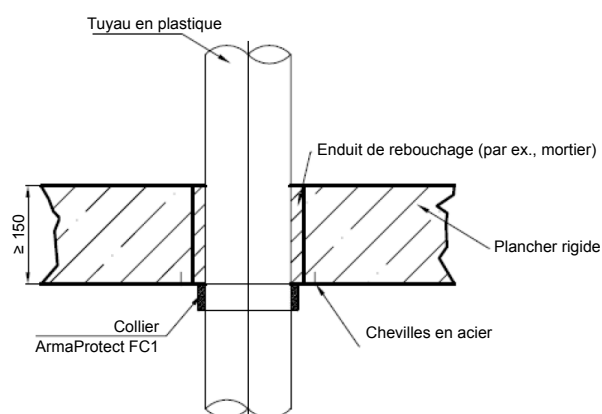
¹ Voir ETA 21/1024 pour plus de détails quant à l'installation.

// Systèmes sous ETA¹

Application en paroi



Application en plancher



¹ Voir ETA 21/1024 pour plus de détails sur la mise en œuvre.

DONNÉES TECHNIQUES - COLLIER COUPE-FEU ARMAPROTECT FC1

Brève description	ArmaProtect FC1 est un collier métallique solide équipé de plusieurs couches de matériau intumescent qui sert à maintenir les performances de résistance au feu des traversées dans les murs et les planchers.
Type de matériau	Boîtier en tôle d'acier galvanisée avec bande intumescente flexible.
Gamme de couleurs du produit	Le boîtier est gris argent et la bande intumescente est anthracite.
Caractéristiques particulières	Inspection visuelle facile.
Gamme de produits	Diamètre entre 50 mm et 160 mm
Applications	Collier coupe-feu pour l'étanchéité des tuyaux combustible sans isolation.
Installation	Réservés à un usage professionnel. Se référer aux listes publiées par des tiers, aux approbations et évaluations nationales et à la documentation du produit Armacell quant aux détails de l'application spécifique et avant de manipuler ce produit.
Déclaration de performances (DoP)	ArmaProtect FC1

Approbations et conformité

Conformité aux spécifications

- ETA 21/1024 selon EN 1366-3

Propriété	Valeur/Évaluation	Méthode standard/de test
Plage de température		
Température de fonctionnement	-40 °C à +70 °C	
Température d'application	5 °C à +25 °C	
Température de stockage et de transport	5 °C à +25 °C	
Propriétés mécaniques		
Perte de poids lors du chauffage	Incrustation : 52-62% (à 550 °C, 30 minutes)	EN 13501-1
Densité	Incrustation : 1,02 -1,42 g/cm ³ (épaisseur 2 mm)	ETA 21/1024
Taux d'expansion	Incrustation : 12-22,5 fois	ETA 21/1024
Pression d'expansion	Incrustation : > 0,6 N/mm ²	ETA 21/1024
Comportement au feu		
Réaction au feu	Boîtier : Classe A1 Incrustation : Classe E	EN 13501-1
Résistance au feu	Voir annexe	
Santé et environnement		
Émission de substances dangereuses	Substances non dangereuses	ETAG 026-02
Autres caractéristiques techniques		
Durabilité et viabilité	Utiliser catégorie de type Y ₁	EOTA TR 024
Informations concernant la sécurité	Veuillez consulter la fiche de données sur la sécurité disponible sur notre site Web.	
Stockage	Stocker dans un endroit sec et frais, à une température ambiante entre 5 °C et 25 °C, à l'abri du gel.	

Collier coupe-feu

Article	Description	Sommaire
PRO-FC1-050	Collier coupe-feu ArmaproTECT FC1 Ø 50 mm	1 pièce
PRO-FC1-063	Collier coupe-feu ArmaproTECT FC1 Ø 63 mm	1 pièce
PRO-FC1-075	Collier coupe-feu ArmaproTECT FC1 Ø 75 mm	1 pièce
PRO-FC1-090	Collier coupe-feu ArmaproTECT FC1 Ø 90 mm	1 pièce
PRO-FC1-110	Collier coupe-feu ArmaproTECT FC1 Ø 110 mm	1 pièce
PRO-FC1-125	Collier coupe-feu ArmaproTECT FC1 Ø 125 mm	1 pièce
PRO-FC1-140	Collier coupe-feu ArmaproTECT FC1 Ø 140 mm	1 pièce
PRO-FC1-160	Collier coupe-feu ArmaproTECT FC1 Ø 160 mm	1 pièce

Plaque d'identification coupe-feu.

Article	Description	Sommaire
PRO-ID-SET	Ensemble plaque d'identification ArmaProtect ID	5 pièces

Toutes les données et informations techniques sont basées sur les résultats obtenus dans les conditions spécifiques définies conformément aux normes d'essais indiquées. Bien que nous prenions toutes les mesures nécessaires pour garantir que ces données et informations techniques sont à jour, Armacell décline toute responsabilité quant à la précision, le contenu ou la complétude de celles-ci. Armacell décline également toute responsabilité envers toute personne quant à l'utilisation de ces données ou informations techniques. Armacell se réserve le droit d'annuler, modifier ou amender le présent document à tout moment. Il appartient au client de vérifier que le produit est adapté à l'utilisation prévue. La responsabilité de l'installation correcte et du respect des normes de construction en vigueur incombe au client. Ce document ne constitue pas ni ne fait partie d'une offre légale ou d'un contrat. En commandant / recevant un produit, vous acceptez les conditions générales de vente d'Armacell applicables dans la région.

Chez Armacell, votre confiance est tout pour nous : par conséquent, nous voulons que vous connaissiez vos droits et vous aidons à comprendre quelles sont les informations que nous collectons et pourquoi nous les collectons. Si vous souhaitez en savoir plus sur notre traitement des données, veuillez consulter notre politique de protection des données.

© Armacell, 2022. Tous droits réservés. Toutes les marques suivies de ® ou ™ sont des marques commerciales d'Armacell Group.

00582 | ArmaProtect FC1 | ArmaProtect | PDS | 022022 | FR

À PROPOS D'ARMACELL

En tant qu'inventeurs de la mousse flexible pour l'isolation des équipements et fournisseur leader de mousses techniques, Armacell développe des solutions thermiques, acoustiques et mécaniques, novatrices et sûres qui apportent une valeur ajoutée durable à ses clients. Les produits Armacell contribuent de manière significative à l'efficacité énergétique mondiale et font chaque jour toute la différence dans le monde entier. Avec 3.200 employés et 25 usines de production dans 17 pays, la société est active dans deux secteurs d'activités principaux, Advanced Insulation et Engineered Foams. Armacell se concentre sur les matériaux d'isolation pour les équipements techniques, les mousses haute performance, pour les applications high-tech et légères et sur la technologie de couverture aérogel de nouvelle génération. Pour plus d'informations, visitez notre site: www.armacell.fr



Pour plus d'informations, veuillez consulter le site :
www.armacell.com