



TRAVERSÉES COUPE-FEU DE  
PETITE DIMENSION

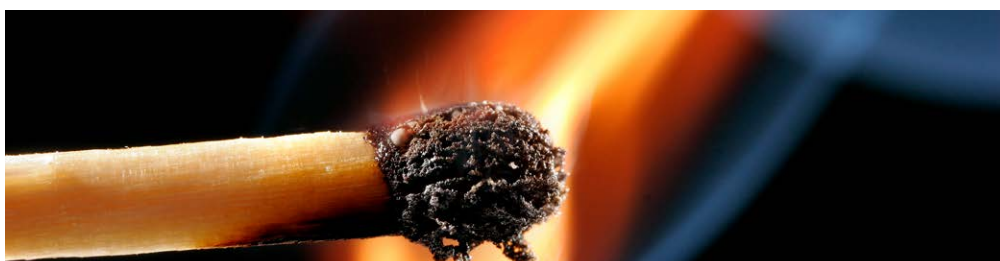
# ArmaProtect EXPS

## Mastic coupe-feu

Mastic intumescent coupe-feu pour traversées de  
petites dimensions en murs et planchers

- // Réservation
- // Câbles et faisceaux de câbles
- // Gains et faisceaux de gains
- // Tuyaux métalliques et combustibles

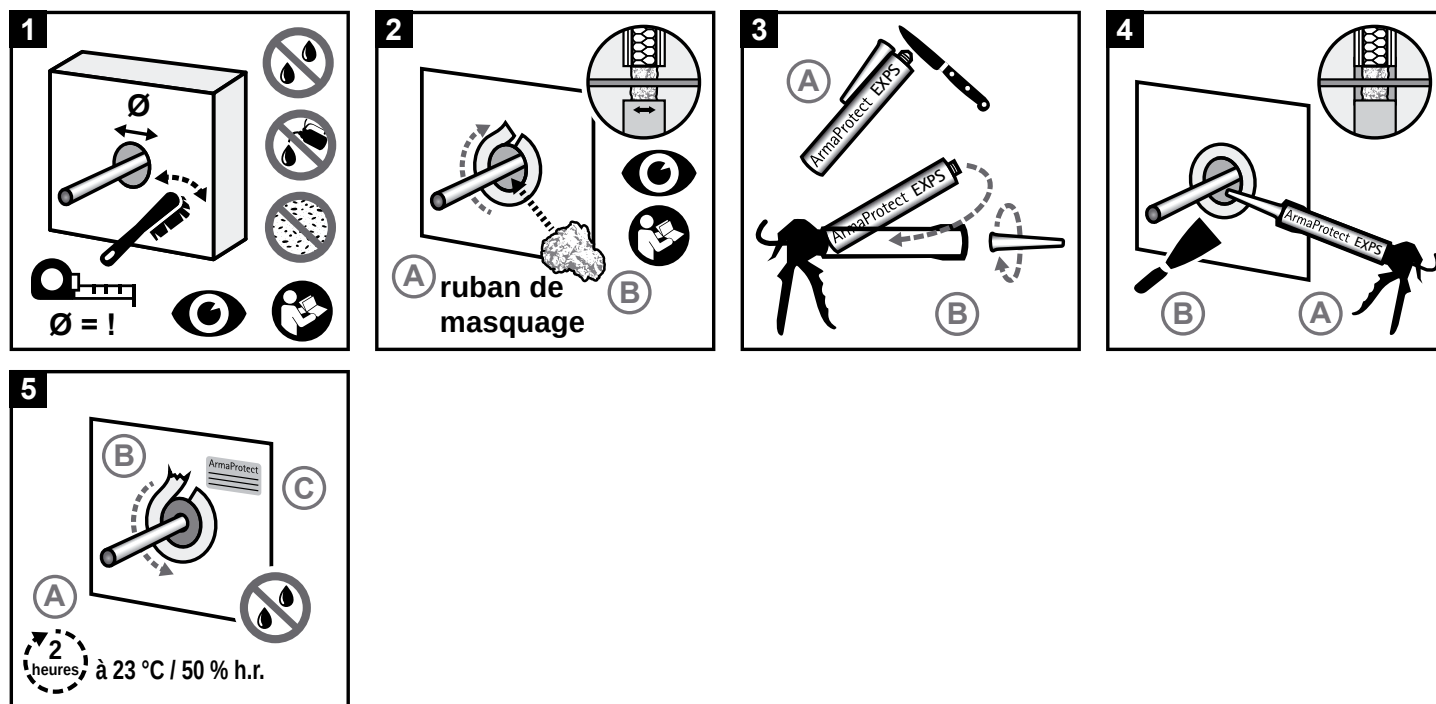
[www.armacell.fr](http://www.armacell.fr)



 **armacell**<sup>®</sup>  
ArmaProtect<sup>™</sup>

# INSTRUCTIONS D'UTILISATION

S'assurer que les surfaces sont sèches, sans poussière ni graisse.



## // Guide de consommation

Consommation approximative [ml]<sup>1</sup>

Diamètre à étancher [mm]	0 % services	30 % services	60 % services
50	98	69	39
100	393	275	157
150	883	618	353

<sup>1</sup>Si l'on considère une profondeur d'installation de 25 mm de chaque côté de la traversée.

Veuillez tenir compte des pertes potentielles de matériau pendant l'application sur le chantier.

# PRINCIPALES APPLICATIONS SELON ETA-21/1025



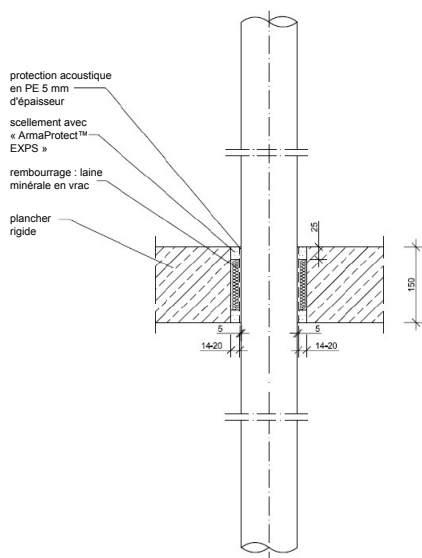
## Sur les cloisons alvéolaires, les murs maçonnés et les planchers béton<sup>1</sup>

Matériau de base	Cloison sèche, mur en béton, mur en béton cellulaire, mur en maçonnerie, plancher en béton.
Épaisseur du support	≥ 100 mm
Épaisseur du joint d'étanchéité	≥ 150 mm
Profondeur de l'élément de traversée	En fonction du milieu, du type de réservation et des matériaux utilisés. <sup>1</sup> Réservation ≤ Ø 150 mm
Réservation maximale en plancher	En fonction du milieu, du type de réservation et des matériaux utilisés. <sup>1</sup> Réservation ≤ Ø 150 mm
Applicable sur :	
<ul style="list-style-type: none"> <li>• Câbles ≤ Ø 50 mm<sup>1</sup></li> <li>• Faisceaux de câbles ≤ Ø 180 mm (avec câbles ≤ Ø 21 mm)<sup>1</sup></li> <li>• Gains plastique ≤ Ø 32 mm (avec câbles ≤ Ø 21 mm)<sup>1</sup></li> <li>• Faisceaux de gaines en plastique ≤ Ø 100 mm (gaines ≤ Ø 32 mm, avec câbles ≤ Ø 21 mm)<sup>1</sup></li> <li>• Tuyau métallique sans isolation (tuyaux en acier ≤ Ø 48,3 mm, tuyaux en cuivre ≤ Ø 22 mm)<sup>1</sup></li> <li>• Tuyaux combustible ≤ Ø 110 mm<sup>1</sup></li> </ul>	jusqu'à EI 120 <sup>1</sup>

<sup>1</sup> Voir ETA 21/1025 pour plus de détails quant à l'installation.

## // Solutions validés par l'ETA<sup>1</sup>

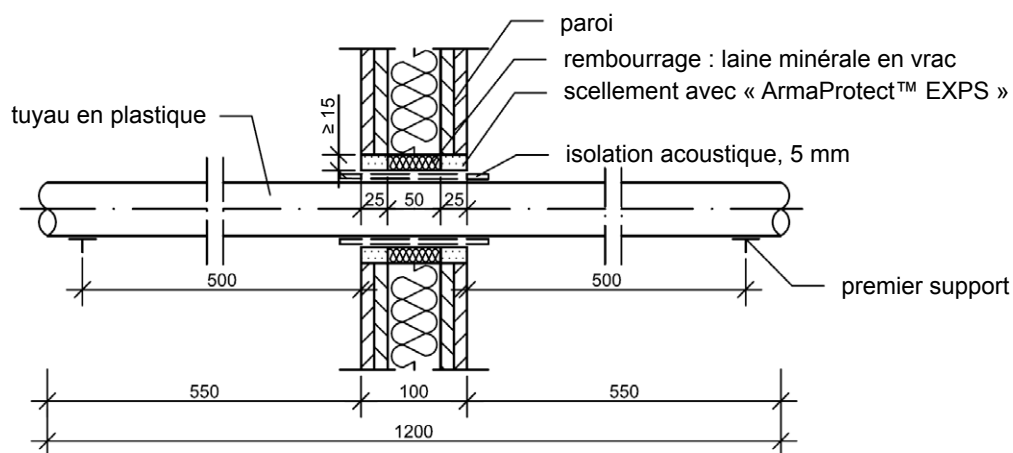
### Application sur plancher rigide



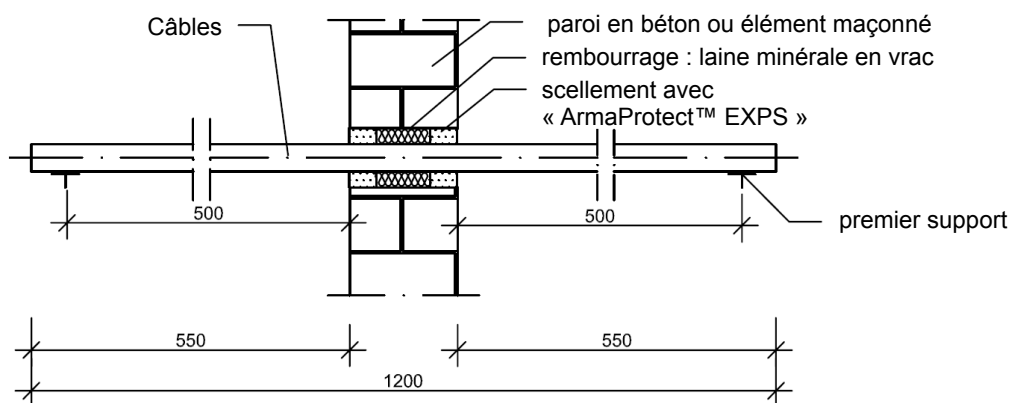
dimensions en mm

<sup>1</sup> Voir ETA 21/1025 pour plus de détails quant à l'installation.

Application sur paroi alvéolaire



Application sur paroi rigide



## DONNÉES TECHNIQUES - MASTIC COUPE-FEU ARMAPROTECT EXPS

Brève description	ArmaProtect EXPS est un mastic coupe-feu intumescent, utilisé pour maintenir les performances de résistance au feu sur les traversées de mur et plancher.
Type de matériau	Mastic coupe-feu intumescent
Informations supplémentaires sur le matériau	Consistance pâteuse
Gamme de couleurs du produit	Gris
Gamme de produits	Disponible en cartouches de 310 ml et emballé en cartons de 12 cartouches.
Applications	Mastic coupe-feu pour les joints coupe-feu dans les parois et les planchers pour les réservations, les câbles, les faisceaux de câbles, les tuyaux de matériaux métalliques et combustibles.
Installation	Réservés à un usage professionnel. Se référer aux listes publiées par des tiers, aux approbations et évaluations nationales et à la documentation du produit Armacell quant aux détails de l'application spécifique et avant de manipuler ce produit.
Déclaration de performances (DoP)	ArmaProtect EXPS

## Approbations et conformité

Conformité aux spécifications • ETA 21/1025 selon EN 1366-3

Propriété	Valeur/Évaluation	Méthode standard/de test
<b>Plage de température</b>		
Température de fonctionnement	-40 °C à +70 °C	
Température d'application	5 °C à +25 °C	
Température de stockage et de transport	5 °C à +25 °C	
<b>Propriétés mécaniques</b>		
Densité	1 300 kg/m <sup>3</sup> ± 10 %	
Facteur moussant	15 - 26,5 fois	
Pression d'expansion	1,0 - 1,9 N/mm <sup>2</sup>	
<b>Comportement au feu</b>		
Réaction au feu	Classe E	EN 13501-1
Résistance au feu	Voir annexe	
<b>Santé et environnement</b>		
Émission de substances dangereuses	Substances non dangereuses	ETAG 026-02
<b>Autres caractéristiques techniques</b>		
Durabilité et viabilité	Utiliser catégorie de type X	EOTA TR 024
Informations concernant la sécurité	Veuillez consulter la fiche de données sur la sécurité disponible sur notre site Web.	
Durée de conservation	Peut être conservé pendant au moins 18 mois s'il est stocké correctement.	
Stockage	Stocker dans un endroit sec et frais, à une température ambiante entre 5 °C et 25 °C, à l'abri du gel.	

**Mastic coupe-feu Couleur : gris**

Article	Description	Sommaire
PRO-EXPS-310ml-gy	Mastic coupe-feu ArmaproTECT EXPS en cartouches de 310 ml	12 pièces

**Plaque d'identification coupe-feu.**

Article	Description	Sommaire
PRO-ID-SET	Ensemble plaque d'identification ArmaProtect ID	5 pièces

Toutes les données et informations techniques sont basées sur les résultats obtenus dans les conditions spécifiques définies conformément aux normes d'essais indiquées. Bien que nous prenions toutes les mesures nécessaires pour garantir que ces données et informations techniques sont à jour, Armacell décline toute responsabilité quant à la précision, le contenu ou la complétude de celles-ci. Armacell décline également toute responsabilité envers toute personne quant à l'utilisation de ces données ou informations techniques. Armacell se réserve le droit d'annuler, modifier ou amender le présent document à tout moment. Il appartient au client de vérifier que le produit est adapté à l'utilisation prévue. La responsabilité de l'installation correcte et du respect des normes de construction en vigueur incombe au client. Ce document ne constitue pas ni ne fait partie d'une offre légale ou d'un contrat. En commandant / recevant un produit, vous acceptez les conditions générales de vente d'Armacell applicables dans la région.

Chez Armacell, votre confiance est tout pour nous : par conséquent, nous voulons que vous connaissiez vos droits et vous aidons à comprendre quelles sont les informations que nous collectons et pourquoi nous les collectons. Si vous souhaitez en savoir plus sur notre traitement des données, veuillez consulter notre politique de protection des données.

© Armacell, 2022. Tous droits réservés. Toutes les marques suivies de ® ou ™ sont des marques commerciales d'Armacell Group.

00578 | ArmaProtect EXPS | ArmaProtect | PDS | 022022 | FR

## À PROPOS D'ARMACELL

---

En tant qu'inventeurs de la mousse flexible pour l'isolation des équipements et fournisseur leader de mousses techniques, Armacell développe des solutions thermiques, acoustiques et mécaniques, novatrices et sûres qui apportent une valeur ajoutée durable à ses clients. Les produits Armacell contribuent de manière significative à l'efficacité énergétique mondiale et font chaque jour toute la différence dans le monde entier. Avec 3.200 employés et 25 usines de production dans 17 pays, la société est active dans deux secteurs d'activités principaux, Advanced Insulation et Engineered Foams. Armacell se concentre sur les matériaux d'isolation pour les équipements techniques, les mousses haute performance, pour les applications high-tech et légères et sur la technologie de couverture aérogel de nouvelle génération. Pour plus d'informations, visitez notre site: [www.armacell.fr](http://www.armacell.fr)



Pour plus d'informations, veuillez consulter le site :  
[www.armacell.com](http://www.armacell.com)