



TRAVERSÉES COUPE-FEU DE
PETITE DIMENSION

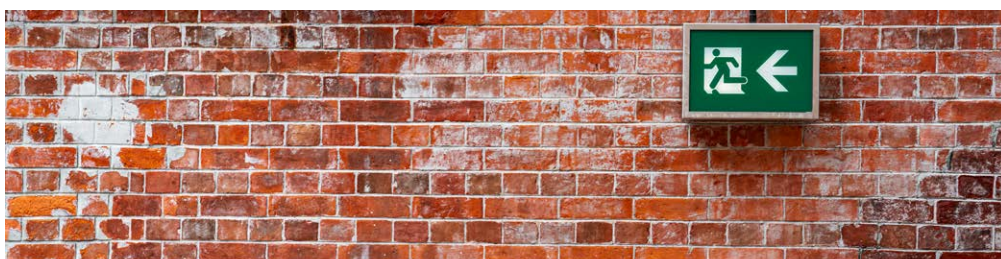
ArmaProtect CT

Tube de réservation coupe-feu

Tube de réservation pour traversées coupe-feu
en murs et planchers

- // Mise en attente
- // Câbles et faisceaux de câbles
- // Gaine et faisceaux de gaines
- // Tuyaux de combustible
- // Lignes Split sur réseau CVC

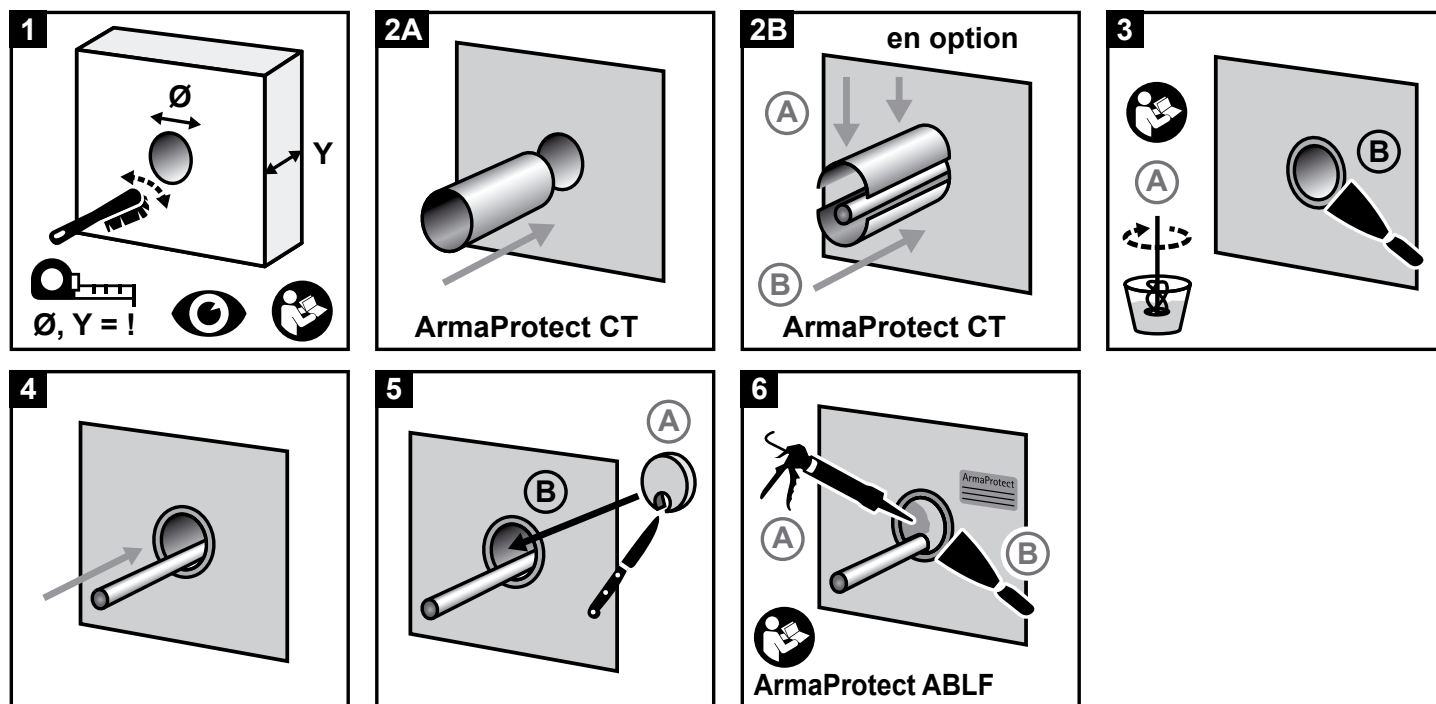
www.armacell.fr



 **armacell**[®]
ArmaProtect[™]

INSTRUCTIONS D'UTILISATION

S'assurer que les surfaces sont sèches, sans poussière ni graisse.



PRINCIPALES APPLICATIONS SELON ETA-22/0062



Sur les parois alvéolaires, les éléments maçonnés et les planchers en béton¹

Matériau de base

Cloison sèche, mur en béton, mur en béton cellulaire, mur en maçonnerie, plancher en béton.

Épaisseur du support

≥ 100 mm (paroi)
≥ 125 mm (plancher)

Profondeur de l'élément de traversée

≥ 150 mm (paroi)

Applicable sur :

- Câbles ≤ Ø 80 mm¹
- Faisceaux de câbles ≤ Ø 107 mm (avec câbles ≤ Ø 21 mm)¹
- Gainex plastique ≤ Ø 63 mm (avec câbles ≤ Ø 21 mm)¹
- Faisceaux de gaines plastique ≤ Ø 107 mm (conduits ≤ Ø 32 mm, avec câbles ≤ Ø 21 mm)¹
- Câbles guide d'ondes ≤ Ø 28,5 mm¹
- Multitube (24 x ≤ Ø 7,0 mm, 7 x ≤ Ø 10,0 mm, 5 x ≤ Ø 12,0 mm)¹
- Tuyaux combustible ≤ Ø 32 mm¹
- Lignes Split pour raccordement CVC¹

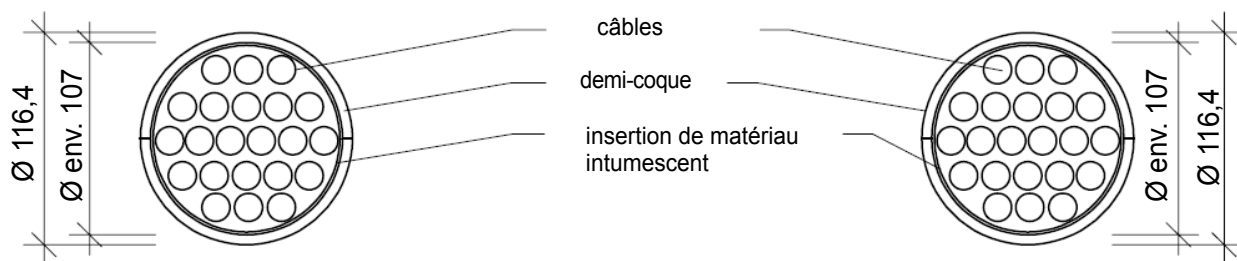
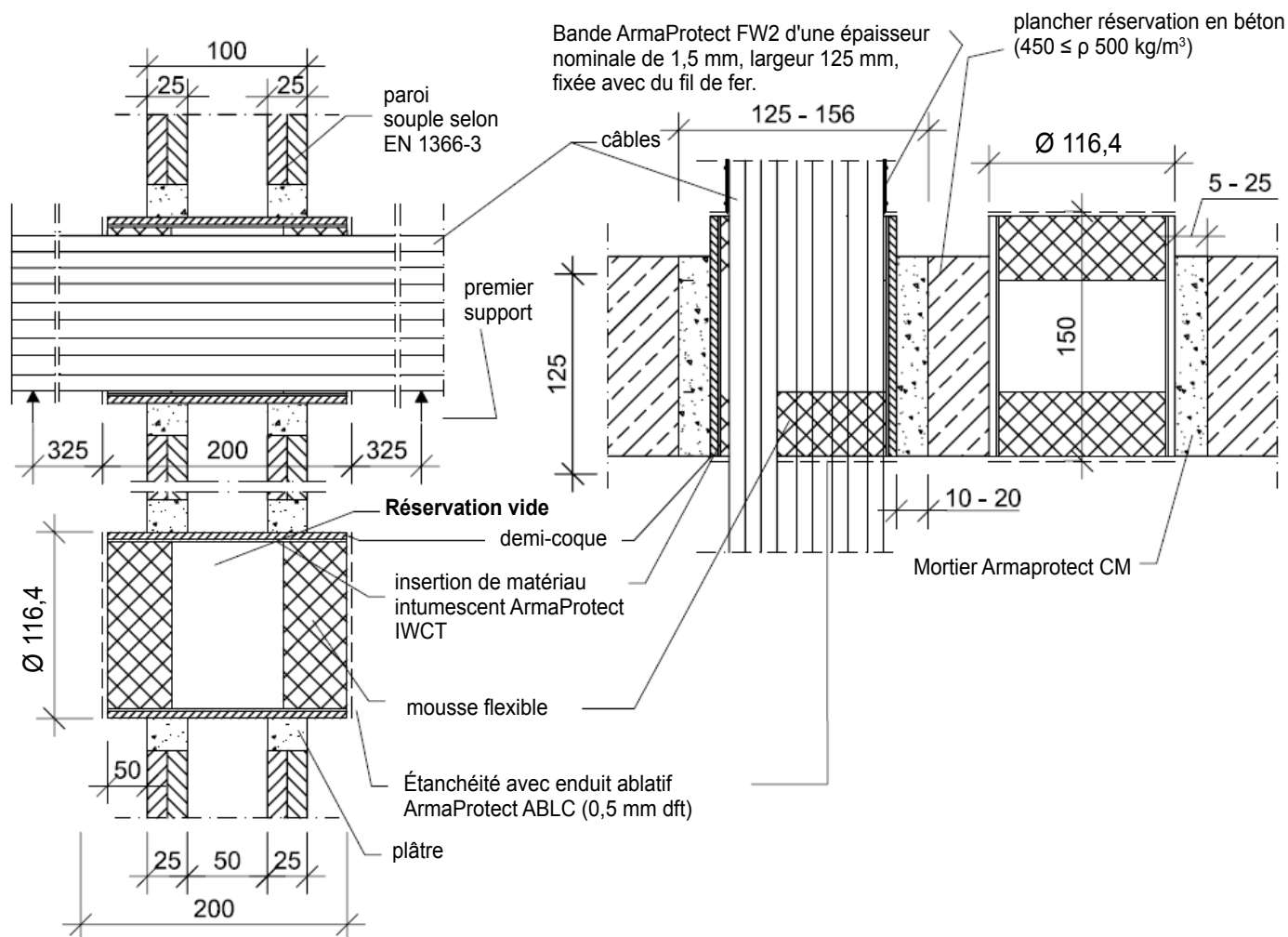
jusqu'à EI 120¹

¹ Voir ETA 22/0062 pour plus de détails quant à l'installation.

// Systèmes types sous ETA¹

Application sur paroi

Application sur plancher



Configuration de la construction de la paroi :
 Câbles de télécommunications-F, faisceaux de câbles Ø 100 mm 100 % configuration de câbles de télécommunication avec isolation en PVC et fil de cuivre.
 Type J-Y (St)Y 80 x 2 x 0,6 LG Gris ; Ø env. 21 mm

Configuration de la construction du plancher :
 Câbles de télécommunications-F, faisceaux de câbles Ø 107 mm 100 % configuration de câbles de télécommunication 20 x 2 x 0,6 mm
 Type A2-Y (L) 2Y St III BD, isolation PE/PE

¹ Voir ETA 22/0062 pour plus de détails quant à l'installation.

DONNÉES TECHNIQUES - TUBE DE RÉSERVATION COUPE-FEU ARMAPROTECT CT

| | |
|--|--|
| Brève description | ArmaProtect CT est composé de deux demi-coques revêtues de matériaux intumescente et muni aux extrémités d'un bouchon en mousse souple. Conçu pour être utilisé en tant que réservation coupe-feu de traversée de parois. |
| Type de matériau | Demi-coques en PVC avec en tissu intumescent. Les fermetures sont constituées de bouchons en mousse souple. |
| Informations supplémentaires sur le matériau | Les demi-coques peuvent être fermées par un verrou |
| Gamme de couleurs du produit | Demi-coques grises avec revêtement intérieur rouge. |
| Caractéristiques particulières | Idéal en tant que dispositif d'attente. |
| Gamme de produits | Les tubes de réservation, bouchons en mousse souple inclus, sont disponibles en longueurs de 150 mm (diamètres du bouchon en mousse : 60 mm, 90 mm et 116 mm), 200 mm (diamètres du bouchon en mousse : 90 mm et 116 mm) et 300 mm (diamètres du bouchon en mousse : 90 mm et 116 mm). |
| Applications | Dispositif coupe-feu pour les traversées de parois en murs et les planchers, pour les mises en attente, les câbles, les faisceaux de câbles, les tuyaux en matériau combustible et les lignes Split pour raccordement CVC ¹ . |
| Installation | Réservés à un usage professionnel. Se référer aux listes publiées par des tiers, aux approbations et évaluations nationales et à la documentation du produit Armacell quant aux détails de l'application spécifique et avant de manipuler ce produit. |
| Déclaration de performances [DoP] | ArmaProtect CT |

Approbations et conformité

Conformité aux spécifications • ETA 22/0062 selon EN 1366-3

¹Liste de notes de bas de page relatives au tableau des approbations et de la conformité.

| Propriété | Valeur/Évaluation | Méthode standard/de test |
|---|--|--------------------------|
| Plage de température | | |
| Température de fonctionnement | -40 °C à +70 °C | |
| Température d'application | 5 °C à +25 °C | |
| Température de stockage et de transport | 5 °C à +25 °C | |
| Comportement au feu | | |
| Réaction au feu | Classe E | EN 13501-1 |
| Résistance au feu | Voir annexe | |
| Rendement acoustique | | |
| Réduction du bruit | 64 (-2 ; -6) dB Dn, e ; Dn, w (C ; Ctr) | |
| Santé et environnement | | |
| Émission de substances dangereuses | Substances non dangereuses | ETA 22/0062 |
| Autres caractéristiques techniques | | |
| Durabilité et viabilité | Utiliser catégorie de type X. | EN 13501-1 |
| Informations concernant la sécurité | Veuillez consulter la fiche de données sur la sécurité disponible sur notre site Web. | |
| Durée de conservation | Pas de durée de conservation. | |
| Stockage | Stocker dans un endroit sec et frais, à une température ambiante entre 5 °C et 25 °C, à l'abri du gel. | |

Tube de câble coupe-feu et bouchon

| Article | Description | Sommaire |
|-------------|--|--------------|
| PRO-CT-C060 | Bouchon pour tube de réservation coupe-feu ArmaProtect CT Ø 60 mm emballé en tant qu'ensemble de 10 bouchons souples | 1 ensemble |
| PRO-CT-C090 | Bouchon pour tube de réservation coupe-feu ArmaProtect CT Ø 90 mm emballé en tant qu'ensemble de 10 bouchons souples | 1 ensemble |
| PRO-CT-C116 | Bouchon pour tube de réservation coupe-feu ArmaProtect CT Ø 116 mm emballé en tant qu'ensemble de 10 bouchons souples | 1 ensemble |
| PRO-CT-L090 | Tube de réservation coupe-feu ArmaProtect CT 300 mm/Ø 90 mm emballé en tant que tube de câble avec 2 bouchons souples | 12 ensembles |
| PRO-CT-L116 | Tube de réservation coupe-feu ArmaProtect CT 300 mm/Ø 116 mm emballé en tant que tube de câble avec 2 bouchons souples | 6 ensembles |
| PRO-CT-M090 | Tube de réservation coupe-feu ArmaProtect CT 200 mm/Ø 90 mm emballé en tant que tube de câble avec 2 bouchons souples | 18 ensembles |
| PRO-CT-M116 | Tube de réservation coupe-feu ArmaProtect CT 200 mm/Ø 116 mm emballé en tant que tube de câble avec 2 bouchons souples | 8 ensembles |
| PRO-CT-S060 | Tube de réservation coupe-feu ArmaProtect CT 150 mm/Ø 60 mm emballé en tant que tube de câble avec 2 bouchons souples | 30 ensembles |
| PRO-CT-S090 | Tube de réservation coupe-feu ArmaProtect CT 150 mm/Ø 90 mm emballé en tant que tube de câble avec 2 bouchons souples | 24 ensembles |
| PRO-CT-S116 | Tube de réservation coupe-feu ArmaProtect CT 150 mm/Ø 116 mm emballé en tant que tube de câble avec 2 bouchons souples | 12 ensembles |

Mortier coupe-feu. Couleur : gris

| Article | Description | Sommaire |
|--------------|----------------------------------|----------|
| PRO-CM-20 kg | Mortier coupe-feu Armaprotect CM | 20 kg |

Mastic de remplissage coupe-feu Couleur : blanc

| Article | Description | Sommaire |
|------------------|---|----------|
| PRO-ABLF-15 kg | Mastic de remplissage coupe-feu ArmaProtect ABLF, emballé en bidons | 15 kg |
| PRO-ABLF-12,5 kg | Mastic de remplissage coupe-feu ArmaProtect ABLF, emballé en bidons | 12,5 kg |
| PRO-ABLF-310 ml | Mastic de remplissage coupe-feu ArmaProtect ABLF, emballé en cartouches | 310 ml |

Enveloppe coupe-feu

| Article | Description | Sommaire |
|--------------|---------------------------------|----------|
| PRO-FW2-10 m | Bande coupe-feu ArmaProtect FW2 | 10 m |

Plaque d'identification coupe-feu.

| Article | Description | Sommaire |
|------------|---|----------|
| PRO-ID-SET | Ensemble plaque d'identification ArmaProtect ID | 5 pièces |

Toutes les données et informations techniques sont basées sur les résultats obtenus dans les conditions spécifiques définies conformément aux normes d'essais indiquées. Bien que nous prenions toutes les mesures nécessaires pour garantir que ces données et informations techniques sont à jour, Armacell décline toute responsabilité quant à la précision, le contenu ou la complétude de celles-ci. Armacell décline également toute responsabilité envers toute personne quant à l'utilisation de ces données ou informations techniques. Armacell se réserve le droit d'annuler, modifier ou amender le présent document à tout moment. Il appartient au client de vérifier que le produit est adapté à l'utilisation prévue. La responsabilité de l'installation correcte et du respect des normes de construction en vigueur incombe au client. Ce document ne constitue pas ni ne fait partie d'une offre légale ou d'un contrat. En commandant / recevant un produit, vous acceptez les conditions générales de vente d'Armacell applicables dans la région.

Chez Armacell, votre confiance est tout pour nous : par conséquent, nous voulons que vous connaissiez vos droits et vous aidons à comprendre quelles sont les informations que nous collectons et pourquoi nous les collectons. Si vous souhaitez en savoir plus sur notre traitement des données, veuillez consulter notre politique de protection des données.

© Armacell, 2022. Tous droits réservés. Toutes les marques suivies de ® ou ™ sont des marques commerciales d'Armacell Group.

00581 | ArmaProtect CT | ArmaProtect | PDS | 022022 | FR

À PROPOS D'ARMACELL

En tant qu'inventeurs de la mousse flexible pour l'isolation des équipements et fournisseur leader de mousses techniques, Armacell développe des solutions thermiques, acoustiques et mécaniques, novatrices et sûres qui apportent une valeur ajoutée durable à ses clients. Les produits Armacell contribuent de manière significative à l'efficacité énergétique mondiale et font chaque jour toute la différence dans le monde entier. Avec 3.200 employés et 25 usines de production dans 17 pays, la société est active dans deux secteurs d'activités principaux, Advanced Insulation et Engineered Foams. Armacell se concentre sur les matériaux d'isolation pour les équipements techniques, les mousses haute performance, pour les applications high-tech et légères et sur la technologie de couverture aérogel de nouvelle génération. Pour plus d'informations, visitez notre site: www.armacell.fr



Pour plus d'informations, veuillez consulter le site :
www.armacell.com