

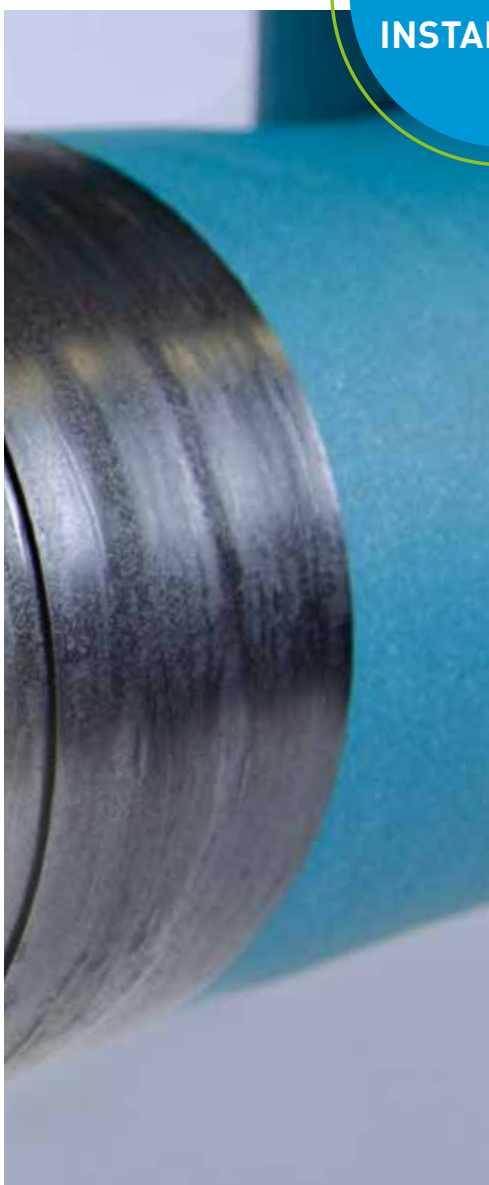
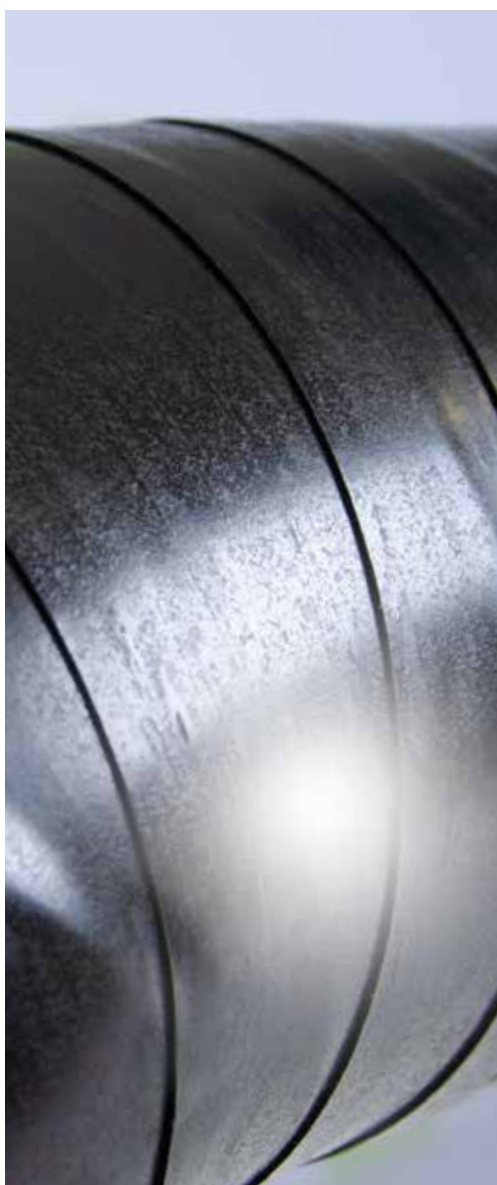
ArmaClad™ Arma-Chek® Wrap

ArmaClad Arma-Chek Wrap är ett högpresterande isoleringsmaterial som ger utmärkt skydd mot UV-strålning och mekanisk påverkan. Det är lämpligt för användning i olika applikationer, inklusive VVS, industrirör och kylsystem, och har en självvulkaniserande förmåga som säkerställer en tät och sömlös finish, vilket ger överlägsen isoleringsprestanda.

www.armacell.se



**SNABB OCH
ENKEL
INSTALLATION**



 **armacell**[®]
ArmaClad™

ARBETE MED

ArmaClad Arma-Chek Wrap



SNABBT OCH
LÄTT ATT
INSTALLERA



HÖG MEKANISK
BESTÄNDIGHET



PLATSBESPARANDE



ÄVEN FÖR
APPLIKATIONER
UTOMHUS



HÅLLBAR

Ytbeklädnader har kommit långt från stela höljen till flexibla beklädnader. Med Arma-Chek Wrap har det nu blivit ännu enklare och snabbare att skydda teknisk isolering från mekanisk påverkan och väderpåverkan.

VERKTYG

- // Måttband
- // Kniv
- // Vinkelhake
- // Avdelare
- // Skjutmått
- // Fogpistol

**Arma-Chek Wrap
produktbredd (mm):
70, 250, 500, 750, 1050**

Produkten levereras i rullar med olika längd och bredd, vilket gör det enkelt att skära till rätt storlek. När du arbetar med vår Arma-Chek Wrap-produkt ska du se till att ytan är ren och fri från smuts eller föroreningar.

Installera inte Arma-Chek Wrap vid <math><0^{\circ}\text{C}</math> eller $>+40^{\circ}\text{C}$.

Installera inte vår Arma-Chek Wrap-produkt om väderförhållandena är olämpliga (t.ex. regn, dimma, snöfall etc.) utan hölje/tält.

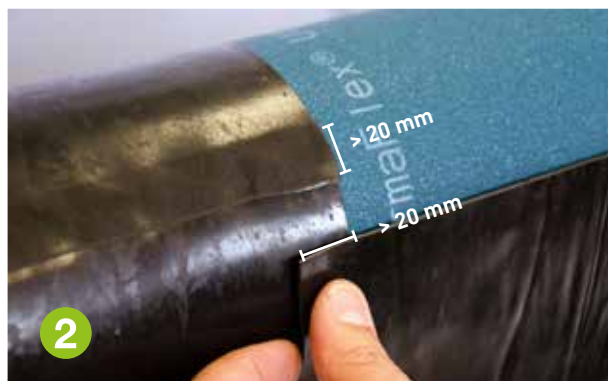
Hållbara lösningar:

Arma-Chek Wrap är 100 procent återvinningsbart och fritt från halogener, silikon och lösningsmedel.





Mät längden och omkretsen på det rör som ska täckas med vår Arma-Chek Wrap-produkt. **Lägg till minst 20 mm överlappning till omkretsen.**



Min. 20 mm överlappning ska ges i längd- och sidled. **Applicera alltid tryck på överlappningarna.**

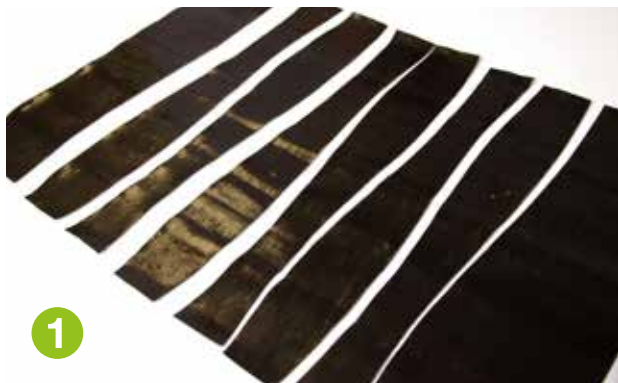


Förskjut alltid de längsgående överlappningarna och placera dem åt sidan med sömmarna nedåt för att ge vattenavledning.

Installerad produkt

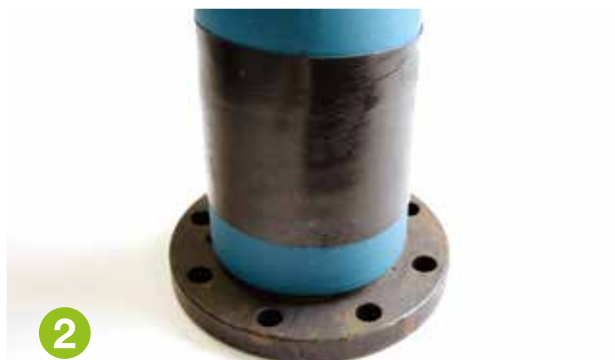


FISKSVANSMÖNSTER FÖR BÖJ



1

Tillverka lämpligt fishtail-mönster. Lägg till 20 mm längsgående och omslutande överlappning på alla segment.



2

Börja installationen av vår Arma-Chek Wrap-produkt genom att applicera startsegmentet. Fixera och säkra på samma sätt som de raka sektionerna.



3

Applicera de återstående mittsegmenten. Varje segment ska överlappa runt de yttre kanterna med minst 20 mm.

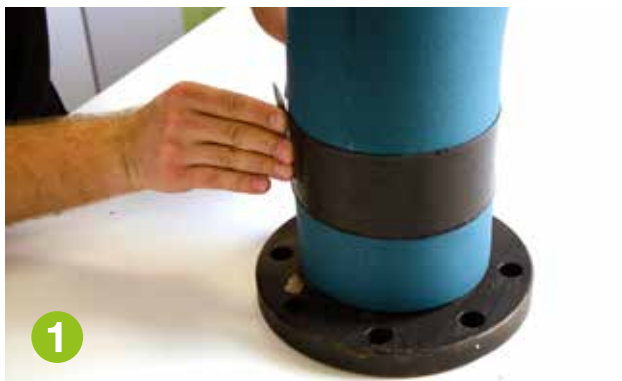


4

För att slutföra monteringen, applicera det sista avslutande segmentet.

Installerad produkt





Om rörets diameter är >90 mm kan lindningsmetoden användas. Använd vår Arma-Chek Wrap-produkt med 70 mm bredd och börja lindningsprocessen i ena änden av böjen och arbeta dig mot den andra änden.



Linda det självvulkaniserande täckmaterialet runt det isolerade röret och se till att varje nytt lager överlappar det föregående med minst 20 mm.



Använd måttlig spänning på det självvulkaniserande täckmaterialet när du lindar det runt röret. Detta bidrar till en säker och enhetlig applicering.

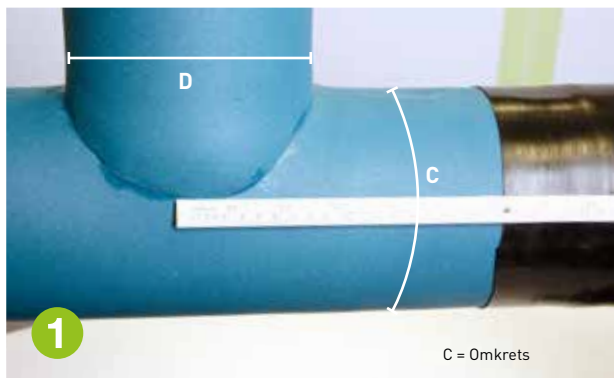


Upprepa lindningsprocessen med bibehållen överlappning och spänning tills du når den motsatta änden av böjen.

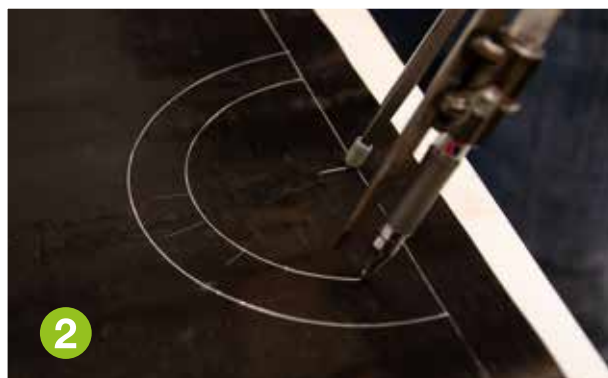


Arma-Chek Wrap rulle

T-STYCKE



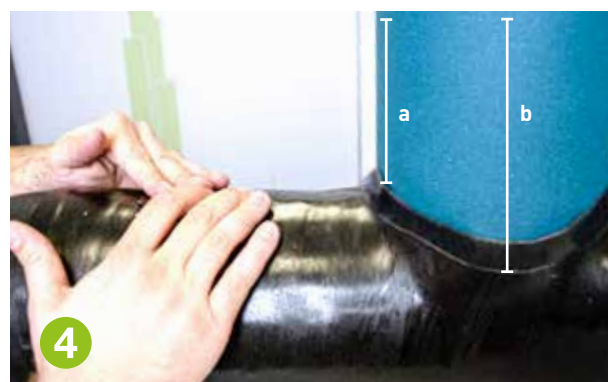
För huvuddelen av t-stycket, fortsätt som en rak rörtäckning. Diametern på t-stycket (som två halvcirklar) ska ritas på mall enligt beskrivningen i nästa bild.



Rita en halvcirkel (diameter D som i föregående bild) i ena änden av den förberedda mallen. Rita en mindre halvcirkel med 20 mm avstånd och skär ut den inre halvcirkeln. Upprepa detta steg för den andra änden av mallen.



Placera vår Arma-Chek Wrap-produkt och fäst den på isoleringsytan.



Applicera ett jämnt tryck på alla överlappande sömmar och fogar. Se till att alla överlappningar är helt säkrade utan några mellanrum.

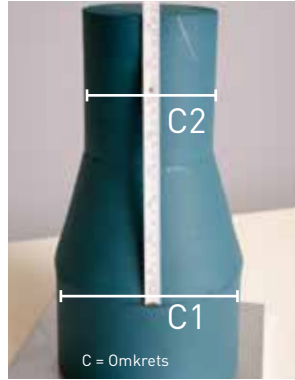


Använd längderna a & b från föregående bild för att skapa storlek och form på den önskade delen och gör utskärningar för anslutningsdelen.

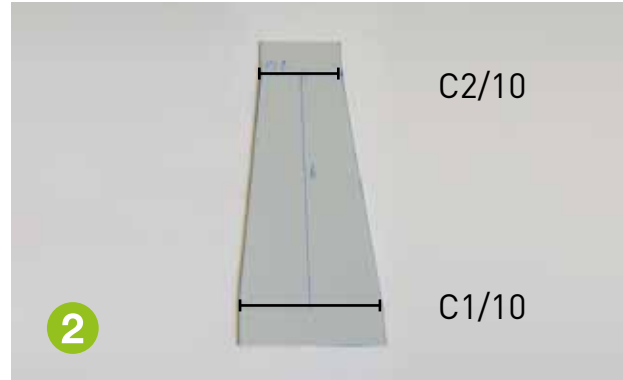


Applicera vår Arma-Chek Wrap-produkt med en överlappning på 20 mm på kroppen.

REDUCERARE



Längden och båda omkretsarna skall mätas. Lägg till vardera 20 mm överlappning till de längsgående och omslutande fogar.



Skapa mallen enligt mätningarna. Dividera omkretsarna med 10.



Överför mallen till vår Arma-Chek Wrap-produktyta och spegla den 10 gånger.



Börja i ena änden av rörreduceringen och linda försiktigt det självvulkaniserande materialet runt röret. Se till att materialet är ordentligt fastsatt utan mellanrum.



Applicera vår Arma-Chek Wrap-produkt med en överlappning på 20 mm på kroppen.



AVSLUT



Applicera rak rörisolering som tidigare nämnts fram till rörets ände. Lägg till ytterligare 20 mm för överlappningen.



Vik tillbaka den långsgående extra 20 mm. För att förhindra att den vikta delen fastnar i sig själv är det viktigt att lägga ett releasepapper mellan den vikta delen och vår Arma-Chek Wrap-produktyta.



Kapa ändlocksskivan med det isolerade rörets radie och lägg till ytterligare 20 mm.



Applicera skivan på rörets ände och vik ut den först applicerade täckningen. Under vulkaniseringsprocessen är det viktigt att matcha kanterna på ändlocket och rörtäckningen.



Tryck hårt mot kanterna.

ARMAFIX™ DISTANSSKÅL



Mät längden på det raka röret mellan ArmaFix båda rörklammer.

ARMAFIX DISTANSSKÅL



Applicera vår Arma-Chek Wrap-produkt på ytan av ArmaFlex-isoleringen och på ArmaFix-distansskål.

ARMAFIX DISTANSSKÅL



Slutlig vy.

ÖVERISOLERAD RÖRKLAMMER



Applicera en liten bit av vår Arma-Chek Wrap-produkt runt gängstången med en längd på 30-50 mm.

ÖVERISOLERAD RÖRKLAMMER



Fortsätt som en rak rörtäckning. Inkludera en utskärning med en diameter som är lika med stångdiametern.

ÖVERISOLERAD RÖRKLAMMER



Applicera vår Arma-Chek Mastic-produkt där vår Arma-Chek Wrap-produkt och stången möts

All data och teknisk information baseras på resultat som uppnåtts under de specifika förhållanden som definieras enligt de refererade teststandarderna. Trots att alla försiktighetsåtgärder vidtas för att säkerställa att nämnda data och teknisk information är uppdaterad, ger Armacell inte någon garanti, uttryckt eller underförstådd, angående riktigheten, innehållet eller fullständigheten av nämnda data och teknisk information. Armacell inte heller ta något ansvar gentemot någon person till följd av användningen av nämnda data eller teknisk information. Armacell förbehåller sig rätten att när som helst återkalla, ändra eller ändra detta dokument. Det är kundens ansvar att kontrollera om produkten är lämplig för den avsedda applikationen. Ansvaret för professionell och korrekt installation och efterlevnad av gällande byggföreskrifter ligger hos kunden. Detta dokument utgör inte en del av ett lagligt erbjudande att sälja eller att ingå avtal.

På Armacell är vi mycket måna om ditt förtroende, så vi vill att du ska känna till dina rättigheter, och vi vill göra det lättare för dig att förstå vilken information vi samlar in och varför vi gör det. Om du vill få mer information om vår behandling av dina uppgifter kan du läsa vår dataskyddspolicy.

Varumärken följt av © eller TM är varumärken som tillhör Armacell Group. © Armacell, 2023 Alla rättigheter förbehållna.

00750 | ArmaClad | Arma-Chek Wrap | Application Manual | 062023 | SE

OM ARMACELL

Armacell är utvecklaren av cellgummi för teknisk isolering och är en ledande leverantör av tekniskt skum. Vi står bakom innovativa och säkra termiska och mekaniska lösningar som skapar ett hållbart värde för våra kunder. Armacells produkter bidrar i hög grad till global energieffektivitet och gör skillnad runt om i världen varje dag. Med över 3 300 anställda och 27 produktionsanläggningar i 19 länder driver företaget två huvudsakliga verksamheter, produktion av avancerad isolering och specialutformat skum. Armacell fokuserar på isoleringsmaterial till teknisk utrustning, högpresenterande produkter för akustisk, lättviktsapplikationer, PET-produkter av återvunnet material och nästa generations Aerogel-filtteknik.

Mer information finns på:
www.armacell.se

 **armacell**[®]
ArmaClad[™]