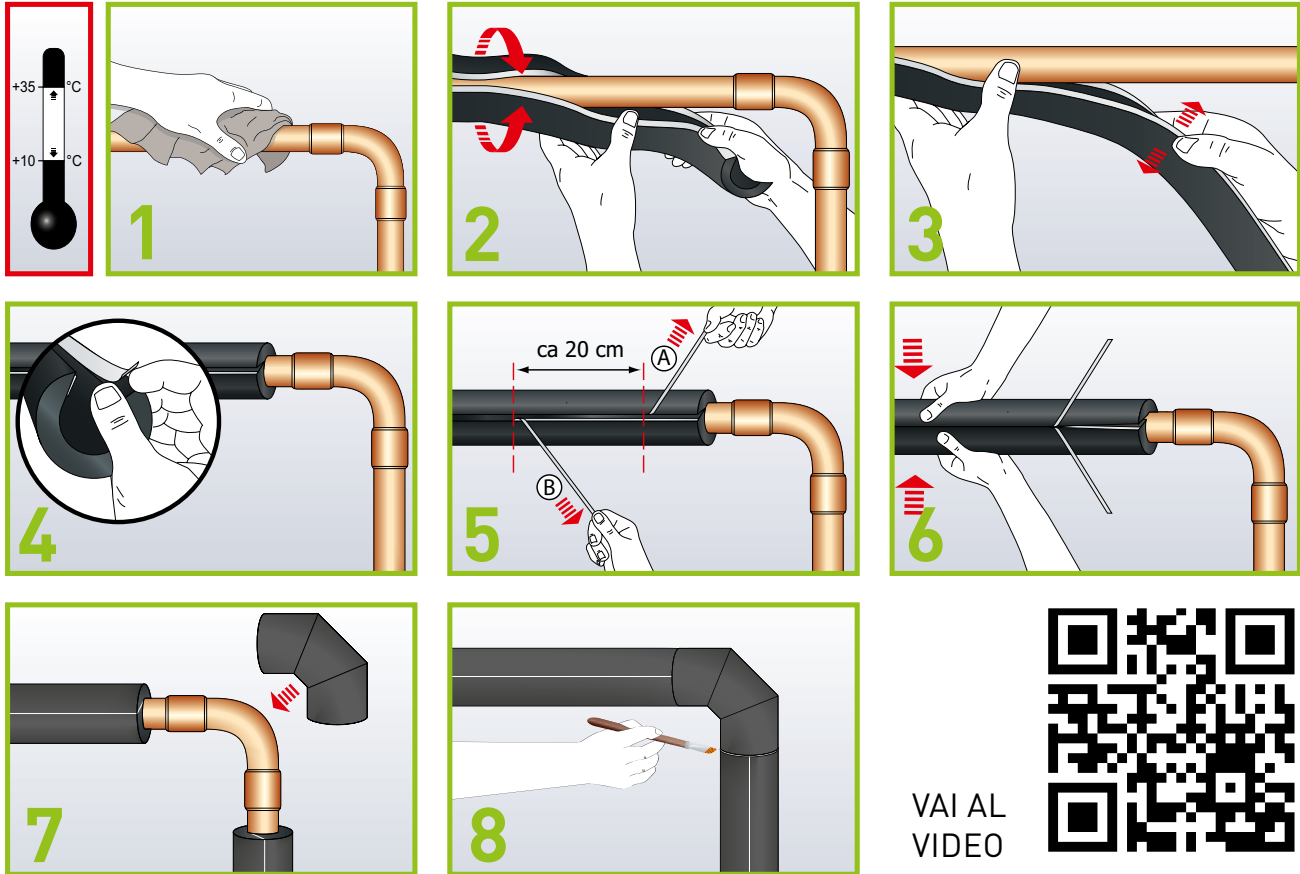


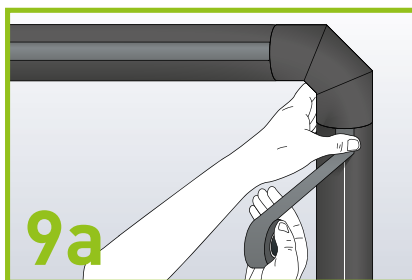
# ARMACELL

## GUIDA DI APPLICAZIONE

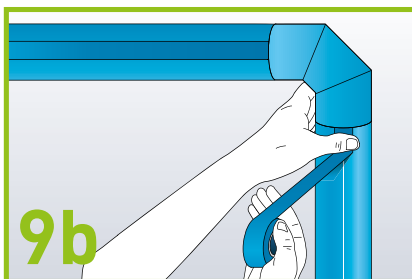
### REGOLE DI INSTALLAZIONE PER I TUBI AUTOADESIVI ARMAFLEX



### SPECIALI ISTRUZIONI PER NH/ARMAFLEX E ARMAFLEX ULTIMA TUBI AUTOADESIVI



VAI AL VIDEO



VAI AL VIDEO



## en

1. Clean all dust, dirt, oil and water from pipework using Armaflex cleaner where necessary. Install Armaflex Ultima self-adhesive when ambient temperature is between +10 and +35 °C.
2. Open pre-slit Armaflex Ultima and snap onto pipe (the release paper is still protecting the self-adhesive strip).
3. Adjust fitted Armaflex Ultima to ensure slit is easily accessible.
4. Locate the end of white release paper for the self-seal strip.
5. Remove the white protection paper strip on both sides, by drawing it away from the insulation. Please note: remove protective release paper strip from both sides!
6. Close the slit seam and squeeze together with firm pressure, to ensure a permanent seal.
7. Insulate all other straight pipe sections following the previous described procedure. Finally insulate all elbows, T-pieces etc. following Armaflex Application Manual instructions.
8. Seal all joints with Armaflex Adhesive. Do not stretch when sealing joints. When gluing joints under compression, with no gaps present, the wet adhesive method should be applied.
- 9.a For additional safety it is necessary to secure the longitudinal joints of NH/Armaflex self-adhesive tubes with an additional NH/Armaflex self-adhesive tape. Ensure that the surface is clean, dry and free from contamination, if necessary please clean it with Armaflex Cleaner.
- 9.b For additional safety it is necessary to secure the longitudinal joints of Armaflex Ultima self-adhesive tubes with an additional Armaflex Ultima self-adhesive tape. Ensure that the surface is clean, dry and free from contamination, if necessary please clean it with Armaflex Cleaner.

## de

1. Die Rohrleitungen zunächst mit Armaflex Spezialreiniger von Staub, Schmutz, Öl und Wasser befreien. Die selbstklebenden Schläuche bei Umgebungstemperaturen zwischen +10 und +35 °C verarbeiten
2. Geschlitzte Armaflex Schläuche über die Rohrleitungen stülpen. Die Abdeckfolie der Selbstklebeschichtung im Vorfeld nicht entfernen.
3. Armaflex so auf der Rohrleitung positionieren, dass die geschlitzte Fläche zugänglich ist.
4. Das Ende der weißen Abdeckfolie lösen.
5. Abdeckfolie beidseitig abschnittsweise abziehen!
6. Klebenah sorgfältig von innen nach außen zusammenfügen und mit ausreichendem Anpressdruck an jeder Stelle der Naht zusammendrücken.
7. Alle anderen geraden Rohrabschnitte wie oben beschrieben dämmen. Zuletzt alle Bögen, T-Stücke usw. dämmen.
8. Alle Stöße mit Armaflex Kleber verschließen. Beim Verkleben von Stößen niemals „auf Zug“ arbeiten. Bei Verklebung der Stoßnähte auf Druck kann die Nassverklebung angewandt werden.
- 9.a Für höhere Sicherheit ist es notwendig,

die Längsstöße der selbstklebenden NH/Armaflex Schläuche zusätzlich mit NH/Armaflex Klebeband zu schützen. Hierbei muss die Oberfläche sauber, trocken und frei von Verunreinigungen sein. Wenn nötig vorher mit Armaflex Reiniger säubern.

9.b Für höhere Sicherheit ist es notwendig, die Längsstöße der selbstklebenden Armaflex Ultima Schläuche zusätzlich mit Armaflex Ultima Klebeband zu schützen. Hierbei muss die Oberfläche sauber, trocken und frei von Verunreinigungen sein. Wenn nötig vorher mit Armaflex Reiniger säubern.

## fr

1. Éliminer la poussière, la saleté, l'huile et l'eau présentes au niveau des tuyauteries. Si nécessaire, utiliser le nettoyant Armaflex. Installer les produits Armaflex à une température ambiante située entre +10 et +35 °C.
2. Ouvrir le manchon Armaflex préfendu et le glisser autour du tuyau (le papier de protection est toujours présent sur la bande auto-adhésive).
3. Ajuster le manchon Armaflex de manière à ce que la partie fendue soit facilement accessible.
4. Saisir l'extrémité du papier de protection blanc de la bande auto-adhésive.
5. Retirer le papier de protection blanc des deux côtés en le décollant de l'isolant. Remarque : retirer la bande de papier de protection des deux côtés !
6. Fermer le manchon et appuyer les deux parties ensemble fermement afin de garantir un collage permanent.
7. Isoler toutes les autres sections droites des tuyaux en suivant la procédure décrite ci-avant. Pour terminer, isoler les coudes, les jonctions en T, etc.
8. Coller tous les joints avec la colle Armaflex. Ne pas tirer lors du collage des joints. Pour un collage des joints en compression, sans jeu, la méthode du collage humide est recommandée.

9.a Afin de garantir une plu grande sécurité, il est nécessaire de renforcer les joints longitudinaux des manchons NH/Armaflex auto-adhésifs à l'aide du tape auto-adhésif NH/Armaflex. Veiller à ce que la surface soit propre, sèche et non contaminée. Si nécessaire, la nettoyer à l'aide du nettoyant Armaflex.

9.b Afin de garantir une plu grande sécurité, il est nécessaire de renforcer les joints longitudinaux des manchons Armaflex Ultima auto-adhésifs à l'aide du tape auto-adhésif Armaflex Ultima. Veiller à ce que la surface soit propre, sèche et non contaminée. Si nécessaire, la nettoyer à l'aide du nettoyant Armaflex.

## es

1. Limpie todo el polvo, suciedad, aceite y agua de las tuberías con el limpiador de Armaflex donde sea necesario. Instale Armaflex con una temperatura ambiente entre +10 y +35 °C.
2. Abra la coquilla Armaflex preseccionada y colóquela sobre la tubería (el papel de cubierta protege la tira autoadhesiva).
3. Ajuste la coquilla Armaflex colocada para garantizar que se puede acceder sin problemas al corte.
4. Busque el extremo del papel de cubierta blanco de la tira autoadhesiva.

5. Retire la tira blanca de papel de protección de ambos lados, tirando de ella y alejándola del aislamiento. Importante: retire la tira de ambos lados.
6. Cierre la costura de la sección y apréttela firmemente para garantizar el sellado permanente.
7. Aísle todas las demás secciones rectas de la coquilla siguiendo el procedimiento anteriormente descrito. Finalmente, aísle todos los codos, uniones en T, etc.
8. Sellar todas las juntas con adhesivo Armaflex. No estirar al pegar las juntas. Para la unión de juntas en compresión, sin presencia de huecos, se debe aplicar el método de adhesivo húmedo.

9.a Para una mayor seguridad, es necesario asegurar las juntas longitudinales de las coquillas autoadhesivas NH/Armaflex con una cinta autoadhesiva NH/Armaflex adicional. Asegúrese de que la superficie esté limpia, seca y libre de contaminación. Si es necesario, límpiela con el disolvente Armaflex.

9.b Para una mayor seguridad, es necesario asegurar las juntas longitudinales de las coquillas autoadhesivas Armaflex Ultima con una cinta autoadhesiva Armaflex Ultima adicional. Asegúrese de que la superficie esté limpia, seca y libre de contaminación. Si es necesario, límpiela con el disolvente Armaflex.

## it

1. Eliminare eventuali tracce di polvere, detriti, olio e acqua dalle tubature usando il detergente Armaflex, se necessario. Installare Armaflex quando la temperatura ambiente è compresa tra +10 e +35 °C.
2. Aprire Armaflex pretagliato e avvolgerlo il tubo (la carta protettiva protegge ancora la fascia autoadesiva).
3. Regolare la posizione di Armaflex per accertarsi che il taglio sia facilmente raggiungibile.
4. Individuare la parte terminale della striscia gialla che protegge la fascia autosigillante.
5. Rimuovere la striscia protettiva gialla da entrambi i bordi staccandola dall'isolante. Nota: rimuovere la striscia protettiva da entrambi i lati!
6. Chiudere il tubo premendo bene i due lati tagliati l'uno contro l'altro per garantire una sigillatura permanente.
7. Isolare tutti i tratti rettilinei secondo la procedura descritta. Isolare alla fine tutte le curve, gli innesti a T etc.
8. Sigillare i giunti con l'Adesivo Armaflex. Non tirare il materiale durante la sigillatura dei giunti. In caso di giunti in pressione, senza spazi, usare la tecnica di incollaggio a umido.

9.a Per una ulteriore sicurezza è necessario sigillare i giunti longitudinali delle tubazioni autoadesive NH/Armaflex con il nastro adesivo. Assicurarsi che la superficie sia pulita, asciutta e priva di polveri. Se necessario pulire la superficie con il detergente Armaflex.

9.b Per una ulteriore sicurezza è necessario sigillare i giunti longitudinali delle tubazioni autoadesive Armaflex Ultima con il nastro adesivo. Assicurarsi che la superficie sia pulita, asciutta e priva di polveri. Se necessario pulire la superficie con il detergente Armaflex.