



KNOW-HOW

L'installazione corretta
Armaflex sulle curve

 armacell®

Una compressione nella gola della curva può portare ad una riduzione dello spessore dell'isolamento e questo, a sua volta, alla formazione di condensa sulla superficie del materiale isolante. Nel dubbio, è meglio realizzare il rivestimento delle curve manualmente.



ESSERE UN PASSO AVANTI SULL CURVE CON ARMAFLEX

Nessun altro materiale isolante può essere installato con facilità e semplicità come i prodotti Armaflex, altamente flessibili. I tubi di isolamento elastomerico possono essere semplicemente infilati sui nuovi tubi. Quando si isolano impianti esistenti, gli isolanti vengono tagliati e posati intorno ai tubi, quindi si incollano i giunti con l'adesivo Armaflex.

Anche sui gomiti, i tubi Armaflex possono essere semplicemente fatti scivolare sui tubi. Tuttavia, in caso di curve più strette, esiste il rischio che l'isolamento si comprima nella gola della curva, con conseguente

riduzione dello spessore dell'isolamento. In applicazioni a freddo questa compressione può condurre alla condensazione sulla superficie del

materiale isolante.

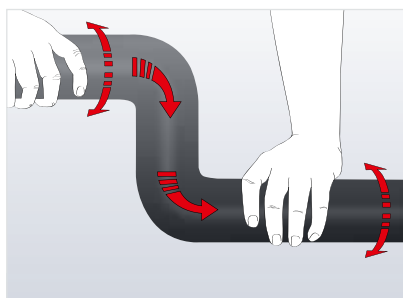
I rivestimenti delle curve possono essere ricavati dal tubo Armaflex e incollate rapidamente e senza sforzo all'isolante adiacente.

“Se esiste un rischio che l'isolante si strozzi e che il giunto incollato sia compresso, le curve devono essere fabbricate a segmenti.”

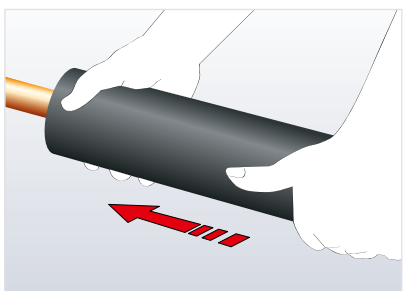
ISOLAMENTO DELLE CURVE: TECNICHE APPLICATIVE

1. INFILAGGIO DELL'ISOLANTE

I tubi possono essere isolati semplicemente con lo scivolamento di tubi Armaflex. Questa tecnica di applicazione può essere utilizzata anche sulle curve. I tubi devono essere puliti e asciutti e devono scivolare facilmente avanti e indietro quando sono sulle curve.



“Spingere, non tirare! Se provi a tirare Armaflex lungo il tubo, l'isolamento può rompersi. Invece dovresti sempre spingere l'isolamento sul tubo.”



2. CREAZIONE DI CURVE A SEGMENTI

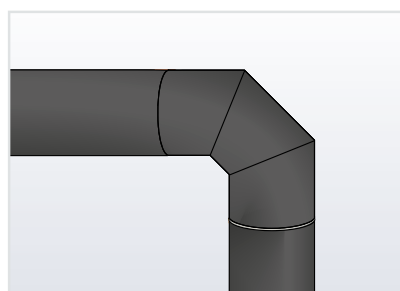
Se esiste il rischio che il materiale isolante si strozzi nella gola della curva, è necessario che le curve di rivestimento siano fabbricate. La compressione del materiale isolante nella gola delle curve determina una riduzione dello spessore dell'isolamento in questa zona.

Nelle applicazioni di climatizzazione e refrigerazione si può verificare la formazione di condensa sulla superficie dell'isolamento. Se sono installati tubi autoadesivi, c'è l'ulteriore rischio che l'adesivo sia compresso nell'area della curva e che il giunto si riapra.

“Creare sempre le curve da tubi standard! Per questa applicazione non utilizzare tubi autoadesivi!”

Curva a segmenti con una parte centrale

Le curve fatte con Armaflex sono di solito fabbricate



come curve a segmenti con una parte centrale. Due o tre parti intermedie sono necessarie solo per curve molto grandi e ottuse.

Nota: le righe gialle indicano dove devono essere eseguiti i tagli. Per gli angoli esatti utilizzare la dima Armaflex.

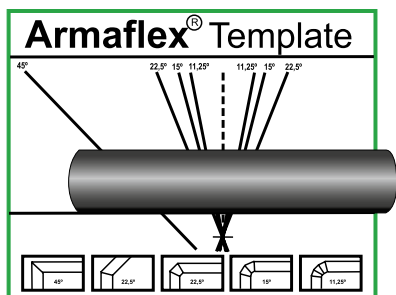
La fabbricazione delle curve a segmento è dimostrata molto chiaramente in un video di applicazione Armaflex. Tutti i video di Armacell possono essere trovati sul nostro canale YouTube.



CONSIGLI GENERALI PER L'INSTALLAZIONE DI ARMAFLEX

Utilizzo della dima Armaflex

Quando si fabbricano i rivestimenti delle curve, i pezzi di tubo devono essere tagliati a vari angoli a seconda della circonferenza, del diametro e del raggio. Per aiutare gli installatori, viene stampata una dima Armaflex su ogni cartone Armaflex.



1. Posizionare la dima Armaflex con il lato stampato rivolto verso l'alto su un tavolo o sul banco di lavoro.
2. Allineare un tubo

Armaflex sulla dima parallelo alla linea di base orizzontale.

3. Selezionare l'angolo desiderato dalla dima e tagliare lungo questa linea.

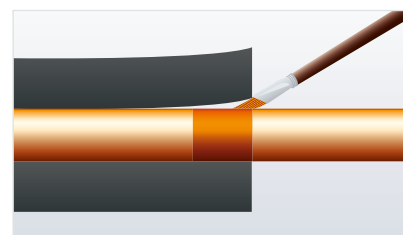
Nota: è importante utilizzare strumenti di alta qualità, in particolare coltelli affilati. Tagliate i pezzi con attenzione.

La tecnica corretta di incollaggio

1. Applicare l'adesivo Armaflex in un sottile strato uniforme sulle due superfici da incollare.
2. Lasciare asciugare l'adesivo! Il minimo tempo di essiccazione dipende dalle condizioni ambientali.
3. Gli adesivi a contatto sviluppano la loro forza

di adesione massima quando sono ancora leggermente appiccicosi quando testati con l'unghia, ma non devono essere filanti!

4. Premere le superfici insieme attentamente e con sufficiente pressione, lavorando dall'interno all'esterno.
5. Non utilizzare la tecnica di incollaggio ad umido quando incollate i giunti di testa "sotto compressione".
6. Fissare le estremità dei tubi alla superficie del tubo applicando l'adesivo all'intera circonferenza in una larghezza almeno pari allo spessore dell'isolamento.



Nota: utilizzare sempre l'adesivo e il detergente Armaflex.



AUTHOR

Dipl. Ing. Michaela Störkmann
Armacell Technical Manager EMEA