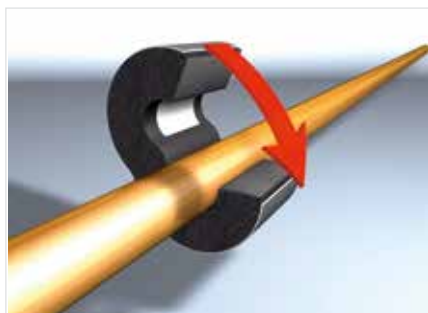


Installazione dei supporti per tubi isolati Armaflex

Se si è utilizzato Armaflex, l'utilizzo di supporti per tubi Armaflex è la soluzione da preferire per impedire la formazione di ghiaccio e condensa nelle applicazioni a freddo. Tuttavia, se non si scelgono i supporti per tubi Armaflex, è necessario rispettare le seguenti istruzioni:

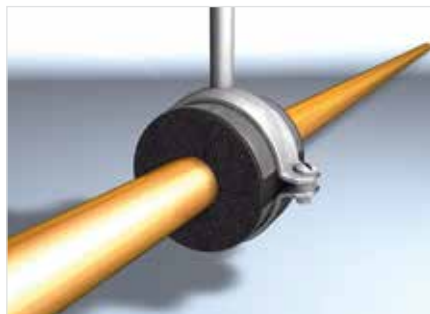
- Accertarsi che Armaflex sia installato saldamente sul supporto, senza intercapedini di aria, e sigillato a umido con l'adesivo Armaflex.
- Posizionare del nastro autoadesivo Armaflex sul giunto di testa in cui Armaflex e il supporto si incontrano. Accertarsi che la superficie del giunto di testa non presenti tracce di polvere prima di posizionare il nastro autoadesivo Armaflex.

I supporti per tubi Armaflex sono sezioni di Armaflex con inserti portanti in PUR/PIR e una guaina esterna in alluminio.



Installare il supporto per tubi Armaflex sul tubo, rimuovere la striscia protettiva bianca da entrambi i lati. Chiudere la giunzione premendo saldamente.

NB: scegliere il supporto Armaflex delle dimensioni giuste (almeno lo spessore dell'isolante del tubo).



Installare le staffe.

Importante: usare solo i segmenti in PUR/PIR come elementi portanti.

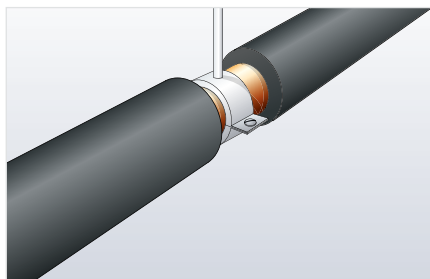
Installare l'isolante Armaflex su entrambi i lati del supporto per tubi Armafix. Incollare a umido i giunti di testa al supporto per tubi Armafix usando l'adesivo Armaflex.

NB: accertarsi che l'isolante del tubo sia installato in leggera compressione.

Posizionamento dell'isolante "sopra" (incapsulamento) i supporti per tubi

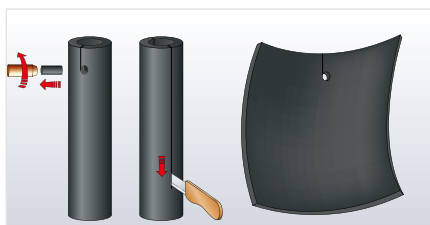
L'isolamento delle staffe standard può essere effettuato con la seguente procedura:

NB: se installato su linee a freddo, prestare particolare attenzione.



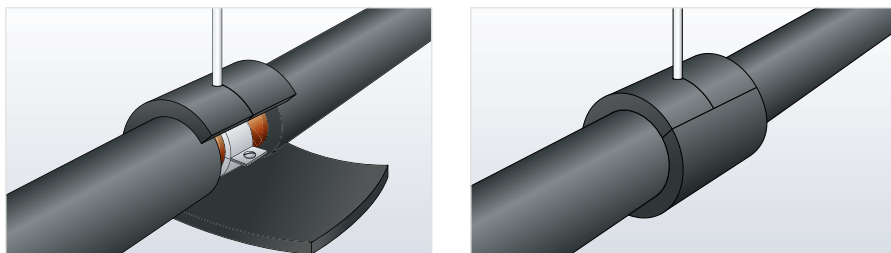
1. Installare Armaflex il più vicino possibile alla staffa di fissaggio. Sigillare le estremità del tubo Armaflex al tubo con l'adesivo Armaflex.

NB: sulle linee a freddo, isolare la staffa di fissaggio con un idoneo tubo di Armaflex o con del nastro autoadesivo Armaflex.



2. Su un grosso ritaglio di tubo Armaflex, praticare un piccolo foro per permettere la lubrificazione della staffa e tagliare per lungo con un coltellino affilato tutto il lato piatto del tubo.

NB: per i tubi di grosso diametro, si consiglia l'uso di Armaflex in lastra.



3. Posizionare il rivestimento in Armaflex sopra il supporto, segnare e tagliare la circonferenza esatta del rivestimento. Fissare e sigillare a umido tutte le giunzioni e i giunti nel e attorno all'isolante incollato usando l'adesivo Armaflex.

Isolamento di altri supporti per tubi

I supporti per tubi Armafix costituiscono la scelta ideale per creare un sistema totalmente impermeabilizzato all'acqua e al vapore e per impedire la formazione di condensa nelle applicazioni a freddo.

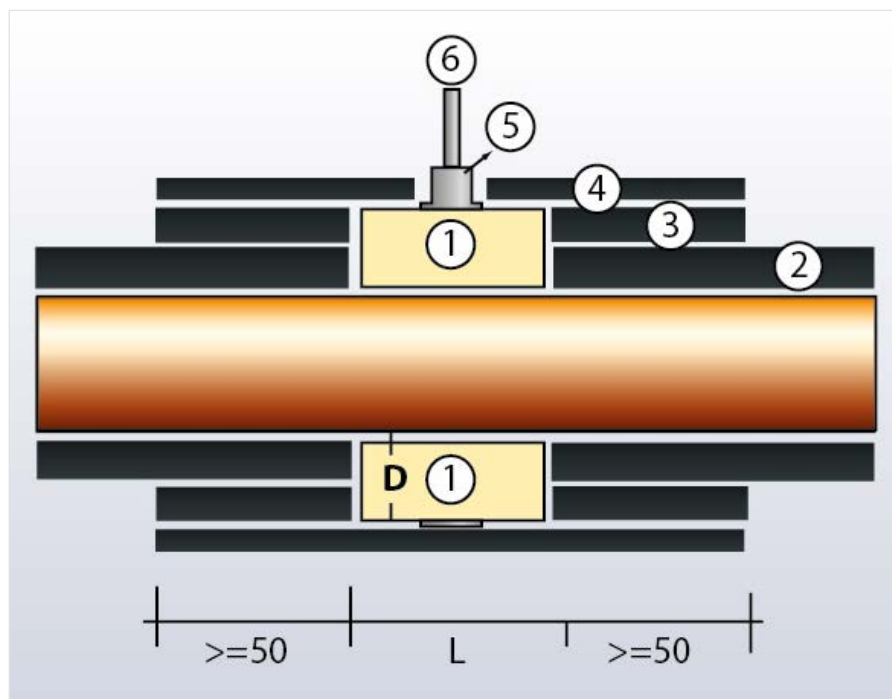
Spesso, le morse a freddo realizzate in PUR/PIR completano il sistema di sospensione dei tubi.

In questi casi è importante ottenere una barriera al vapore tra le morse a freddo e l'isolante Armaflex.

Questo collegamento rappresenta un ponte termico in cui si può formare la condensa e l'incollaggio in questi punti richiede un'attenzione particolare:

1. Pulire la superficie della morsa con il detergente Armaflex.
2. Applicare l'adesivo Armaflex sulle superfici da incollare. Lasciar asciugare questo primo strato di adesivo Armaflex.
3. Applicare un secondo strato sottile di adesivo sulla superficie della morsa e sui giunti adesivi di Armaflex. Dopo aver lasciato agire l'adesivo, i giunti devono essere premuti tra loro brevemente ma con decisione.
4. Quando si incollano giunti sotto pressione, effettuare un incollaggio a umido intorno al giunto, avendo già precedentemente incollato le staffe (vedere sopra).
5. Se necessario, raddoppiare lo spessore di Armaflex rispetto al diametro del supporto in PUR.
6. Per fissare i giunti di testa, applicare una striscia sovrapposta di Armaflex usando un rivestimento totalmente adesivo.

SEZIONE TRASVERSALE SCHEMATIZZATA DEL COLLEGAMENTO DEI TUBI ARMAFLEX CON UNA MORSA REALIZZATA IN SCHIUMA RIGIDA DI PU



1. Morsa realizzata in schiuma rigida di PU
2. Tubo Armaflex
3. Doppio strato di Armaflex
4. Sovrapposizione di Armaflex (spessore ≥ 9 mm)
5. Filettatura di raccordo
6. Barra filettata