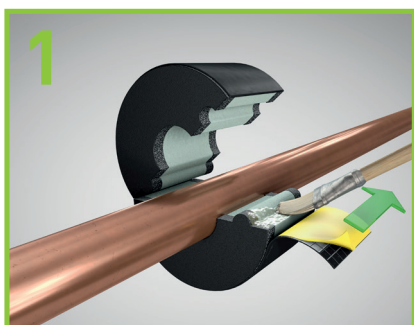


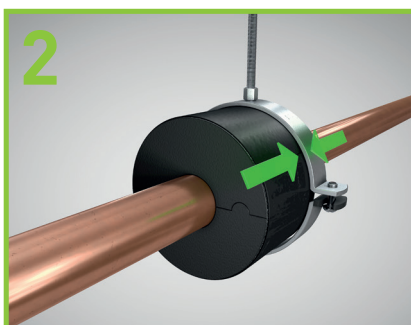
# ARMAFIX ECOLIGHT

## GUIDA APPLICATIVA

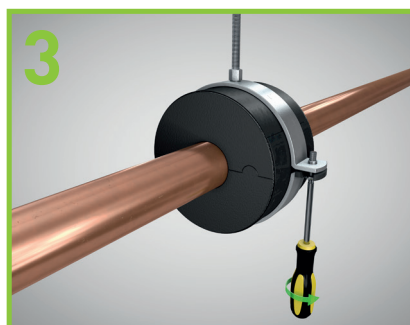
Scegliere il supporto Armafix delle dimensioni giuste (almeno con lo stesso spessore dell'isolante del tubo). Sul collare sono riportate le dimensioni di tubi compatibili con l'applicazione.



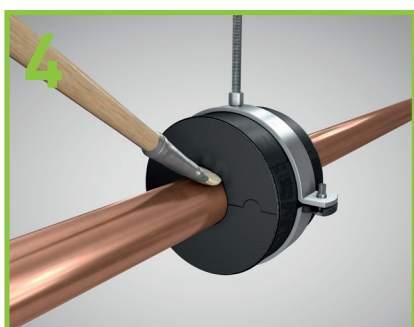
1  
Installare il supporto per tubi Armafix sul tubo, incollandolo i giunti con l'adesivo Armaflex e rimuovere la striscia protettiva dalla superficie del rivestimento in PVC.



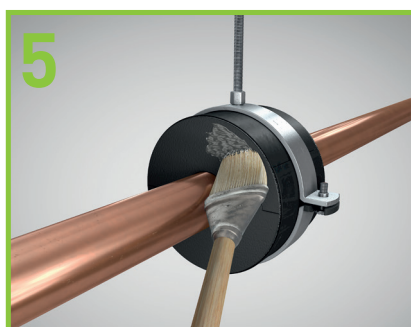
2  
Chiudere la giunzione premendo saldamente. Spingere il supporto sulla staffa aperta. Deve essere centrato.



3  
Chiudere le viti.



4  
Prima di isolare la tubazione, incollare i bordi del collare alla stessa.



5  
Incollare ad umido le teste con l'adesivo Armaflex.



6  
Installare l'isolante Armaflex su entrambi i lati del supporto per tubi. Accertarsi che l'isolante del tubo sia installato in leggera compressione.