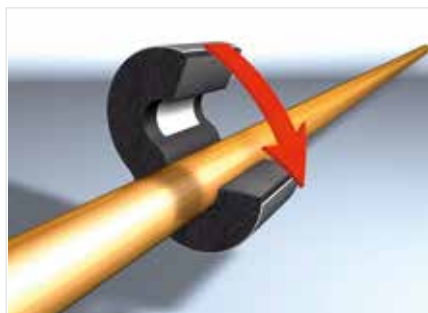


Pose des supports de tuyauterie isolants Armaflex

Quand une isolation Armaflex est posée, il est préférable d'utiliser les supports de fixation Armaflex afin de prévenir la formation de glace et de condensation sur les installations froides. Cependant, si l'on n'opte pas pour les supports de tuyauterie Armaflex, les instructions suivantes sont impératives:

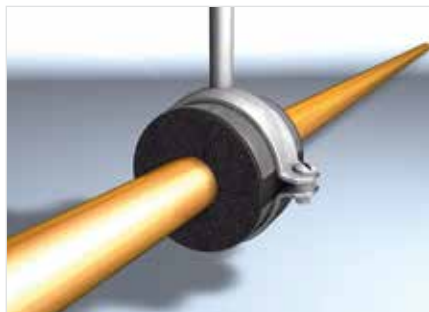
- S'assurer que l'Armaflex est bien fixé sur le support de fixation, sans bulle d'air, et que le joint est réalisé avec de la colle Armaflex pour garantir une étanchéité à la vapeur.
- Poser du tape auto-adhésif Armaflex sur le joint circonférentiel, au niveau de la jonction entre l'Armaflex et le support de fixation. S'assurer que la surface du joint bout à bout est exempte de poussière avant de poser le tape Armaflex.

Les supports de tuyauterie Armaflex sont composés de sections d'Armaflex dotées d'inserts porteurs en PET et d'une coque extérieure en aluminium.



Installer le support de fixation Armaflex sur le tuyau et retirer le papier de protection blanc des deux côtés. Fermer le joint en pressant fermement.

Remarque : Sélectionner le support de tuyauterie Armaflex de taille adaptée (épaisseur d'isolation au minimum égale à celle du manchon).



Installer le collier de fixation.

Important : Utiliser exclusivement les segments en PET comme éléments porteurs.

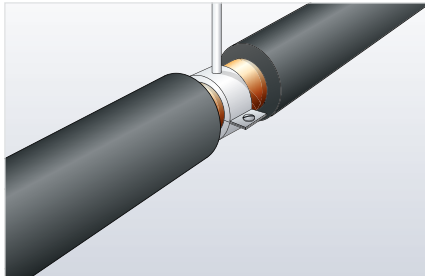
Poser l'isolant Armaflex de part et d'autre du support de tuyauterie Armafix. Effectuer un collage humide des joints bout à bout avec le support de fixation Armafix à l'aide de la colle Armaflex.

Remarque : S'assurer que l'isolant du tuyau est posé sous légère compression.

Isolation « recouvrant » les colliers de fixation (encapsulage)

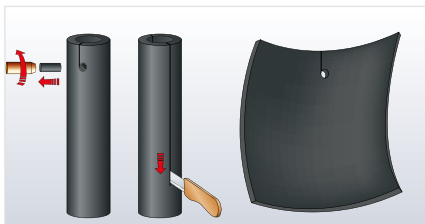
L'isolation des colliers standards peut être effectuée en suivant la procédure ci-après :

Remarque : Pour l'isolation de réseaux froids, il est impératif d'examiner le niveau d'adaptation de tels systèmes avant le début des travaux.



1. Poser l'Armaflex aussi près que possible du collier. Coller le manchon au tuyau à son extrémité avec de la colle Armaflex.

Remarque : Sur les réseaux froids, isoler la suspension avec un manchon d'Armaflex adapté ou avec du tape auto-adhésif Armaflex.



2. Découper un petit trou dans le manchon d'Armaflex à l'aide d'un emporte-pièce afin de faire passer la tige de fixation et découper une fente avec un petit couteau aiguisé le long de la surface plane du manchon.

Remarque : Pour les tuyaux de diamètre plus important, nous recommandons l'utilisation de plaques Armaflex.



Vers la vidéo



3. Poser l'habillage en Armaflex sur le support, tracer et découper l'habillage à la bonne circonférence.
Fixer et coller tous les joints sur et autour de l'isolant à l'aide de la colle Armaflex afin de garantir l'étanchéité à la vapeur.

Isolation d'autres supports de tuyauterie

Les supports de fixation Armafix constituent la meilleure solution pour créer un système résistant à la vapeur d'eau et prévenir la condensation dans les installations froides.

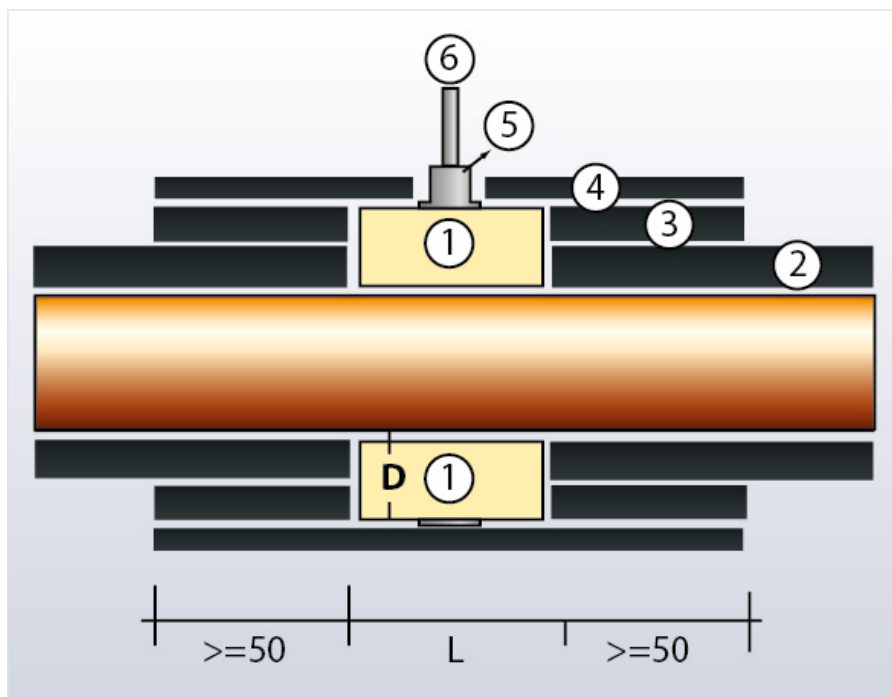
Généralement, des coquilles froides en PUR/PIR complètent les systèmes de fixation de tuyauteries.

Dans ce cas, il est important de veiller à garantir un collage étanche à la vapeur entre les coquilles froides et l'isolant Armaflex.

Cette interface représente un pont thermique au niveau duquel de la condensation peut se former. Le collage au niveau de ces points requiert donc une attention particulière.

1. Nettoyer la surface de la coquille avec du nettoyant Armaflex.
2. Appliquer la colle Armaflex sur les surfaces à coller. Attendre que la première couche de colle Armaflex soit sèche au toucher.
3. Appliquer une seconde couche de colle fine et régulière sur la surface de la coquille et des joints encollés. Après séchage de la colle, assembler les joints par pression brève mais ferme.
4. Si les coquilles ont été collées au préalable, effectuer un collage humide autour du joint lors du collage sous pression des deux joints bout à bout (voir ci-avant).
5. Si nécessaire, doubler l'épaisseur d'Armaflex sur le diamètre du support en PET.
6. Pour sécuriser les joints bout à bout, poser une bande de recouvrement en Armaflex en réalisant un collage de toute la surface.

VUE EN COUPE DE LA POSE D'ARMAFLEX AUTOUR D'UNE COQUILLE EN MOUSSE DE PU RIGIDE



1. Étrier en mousse PET rigide
2. Manchon Armaflex
3. Double couche d'Armaflex
4. Recouvrement en Armaflex (épaisseur ≥ 9 mm)
5. Collier de fixation
6. Tige de fixation