

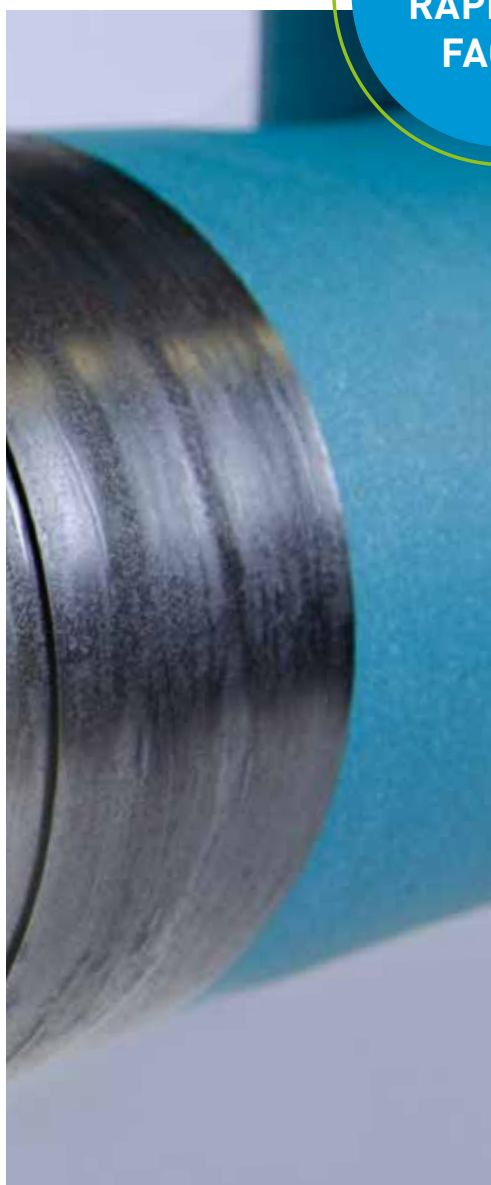
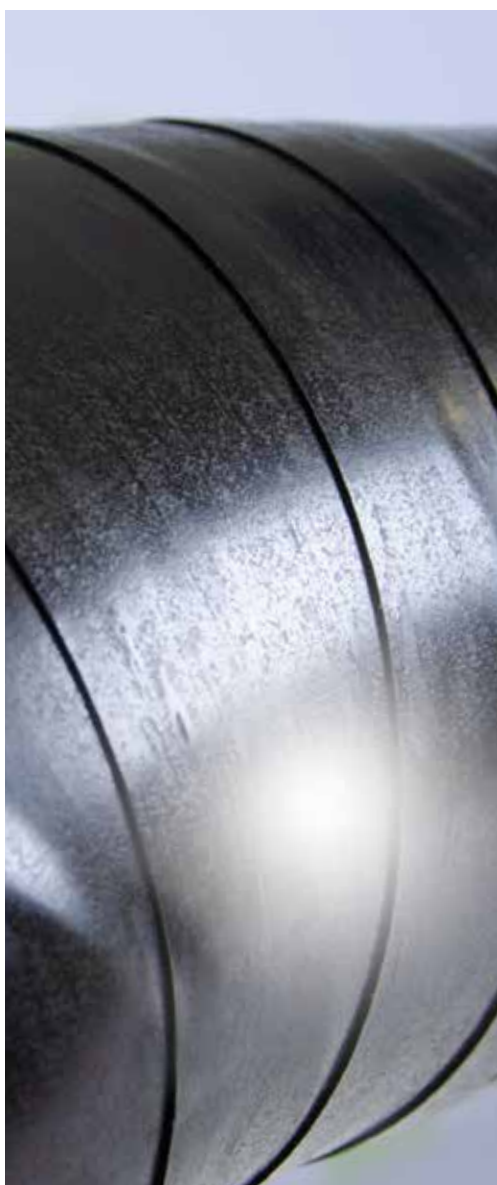
# ArmaClad™ Arma-Chek® Wrap

ArmaClad Arma-Chek Wrap est un matériau de revêtement d'isolation haute performance qui offre une excellente protection contre les UV et les impacts mécaniques. Le matériau convient à une grande variété d'applications, y compris les systèmes HVAC, les tuyauteries industrielles et les systèmes de réfrigération, et se caractérise par sa capacité d'autosoudage. Cela garantit une finition étanche et sans raccords et permet une excellente performance d'isolation.

[www.armacell.be](http://www.armacell.be)



**INSTALLATION  
RAPIDE ET  
FACILE**



 **armacell**<sup>®</sup>  
ArmaClad™

TRAVAILLER AVEC

# ArmaClad Arma-Chek Wrap



INSTALLATION  
RAPIDE ET FACILE



RÉSISTANCE  
MÉCANIQUE ÉLEVÉE



PEU ENCOMBRANT



IDÉAL POUR LES  
APPLICATIONS  
EXTÉRIURES



DURABLE

Les revêtements ont beaucoup évolué, passant des enveloppes rigides aux revêtements flexibles. Avec Arma-Chek Wrap, la protection de l'isolation technique contre les impacts mécaniques et les intempéries est devenue encore plus facile et plus rapide.

## OUTILLAGE

- // Mètre à ruban
- // Couteau artisanal
- // Carré de réglage
- // Compas
- // Compas d'épaisseur
- // Pistolet à mastic

**Arma-Chek Wrap**  
**largeur (mm):**  
**70, 250, 500, 750, 1050**

Le produit se présente sous forme de rouleaux de différentes longueurs et largeurs, ce qui permet de le découper facilement. Lorsque vous travaillez avec notre produit Arma-Chek Wrap, assurez-vous que la surface est propre et exempte de tout débris ou contaminant.

**Ne pas appliquer le produit Arma-Chek Wrap <0°C ou >+40°C.**

N'installez pas notre produit Arma-Chek Wrap dans des conditions météorologiques inappropriées (par exemple, la pluie, le brouillard de condensation, les chutes de neige, etc.), sauf sous abris.

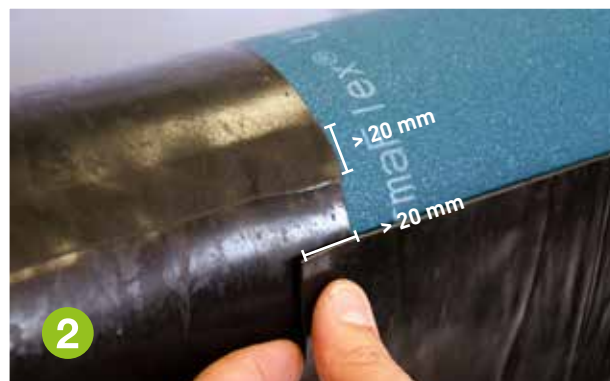
## Solution durable :

Arma-Chek Wrap est 100 % recyclable et exempt d'halogènes, de silicone et de solvants.





Mesurer la longueur et la circonférence du tuyau qui doit être recouvert avec Arma-Chek Wrap.  
**Ajouter un chevauchement d'au moins 20 mm à la circonférence.**



Un chevauchement minimal de 20 mm doit être assuré dans le sens longitudinal et circonférentiel. **Il faut toujours exercer une pression sur les chevauchements.**



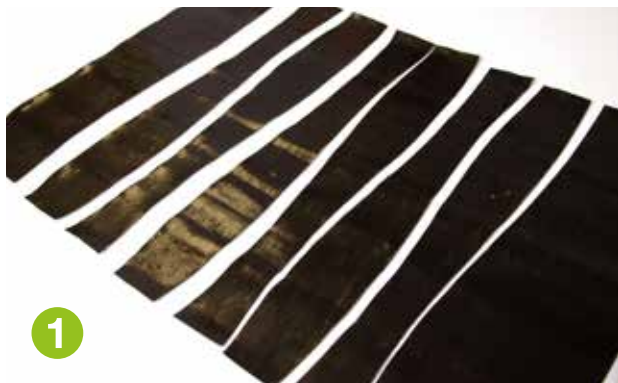
Les jointures longitudinales doivent être décalés et placés de côté et le chevauchement orienté vers le bas afin d'éviter les infiltrations d'eau.

Produit installé



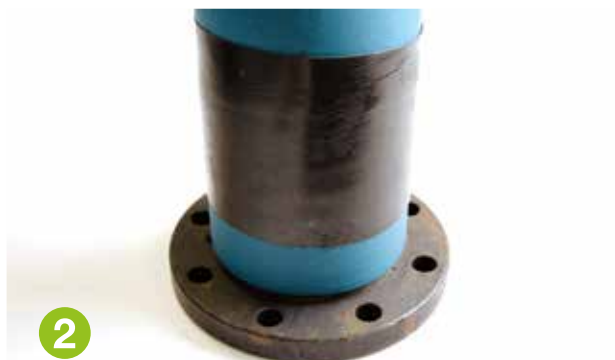
## COUDE (FORME DE POISSONS)

---



1

Fabriquer le gabarit de découpe adapté. Ajouter à tous les segments un chevauchement de 20 mm dans le sens de la longueur et de la circonférence.



2

Commencer l'installation d'Arma-Chek Wrap en fixant le segment de démarrage. Fixer et sécuriser le la même manière que les sections droites.



3

Appliquer les segments suivants. Chaque segment doit se chevaucher sur les bords circonférentiels d'au moins 20 mm.



4

Pour terminer le montage, appliquer le dernier segment de finition.

Produit installé





## COUDE (ENRUBANNÉ)



Si le diamètre du coude est  $>90\text{mm}$ , la méthode d'enroulement peut être appliquée. Utiliser l'Arma-Chek Wrap en largeur 70 mm et commencer l'enroulement à une extrémité du coude et avancer vers l'autre extrémité.



Enrouler le matériau de recouvrement auto-soudant autour du tuyau isolé en veillant à ce que chaque nouvelle couche chevauche la précédente d'au moins 20 mm.



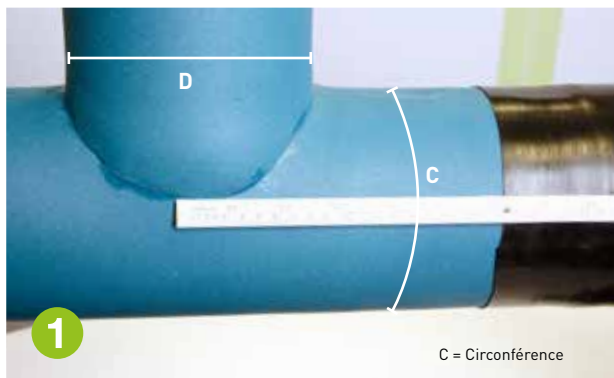
Appliquer une tension modérée à la gaine auto-soudante lorsqu'on l'enroule autour du tuyau. Cela permet de garantir une application sûre et uniforme.



Répéter le processus d'enroulement, en maintenant le chevauchement et la tension, jusqu'à atteindre l'autre extrémité du coude.



## PIÈCE EN T



Pour la partie principale du T, procéder comme pour le revêtement d'un tuyau droit. Le diamètre du T est dessiné (sous forme de deux demi-cercles) sur le gabarit, comme décrit dans l'image suivante.



Positionner l'Arma-Chek Wrap et fixer-le sur la surface d'isolant.



Tracer un demi-cercle (diamètre D comme dans l'image précédente) à l'une des extrémités du gabarit de la partie du corps préparée. Dessiner un demi-cercle plus petit avec une distance de 20 mm et découper le demi-cercle intérieur. Répéter cette étape sur l'autre extrémité du gabarit.



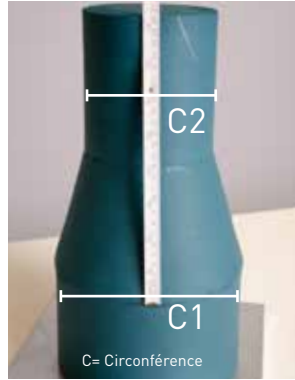
Appliquer une pression uniforme sur tous les joints de chevauchement et les raccords. Veillez que tous les chevauchements soient parfaitement fixés, sans aucun écart.



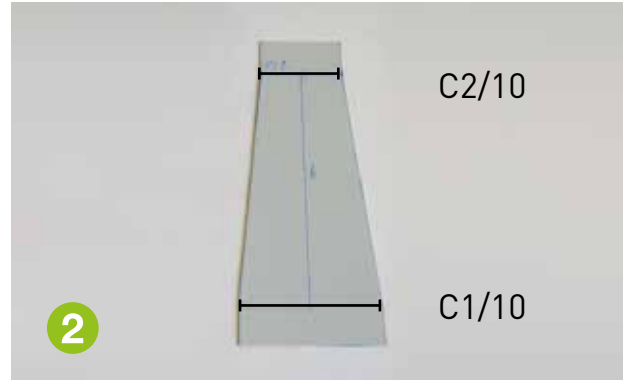
Utiliser les longueurs a & b de l'image précédente pour créer la taille et la forme de la pièce requise et faites des découpes pour la pièce de connexion.



Appliquer Arma-Chek Wrap sur le corps avec un chevauchement de 20 mm.



1 Mesurer la longueur et les deux circonférences. Ajouter chaque 20 mm de chevauchement aux joints longitudinaux et circonférentiels.



2 Diviser les circonférences par 10 et réaliser le gabarit ci-dessus.



3 Transférer le modèle sur la surface d'Arma-Chek Wrap et le répéter 10 fois.



4 En commençant par une extrémité du réducteur de tuyaux, enrouler soigneusement le matériau auto-soudant autour du tuyau. Veillez que le matériau soit bien fixé, sans interstices.



5 Appliquer Arma-Chek Wrap sur le corps avec un chevauchement de 20 mm.



## CAPUCHON DE FIN

---



Appliquer l'isolation droite du tuyau comme indiqué précédemment jusqu'à l'extrémité du tuyau. Ajoutez 20 mm supplémentaires pour le chevauchement.



Replier le supplément longitudinal de 20 mm. Pour éviter que la zone pliée ne colle à elle-même, il est essentiel d'insérer un papier de protection entre la pièce pliée et la surface du produit Arma-Chek Wrap.



Couper le disque d'extrémité avec le rayon du tuyau isolé et ajouter 20 mm supplémentaires.



Appliquer le disque à l'extrémité du tuyau et déplier le premier revêtement appliqué. Pendant le processus de vulcanisation, il est important de faire correspondre les bords de l'embout et du revêtement du tuyau.



Exercer une pression ferme sur les bords.



### SUPPORT DE TUYAU ARMAFIX



1  
Mesurer la longueur du tuyau droit entre les deux colliers métalliques ArmaFix.

### SUPPORT DE TUYAU ARMAFIX



2  
Appliquer le produit Arma-Chek Wrap sur la surface de l'isolation ArmaFlex et sur les supports ArmaFix.

### SUPPORT DE TUYAU ARMAFIX



3  
Rendu final.

### SUPPORT DE TUYAU COMMUN



1  
Appliquer un petit morceau d'Arma-Chek Wrap autour de la tige sur une longueur de 30 à 50 mm.

### SUPPORT DE TUYAU COMMUN



2  
Procéder comme un recouvrement de tuyau droit. Prévoir une découpe d'un diamètre égal à celui de la tige.

### SUPPORT DE TUYAU COMMUN



3  
Appliquer le mastic Arma-Chek à la jonction d'Arma-Chek Wrap et de la tige.

Toutes les données et informations techniques sont basées sur les résultats obtenus dans les conditions spécifiques définies selon les normes d'essai référencées. Malgré toutes les précautions prises pour s'assurer que lesdites données et informations techniques sont à jour, Armacell ne formule aucune déclaration ou garantie, explicite ou implicite, quant à l'exactitude, au contenu ou à l'exhaustivité desdites données et informations techniques. Armacell n'assume aucune responsabilité envers toute personne résultant de l'utilisation desdites données ou informations techniques. Armacell se réserve le droit de révoquer, modifier ou amender ce document à tout moment. Il incombe au client de vérifier si le produit est adapté à l'application prévue. La responsabilité d'une installation professionnelle et correcte et du respect des réglementations applicables en matière de construction incombe au client. Ce document ne constitue en aucun cas une offre légale ou un contrat.

Chez Armacell, votre confiance signifie tout pour nous. Nous souhaitons donc vous faire connaître vos droits et vous aider à comprendre quelles informations nous recueillons et pourquoi nous les collectons. Si vous souhaitez en savoir plus sur le traitement de vos données, veuillez consulter notre Politique de protection des données.

© Armacell, 2023. Tous droits réservés. Les marques commerciales suivies de © ou TM sont des marques commerciales du groupe Armacell. 00761 | ArmaClad | Arma-Chek Wrap | Application Manual | 072023 | EMEA | BE

# À PROPOS D'ARMACELL

---

En tant qu'inventeur de la mousse flexible pour l'isolation des équipements et fournisseur leader de mousses techniques, Armacell développe des solutions thermiques, acoustiques et mécaniques novatrices et sûres qui apportent une valeur ajoutée durable à ses clients. Les produits Armacell contribuent de manière significative à l'efficacité énergétique mondiale et font chaque jour toute la différence à travers le monde. Avec 3300 employés et 27 usines de production dans 19 pays, la société est active dans deux secteurs d'activité principaux, l'isolation avancée et les mousses techniques. Armacell se concentre sur les matériaux d'isolation pour les équipements techniques, les mousses haute performance pour les applications acoustiques et légères, les produits en PET recyclé, ainsi que sur la technologie de couverture aérogel de nouvelle génération et les systèmes de protection passive contre les incendies.

Pour plus d'informations sur les produits,  
consultez le site : [www.armacell.be](http://www.armacell.be)

  
armacell®  
ArmaClad™