

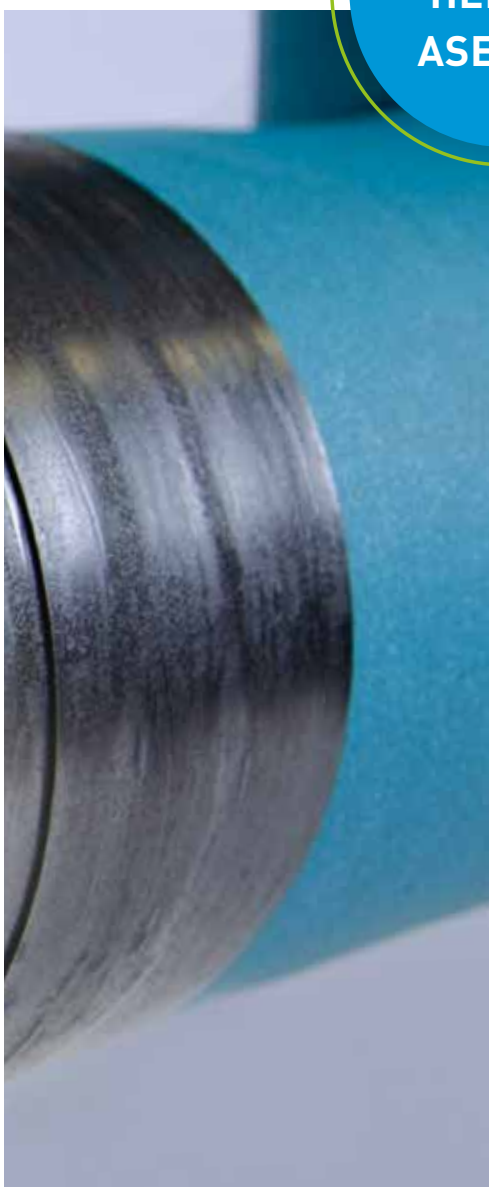
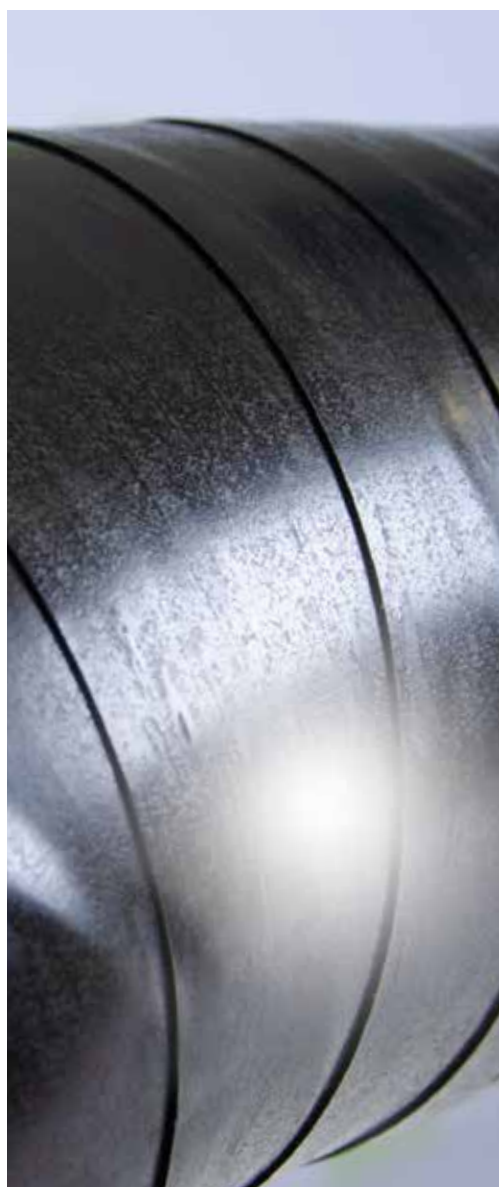
SOVELLUKSEN TYÖNKULKU

# ArmaClad™ Arma-Chek® Wrap

ArmaClad Arma-Chek Wrap on erittäin suorituskykyinen eristyspäällystemateriaali, joka tarjoaa erinomaisen suojan UV-säteilyä ja mekaanisia vaikutuksia vastaan. Se soveltuu käytettäväksi erilaisissa sovelluksissa, kuten LVI-, teollisuusputkistoissa ja jäähdytysjärjestelmissä, ja siinä on itsehitsautuva ominaisuus, joka takaa tiiviin ja saumattoman viimeistelyn ja antaa erinomaisen eristyskyvyn.

[www.armacell.fi](http://www.armacell.fi)

NOPEA JA  
HELPPO  
ASENTAA



 **armacell**<sup>®</sup>  
ArmaClad™

# ArmaClad Arma-Chek Wrap



NOPEA JA  
HELPPO ASENTAA



KORKEA MEKAANINEN  
KESTÄVYYS



TILAA SÄÄSTÄVÄ



ULKOKÄYTTÖÖN



KESTÄVÄ

Päällysteet ovat kulkeneet pitkän matkan jäykistä metallivaipoista joustaviin päällysteisiin. Arma-Chek Wrapin avulla teknisten eristeiden suojaaminen mekaanisilta iskuilta ja sään vaikutuksilta on nyt entistäkin helpompaa ja nopeampaa.

## TYÖKALUT

- // Mittanauha
- // Craft Knife
- // Aseta neliö
- // Jakaja
- // Sormi
- // Mastic Gun

**Arma-Chek Wrap  
tuotteen leveys (mm):  
70, 250, 500, 750, 1050**

Tuote toimitetaan eripituisissa ja levyisissä rullissa, joten se on helppo leikata oikean kokoiseksi. Kun työskentelet Arma-Chek Wrap -tuotteemme kanssa, varmista, että pinta on puhdas ja ettei siinä ole roskia tai epäpuhtauksia.

**Älä käytä Arma-Chek Wrap  
-tuotettamme <0°C tai >+40°C.**

Älä asenna Arma-Chek Wrap -tuotettamme, jos sääolosuhteet ovat epäsoyvät (esim. sade, tiivistyvä sumu, lumisade jne.), ilman suojattua tilaa.

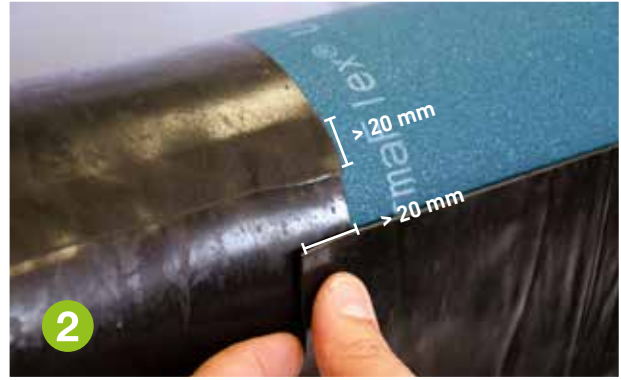
## Kestävät ratkaisu:

Arma-Chek Wrap on 100-prosenttisesti kierrätettävissä ja vapaa halogeeneista, silikonista ja liuottimista.





Mittaa putken pituus ja ympärysmitta, joka on peitettävä Arma-Chek Wrap -tuotteellamme. **Lisää ympärysmittaan vähintään 20 mm päällekkäisyys.**



Vähintään 20 mm:n päällekkäisyys on annettava pituussuunnassa ja kehällä. **Paina aina päällekkäisyyksiä.**



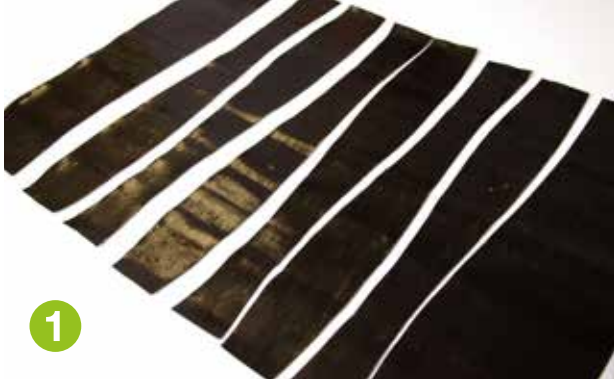
Aseta aina pituussuuntaiset päällekkäisyydet porrastetusti ja sijoita ne sivulle saumat alaspäin, jotta vesipesä saadaan aikaan.

Asennettu tuote



# KYYNÄRPÄÄN KALANRUOTOKUVIO

---



1

Valmistetaan sopiva kalanhäntäkuvio. Lisää kaikkiin segmentteihin 20 mm:n pituussuuntainen ja ympäryssuuntainen päällekkäisyys.



2

Aloita Arma-Chek Wrap -tuotteen asennus kiinnittämällä aloitussegmentti. Kiinnitä samalla tavalla kuin suorat osat.



3

Levitä loput keskisegmentit. Kunkin segmentin on oltava vähintään 20 mm päällekkäin kehän reunojen ympärillä.



4

Viimeistele sovitus viimeisellä viimeistelysegmentillä.

Asennettu tuote



## KULMAN PÄÄLLYSTÄMINEN



Jos taivutuksen halkaisija on  $> 90$  mm, voidaan käyttää käärintämenetelmää. Käytä Arma-Chek Wrap -tuotetta, jonka leveys on 70 mm, ja aloita käärintäprosessi mutkan toisesta päästä ja etene kohti toista päätä.



Kierrä itsehitsautuva päällystemateriaali eristetyt putken ympärille siten, että jokainen uusi kerros peittää edellisen vähintään 20 mm:llä.



Käytä kohtalaista jännitystä itsehitsautuvaan päällysteeseen, kun kiedo sitä putken ympärille. Tämä auttaa varmistamaan turvallisen ja yhtenäisen kiinnityksen.

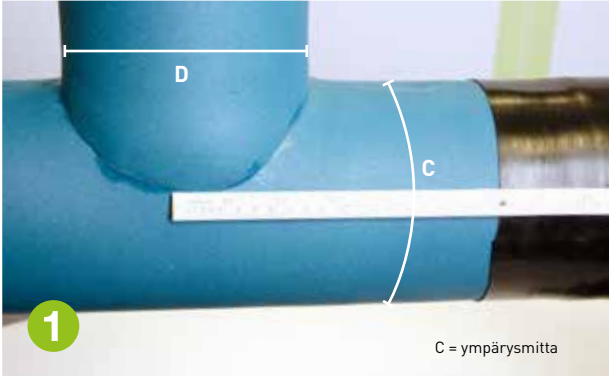


Toista käärintäprosessi säilyttäen päällekkäisyys ja kireys, kunnes saavutat taivutuksen vastakkaisen pään.

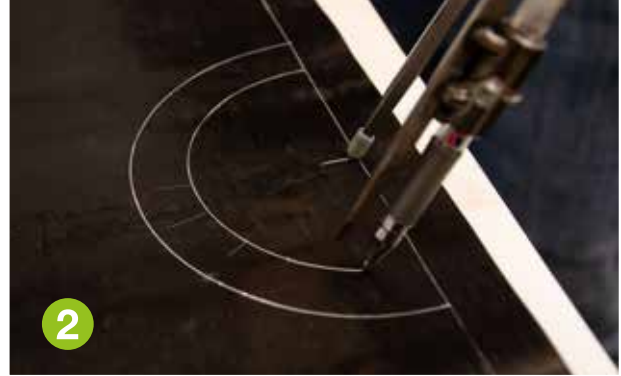


Tuotetta

## T-KAPPALE



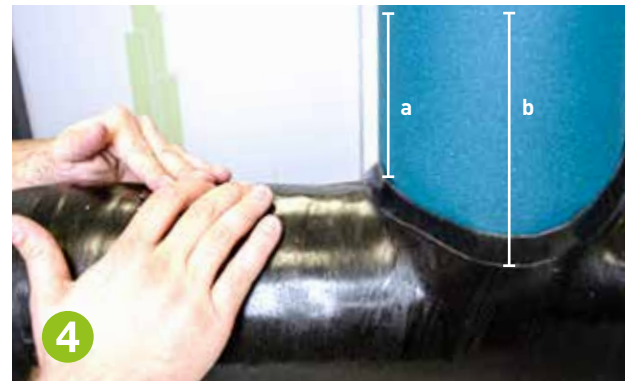
T-osan runko-osassa menetellään suoran putken päällysteen tavoin. Tien halkaisija (kahtena puoliympyränä) piirretään runko-osan malliin seuraavan kuvan mukaisesti.



Piirrä puoliympyrä (halkaisija D, kuten edellisessä kuvassa) valmistellun runko-osan mallin toiseen päähän. Piirrä pienempi puoliympyrä 20 mm:n etäisyydelle ja leikkaa sisempi puoliympyrä pois. Toista tämä vaihe runko-osan mallin toiseen päähän.



Aseta Arma-Chek Wrap -tuotteen paikalleen ja kiinnitä se eristepintaan.



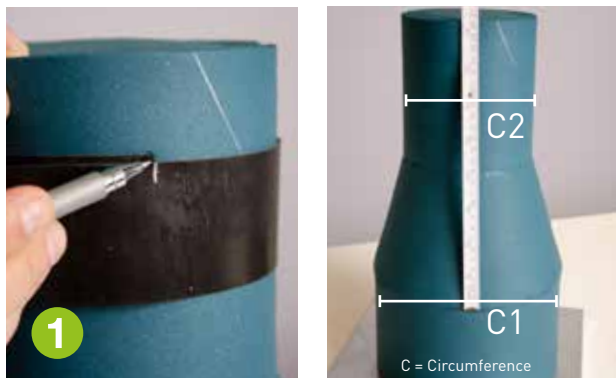
Paina tasaisesti kaikkia päällekkäisiä saumojä ja liitoksia. Varmista, että kaikki päällekkäisosamat on kiinnitetty täysin alas ilman aukkoja.



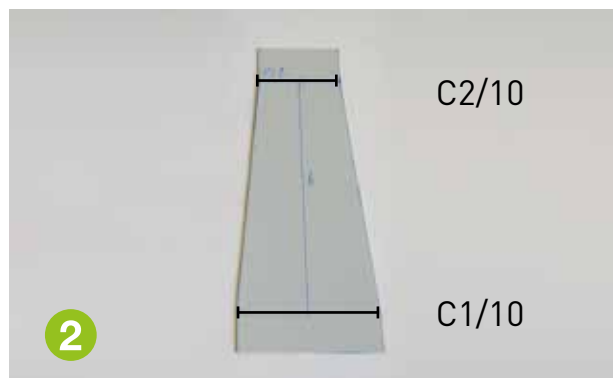
Käytä edellisen kuvan a- ja b-pituuksia halutun osan koon ja muodon luomiseen ja leikkaa liitososaa varten leikkauspinnat.



Levitä Arma-Chek Wrap -tuotettamme 20 mm:n päällekkäisyydellä rungon päälle.



1 Mitattava pituus ja molemmat ympärysmitat. Lisää kukin 20 mm:n päällekkäisyys pituus- ja kehäsaumoihin.



2 Luo malli mittojen mukaan. Jaa ympärysmitat 10:llä.



3 Siirrä malli Arma-Chek Wrap -tuotteen pinnalle ja peilaa sitä 10 kertaa.



4 Kierrä itsehitsautuva materiaali varovasti putken ympärille alkaen putken vähennysosan toisesta päästä. Varmista, että materiaali on tiukasti kiinni ilman rakoja.



5 Levitä Arma-Chek Wrap -tuotettamme 20 mm:n päällekkäisyydellä rungon päälle.



# PÄÄTYHELA

---



Levitä suora putkieristys edellä mainitulla tavalla putken päähän asti. Lisää vielä 20 mm päällekkäisyyttä varten.



Taita pituussuuntainen ylimääräinen 20 mm taaksepäin. Jotta taitettu osa ei tarttuisi kiinni itseensä, on välttämätöntä asettaa irrotuspaperi taitetun osan ja Arma-Chek Wrap -tuotteen pinnan väliin.



Leikkaa päätykappaleen levy eristetyn putken säteen mukaan ja lisää 20 mm lisää.



Aseta levy putken päähän ja taita ensimmäinen päällyste pois. Vulkanointiprosessin aikana on tärkeää sovittaa päätykappaleen ja putken päällysteen reunat yhteen.



Paina reunat tiukasti kiinni.



## ARMAFIX™-PUTKEN TUKI



Mittaa suoran putken pituus molempien ArmaFix-metalliliittimien välistä.

## ARMAFIX-PUTKEN TUKI



Levitä Arma-Chek Wrap -tuotettamme ArmaFlex-eristeen pinnalle ja ArmaFix-putkiripustimille.

## ARMAFIX-PUTKEN TUKI



Lopullinen näkemys.

## YHTEINEN PUTKITUENTA



Levitä pieni pala Arma-Chek Wrap -tuotettamme tangon ympärille 30-50 mm:n pituisena.

## YHTEINEN PUTKITUENTA



Jatka suorana putkipeitteenä. Sisällytä leikkaus, jonka halkaisija on sama kuin tangon halkaisija.

## YHTEINEN PUTKITUENTA



Levitä Arma-Chek Mastic -tuotettamme Arma-Chek Wrap -tuotteemme ja tangon kohdalle.

Kaikki tiedot ja tekniset tiedot perustuvat tuloksiin, jotka on saatu viitattujen testausstandardien mukaisesti määritellyissä erityisolosuhteissa. Kaikista varoimista huolimatta sen varmistamiseksi, että mainitut tiedot ja tekniset tiedot ovat ajan tasalla, Armacell ei anna takuuta nimenomaisesti tai epäsuorasti kyseisten tietojen ja teknisten tietojen tarkkuuteen, täydellisyyteen tai niiden sisältöön liittyen. Armacell ei myöskään sitoudu vastuuseen ketään henkilöä kohtaan mainittujen tietojen tai teknisten tietojen käyttöön liittyen. Armacell pidättää oikeuden peruuttaa tai muuttaa tätä asiakirjaa milloin tahansa. On asiakkaan vastuulla tarkistaa, onko tuote sopiva aiottuun käyttötarkoitukseen. Vastuu ammattimaisesta ja oikeasta asennuksesta sekä asiaankuuluvien rakennusmääräysten noudattamisesta on asiakkaalla. Tätä asiakirjaa ei ole pidettävä tarjouksena myydä tai tehdä sopimusta, eikä osana tällaista tarjousta.

Luottamuksesi on tärkeää meille Armacellilla. Haluamme siksi kertoa sinulle oikeuksistasi ja auttaa sinua ymmärtämään, mitä tietoja ja miksi. Jos haluat lisätietoja siitä, miten käsittelemme henkilötietojasi, tutustu tietosuojakäytäntömme.

© Armacell, 2023. Kaikki oikeudet pidätetään. Tavaramerkit, joita seuraa ® tai ™ ovat Armacell -konsernin tavaramerkkejä.  
00750 | ArmaClad | Arma-Chek Wrap | Application Manual | 062023 | EMEA | FI

# TIETOJA ARMACELLISTÄ

Armacell on laite-eristykseen tarkoitettujen joustavan vaahtomuovien kehittäjä ja alan johtava teknisten vaahtomuovien toimittaja. Yritys kehittää innovatiivisia ja turvallisia lämpö- ja mekaanisia ratkaisuja, jotka luovat kestäväää lisäarvoa asiakkaille. Armacellin tuotteet edistävät merkittävästi maailmanlaajuisista energiatehokkuutta, minkä ansiosta niiden avulla muutetaan maailmaa päivittäin. Yrityksellä on yli 3 300 työntekijää ja 27 tuotantotehdasta 19 maassa, ja se toimii kahdella pääasiallisella liiketoiminta-alueella, kehittyneen eristyksen ja teknisten vaahtomuovien alalla. Armacell keskittyy teknisten laitteiden eristysmateriaaleihin, erittäin tehokkaisiin vaahtomuoveihin, akustisiin ja kevyisiin sovelluksiin, kierrätettyihin PET tuotteisiin sekä uuden sukupolven aerogelipeitteiden teknologiaan että palokatkojärjestelmiin.

Tuotetiedot ovat sivustolla:  
[www.armacell.com](http://www.armacell.com)

 **armacell**<sup>®</sup>  
ArmaClad<sup>™</sup>