

GUÍA DE INSTALACIÓN · CONSELHOS PARA APLICAÇÃO

HT/Armaflex® S



Herramientas necesarias para la instalación de HT Armaflex S.

Ferramentas necessárias para a correta instalação do HT Armaflex S.



Seccione con un cuchillo la coquilla a lo largo de toda su longitud.

Seccione com uma faca a coquilha ao longo de todo o seu comprimento.



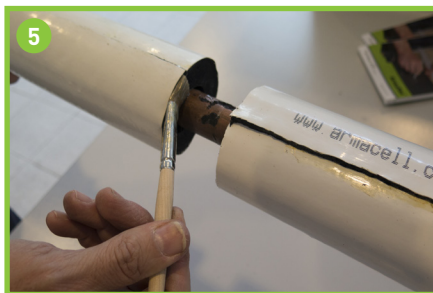
Aplique una película fina y homogénea de Adhesivo Armaflex HT 625 en las dos caras del corte con ayuda de un pincel.

Aplique uma película fina e uniforme de adesivo Armaflex HT 625 nos dois lados do corte utilizando um pincel.



Una vez el adhesivo esté seco (2-3 min), aplique una presión suave sobre las costuras y una la coquilla.

Assim que o adesivo este seco e pronto a colar (2-3 mín.), aplique uma pressão suave sobre as costuras e una a coquilha.



Selle todas las juntas con Adhesivo Armaflex HT 625.

Sele todas as juntas com o adesivo Armaflex HT 625.



Armaflex ofrece adicionalmente la cinta de butilo ACES-BUTAPE-40 para mayor seguridad.

Armaflex oferece adicionalmente a cinta de butilo ACES-BUTAPE-40 para segurança máxima.



Asegúrese de que la superficie está limpia, seca y libre de contaminación. Asegurar las uniones transversales con la cinta de butilo.

Certifique-se de que a superfície está limpa, seca e livre de contaminação. Assegure as uniões transversais com a cinta de butilo.



Aplique la cinta longitudinalmente.

Aplique a cinta de butilo longitudinalmente.



Utilizar una espátula o la tarjeta suministrada con la cinta para que el butilo quede correctamente pegado al recubrimiento.

Utilize uma espátula ou o cartão fornecido com a cinta para que o butilo fique corretamente pegado ao revestimento do HT Armaflex S.