

ARMALOK VERARBEITUNGSHINWEIS



1 Isolierschale aufklappen und um das zu dämmende Rohr legen.



2 Die Längsfuge zusammendrücken, Schutzstreifen der Verschlussautomatik abziehen und Klebeband gut andrücken. **Auf trockene, staub- und fettfreie Klebestellen achten.**



3 Zur Minimierung des Wärmeverlustes bei waagerechter Montage die Längsnah so ausrichten, dass sich diese unten am Rohr (6.00 Uhr) befindet.* Schalen-Querstöße zusätzlich mit passendem Klebeband sichern.

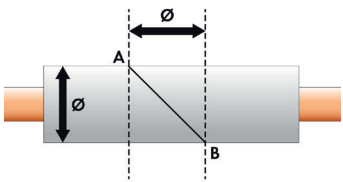


4 Die Überlappung der Längsnah sollte alternativ mit Nieten verschlossen werden. Bei Umgebungstemperaturen über +40 °C und bei nachträglich unzugänglichen Leitungen sind die Nahtverklebungen zusätzlich mit Plastiknieten zu sichern (mind. 5 Stk/lfm).



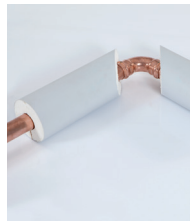
5 Der Abschluss des Rohrschalendes mit einer Endmanschette garantiert eine saubere Optik. Die Endmanschetten werden mit Hilfe eines Wickeldrahtes oder eines Klebebands auf der Rohrschale fixiert.

WINKEL BZW. T-STÜCKE:



Bei Winkel mit 90 ° die Schale im Winkel von 45 ° wie folgt beschrieben durchschneiden – dabei darauf achten, dass die Längsnah oben liegt.

In der Mitte der Schale zwei parallele Markierungen anbringen, deren Abstand zueinander dem Maß des Außendurchmessers der Dämmung entspricht und diagonal von A nach B die Rohrschale durchschneiden.

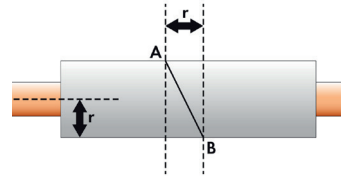


Einen Teil drehen und die beiden Einzelteile auf dem Rohr aufbringen.



Die Längsnah mittels der selbstklebenden Überlappung und die Stoßnähte mit passendem Klebeband verschließen.

WINKEL BZW. T-STÜCKE:



Bei Winkel mit 45 ° die Schale in der Mitte im Winkel von 22,5 ° wie folgt durchschneiden – dabei darauf achten, dass die Längsnah oben liegt.

In der Mitte der Schale zwei parallele Markierungen anbringen, deren Abstand zueinander dem Maß des Radius der Dämmung entspricht und diagonal von A nach B die Rohrschale durchschneiden. Die Stoßnähte anschließend ebenso mit passendem Klebeband verschließen..

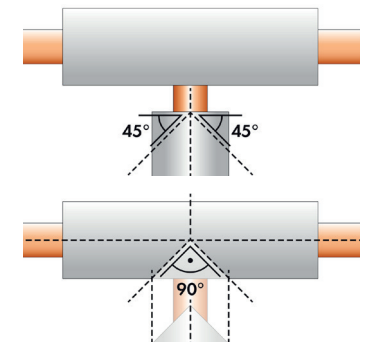


Für 90 ° Winkel gibt es fertige Universalbögen.

Diese einfach montieren und die Nähte mit dem passenden Klebeband verschließen.



WINKEL BZW. T-STÜCKE:



Bei T-Stücken mit 90 ° die Rohrschale der abgehenden Leitung von der Mittellinie ausgehend mit zwei 45 ° Schnitten spitz zuschneiden.

Anschließend aus der Mitte der Rohrschale der Hauptleitung einen Keil von 90 ° ausschneiden. Die Breite des herausgeschnittenen Teiles sollte dem Außendurchmesser der Rohrschale entsprechen.



EXPERTENTIPPS:

- andauernde Sonneneinstrahlung bei folienbeschichteten Schalen unbedingt vermeiden.
- alle Oberflächen müssen trocken, staub- und fettfrei sein.
- in der kalten Jahreszeit Schalen vor Verarbeitung im Warmen lagern (Vermeidung von Oberflächenkondensat).
- immer mit Rohrbögen und T-Stücken beginnen.
- Stöße immer mit passendem Klebeband fugendicht verkleben (Armalok Band selbstklebend).
- die Verarbeitungstemperatur der selbstklebenden Schalen und der dazugehörigen Klebebänder liegt bei +10 °C bis +35 °C.
- Klebebänder immer überlappend verkleben!
- Armalok Rohrschalen sind nicht für die Anwendung im Freien geeignet.

* Zugspannungen, infolge Eigengewicht der Schale, werden so auf die Klebestellen verhindert. Zugspannungen sind generell zu verhindern!