

MONTAGEANLEITUNG

ArmaFlex[®] EC0550 Kleber

Mehr als nur ein Kleber. Die ArmaFlex EC0550-Reihe ist eine revolutionäre Lösung, die Nachhaltigkeit, Sicherheit und einfache Anwendung mit verbesserter Effizienz verbindet. Erleben Sie die Zukunft der Klebertechnologie, die hohe Leistung gewährleistet, ohne die Umwelt, die Gesundheit oder die Produktivität zu beeinträchtigen.

www.armacell.com



KLEBEN NEU
ERFUNDEN



 **armacell**[®]
ArmaFlex[®]

ARBEITEN MIT DEM ARMAFLEX EC0550

Die Kleber ArmaFlex EC0550 und ArmaFlex Ultima EC0550 lassen sich leicht verarbeiten und erfordern nur minimale Werkzeuge und Ausstattung.

WERKZEUGE FÜR DIE VERARBEITUNG



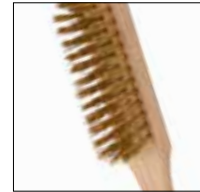
Pinself



Lackschaumstoffrolle



Wasser



Metallbürste

VERARBEITUNGS- BEDINGUNGEN

- // Die geeignete Verarbeitungstemperatur für ArmaFlex EC0550 liegt zwischen +5 °C und +35 °C.
- // Wenn während der Verarbeitung Regen oder schlechtes Wetter zu erwarten ist, müssen möglicherweise Abdeckungen oder Zelte verwendet werden.
- // ArmaFlex EC0550 Kleber darf nicht bei ungeeigneten Witterungsbedingungen wie Regen, kondensierendem Nebel oder Schneefall verarbeitet werden.

KOMPATIBILITÄT

- // **ArmaFlex EC0550** ist für alle NBR/PVC- und schwarzen ArmaPrene®-basierten Produkte von Armacell ausgelegt.
- // **ArmaFlex Ultima EC0550** Kleber wurde speziell für alle ArmaPrene-basierten Produkte entwickelt.
- // **ArmaFlex EC0550 Aktivator** ist eine optionale zweite Komponente, die in Kombination mit beiden Klebern verwendet werden kann, um den Auftragsprozess zu beschleunigen.

ANWENDUNG

- // Ein Aufrühren des ArmaFlex EC0550-Klebers vor der Verwendung ist nicht erforderlich.
- // Tragen Sie eine dünne Schicht ArmaFlex EC0550-Kleber auf beide Oberflächen auf – bitte beachten Sie: Es wird dreimal weniger Produkt benötigt als beispielsweise bei ArmaFlex 520 – **weniger ist mehr.**
- // Der Fingernagel-Test ist nicht erforderlich, um die Ablüftzeit von ArmaFlex EC0550-Kleber zu bestimmen. Halten Sie sich an die Zeiten im Anwendungszeitplan auf Seite 5.
- // Verwenden Sie eine Schaumstoff-Lackierrolle, wenn eine vollflächige Verklebung erforderlich ist.
- // Bei Nassverklebungen ist keine Ablüftzeit erforderlich. Achten Sie darauf, dass alle Nassverklebungen unter Druck erfolgen.
- // Halten Sie die Dose mit ArmaFlex EC0550-Kleber geschlossen, wenn sie nicht in Gebrauch ist.
- // Die Bürste oder Schaumstoff-Lackierrolle kann sofort nach Gebrauch mit Wasser gereinigt werden. An der Bürste angetrocknete Kleberreste lassen sich leicht mit einer Metallbürste entfernen.





1 Berücksichtigen Sie die Umgebungstemperatur und die relative Luftfeuchtigkeit während der Arbeit. (Verwenden Sie den Anwendungszeit



2 Tauchen Sie den Pinsel nicht vollständig in den ArmaFlex ECO550-Kleber ein. Nur die Pinselspitze sollte die erforderliche Menge des Klebers enthalten. **Weniger ist mehr.**



3 Tragen Sie ArmaFlex ECO550-Kleber nicht direkt auf die Oberfläche des FEF auf. Verteilen Sie den Kleber in Tropfen auf der Oberfläche des FEF-Produkts.



4 Um eine dünne Kleberschicht zu erhalten, tragen Sie die Tropfen mit einem Pinsel auf die gesamte Oberfläche auf.



5 Die richtige Menge Kleber ist entscheidend. Tragen Sie nicht zu viel Kleber auf. Weniger ist mehr.



6 Sobald der ArmaFlex ECO550 Kleber auf die Oberflächen aufgetragen/aufgetragen wurde, zählen Sie die Zeit für die erforderliche Abluftzeit gemäß den Anweisungen im Anwendungszeitplan.



7 Berücksichtigen Sie eine Auslüftzeit von 1 bis 3 Minuten (je nach Umgebungsbedingungen und Verwendung des ArmaFlex ECO550-Aktivators), um die FEF-Produkte zu verbinden.



8 Um einen ausreichenden Kontakt des Klebers zu erreichen, verbinden Sie beide Produkte unter hohem Druck an jeder Nahtstelle miteinander.



Beim Auftragen von ArmaFlex ECO550-Kleber auf ebenen Flächen wird empfohlen, eine Schaumstoff-Lackierrolle zu verwenden, um den Kleber dünn und gleichmäßig zu verteilen.



Tauchen Sie die Rolle nicht vollständig in den ArmaFlex ECO550-Kleber ein. Nur die Spitze der Rolle sollte die erforderliche Menge des Klebers enthalten. **Weniger ist mehr.**



Tragen Sie den ArmaFlex ECO550-Kleber nicht auf die Oberfläche des FEF-Produkts auf. Geben Sie den Kleber in Tropfen auf die Oberfläche des FEF-Produkts.



Um eine dünne Kleberschicht zu erhalten, tragen Sie die Tropfen mit einer Lackschaumstoffrolle auf die gesamte Oberfläche auf.



Die richtige Menge Kleber ist entscheidend. Tragen Sie nicht zu viel Kleber auf. **Weniger ist mehr.**



Zur Steigerung der Effizienz empfehlen wir, nach dem Auftragen/Beschichten der Oberflächen mit dem ArmaFlex ECO550 Kleber den ArmaFlex ECO550 Activator aus einer Entfernung von 30 bis 50 cm auf die verklebten Oberflächen aufzutragen.



Berücksichtigen Sie eine Auslüftzeit von 1 bis 3 Minuten (je nach Umgebungsbedingungen und Verwendung des ArmaFlex ECO550-Aktivators), um die FEF-Produkte zu verbinden.



Um einen ausreichenden Kontakt des Klebers zu erreichen, verbinden Sie beide Produkte unter hohem Druck an jeder Nahtstelle miteinander.

WANN SOLLTE ICH DIE FEF-PRODUKTE VERBINDEN?



Produkt	Umgebungstemperatur (°C)	Relative Luftfeuchtigkeit (%)	Lüftungszeit (min) *	Offene Zeit (min) **
ArmaFlex ECO550	+5°C / +35°C	< 70%	2-3 min.	15 min.
ArmaFlex ECO550 + ArmaFlex ECO550 Activator	+5°C / +35°C	< 70%	1-2 min.	n.a.



* Ablüftzeit:

Bei der Kontaktverklebung ist dies der Zeitraum, in dem die notwendigen Inhaltsstoffe aus dem auf beide Oberflächen aufgetragenen Klebefilm verdunsten müssen, um eine sofortige Verbindung zwischen den verklebten Oberflächen zu ermöglichen.

** Offene Zeit:

Zeitraum, in dem scheinbar trockene Kleberschichten noch miteinander verbunden werden können (Kontaktklebezeit).

Alle Daten und technischen Informationen basieren auf Ergebnissen, die unter den spezifischen Bedingungen erzielt wurden, die gemäß den genannten Prüfnormen definiert wurden. Trotz aller Vorkehrungen, um sicherzustellen, dass die genannten Daten und technischen Informationen auf dem neuesten Stand sind, übernimmt Armacell keine ausdrückliche oder stillschweigende Zusicherung oder Gewährleistung hinsichtlich der Richtigkeit, des Inhalts oder der Vollständigkeit der genannten Daten und technischen Informationen. Armacell übernimmt auch keine Haftung gegenüber Personen, die sich aus der Nutzung der genannten Daten oder technischen Informationen ergeben. Armacell behält sich das Recht vor, dieses Dokument jederzeit zu widerrufen, zu ändern oder zu ergänzen. Es liegt in der Verantwortung des Kunden, zu prüfen, ob das Produkt für die beabsichtigte Anwendung geeignet ist. Die Verantwortung für die fachgerechte und korrekte Installation und die Einhaltung der einschlägigen Bauvorschriften liegt beim Kunden. Dieses Dokument stellt weder ein rechtliches Angebot zum Verkauf oder zum Abschluss eines Vertrags dar noch ist es Teil eines solchen.

Für Armacell bedeutet Ihr Vertrauen alles, daher möchten wir Sie über Ihre Rechte informieren und Ihnen das Verständnis dafür erleichtern, welche Informationen wir sammeln und warum wir sie sammeln. Wenn Sie mehr über die Verarbeitung Ihrer Daten erfahren möchten, besuchen Sie bitte unsere Datenschutzrichtlinie.

© Armacell, 2024. Alle Marken, denen ein ® oder ™ folgt, sind Markenzeichen der Armacell Group.
00866 | ArmaFlex | ArmaFlex ECO550 Adhesive | Application Manual | 102024 | EMEA | DE

ÜBER ARMACELL

Als Erfinder von flexiblen Dämmstoffen für die Anlagenisolierung und führender Anbieter technischer Schäume entwickelt Armacell innovative und sichere thermische und mechanische Lösungen mit nachhaltigem Mehrwert für seine Kunden. Armacell-Produkte tragen jeden Tag maßgeblich zur Steigerung von Energieeffizienz auf der ganzen Welt bei. Mit 3.300 Mitarbeitern und 27 Produktionsstätten in 19 Ländern ist das Unternehmen in den zwei Geschäftsbereichen Advanced Insulation und Engineered Foams tätig. Armacell konzentriert sich auf die Fertigung von Dämmstoffen für die Anlagenisolierung, Hochleistungs-Schäume für akustische und Leichtbau-Anwendungen, recycelte PET-Erzeugnisse, die Aerogelmatten-Technologie der nächsten Generation sowie passive Brandschutzsysteme. Weitere Informationen finden Sie unter: www.armacell.com.

Für weitere Produktinformationen besuchen Sie bitte:
www.armacell.com

 **armacell**[®]
ArmaFlex[®]