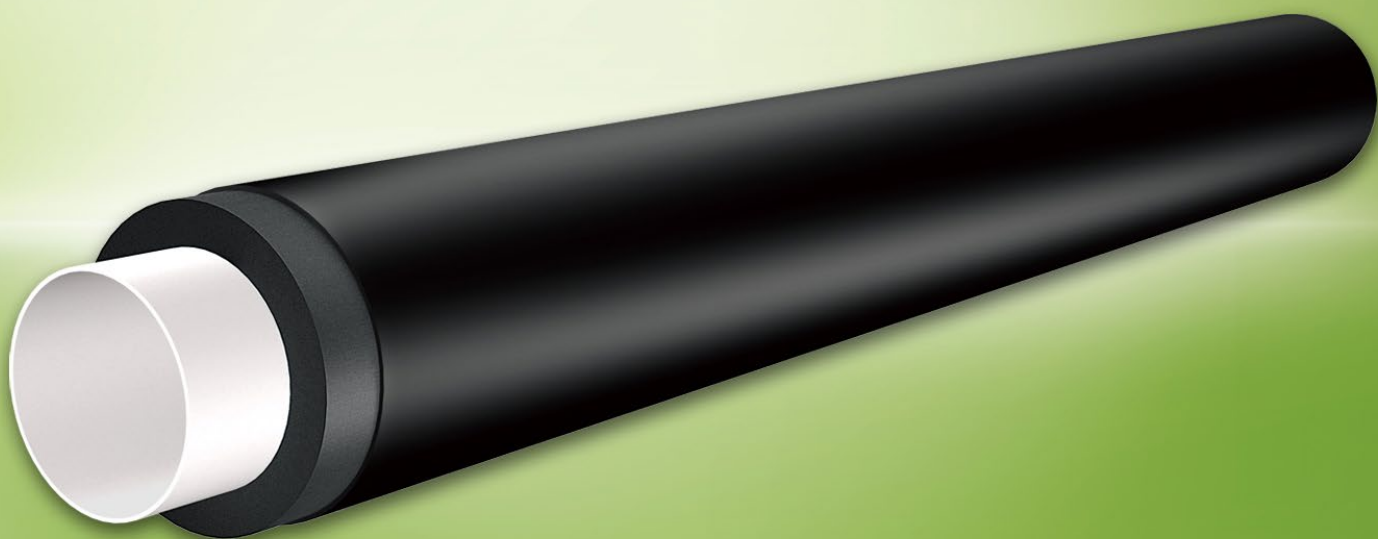


Armawave[®]

阿姆绿声[®]下水管隔声系统

为排水管及污水管道设计的管道
降噪裹附系统

新产品



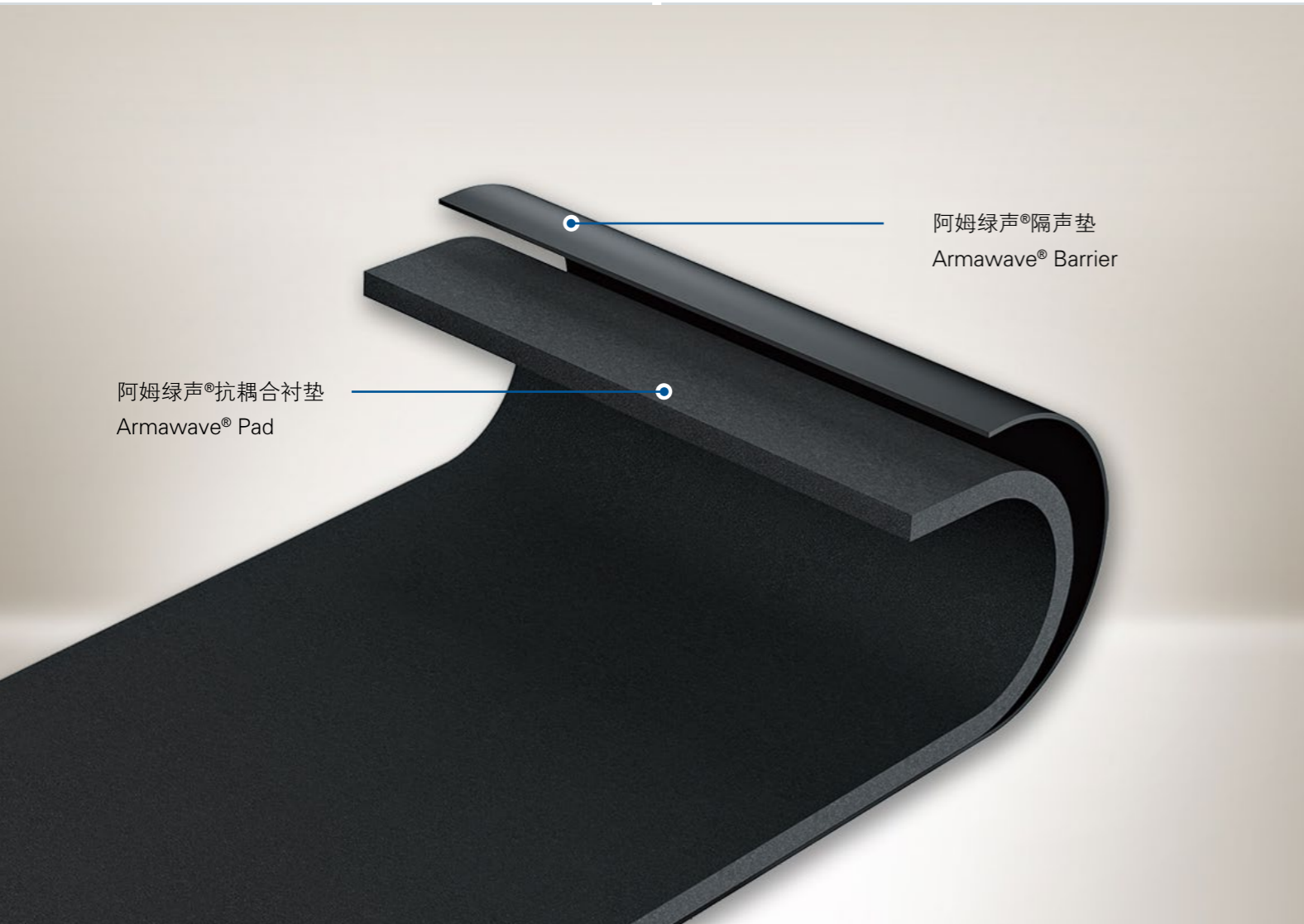
- 有效降低下水管道系统噪声；
- 适合各种尺寸的PVC水管；
- 符合建筑规范，如澳洲的BCA2011；
- 针对异形管件，现场切割、安装方便；
- 弹性材料，易于安装；
- 性价比高

 **armacell[®]**

优秀的隔声降噪性能

在许多建筑物中，下水管道系统中因水流冲击（由于使用抽水马桶、洗浴等引起）而产生的噪声透过PVC水管影响到周围环境，已经是一个普遍存在的问题。在公寓、酒店、办公写字楼等建筑中，这类噪声往往令人们无法接受，存在明显的烦恼感觉，影响人们的工作、交谈和休息。为了有效降低这种烦恼及带来的不便，同时符合声学设计要求（如澳大利亚BCA2011标准），推荐使用Armawave®管道裹附系统，独特的两层复合设计，提供优异的声学性能和简单易行的安装施工。

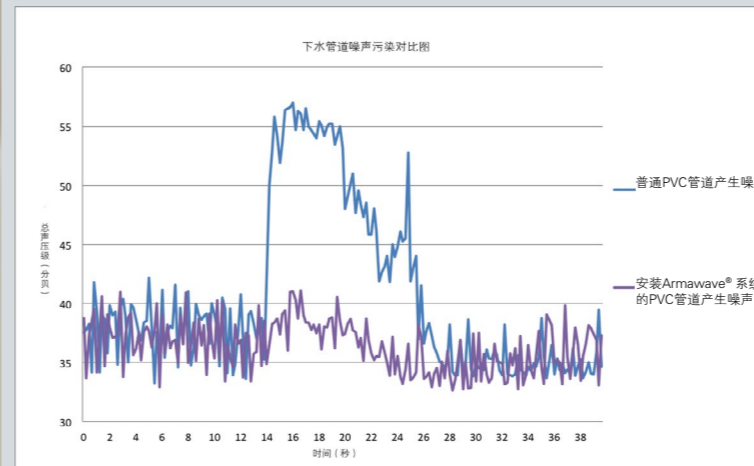
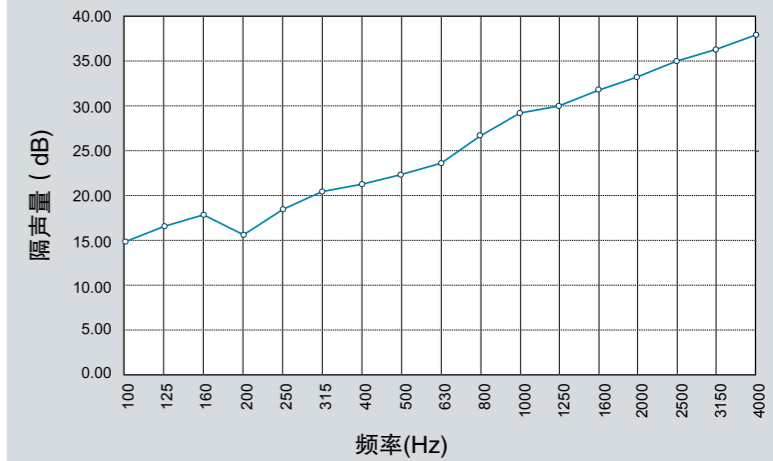
产品技术参数



技术性能参数

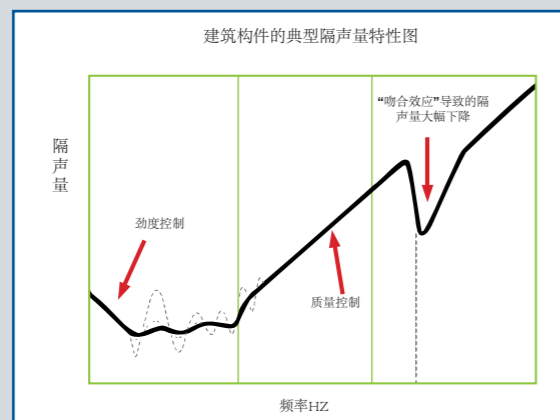
	性能指标	备注
乙烯基隔声垫重量	5 kg/m ²	高弹性、易于安装
厚度	15mm	
最高使用温度	80°C	
防火表现	防火阻燃	
计权隔声量	27dB	GB/T 19889.2-2005
产品宽度	1.2m	易于切割预制

在权威机构中国科学院声学研究所测试结果



对抽水马桶连接的PVC下水管道噪声进行对比测试，普通PVC下水管道未做处理和包裹上Armawave®产品后发出的噪声数据如左图所示。可见，该下水管道降噪包裹系统可以有效降低下水管道发出并传播的噪声，高达15分贝以上的降噪效果还人们一个安静舒适的环境。

Armawave®在国内首创了适合下水管道系统隔声的独特设计。外层的2mm厚度Armawave® Barrier隔声材料（面密度5Kg/m²）提供了足够的隔声性能，且本身为柔软的弹性材料，易于安装；内部的13mm平面型Armawave® Pad去耦合垫，既起到吸收部分噪声的作用，又实现了较好的振动去耦合（隔振）功能。



将Armawave®产品包裹安装在PVC下水管道外部时，其外部的Armawave® Barrier隔声层、中间的平面型Armawave® Pad去耦合垫及内部的PVC硬质水管，构成了声学上的双层隔声结构。这种结构可以有效地避免隔声“吻合效应”，防止在某些频率范围内存在隔声量短板，在整体重量不变的情况下，有效提高整体隔声量。

产品规格

卷材 Armawave® Barrier and Armawave® Pad in rolls

产品描述 Product description	规格型号 Item Code	宽度 Width (m)	长度 Length (m)	厚度 Thick-ness (mm)	每卷重量 Weight (kg/roll)
阿姆绿声® 隔声垫 Armawave® Barrier	AW-BARI-201035	1.0	3.5	2	21
阿姆绿声® 抗耦合衬垫 Armawave® Pad	AW-PAD-13/E	1.0	10.5	13	7

阿姆绿声® 抗耦合衬垫预切片材 Armawave® Pad in Pre-cut Sheets

PVC管规格尺寸 PVC pipe Size	产品描述 Product description	规格型号 Item Code	宽度 Width (mm)	每包装的数量 Quantity/Pack	长度 Length (m)	每包装重量 Weight (kg/pack)
DN25 Φ32mm	阿姆绿声® 抗耦合衬垫 Armawave® Pad	AW-PAD-13032	185	10	1.0	1.2
DN32 Φ40mm	阿姆绿声® 抗耦合衬垫 Armawave® Pad	AW-PAD-13040	210	10	1.0	1.4
DN40 Φ50mm	阿姆绿声® 抗耦合衬垫 Armawave® Pad	AW-PAD-13050	245	10	1.0	1.6
DN65 Φ75mm	阿姆绿声® 抗耦合衬垫 Armawave® Pad	AW-PAD-13075	320	10	1.0	2.1
DN80 Φ90mm	阿姆绿声® 抗耦合衬垫 Armawave® Pad	AW-PAD-13090	370	10	1.0	2.4
DN100 Φ110mm	阿姆绿声® 抗耦合衬垫 Armawave® Pad	AW-PAD-13110	435	5	1.0	1.4
DN150 Φ160mm	阿姆绿声® 抗耦合衬垫 Armawave® Pad	AW-PAD-13160	590	5	1.0	1.9

阿姆绿声® 隔声垫预切片材 Armawave® Barrier in Pre-cut Sheets

PVC管规格尺寸 PVC pipe Size	产品描述 Product description	规格型号 Item Code	宽度 Width (mm)	每包装的数量 Quantity/Pack	长度 Length (m)	每包装重量 Weight (kg/pack)
DN25 Φ32mm	阿姆绿声® 隔声垫 Armawave® Barrier	AW-BARI-13032	215	10	1.0	12.9
DN32 Φ40mm	阿姆绿声® 隔声垫 Armawave® Barrier	AW-BARI-13040	240	10	1.0	14.4
DN40 Φ50mm	阿姆绿声® 隔声垫 Armawave® Barrier	AW-BARI-13050	275	10	1.0	16.5
DN65 Φ75mm	阿姆绿声® 隔声垫 Armawave® Barrier	AW-BARI-13075	350	10	1.0	21.0
DN80 Φ90mm	阿姆绿声® 隔声垫 Armawave® Barrier	AW-BARI-13090	400	10	1.0	24.0
DN100 Φ110mm	阿姆绿声® 隔声垫 Armawave® Barrier	AW-BARI-13110	465	5	1.0	14.0
DN150 Φ160mm	阿姆绿声® 隔声垫 Armawave® Barrier	AW-BARI-13160	620	5	1.0	18.6

阿姆斯绝热材料(广州)有限公司

广东省广州市番禺區石楼镇官桥工业区

电话: 86 (20) 8486 5693

传真: 86 (20) 8486 5692

阿姆斯绝热材料(苏州)有限公司

江苏省张家港市经济开发区振兴路北側

电话: 86 (512) 5854 2191

传真: 86 (512) 5854 2190

广州办事处

电话:(020) 8363 4367

北京办事处

电话:(010) 5711 6060

上海办事处

电话:(021) 6353 3653

扫一扫

关注阿姆斯官微



www.armacell.cn

所有陈述及技术资料均基于典型情况下取得结果。收件人有责任与我们核实资料适用于其拟作的特定用途。版权归阿姆斯绝热材料(广州)有限公司所有,阿姆斯绝热材料(广州)有限公司对所有内容保留解释权和更改权。