

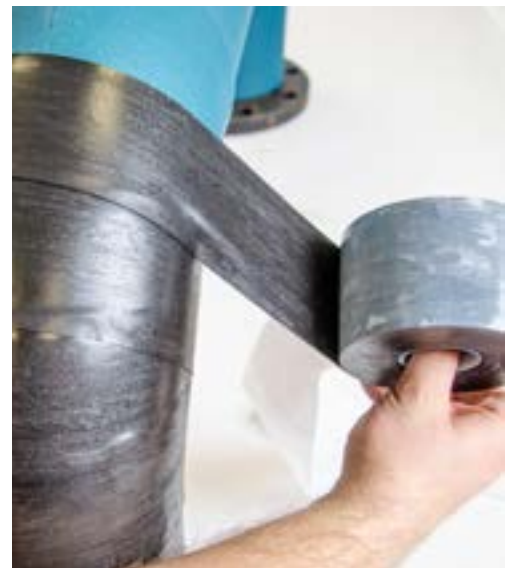
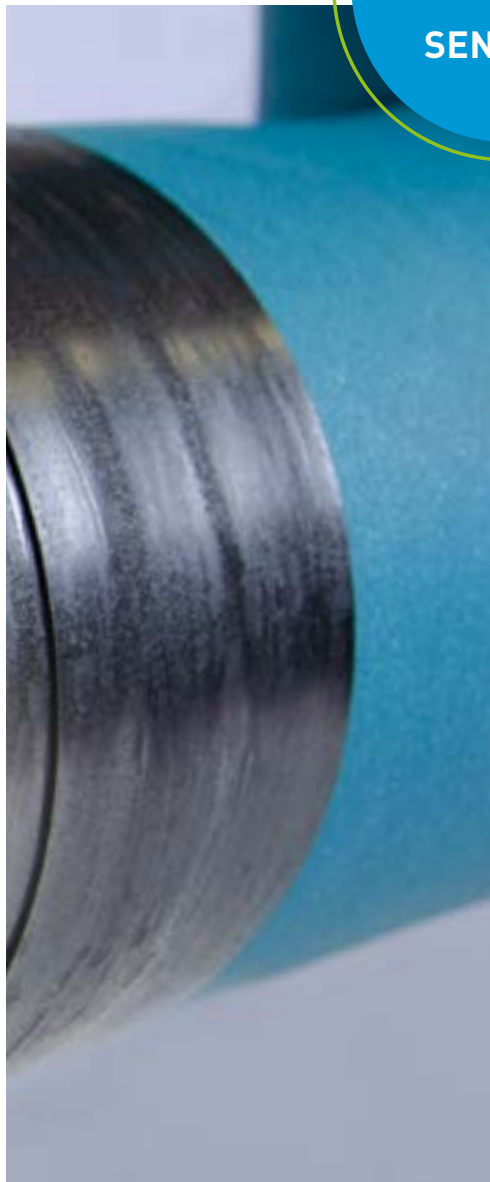
ArmaClad™ Arma-Chek® Wrap

ArmaClad Arma-Chek Wrap es un material de recubrimiento para aislamiento de alto rendimiento que ofrece una excelente protección frente a los rayos UV y los impactos mecánicos. Adecuado para su uso en diversas aplicaciones, como calefacción, ventilación y aire acondicionado, tuberías industriales y sistemas de refrigeración, presenta una capacidad de autosoldadura que garantiza un acabado hermético y sin juntas para ofrecer un rendimiento de aislamiento superior.

www.armacell.es



**INSTALACIÓN
RÁPIDA Y
SENCILLA**



TRABAJAR CON

ArmaClad Arma-Chek Wrap



INSTALACIÓN RÁPIDA
Y SENCILLA



ALTA RESISTENCIA
MECÁNICA



AHORRO DE ESPACIO



RESISTENTE A LA INTEMPERIE -
APTO PARA APLICACIONES
EN EXTERIORES



SOSTENIBLE

Los revestimientos han evolucionado, pasando desde las versiones rígidas a los recubrimientos flexibles. Con nuestro producto Arma-Chek Wrap, proteger el aislamiento técnico de los impactos mecánicos y la exposición a la intemperie es ahora aún más fácil y rápido.

HERRAMIENTAS

- // Cinta métrica
- // Cúter
- // Escuadra
- // Compás
- // Calibrador o pie de rey
- // Pistola para masilla

**Anchura del producto
Arma-Chek Wrap (mm):
70, 250, 500, 750, 1050**

El producto se presenta en rollos de varias longitudes y anchuras, lo que facilita el corte a medida. Cuando trabaje con nuestro producto Arma-Chek Wrap, asegúrese de que la superficie esté limpia y sin residuos ni contaminantes.

**No aplique nuestro producto
Arma-Chek Wrap a <0 °C o >+40 °C.**

No instale nuestro producto Arma-Chek Wrap si las condiciones meteorológicas no son adecuadas (p. ej., lluvia, niebla condensada, nevadas, etc.), a menos que disponga de un espacio cubierto/carpa.

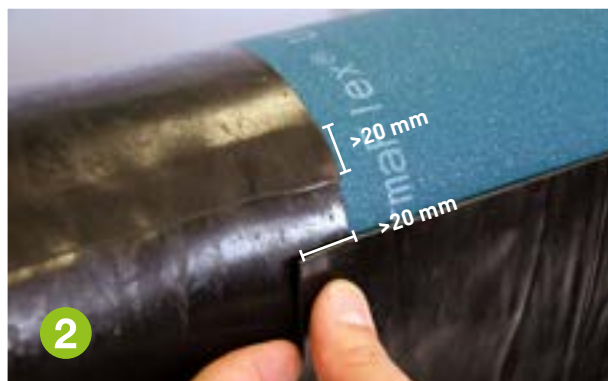
Solución sostenible:

Arma-Chek Wrap es 100% reciclable y no contiene halógenos, siliconas ni disolventes.





Mida la longitud y el contorno de la tubería que debe recubrirse con nuestro producto Arma-Chek Wrap.
Añada una superposición mínima de 20 mm al contorno.



Debe haber una superposición mínima de 20 mm a nivel longitudinal y circular. **Aplique siempre presión en las superposiciones.**

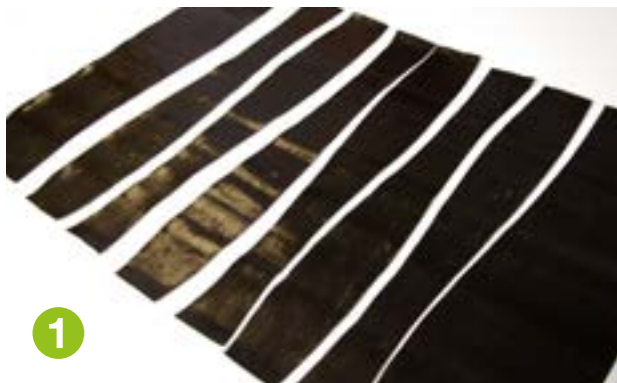


Escalone siempre las superposiciones longitudinales y colóquelas en un lateral con las costuras hacia abajo para crear una barrera impermeable.

Producto instalado



PATRÓN COLA DE PEZ PARA EL CODO



1

Prepare el patrón adecuado en cola de pez. Añada una superposición longitudinal y circular de 20 mm a todos los segmentos.



2

Comience a instalar nuestro producto Arma-Chek Wrap con la aplicación del segmento inicial. Fíjelo del mismo modo que en los tramos rectos.



3

Aplique los segmentos centrales restantes. Cada segmento debe superponerse alrededor de los bordes circulares 20 mm como mínimo.



4

Para completar la unión, aplique el último segmento de acabado.

Producto instalado



ENVOLTURA DEL CODO



Si el diámetro del codo es superior a 90 mm, puede aplicarse el método de envoltura. Utilice nuestro producto Arma-Chek Wrap con una anchura de 70 mm y comience el proceso de envoltura en un extremo del codo y vaya avanzando hacia el otro extremo.



Envuelva el material de recubrimiento autosoldable alrededor de la tubería con aislamiento, asegurándose de que cada nueva capa se superpone a la anterior un mínimo de 20 mm.



Aplique una tensión moderada al material de recubrimiento autosoldable a medida que va envolviéndolo alrededor de la tubería. Esto contribuye a garantizar una aplicación segura y uniforme.

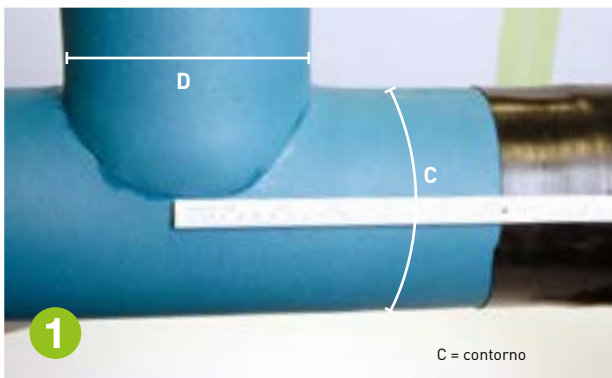


Repita el proceso de envoltura, manteniendo la superposición y la tensión, hasta que alcance el extremo opuesto de la curva.

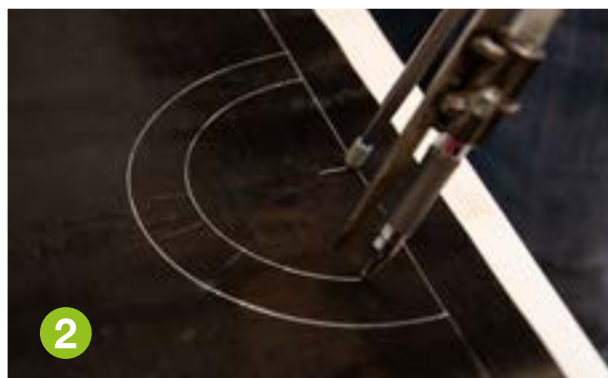


Advertencia sobre el producto

PIEZA EN T



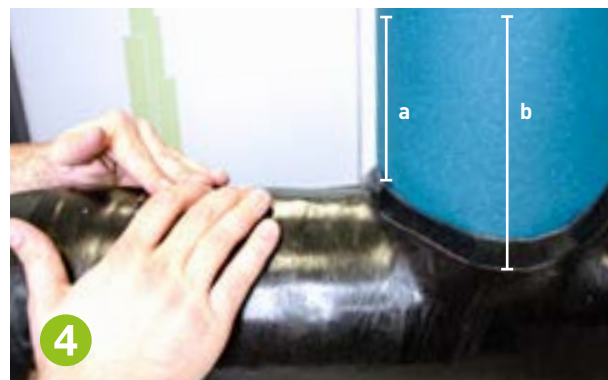
En la parte del cuerpo principal de la T, proceda como si se tratara de un recubrimiento de tubo recto. El diámetro de la T (en forma de dos semicírculos) debe dibujarse en la plantilla de la parte del cuerpo, como se describe en la siguiente imagen.



Dibuje un semicírculo (diámetro D como en la imagen anterior) en un extremo de la plantilla preparada para la parte del cuerpo. Dibuje un semicírculo más pequeño a una distancia de 20 mm y recorte el semicírculo interior. Repita este paso en el otro extremo de la plantilla.



Coloque nuestro producto Arma-Chek Wrap y fíjelo a la superficie de aislamiento.



Aplique una presión uniforme en todas las juntas y uniones superpuestas. Verifique que todas las superposiciones estén totalmente fijadas sin dejar separación.

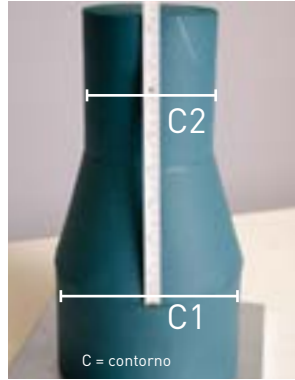


Utilice las longitudes a y b de la imagen anterior para crear el tamaño y la forma de la pieza necesaria y recorte la pieza de conexión.

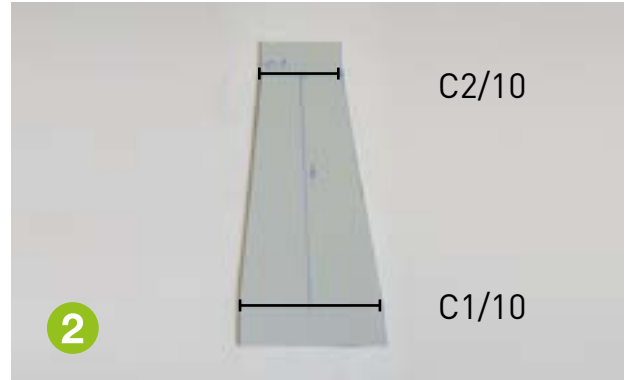


Aplique nuestro producto Arma-Chek Wrap con una superposición de 20 mm sobre el cuerpo.

REDUCTOR



Se deben medir la longitud y los dos contornos. Añada una superposición longitudinal y circular de 20 mm a cada junta.



Cree la plantilla según las medidas. Divida los contornos entre 10.



Transfiera la plantilla a la superficie de nuestro producto Arma-Chek Wrap y repítala 10 veces.



Comience por un extremo del reductor de la tubería y vaya envolviendo con cuidado el material autosoldable alrededor de la tubería. Asegúrese de que el material quede bien sujeto y sin espacios.



Aplique nuestro producto Arma-Chek Wrap con una superposición de 20 mm sobre el cuerpo.



TAPA



Aplique el aislamiento de la tubería recta como se ha mencionado anteriormente hasta el final de la tubería. Añada 20 mm adicionales de superposición.



Doble hacia abajo los 20 mm longitudinales adicionales. Para evitar que la sección doblada se adhiera a sí misma, es fundamental insertar un papel antiadherente entre la pieza doblada y la superficie de nuestro producto Arma-Chek Wrap.



Corte el disco para la tapa con el radio de la tubería aislada y añada 20 mm adicionales.



Coloque el disco en el extremo de la tubería y despliegue el primer recubrimiento aplicado. Durante el proceso de vulcanización, es importante hacer coincidir los bordes de la tapa y del recubrimiento de la tubería.



Aplique una presión firme en los bordes.

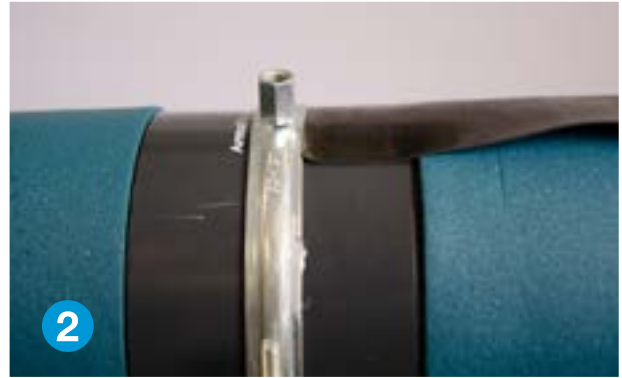
SOPORTES PARA TUBERÍAS

SOPORTES PARA TUBERÍAS ARMAFIX™



Mida la longitud de la tubería recta entre las dos abrazaderas metálicas ArmaFix.

SOPORTES PARA TUBERÍAS ARMAFIX



Aplique nuestro producto Arma-Chek Wrap a la superficie del aislamiento ArmaFlex y a las abrazaderas ArmaFix.

SOPORTES PARA TUBERÍAS ARMAFIX



Producto instalado.

SOPORTES PARA TUBERÍAS COMUNES



Aplique un pequeño trozo de nuestro producto Arma-Chek Wrap alrededor de la varilla con una longitud de 30-50 mm.

SOPORTES PARA TUBERÍAS COMUNES



Proceda como si se tratara de un recubrimiento de tubería recta. Incluya un recorte con un diámetro igual al diámetro de la varilla.

SOPORTES PARA TUBERÍAS COMUNES



Aplique nuestro producto Arma-Chek Mastic donde se unen nuestro producto Arma-Chek Wrap y la varilla.

Todos los datos y la información técnica se basan en los resultados obtenidos en las condiciones específicas definidas de acuerdo con las normas de prueba a las que se hace referencia. A pesar de que se han tomado todas las precauciones para que los datos y la información técnica estén actualizados, Armacell no ofrece ninguna declaración o garantía, expresa o implícita, en cuanto a la exactitud, el contenido o la integridad de dichos datos e información técnica. Armacell tampoco asume responsabilidad alguna frente a terceros derivada del uso de dichos datos o información técnica. Armacell se reserva el derecho de retirar, modificar o alterar este documento en cualquier momento. Es responsabilidad del cliente verificar si el producto es adecuado para la aplicación prevista. La responsabilidad de una instalación profesional y correcta, y del cumplimiento de las normas de construcción pertinentes recae en el cliente. El presente documento no constituye ni forma parte de una oferta de venta o contrato legal.

Su confianza significa mucho para Armacell, por lo que queremos informarle sobre sus derechos y facilitarle la comprensión en relación con la información que recopilamos y por qué lo hacemos. Si desea saber más sobre cómo tratamos sus datos, visite nuestra Política de protección de datos.

©Armacell, 2023. Todos los derechos reservados. Las marcas registradas seguidas de © o TM son marcas registradas del Grupo Armacell. 00750 | ArmaClad | Arma-Chek Wrap | Manual de instalación | 062023 | EMEA | EN

SOBRE ARMACELL

Como inventor de espuma flexible para el aislamiento de instalaciones y proveedor líder de espumas técnicas, Armacell desarrolla soluciones de aislamiento térmico, y protección mecánica innovadoras y seguras que crean valor añadido para sus clientes. Los productos de Armacell contribuyen significativamente a la eficiencia energética global marcando la diferencia en todo el mundo todos los días. Con 3.300 empleados y 27 plantas de producción en 19 países, la empresa opera dos negocios principales, Advanced Insulation y Engineered Foams. Armacell se centra en materiales de aislamiento para equipos técnicos, espumas de alto rendimiento para aplicaciones ligeras y acústicas, soluciones de PET reciclado, tecnología de aerogel de última generación y sistemas de protección pasiva contra el fuego.

Para obtener información sobre nuestros productos, visite: www.armacell.es

