

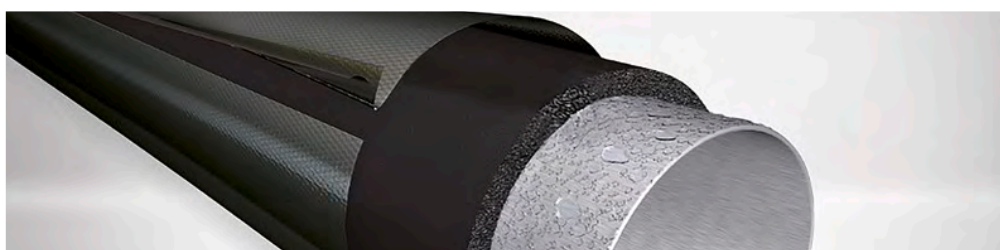
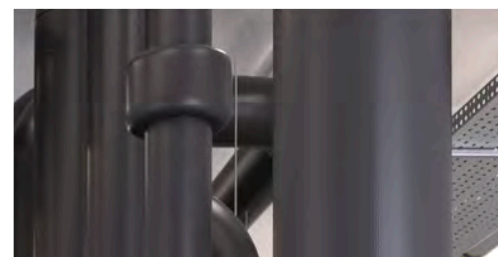


INSTALLIEREN. ANLAGEN
SCHÜTZEN.

Arma-Chek Juna

Dauerhafter Schutz auf hoher See

- // IMO-zertifiziertes Dämmsystem für den Schiffsbau
- // Vorbeschichtetes, flexibles Dämmsystem mit schwarzer Aluminiumoberfläche
- // Verwendbar für brennbare und nicht brennbare Rohrleitungen
- // Geringe Dämmschichtdicke dank sehr hohem Emissionsvermögen der Oberfläche



 **armacell**[®]
ArmaClad[™]

INSTALLIEREN. ANLAGEN SCHÜTZEN.

Arma-Chek Juna

DIE KOSTENEFFIZIENTE 2-IN-1 LÖSUNG

Technische Anlagen, die mechanischen Belastungen ausgesetzt sind, sollten zum Schutz vor Schäden ummantelt werden. Die flexiblen Ummantelungssysteme von Armacell bieten nicht nur robusten Schutz gegen Witterungseinflüsse, mechanische Einwirkungen und Korrosion unter der Dämmung, sondern sparen auch Zeit und Geld. Anders als herkömmliche Dämmstoffe und Ummantelungen lassen sich die vorbe-schichteten Produkte in einem einzigen Arbeitsschritt montieren. Arma-Chek Juna ist UV-beständig und kann auf brennbaren und nicht brennbaren Rohrleitungen eingesetzt werden.

// Optimales Verhältnis von Festigkeit zu Gewicht

Die flexible, nichtbrennbare Ummantelung besteht aus Glasfasergewebe mit schwarzer Aluminiumbeschichtung. Dank seines niedrigen Raumgewichts und der hervorragenden Reißfestigkeit eignet sich Arma-Chek Juna besonders als Ummantelung für elastomere und andere Dämmstoffe, die im Schiffbau verarbeitet werden. In Kombination mit der ArmaFlex Dämmung bietet es ein perfektes Verhältnis von Festigkeit zu Gewicht. Schiffe, die mit den leichtgewichtigen Produkten von Armacell ausgerüstet sind, sind aufgrund des geringeren Kraftstoffbedarfs kostengünstiger im Betrieb.



// Hochflexibel und platzsparend

Dank seiner hohen Flexibilität gewährleistet Arma-Chek Juna eine einfache Installation, selbst bei engen Platzverhältnissen an Bord von Schiffen. Darüber hinaus kann das leichtgewichtige Produkt im Vergleich zu einer aluminiumkaschierten Dämmung platzsparend installiert werden. Da die schwarze Oberfläche der Ummantelung stark absorbierend ist, kann die Dämmschicht dünner ausgelegt werden. Der Emissionsgrad gibt die relative Fähigkeit eines Materials an, Energie in Form von Strahlung abzugeben. Je höher das Emissionsvermögen, desto dünner kann die Dämmschicht ausgelegt werden. Bei einer hochglänzenden Oberfläche muss die Wandstärke der Dämmung wesentlich größer sein.

// Ideale Lösung für Python-Getränkeleitungen

Zur Bereitstellung von Getränken mit niedrigen Temperaturen haben sich sogenannte Pythonleitungen als Standard der Technik etabliert. Sie bestehen aus einem Bündel von lebensmittelechten Silikonschläuchen und Kühlleitungen, die von einer Dämmung umschlossen sind. Die ArmaFlex Dämmung gewährleistet das Einhalten der gewünschten Mediumtemperatur und schützt die Leitungen vor Energieverlusten und dem Entstehen von Tauwasser. Die Arma-Chek Juna Ummantelung schützt die Oberfläche vor mechanischer Beanspruchung und gewährleistet so eine lange Lebensdauer der Anlage.

TECHNISCHE DATEN - ARMA-CHEK JUNA

| | |
|---------------------|--|
| Kurzbeschreibung | Die innovative Arma-Chek Juna Ummantelung eignet sich dank ihres niedrigen Raumgewichts und der hervorragenden Reißfestigkeit insbesondere für elastomere und andere Dämmstoffe, die in der Schiffbauindustrie verarbeitet werden. Arma-Chek Juna kann in Kombination mit ArmaFlex auf brennbaren und nichtbrennbaren Anlagen eingesetzt werden. |
| Materialtyp | Hochflexibler, geschlossenzelliger Elastomerschaumstoff auf Basis von synthetischem Kautschuk. Beschichtung: Aus Glasfasergewebe, mit schwarzer Aluminiumoberfläche. |
| Farbe des Produktes | Schwarz mit schwarzer Beschichtung |
| Produktpalette | Arma-Chek Juna ist als Sortiment vorbeschichteter Schläuche und Platten sowie separat als Ummantelung (Rollenware) erhältlich. |
| Anwendungen | Dämmung und mechanischer Schutz von Kälteleitungen und -armaturen für Kühlsysteme überall an Bord sowie Dämmung von Leitungen, Armaturen, Luftkanälen und Behältern in Frachtbereichen, Posträumen, Gepäckräumen und Kühlteilen von Betriebsräumen sowie an Außenstandorten. |
| Installation | Vor der Montage sind die Montageanleitungen für ArmaFlex und ArmaClad Arma-Chek zu konsultieren. Für die Anwendung von ArmaClad Arma-Chek bieten wir spezielle Anwendungsschulungen an. ArmaFlex 520 ist ein zertifizierter und kompatibler Kleber für ein langfristig leistungsfähiges System. |
| Anmerkungen | Grobe Handhabung des Materials kann zu Faltenbildung auf der Oberfläche führen. Falten und Mikrorisse an der Oberfläche beeinträchtigen nicht die funktionellen Eigenschaften der Ummantelung. |

| Eigenschaft | Wert/Beurteilung | Besondere Hinweise |
|--|---|-------------------------------------|
| Temperaturbereich | | |
| Anwendungsgrenztemperatur | Min. °C | Max. °C ¹ |
| | -50 | 110 |
| | Anmerkungen | +550 °C für die Ummantelung |
| Wärmeleitfähigkeit | | |
| Anmerkungen | Abhängig vom verwendeten Armaflex Material. | EN ISO 13787, EN 12667, EN ISO 8497 |
| Brandverhalten und Zulassungen | | |
| Entflammbarkeit der Oberfläche ² | Vorbeschichtete Produkte: schwerentflammbar - 2010 FTP-Code (MED 96/98/EC, Modul D) Ummantelung: schwerentflammbar - 2010 FTP-Code (MED 96/98/EG, Modul D) | IMO 2010 FTP Code, Teil 5 |
| Brandverhalten | | |
| Praktisches Brandverhalten | selbstverlöschend, nicht tropfend, leitet kein Feuer | |
| Wasserdampfbeständigkeit | | |
| Wasserdampfdiffusionswiderstandsfaktor | Abhängig vom verwendeten Armaflex Material | EN 12667, EN 13469 |
| Physikalische Eigenschaften | | |
| Dicke | ca. 240 µm (0,24 mm) | EN 2286 |
| Mechanische Eigenschaften | | |
| Beständigkeit gegen mechanische Einwirkungen | Gute Durchstoß- und Reißfestigkeit | |
| Wetter- und UV-Beständigkeit | | |
| UV-Beständigkeit ³ | Hervorragend | |
| Weitere technische Merkmale | | |
| Haltbarkeit | Selbstklebendes Band: 1 Jahr | |
| Lagerung | Lagerung in trockenen, sauberen Räumen bei normaler Luftfeuchte (50% bis 70%) und Raumtemperatur (0°C - 35°C). | |

¹+85 °C, bei Produkten mit einer Selbstklebebeschichtung.

²Gemäß IMO 2010 FTP Code Anhang 2, Abschnitt 2.2 ist eine feuertechnische Prüfung auf Rauchdichte und Toxizität nicht erforderlich.

³Bei Anwendungen im Freien kann die Farbe ausbleichen. Dies hat keine Auswirkungen auf die Funktionalität von Ummantelung und Dämmstoff.

Schlauch – Vorbeschichtet und selbstklebend. Schwarz / Anthrazit

| AF-3 | | | | | AF-5 | | | | |
|------------------------|-------------|-----------------------|---------------|-------------------------|------------------------|-------------|-----------------------|---------------|-------------------------|
| Rohr max. Außen-Ø [mm] | Bestell-Nr. | Dämmschichtdicke [mm] | EAN | Kartoninhalt [metrisch] | Rohr max. Außen-Ø [mm] | Bestell-Nr. | Dämmschichtdicke [mm] | EAN | Kartoninhalt [metrisch] |
| 15 | AFJ-3-015 | 14 | 7612207461268 | 54 m | 18 | AFJ-5-018 | 25 | 7612207461428 | 30 m |
| 18 | AFJ-3-018 | 14 | 7612207461275 | 48 m | 22 | AFJ-5-022 | 25 | 7612207461435 | 26 m |
| 22 | AFJ-3-022 | 14,5 | 7612207461282 | 42 m | 28 | AFJ-5-028 | 25 | 7612207461329 | 26 m |
| 28 | AFJ-3-028 | 15,5 | 7612207461299 | 30 m | 35 | AFJ-5-035 | 27 | 7612207461336 | 16 m |
| 35 | AFJ-3-035 | 16 | 7612207461220 | 20 m | 42 | AFJ-5-042 | 27 | 7612207461367 | 14 m |
| 42 | AFJ-3-042 | 16,5 | 7612207461237 | 20 m | 54 | AFJ-5-054 | 28,5 | 7612207461374 | 10 m |
| 54 | AFJ-3-054 | 17 | 7612207461244 | 12 m | 60 | AFJ-5-060 | 29 | 7612207461312 | 8 m |
| 60 | AFJ-3-060 | 17 | 7612207461251 | 12 m | 76 | AFJ-5-076 | 30 | 7612207461381 | 6 m |
| 76 | AFJ-3-076 | 17,5 | 7612207461305 | 8 m | 89 | AFJ-5-089 | 30,5 | 7612207461398 | 6 m |
| 89 | AFJ-3-089 | 18 | 7612207461343 | 8 m | 114 | AFJ-5-114 | 31,5 | 7612207461404 | 5 m |
| 114 | AFJ-3-114 | 18,5 | 7612207461350 | 6 m | 140 | AFJ-5-140 | 32 | 7612207461411 | 3 m |

Schlauch – Vorbeschichtet und selbstklebend. Schwarz / Anthrazit

| AF-6 | | | | |
|------------------------|-------------|-----------------------|---------------|-------------------------|
| Rohr max. Außen-Ø [mm] | Bestell-Nr. | Dämmschichtdicke [mm] | EAN | Kartoninhalt [metrisch] |
| 15 | AFJ-6-015 | 32 | 7612207461169 | 22 m |
| 18 | AFJ-6-018 | 32 | 7612207461176 | 22 m |
| 22 | AFJ-6-022 | 33,5 | 7612207461183 | 20 m |
| 28 | AFJ-6-028 | 35 | 7612207461121 | 16 m |
| 35 | AFJ-6-035 | 35 | 7612207461138 | 14 m |
| 42 | AFJ-6-042 | 36,5 | 7612207461046 | 10 m |
| 48 | AFJ-6-048 | 37,5 | 7612207461053 | 8 m |
| 54 | AFJ-6-054 | 38 | 7612207461060 | 8 m |
| 60 | AFJ-6-060 | 39 | 7612207461114 | 6 m |
| 76 | AFJ-6-076 | 40,5 | 7612207461145 | 5 m |
| 89 | AFJ-6-089 | 41,5 | 7612207461152 | 4 m |
| 114 | AFJ-6-114 | 43 | 7612207461077 | 4 m |
| 140 | AFJ-6-140 | 44,5 | 7612207461084 | 2 m |
| 168 | AFJ-6-168 | 45 | 7612207461091 | 2 m |

Platte – Standard. FEF: schwarz / anthrazit Ummantelung: schwarz

| Bestell-Nr. | Dämmschichtdicke [mm] | EAN | Kartoninhalt [metrisch] |
|-------------|-----------------------|---------------|-------------------------|
| AFJ-13MM | 13 | 7612207461107 | 9 m ² |
| AFJ-19MM | 19 | 7612207461190 | 7 m ² |
| AFJ-25MM | 25 | 7612207461206 | 5 m ² |
| AFJ-32MM | 32 | 7612207461213 | 4 m |

Folie. Schwarz

| Bestell-Nr. | Breite [mm] | Länge [m] | EAN | Kartoninhalt [metrisch] | Kartoninhalt [Stück] |
|-------------|-------------|-----------|---------------|-------------------------|----------------------|
| AJ-COAT | 980 | 50 | 7612207455243 | 49 m ² | 1 Rolle(n) |

Band - selbstklebend. Schwarz. Getränkeleitungen

| Bestell-Nr. | Dicke [mm] | Breite [mm] | Länge [m] | EAN | Kartoninhalt [Stück] |
|-------------|------------|-------------|-----------|---------------|----------------------|
| AJ-TAPE75-P | 0,3 | 75 | 50 | 7612207461459 | 8 Stück(e) |

Band - selbstklebend. Schwarz

| Bestell-Nr. | Dicke [mm] | Breite [mm] | Länge [m] | EAN | Kartoninhalt [Stück] |
|-------------|------------|-------------|-----------|---------------|----------------------|
| AJ-TAPE50 | 0,05 | 50 | 50 | 7612207461442 | 6 Stück(e) |

Zubehör

| Bestell-Nr. | Beschreibung | Kartoninhalt [Stück] |
|-------------|---|----------------------|
| ADH520/1,0E | ArmaFlex 520 Kleber, 1,0-Liter-Dosen verpackt in einem Karton | 12 Dose(n) |
| ADH520/0,5E | ArmaFlex 520 Kleber, 0,5-Liter-Dosen verpackt in einem Karton | 12 Dose(n) |
| ACH-MASTICD | Mastic schwarz. Dichtmasse für die Verarbeitung von Arma-Chek im Aussenbereich. 290 ml pro Stück. | 12 Stück(e) |

Alle Daten und technischen Informationen basieren auf Ergebnissen, die unter den spezifischen Bedingungen gemäß den angegebenen Prüfnormen erzielt wurden. Trotz aller Vorkehrungen, um sicherzustellen, dass die genannten Daten und technischen Informationen auf dem neusten Stand sind, übernimmt Armacell weder ausdrücklich noch konkludent eine Garantie für die Richtigkeit, den Inhalt oder die Vollständigkeit der genannten Daten und technischen Informationen oder gewährleistet diese. Armacell übernimmt auch keine Haftung gegenüber Personen, die sich aus der Verwendung dieser Daten oder technischen Informationen ergibt. Armacell behält sich das Recht vor, diese Erklärung jederzeit zu widerrufen, zu ändern oder zu ergänzen. Es liegt in der Verantwortung des Kunden zu prüfen, ob das Produkt für die vorgesehene Anwendung geeignet ist. Die Verantwortung für die fachgerechte und korrekte Installation sowie für die Einhaltung der einschlägigen Vorschriften und Projektspezifikationen obliegt ebenfalls dem Kunden. Diese Erklärung bzw. dieses Dokument stellt weder ein rechtsgültiges Angebot noch einen Vertrag dar, noch ist es ein Teil eines solchen.

Armacell ist Ihr Vertrauen wichtig, daher möchten wir Sie über Ihre Rechte informieren und helfen zu verstehen, welche Informationen wir sammeln und warum wir sie sammeln. Wenn Sie sich über die Verarbeitung Ihrer Daten informieren möchten, schauen Sie bitte in unserer Datenschutzerklärung nach.

WKSBB | Catalogue | 122023 | de-DE

ÜBER ARMACELL

Als Erfinder von flexiblen Dämmstoffen für die Anlagenisolierung und führender Anbieter technischer Schäume entwickelt Armacell innovative und sichere thermische und mechanische Lösungen mit nachhaltigem Mehrwert für seine Kunden. Armacell-Produkte tragen jeden Tag maßgeblich zur Steigerung von Energieeffizienz auf der ganzen Welt bei. Mit 3.300 Mitarbeitern und 27 Produktionsstätten in 19 Ländern ist das Unternehmen in den zwei Geschäftsbereichen Advanced Insulation und Engineered Foams tätig. Armacell konzentriert sich auf die Fertigung von Dämmstoffen für die Anlagenisolierung, Hochleistungs-Schäume für akustische und Leichtbau-Anwendungen, recycelte PET-Erzeugnisse, die Aerogelmatten-Technologie der nächsten Generation sowie passive Brandschutzsysteme.

Weitere Informationen finden Sie unter:
www.armacell.com

