

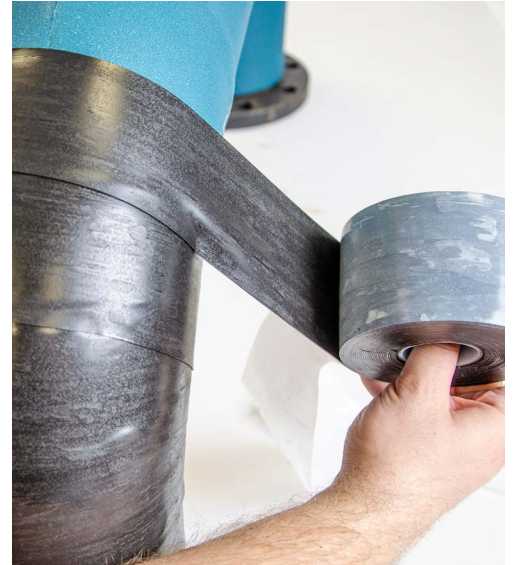
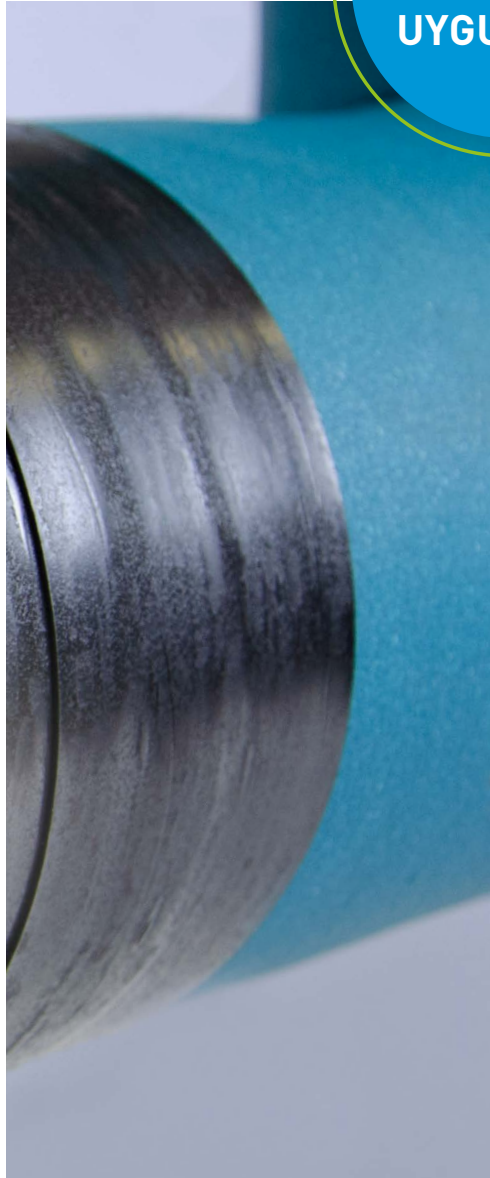
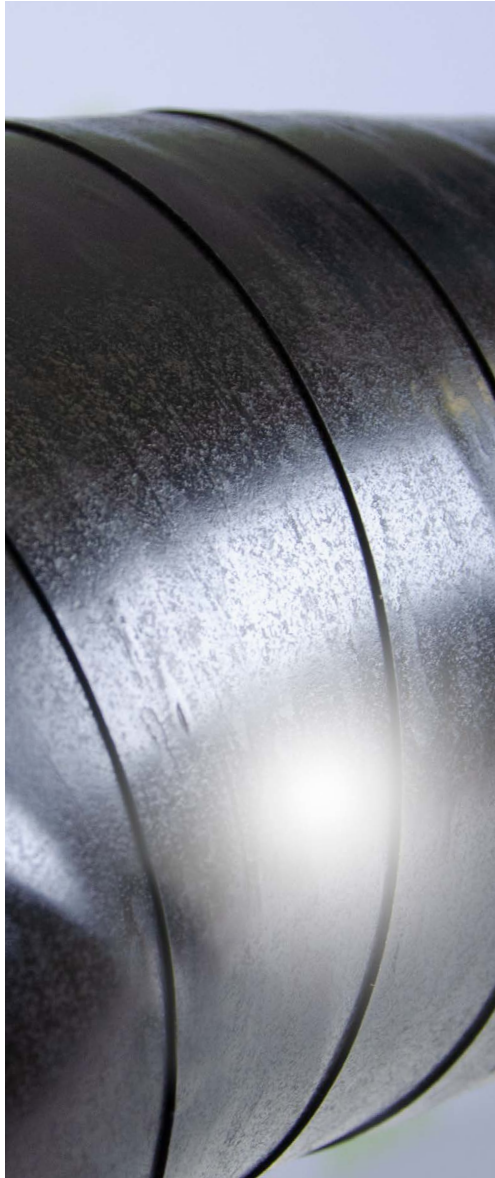
ArmaClad™ Arma-Chek® Wrap

ArmaClad Arma-Chek Wrap, UV ve mekanik etkilere karşı mükemmel koruma sağlayan yüksek performanslı bir yalıtım kaplama malzemesidir. HVAC, endüstriyel borular ve soğutma sistemleri de dahil olmak üzere çeşitli uygulamalarda kullanıma uygun olan bu ürün, kendine yapışma özelliğine sahiptir, sıkı ve kesintisiz bir yüzey sağlayarak üstün yalıtım performansı sunar.

www.armacell.com



HIZLI VE
KOLAY
UYGULAMA



armacell®

ArmaClad™

ArmaClad Arma-Chek Wrap



✓
HIZLI VE
KOLAY UYGULAMA

✓
YÜKSEK MEKANİK
DAYANIM

✓
YERDEN TASARRUF

✓
İÇ VE DIŞ ORTAM
UYGULAMASI

✓
SÜRDÜRÜLEBİLİR

Kaplamalar, sert ceketlerden esnek kaplamalara kadar uzun bir yol kat etti. Arma-Chek Wrap ürünümüz ile teknik yalıtımı mekanik darbelerden ve yıpranmalardan korumak artık daha da kolay ve hızlı hale geldi.

MALZEMELER

- // Ölçü bandı
- // Kesme bıçağı
- // Kare set
- // Divider
- // Kumpas
- // Mastik tabancası

ARMA-CHEK WRAP
genişlikler (mm):
70, 250, 500, 750, 1050

Ürün, çeşitli uzunluk ve genişliklerde rulolar halinde gelir ve boyuta göre kesmeyi kolaylaştırır. Arma-Chek Wrap ürünümüzle çalışırken, yüzeyin temiz olduğundan ve herhangi bir döküntü veya kirlenici madde içermediğinden emin olun.

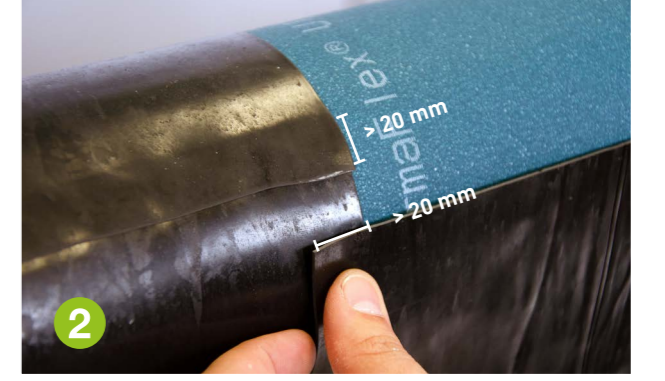
Arma-Chek Wrap ürünümüzü <0°C veya >+40°C uygulamayın.

Arma-Chek Wrap ürünümüzü hava koşulları uygun değilse (örn. yağmur, yoğun sis, kar yağışı vb.), bir muhafazanız/tenteniz yoksa kurmayın.

Sürdürülebilir çözüm:
Arma-Chek Wrap, %100
geri dönüştürülebilirdir
ve halojen, silikon, solvent
içermez.



1 Arma-Chek Wrap ürünümüz ile kaplanması gereken borunun uzunluğunu ve çevresini ölçün.
Çevresine en az 20 mm fazlalık ekleyin.



2 Boylamasına ve çevresel olarak en az 20 mm bindirme yapılmalıdır. **Bindirmelere daima basınç uygulayın.**

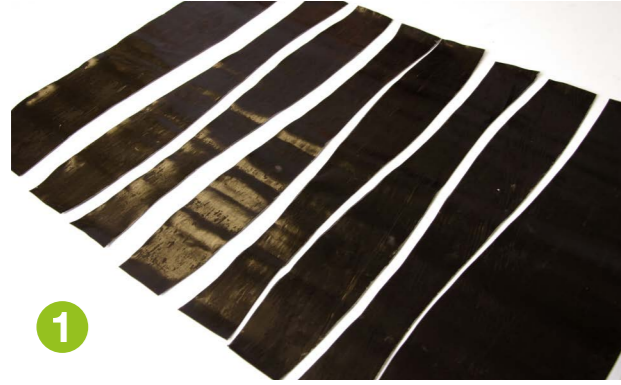


3 Boylamasına bindirmeleri her zaman kademelendirin ve su birikintisi önlemek için ek yerleri aşağı bakacak şekilde yan tarafa yerleştirin.

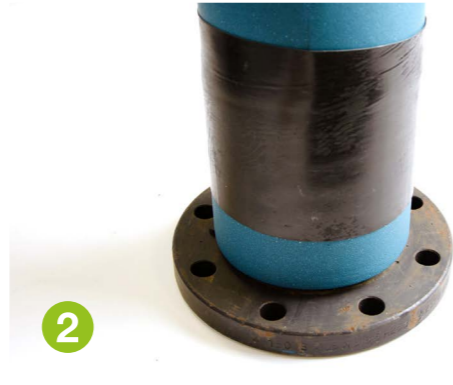
Uygulama görüntüsü



DİRSEKLER - BALIK KUYRUĞU DESENİ



1
Uygun balık kuyruğu modelini hazırlayın. Tüm segmentlere 20 mm uzunlamasına ve çevresel bindirme ekleyin.



2
Arma-Chek Wrap ürünümüzün kurulumuna başlangıç segmentini uygulayarak başlayın. Düz bölümlerle aynı şekilde sabitleyin ve sağlamlaştırın.



3
Kalan orta segmentleri uygulayın. Her bir segment çevresel kenarların etrafında en az 20 mm üst üste gelmelidir.

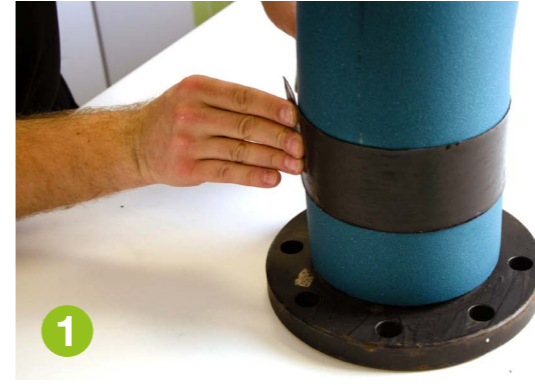


4
Uygulamayı tamamlamak için son bitirme segmentini uygulayın.

Uygulama görüntüsü



DİRSEK SARMASI



1
Bükümün çapı >90mm ise, bu sarma yöntemi uygulanabilir. Arma-Chek Wrap ürünümüzü 70mm genişliğinde kullanın ve sarma işlemine dirseğin bir ucundan başlayın ve diğer uca doğru ilerleyin.



2
Kendine yapışan kaplama malzemesini yalıtımlı borunun etrafına sarın ve her yeni katmanın üst üste gelmesini sağlayın. Sarımlar bir öncekinden en az 20 mm daha fazla olmalıdır.



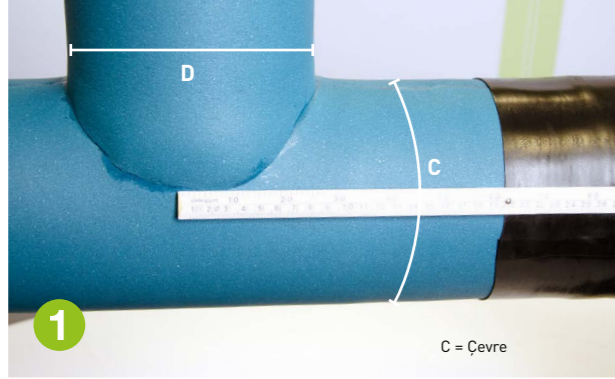
3
Kendine yapışan kaplama malzemesini borunun etrafına sararken orta derecede gerilim uygulayın. Bu, güvenli ve tek tip bir uygulamanın sağlanmasına yardımcı olur.



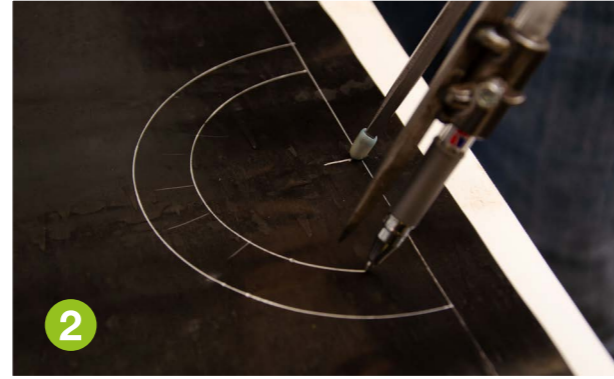
4
Bükümün karşı ucuna ulaşana kadar örtüşmeyi ve gerginliği koruyarak sarma işlemi tekrarlayın.



Ürün hakkında



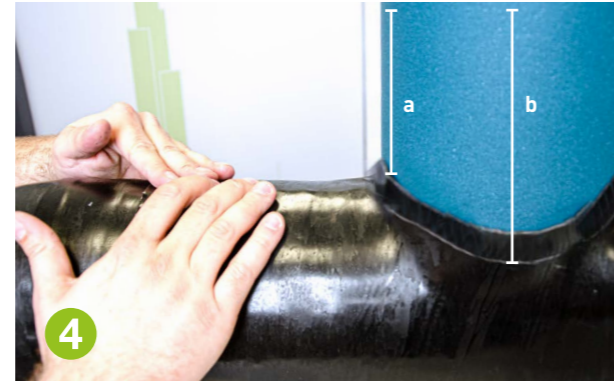
T'nin ana gövde kısmı için düz boru kaplaması şeklinde ilerleyiniz. T'nin çapı (iki yarım daire olarak) bir sonraki resimde açıklandığı gibi gövde parçası şablonuna çizilecektir.



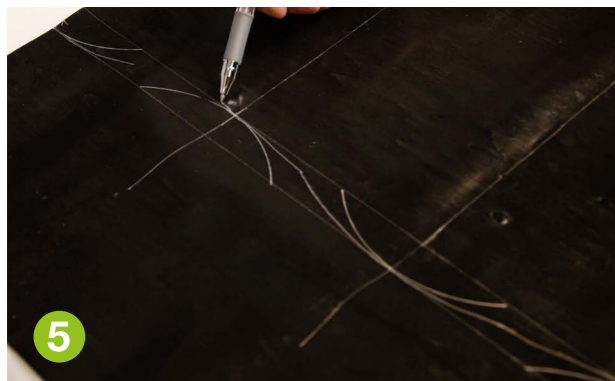
Hazırlanan gövde parçası şablonunun bir ucuna bir yarım daire (önceki resimdeki gibi D çapında) çizin. Aralarında 20 mm mesafe olan daha küçük bir yarım daire çizin ve içteki yarım daireyi kesin. Bu adımı gövde parçası şablonunun diğer ucu için tekrarlayın.



Arma-Chek Wrap ürünümüzü yalıtım yüzeyine konumlandırıp sabitleyiniz.



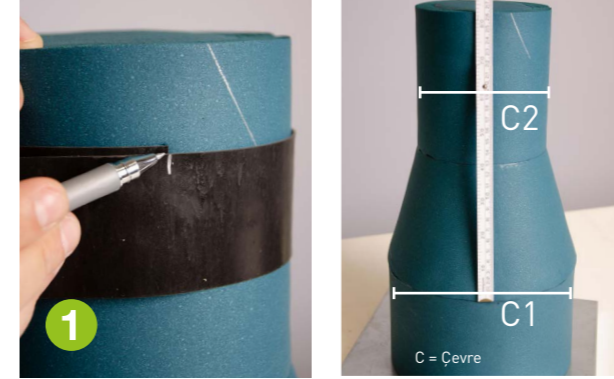
Tüm örtüşen birleşimlere ve bağlantı noktalarına eşit basınç uygulayın. Tüm birleşmelerin boşluk olmadan tamamen sabitlendiğinden emin olun.



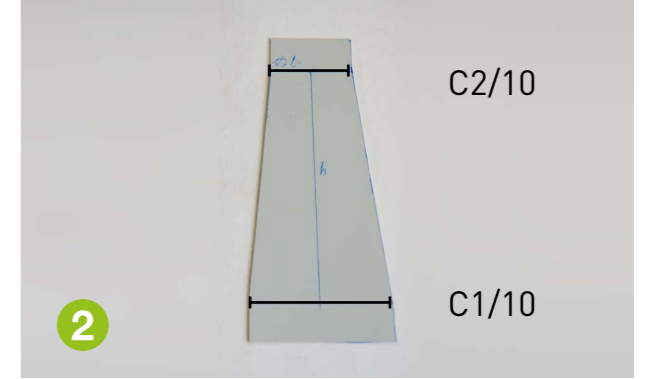
Gerekli parçanın boyutunu ve şeklini oluşturmak ve bağlantı parçası için kesikler oluşturmak için önceki resimdeki a ve b uzunluklarını kullanın.



Arma-Chek Wrap ürünümüzü gövdenin 20mm üzerinde kalacak şekilde uygulayınız.



Uzunluk ve her iki çevre ölçülmelidir. Uzunluğuna ve çevresel bağlantılara her 20 mm'lik örtüşmeyi ekleyin.



Ölçülere göre şablonu oluşturun. Çevrelerini 10'a bölün.



Şablonu Arma-Chek Wrap ürün yüzeyimize aktarın ve 10 kez aynalayın.



Boru redüktörünün bir ucundan başlayarak kendine yapışan malzemeyi borunun etrafına dikkatlice sarın. Malzemenin boşluk kalmayacak şekilde sıkıca sabitlendiğinden emin olun.



Arma-Chek Wrap ürünümüzü gövdenin 20mm üzerinde kalacak şekilde uygulayınız.



Uygulama Görseli



1 Borunun sonuna kadar daha önce de belirtildiği gibi düz boru uygulaması yapın. Üst üste birleştirme için ilave 20 mm ekleyin.



2 Uzunlamasına ekstra 20 mm'yi geriye katlayın. Katlanan kısmın kendine yapışmasını önlemek için katlanan parça ile Arma-Chek Wrap ürünümüzün yüzeyi arasına yapışkanlı kağıt konulması şarttır.



3 Uç kapak diskini yalıtımlı borunun yarıçapı kadar kesin ve fazladan 20 mm ekleyin.



4 Diski borunun ucuna uygulayın ve ilk uygulanan kaplamayı açın. Vulkanizasyon işlemi sırasında uç kapağın ve boru kaplamasının kenarlarının uyumlu hale getirilmesi önemlidir.



5 Kenarlara sıkıca baskı uygulayın.

ARMAFIX™ BORU DESTEĞİ



1 Her iki ArmaFix metal kelepçe arasındaki düz borunun uzunluğunu ölçün.

ARMAFIX BORU DESTEĞİ



2 Arma-Chek Wrap ürünümüzü ArmaFlex yalıtımın yüzeyine ve ArmaFix boru askılarının üzerine uygulayın.

ARMAFIX BORU DESTEĞİ



3 Son görünüş.

GENEL BORU DESTEĞİ



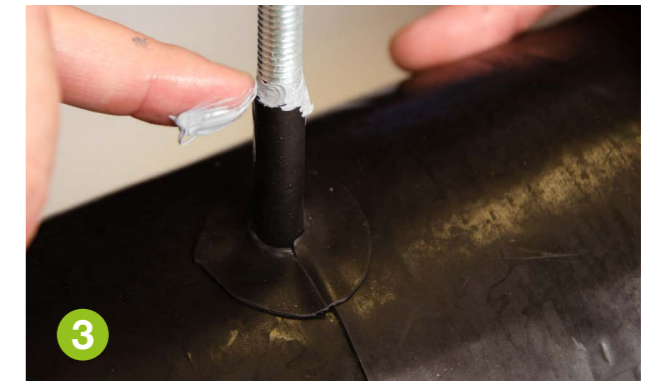
1 Arma-Chek Wrap ürünümüzden küçük bir parçayı 30-50mm uzunluğunda çubuğun etrafına uygulayın.

GENEL BORU DESTEĞİ



2 Düz boru kaplaması olarak ilerleyin. Çubuk çapına eşit çapta bir kesik ekleyin.

GENEL BORU DESTEĞİ



3 Arma-Chek Wrap ürünümüz ile çubuğun birleştiği yere Arma-Chek Mastik ürünümüzü uygulayınız.

All data and technical information are based on results achieved under the specific conditions defined according to the testing standards referenced. Despite taking every precaution to ensure that said data and technical information are up to date, Armacell does not make any representation or warranty, express or implied, as to the accuracy, content or completeness of said data and technical information. Armacell also does not assume any liability towards any person resulting from the use of said data or technical information. Armacell reserves the right to revoke, modify or amend this document at any moment. It is the customer's responsibility to verify if the product is suitable for the intended application. The responsibility for professional and correct installation and compliance with relevant building regulations lies with the customer. This document does not constitute nor is part of a legal offer to sell or to contract.

At Armacell, your trust means everything to us, so we want to let you know your rights and make it easier for you to understand what information we collect and why we collect it. If you would like to find out about our processing of your data, please visit our Data Protection Policy.

© Armacell, 2023. All rights reserved. Trademarks followed by © or TM are trademarks of the Armacell Group.
00750 | ArmaClad | Arma-Chek Wrap | Application Manual | 062023 | EMEA | TR

ARMACELL HAKKINDA

Ekipman yalıtımı için esnek köpüğün mucidi ve mühendislik köpüklerinin lider sağlayıcısı olan Armacell, müşterileri için sürdürülebilir değer yaratan yenilikçi ve güvenli termal ve mekanik çözümler geliştirmektedir. Armacell'in ürünleri, her gün dünya çapında bir fark yaratarak küresel enerji verimliliğine önemli ölçüde katkıda bulunmaktadır. 3.300'den fazla çalışanı ve 19 ülkede 27 üretim tesisi ile şirket, Gelişmiş Yalıtım ve Tasarlanmış Köpükler olmak üzere iki ana iş kolunda faaliyet göstermektedir. Armacell, teknik ekipmanlar için yalıtım malzemeleri, akustik ve hafif uygulamalar için yüksek performanslı köpükler, geri dönüştürülmüş PET ürünleri, yeni nesil aerojel teknolojisi ve pasif yangın koruma sistemlerine odaklanmaktadır.

Daha fazla bilgi için, ziyaret edin:
www.armacell.com

 **armacell**[®]
ArmaClad[™]